

# Chiba Weekly Report

2012

— 第 39 週 —

2012/9/24～9/30

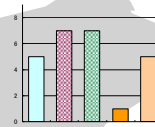
## 千葉県結核・感染症週報

千葉県感染症天気図 . . . . . 2

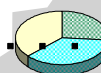
**今週の注目疾患** . . . . . 3

RSウイルス感染症 —今までで最も多い—

風しん —まだ報告が続いている—



全数報告疾患集計表 . . . . . 5



定点報告（五類感染症）

疾病別グラフ . . . . . 6

〈男女合計〉

RSウイルス感染症・咽頭結膜熱・A群溶血性レンサ球菌咽頭炎・感染性胃腸炎  
水痘・手足口病・伝染性紅斑・突発性発しん・百日咳・ヘルパンギーナ  
流行性耳下腺炎・インフルエンザ・急性出血性結膜炎・流行性角結膜炎

疾患別・保健所別・年齢階級別集計表 . . . . . 10

〈男女合計〉

RSウイルス感染症・咽頭結膜熱・A群溶血性レンサ球菌咽頭炎・感染性胃腸炎  
水痘・手足口病・伝染性紅斑・突発性発しん・百日咳・ヘルパンギーナ  
流行性耳下腺炎・インフルエンザ・急性出血性結膜炎・流行性角結膜炎

定点把握対象の五類感染症

千葉県感染症天気図  
2012年 第39週

今週の患者発生は？(前週と比べて) 上段は定点当たり患者数  
下段は報告患者数

定点	疾 病 名	流行状況	コ メ ン ト	今週	1週前	2週前	3週前
小児科	RSウイルス感染症		【今週の注目疾患】	1.21 160	0.76 100	0.88 108	0.62 81
	咽頭結膜熱			0.24 32	0.12 16	0.19 23	0.19 25
	A群溶血性レンサ球菌 咽頭炎			1.10 145	0.90 119	1.18 145	0.95 124
	感染性胃腸炎			2.75 363	2.44 322	2.76 340	2.93 384
	水痘			0.30 40	0.38 50	0.42 52	0.34 45
	手足口病			0.63 83	0.59 78	0.79 97	0.38 50
	伝染性紅斑			0.04 5	0.05 7	0.07 8	0.08 10
	突発性発しん			0.67 88	0.60 79	0.81 100	0.60 78
	百日咳		患者6人中5人が20歳以上。	0.05 6	0.02 3	0.03 4	0.09 12
	ヘルパンギーナ			0.45 59	0.45 60	0.50 61	0.58 76
	流行性耳下腺炎			0.33 44	0.36 47	0.40 49	0.34 44
	インフルエンザ	インフルエンザ*		0.02 5	0.02 4	0.01 2	0.02 5
眼科	急性出血性結膜炎	—		0.00 0	0.00 0	0.03 1	0.00 0
	流行性角結膜炎			0.71 24	0.65 22	0.56 18	0.52 17
基幹病院	クラミジア肺炎 (オウム病を除く)	—		0.00 0	0.11 1	0.22 2	0.22 2
	細菌性髄膜炎	—		0.00 0	0.00 0	0.00 0	0.00 0
	マイコプラズマ肺炎			1.44 13	1.00 9	1.22 11	1.78 16
	無菌性髄膜炎	—		0.00 0	0.22 2	0.11 1	0.22 2
全数	風しん	週別報告数 (診断日)	【今週の注目疾患】	4	5	0	3
	麻疹	週別報告数 (診断日)		0	0	0	1

備考 増加 やや増加 変化なし やや減少 減少  
— 患者報告なし

今週の報告定点数 小児科定点 132 インフルエンザ定点 205  
眼科定点 34 基幹病院定点 9

「定点当りの患者数」とは報告患者数/報告定点数。

「流行中」とは報告定点当りの患者数が設定値を2週連続して超えた場合に2週目より表示。

※全数の報告患者数の項目は、診断日と報告日が異なるため、数字が変動することがあります。

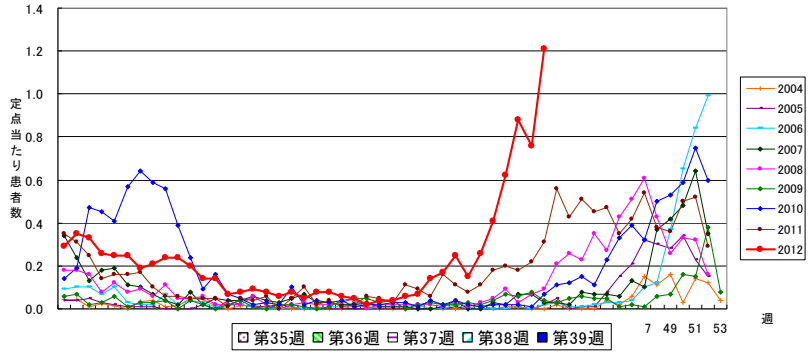
【今週の注目疾患】

RSウイルス感染症 —今までで最も多い—

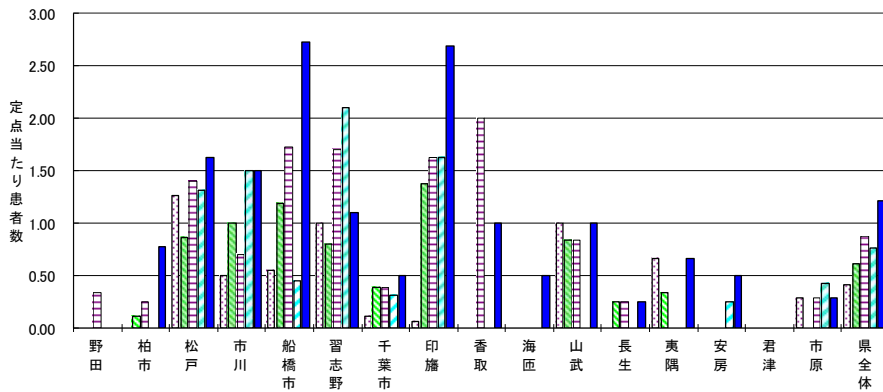
先週一旦減少したが、今週は先週より 0.45 増加し、定点当たり報告数は 1.21 となった。2006 年第 52 週で記録した 0.99 を超えて今までで最も多い。

地域的には、船橋市(2.7)、印旛(2.7)の増加が著しく、松戸(1.6)、市川(1.5)、習志野(1.1)、香取(1.0)、山武(1.0)が次いで多い。

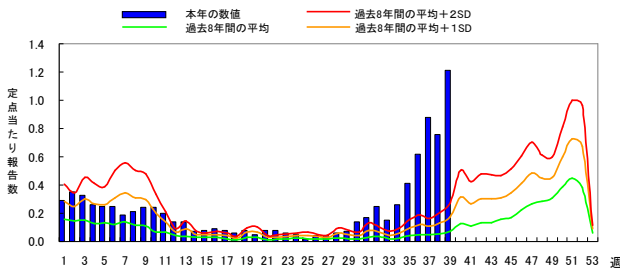
RSウイルス感染症 年別・週別発生状況 (2004～2012年第39週)



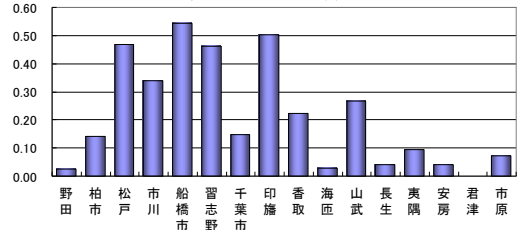
RSウイルス感染症



RSウイルス感染症 過去8年間との週別比較



RSウイルス感染症 地域別定点当たり報告数2012年 (第25週～39週までの平均数)

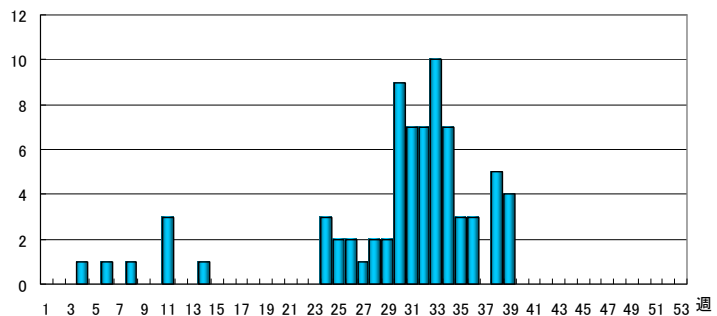


風しん —まだ報告が続いている—

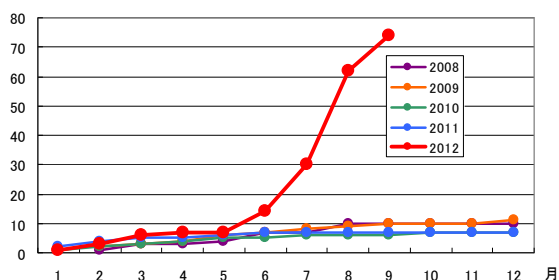
第 37 週に報告は無かったが、第 38 週 5 例、第 39 週 4 例と、報告が続いている。

地域的には市川が最も多く次いで千葉が多く、第 38、39 週においてもこの 2 地域でやはり報告がある。年齢別では、20 代が最も多く 3 割を占め、次いで 40 代、30 代がそれぞれ 2 割を占める。

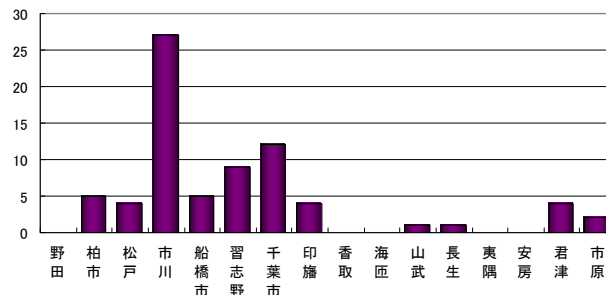
風しん／週別報告数(2012年～第39週)



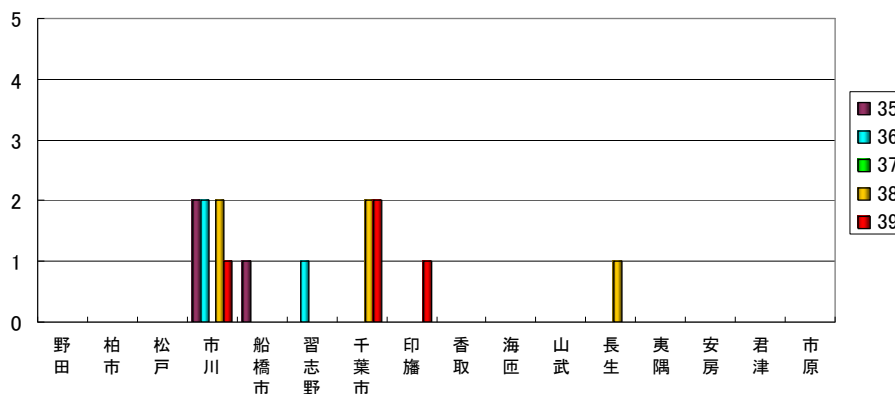
風しん／月別累計報告数(2008年～2012年9月30日)



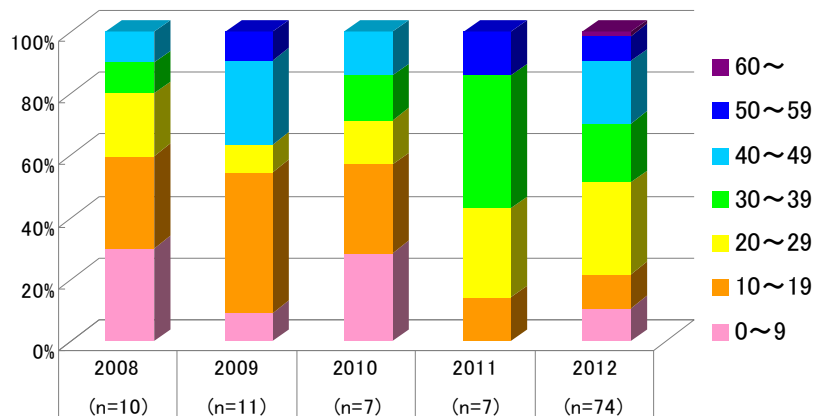
風しん／地域別報告数(2012年～第39週)



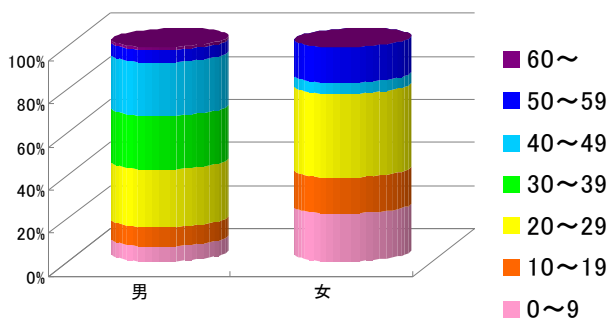
風しん／地域別 週別報告数(2012年35週～39週)



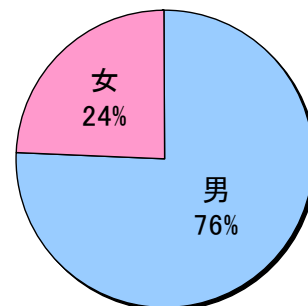
風しん／年別・患者年齢群別報告数(2008年～2012年第39週)



風しん／患者年齢別・男女別報告数(2012年)

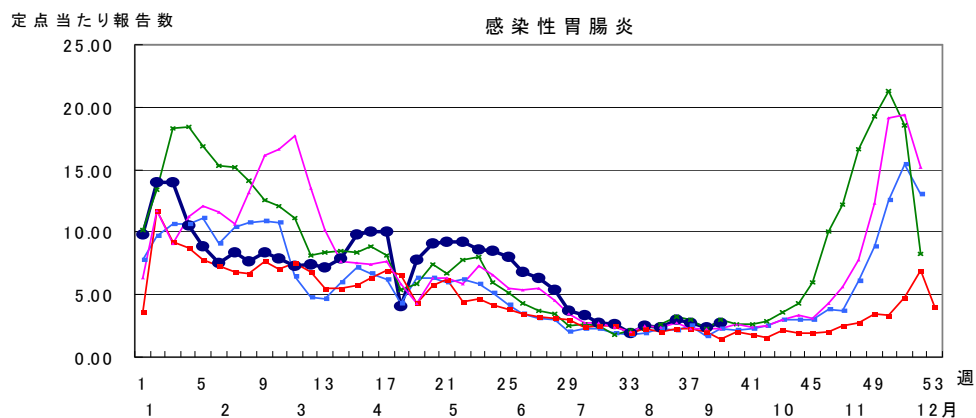
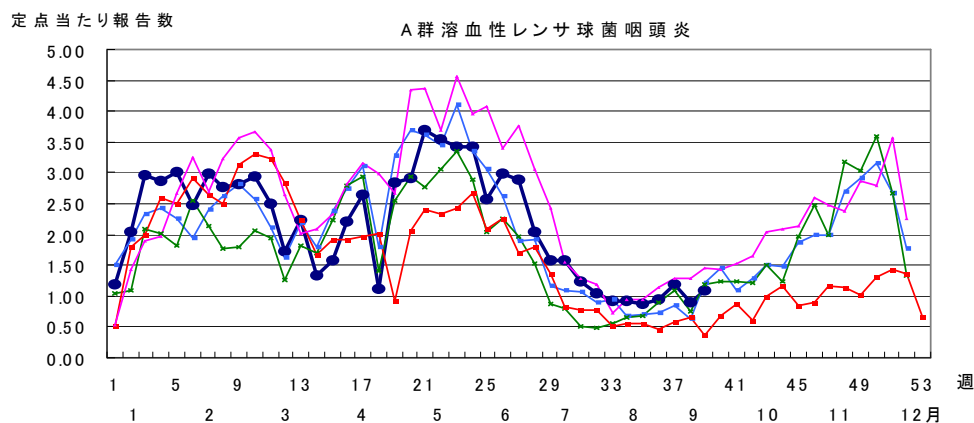
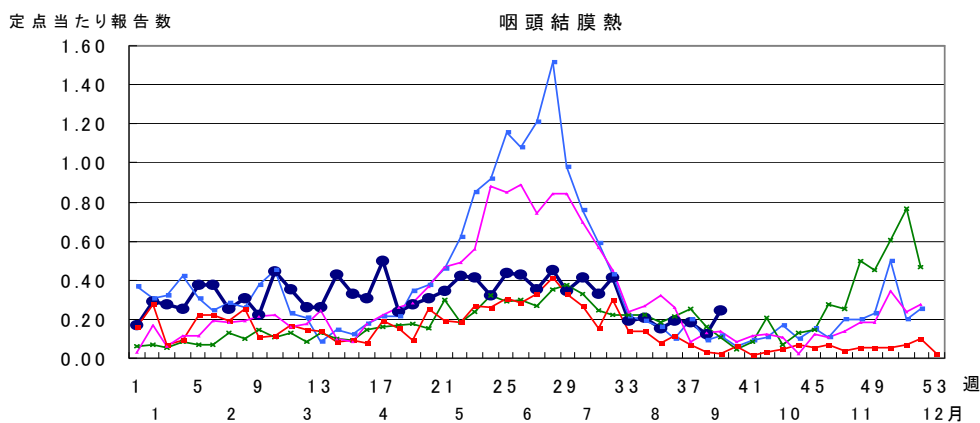
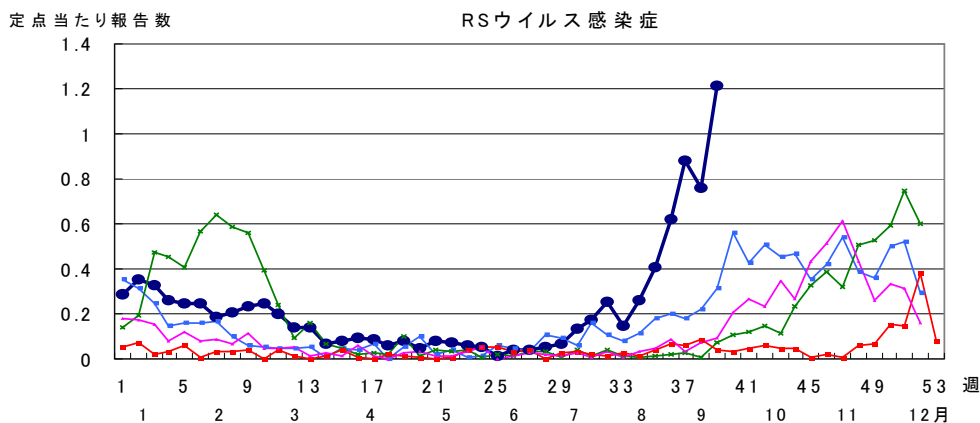


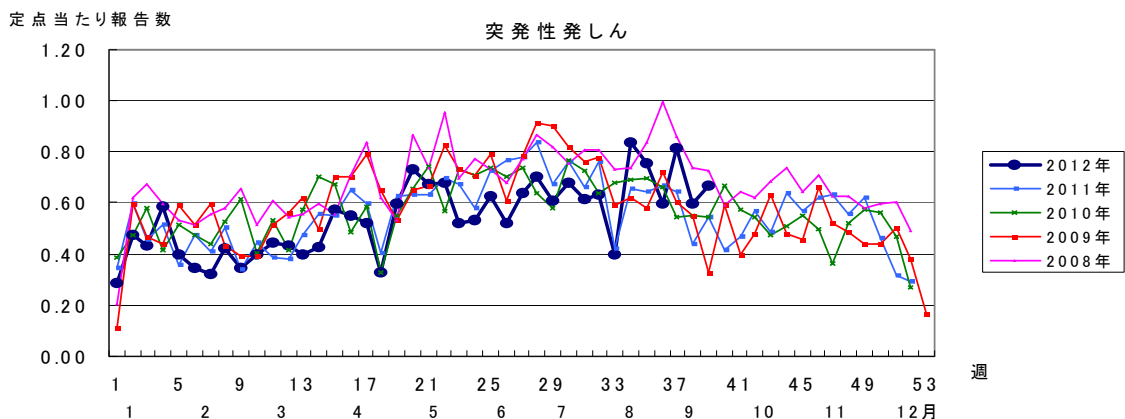
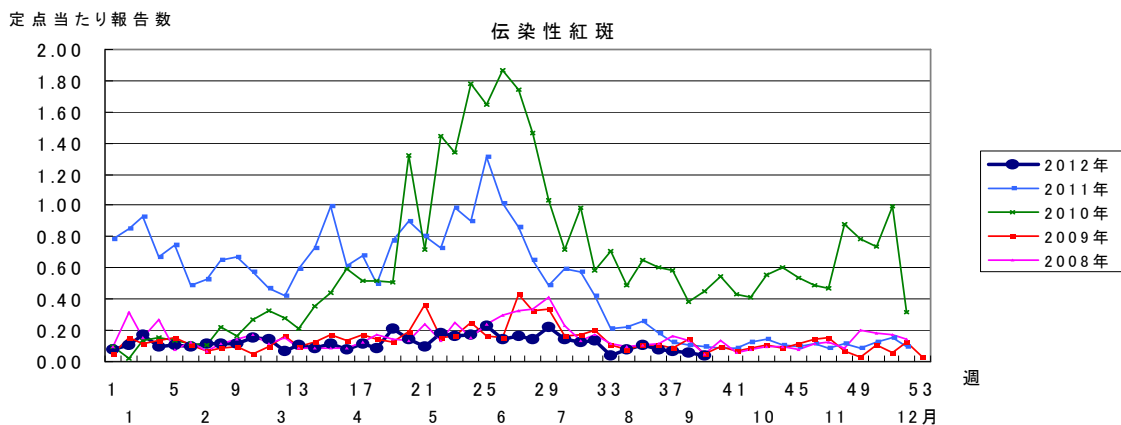
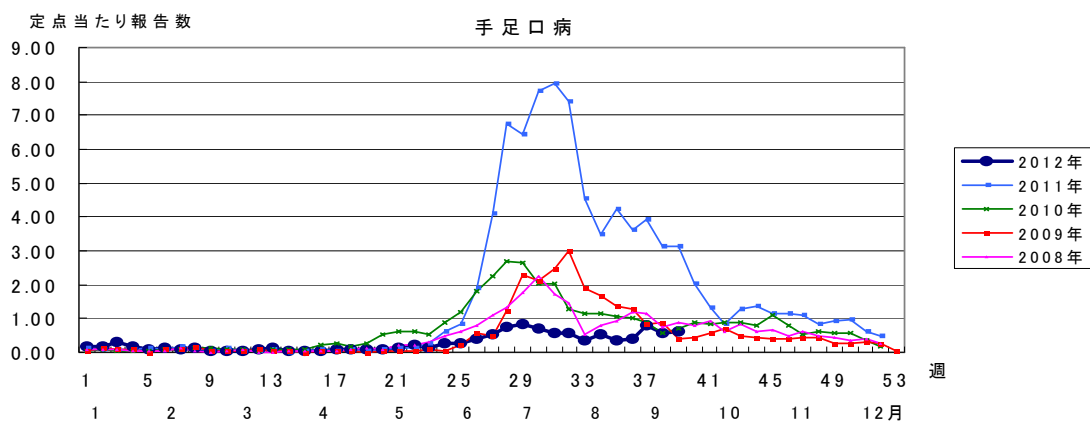
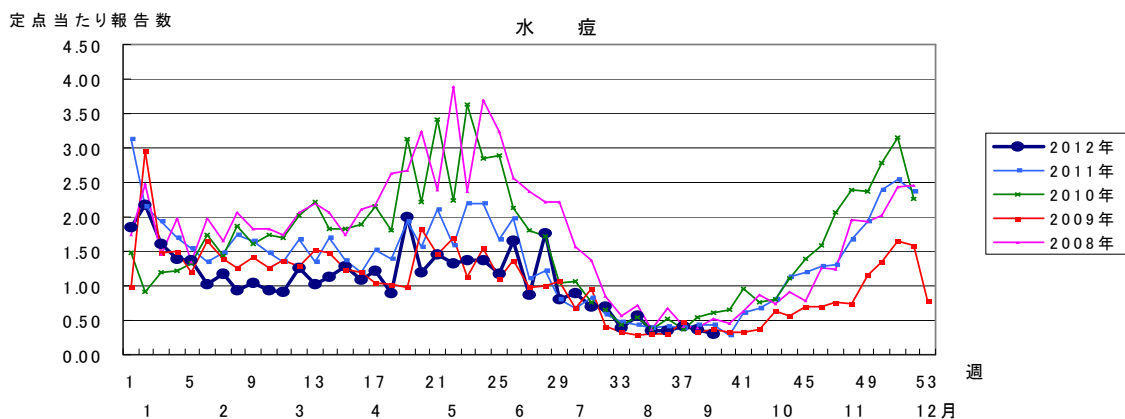
風しん／患者性別(2012年～第39週)

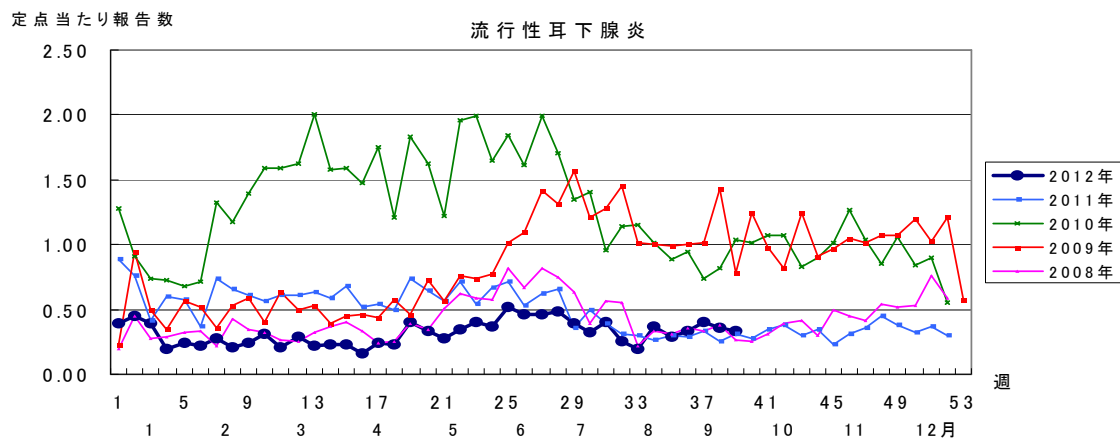
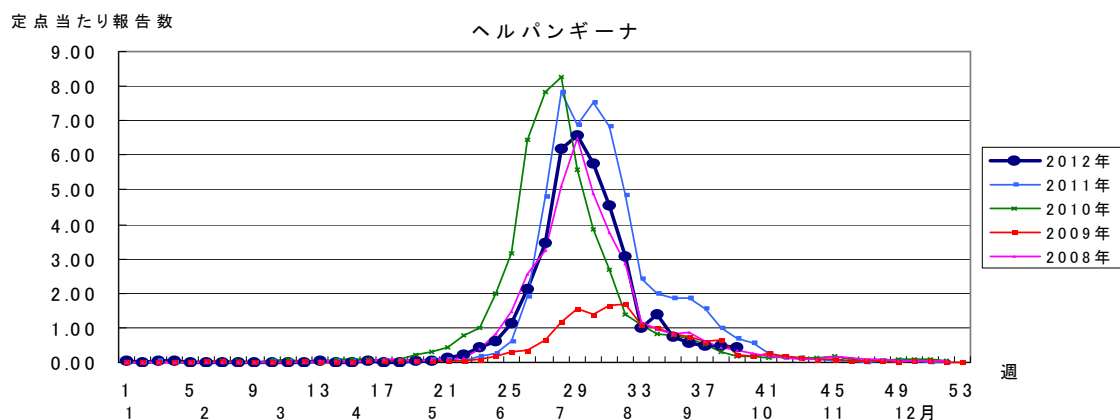
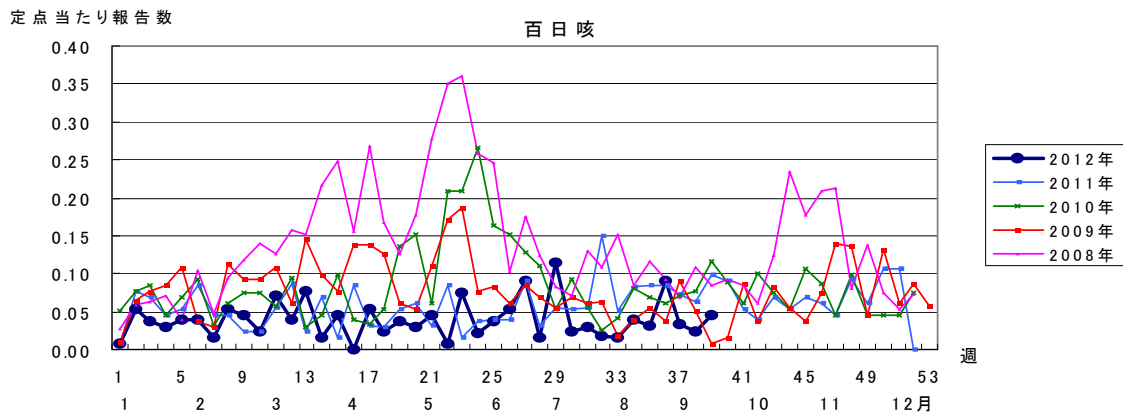


## 第39週全数報告疾患集計表

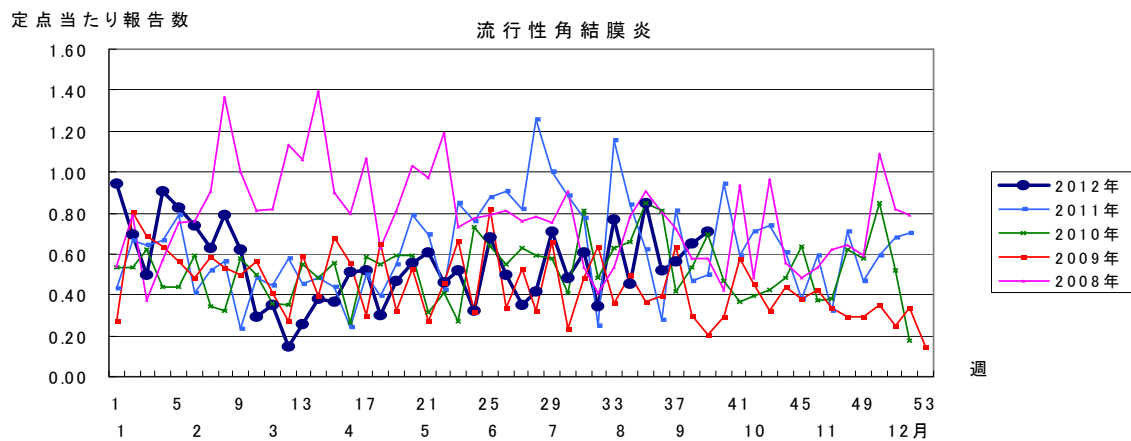
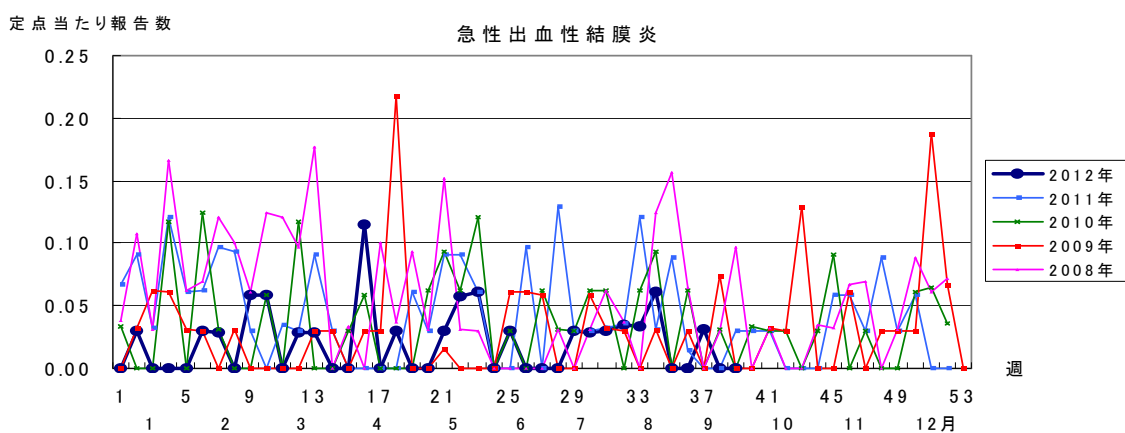
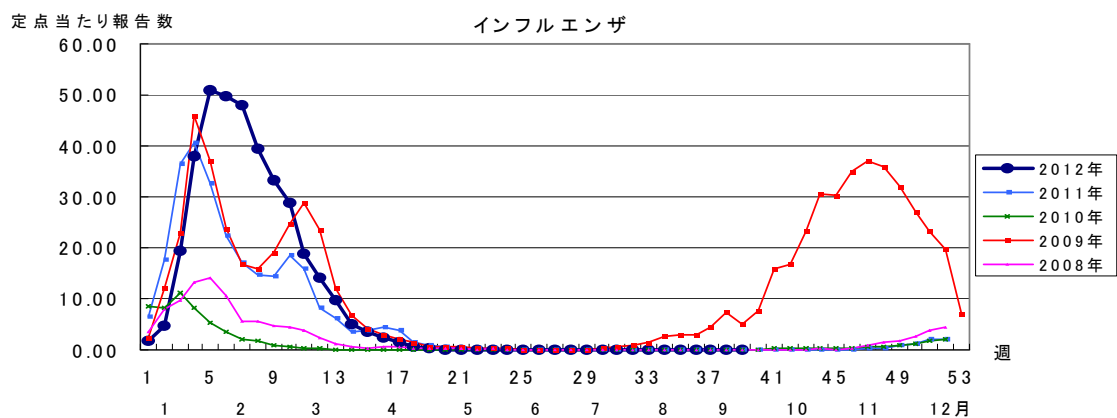
一類感染症	今週	累計(年)	二類感染症	今週	累計(年)
エボラ出血熱	0	0	急性灰白髄炎	0	0
クリミア・コンゴ出血熱	0	0	結核	12	1036
痘そう	0	0	ジフテリア	0	0
南米出血熱	0	0	重症急性呼吸器症候群(病原体がSARSコロナウイルスであるものに限る)	0	0
ペスト	0	0	鳥インフルエンザ(H5N1)	0	0
マールブルグ病	0	0			
ラッサ熱	0	0			
三類感染症	今週	累計(年)	四類感染症(その2)	今週	累計(年)
コレラ	0	0	炭疽	0	0
細菌性赤痢	0	6	チクングニア熱	0	2
腸管出血性大腸菌感染症	2	91	つつが虫病	0	10
腸チフス	0	0	デング熱	0	11
パラチフス	0	0	東部ウマ脳炎	0	0
			鳥インフルエンザ(H5N1を除く)	0	0
四類感染症(その1)	今週	累計(年)	ニパウイルス感染症	0	0
E型肝炎	0	2	日本紅斑熱	0	4
ウエストナイル熱(ウエストナイル脳炎を含む)	0	0	日本脳炎	0	0
A型肝炎	0	12	ハンタウイルス肺症候群	0	0
エキノкокクス症	0	0	Bウイルス病	0	0
黄熱	0	0	鼻疽	0	0
オウム病	0	0	ブルセラ症	0	0
オムスク出血熱	0	0	ベネズエラウマ脳炎	0	0
回帰熱	0	0	ヘンドラウイルス感染症	0	0
キャサナル森林病	0	0	発しんチフス	0	0
Q熱	0	0	ボツリヌス症	0	0
狂犬病	0	0	マラリア	0	0
コクシジオイデス症	0	0	野兔病	0	0
サル痘	0	0	ライム病	0	0
腎症候性出血熱	0	0	リッサウイルス感染症	0	0
西部ウマ脳炎	0	0	リフトバレー熱	0	0
ダニ媒介脳炎	0	0	類鼻疽	0	0
			レジオネラ症	1	20
			レプトスピラ症	0	0
			ロッキー山紅斑熱	0	0
五類感染症(全数)その1	今週	累計(年)	五類感染症(全数)その2	今週	累計(年)
アメーバ赤痢	0	35	髄膜炎菌性髄膜炎	0	0
ウイルス性肝炎(E型肝炎及びA型肝炎を除く)	0	3	先天性風しん症候群	0	0
急性脳炎(ウエストナイル脳炎、西部ウマ脳炎、ダニ媒介脳炎、東部ウマ脳炎、日本脳炎、ベネズエラウマ脳炎及びリフトバレー熱を除く)	0	43	梅毒	0	19
クリプトスポリジウム症	0	0	破傷風	0	4
クロイツフェルト・ヤコブ病	0	4	バンコマイシン耐性黄色ブドウ球菌感染症	0	0
劇症型溶血性レンサ球菌感染症	0	11	バンコマイシン耐性腸球菌感染症	0	5
後天性免疫不全症候群	0	36	風しん	2	72
ジアルジア症	0	0	麻しん	0	19
			新型インフルエンザ等感染症	今週	累計(年)
			新型インフルエンザ	.	.











2012年 第39週		保健所別、年齢層別報告患者数(男女合計)														No.1		
		野田	柏市	松戸	市川	船橋市	習志野	千葉市	印旛	香取	海浜	山武	長生	夷隅	安房	君津	市原	合
小児科定点数		4	9	16	12	11	10	16	16	2	4	6	4	3	4	8	7	132
RSウイルス感染症	～5ヶ月			5	1	4	2	1	3					1				17
	～11ヶ月		2	7	7	7	3	2	6	1			1		1			37
	1歳		3	8	5	12	1		11	1	1							42
	2歳		1	3	2	4	1	3	11		1	1						28
	3歳		1	2	1	2	3	1	6				5	1	1			24
	4歳					1	1	1	2									5
	5歳			1	2				2									5
	6歳								2									2
	7歳																	
	8歳																	
	9歳																	
	10～14歳																	
	15～19歳																	
20歳以上																		
合計			7	26	18	30	11	8	43	2	2	6	1	2	2		2	160
咽頭結膜熱	～5ヶ月																	
	～11ヶ月																	
	1歳			1		1	1		2									2
	2歳					1		2										3
	3歳					1		1	1								1	4
	4歳		2			1			1									4
	5歳				1		1	2										4
	6歳			1	1												1	3
	7歳			1														1
	8歳								1									1
	9歳																	
10～14歳			3			1		1									5	
15～19歳																		
20歳以上																		
合計		2	6	2	4	3	5	6									4	32
A群溶血性レンサ球菌咽頭炎	～5ヶ月																	
	～11ヶ月																	
	1歳		1				1					3						5
	2歳						1	1								1		3
	3歳		2		1			2	4	1				1				11
	4歳		1	1	1	4	1	3	3				1			1	2	18
	5歳	1	3	4	1	2	1	1	3		1					1	3	21
	6歳		1	4	1	2	1	2	2	1	1					1		16
	7歳		4			2	1				1			2	1	1		2
	8歳			2	1	1		3	3				1					1
	9歳		3	2	1	2	1	3	1				1	1				1
10～14歳		1	1	1		1	1										3	
15～19歳							2										2	
20歳以上		2	1	2	1	1		3			1	2					6	
合計		1	18	15	9	14	9	18	19	2	3	1	10	3	1	4	18	145
感染性胃腸炎	～5ヶ月		1			1	1	1			1	1						6
	～11ヶ月			8	1	5		7	8		2	2				2		35
	1歳		5	12	7	6	1	7	11		4					3	6	62
	2歳		2	7	4	4	2	4	3							1	2	29
	3歳		3	7	6	6	1	1	4		1	1				2		32
	4歳		5	8	3	2	3	5	5		1					1		33
	5歳				1	6		5	1				2					15
	6歳		1	9	3	3		1	2						1			21
	7歳	1		4	2	2	1	1	2		1	1						1
	8歳		2	2				2	1			1						3
	9歳			3		1		1	2		1	2						1
	10～14歳		4	1		2		5	7		2	1						2
	15～19歳		1			1			4	2		1						9
20歳以上		14	3	5	1			11	3	2	11	1			3	5	59	
合計		1	38	64	32	40	9	40	61	5	15	23	1		2	11	21	363

2012年 第39週		保健所別、年齢層別報告患者数(男女合計)														No.2			
		野田	柏市	松戸	市川	船橋	習志野	千葉市	印旛	香取	海浜	山武	長生	夷隅	安房	君津	市原	合計	
小児科定点数		4	9	16	12	11	10	16	16	2	4	6	4	3	4	8	7	132	
水痘	～5ヶ月 ～11ヶ月																		
	1歳				1		1		1			2						5	
	2歳		1	1					1		1	1	1			2		8	
	3歳			1	1				3		1			1				7	
	4歳		1	1		1	1		2									6	
	5歳		1				1	1	1									3	
	6歳				1	1												2	
	7歳							1						1				2	
	8歳							1										1	
	9歳																		
	10～14歳			2															2
	15～19歳																		
20歳以上																			
合計			3	5	3	2	5	1	8		2	3	1	2		2	3	40	
手足口病	～5ヶ月 ～11ヶ月							1										1	
	1歳		1	8		2	1	5	7		1	1	2					28	
	2歳			4		1		3	3							1	1	13	
	3歳			5	2	1	1	1	1								1	12	
	4歳			3		2	2	2	1		1							9	
	5歳			2	1	2	2	1	2									10	
	6歳			1		1			1							1		4	
	7歳						1		1									2	
	8歳				1													1	
	9歳					1		1										2	
	10～14歳		1																1
	15～19歳																		
20歳以上																			
合計		2	23	4	10	7	12	16		2	1	2			2	2		83	
伝染性紅斑	～5ヶ月 ～11ヶ月																		
	1歳																		
	2歳													1				1	
	3歳					1												1	
	4歳													1				1	
	5歳																		
	6歳					1	1											2	
	7歳																		
	8歳																		
	9歳																		
	10～14歳																		
	15～19歳																		
20歳以上																			
合計					2	1							2					5	
突発性発疹	～5ヶ月 ～11ヶ月			1							1						1	3	
	1歳	1	1	4	2	7		8	8	1		1				1	2	36	
	2歳	1	1	7	3	6	2	5	7		3	3				4	3	45	
	3歳						1	1						1				3	
	4歳																	1	
	5歳																		
	6歳																		
	7歳																		
	8歳																		
	9歳																		
	10～14歳																		
	15～19歳																		
20歳以上																			
合計		2	2	12	5	13	3	14	16	1	4	4		1		5	6	88	

2012年 第39週

保健所別、年齢層別報告患者数(男女合計)

No.3

		野田	柏市	松戸	市川	船橋市	習志野	千葉市	印旛	香取	海浜	山武	長生	夷隅	安房	君津	市原	合計	
小児科定点数		4	9	16	12	11	10	16	16	2	4	6	4	3	4	8	7	132	
百日咳	～5ヶ月																		
	～11ヶ月																		
	1歳																		
	2歳																		
	3歳							1										1	
	4歳																		
	5歳																		
	6歳																		
	7歳																		
	8歳																		
	9歳																		
10～14歳																			
15～19歳																			
20歳以上												2					3	5	
合計								1				2					3	6	
ヘルパンギーナ	～5ヶ月																		
	～11ヶ月				1	1	1	1	1				1						7
	1歳				2	1	1	2	4							3	2		13
	2歳				2	1	1	1	2	1						2	1		11
	3歳				2			1											3
	4歳			1	1	1		3		1	1	2							10
	5歳						1	1		2									4
	6歳							1											1
	7歳							1	1	1									3
	8歳				1													1	2
	9歳				1													1	2
10～14歳																			
15～19歳							1											1	
20歳以上							1		1									2	
合計		1	10	3	3	13	8	7	1	2	1				5	5		59	
流行性耳下腺炎	～5ヶ月																		
	～11ヶ月																		
	1歳							1											1
	2歳																		
	3歳						1	2		1							1		5
	4歳				1	2	1	1		2		1					2		10
	5歳	1		1	2	2	2										1		7
	6歳				2	2													4
	7歳				1	2			4	1									8
	8歳								2	1									3
	9歳																		
10～14歳				1	1	1		1										4	
15～19歳																			
20歳以上				1				1										2	
合計	1	2	9	7	6	7	7	7	1								4	44	

2012年 第39週		保健所別、年齢層別報告患者数(男女合計)														No.4			
		野田	柏市	松戸	市川	船橋市	習志野	千葉市	印旛	香取	海匝	山武	長生	夷隅	安房	君津	市原	合計	
インフル定点数		7	14	25	19	17	16	20	24	4	7	9	7	5	7	13	11	205	
インフル エンザ	～5ヶ月 ～11ヶ月																		
	1歳																		
	2歳																		
	3歳																		
	4歳																		
	5歳																		
	6歳																		
	7歳																		
	8歳				1														1
	9歳																		
	10～14歳																		
	15～19歳													1					1
	20～29歳																		
30～39歳								1										1	
40～49歳																			
50～59歳																			
60～69歳												2						2	
70～79歳																			
80歳以上																			
合計				1				1				2	1					5	
眼科定点数		1	2	5	3	3	3	4	4	1	1	1	1		1	2	2	34	
急性 出血性 結膜炎	～5ヶ月 ～11ヶ月																		
	1歳																		
	2歳																		
	3歳																		
	4歳																		
	5歳																		
	6歳																		
	7歳																		
	8歳																		
	9歳																		
	10～14歳																		
	15～19歳																		
	20～29歳																		
30～39歳																			
40～49歳																			
50～59歳																			
60～69歳																			
70歳以上																			
合計																			
流行性 角結膜炎	～5ヶ月 ～11ヶ月																		
	1歳											1						1	
	2歳																		
	3歳																		
	4歳																		
	5歳					1	1									2		4	
	6歳																		
	7歳																		
	8歳								1								1	2	
	9歳																		
	10～14歳															1		1	
	15～19歳			1														1	
	20～29歳			1		1	1	1								1		5	
30～39歳					1						1					1	3		
40～49歳								1			1			1		1	4		
50～59歳					1			1									2		
60～69歳																			
70歳以上								1									1		
合計			2	1	3	2	5				3			2	4	2	24		

- ※ 定点報告(週報)疾患集計表(疾患別・保健所別・年齢層別)のうち、男合計及び女合計の各表は、当「千葉県の感染症情報」のホームページで御覧ください。

URL. <http://www.pref.chiba.lg.jp/eiken/c-idsc/index.html>

- ※ 全国の感染症情報(IDWR)は、国立感染症研究所のホームページで御覧ください。

URL. <http://www.nih.go.jp/niid/ja/from-idsc.html>

千葉県結核・感染症週報 2012年 第39週

発行 千葉県衛生研究所  
千葉県健康福祉部  
千葉県医師会  
事務局 千葉県衛生研究所感染症学研究室内  
千葉県感染症情報センター  
〒260-8715 千葉市中央区仁戸名町 666-2  
TEL. 043(266)6723 FAX. 043(265)5544

本週報は、感染症の予防及び感染症の患者に対する医療に関する法律に基づくものであり、千葉県内の医療従事者、定点医療機関、県及び千葉市保健所の皆様の御協力を得て、千葉県衛生研究所感染症学研究室内千葉県感染症情報センターにおいて編集したものです。

また、本週報は速報性を重視しておりますので、今後調査などの結果に応じて、若干の変更が生ずることがありますが、その場合には週報上にて訂正させていただきます。

なお、週報の内容について、学術的研究、あるいは公衆衛生活動にかかわる業務以外の目的においては、無断転載を禁じます。