

# Chiba Weekly Report

## 2012

— 第29週 —

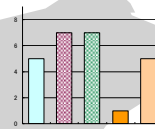
2012/7/16～7/22

### 千葉県結核・感染症週報

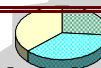
千葉県感染症天気図 . . . . . 2

**今週の注目疾患** . . . . . 3

ヘルパンギーナ —先週より増加したが、増加率は減少—



全数報告疾患集計表 . . . . . 4



定点報告（五類感染症）

疾病別グラフ . . . . . 5-8

〈男女合計〉

RS ウイルス感染症・咽頭結膜熱・A 群溶血性レンサ球菌咽頭炎・感染性胃腸炎  
水痘・手足口病・伝染性紅斑・突発性発しん・百日咳・ヘルパンギーナ  
流行性耳下腺炎・インフルエンザ・急性出血性結膜炎・流行性角結膜炎

疾患別・保健所別・年齢階級別集計表 . . . . . 9-12

〈男女合計〉

RS ウイルス感染症・咽頭結膜熱・A 群溶血性レンサ球菌咽頭炎・感染性胃腸炎  
水痘・手足口病・伝染性紅斑・突発性発しん・百日咳・ヘルパンギーナ  
流行性耳下腺炎・インフルエンザ・急性出血性結膜炎・流行性角結膜炎

定点把握対象の五類感染症

千葉県感染症天気図

今週の患者発生は？(前週と比べて)

上段は定点当たり患者数

2012年 第29週

下段は報告患者数

定点	疾病名	流行状況	コメント	今週	1週前	2週前	3週前
小児科	RSウイルス感染症			0.07 9	0.06 7	0.04 5	0.04 5
	咽頭結膜熱		船橋市(1.0)が多い。	0.34 45	0.45 56	0.35 47	0.43 57
	A群溶血性レンサ球菌咽頭炎			1.57 207	2.04 255	2.89 384	2.98 396
	感染性胃腸炎			3.69 487	5.42 678	6.31 839	6.76 899
	水痘			0.81 107	1.77 221	0.86 115	1.65 219
	手足口病		6週連続で増加している。海匝(3.0)が多い。	0.84 111	0.74 93	0.51 68	0.38 51
	伝染性紅斑		市原(1.1)が多い。	0.22 29	0.14 18	0.17 22	0.14 19
	突発性発しん			0.61 80	0.70 88	0.64 85	0.52 69
	百日咳		習志野(0.8)が多い。患者15人中2人が20歳以上。	0.11 15	0.02 2	0.09 12	0.05 7
	ヘルパンギーナ		【今週の注目疾患】	6.56 866	6.18 772	3.47 462	2.11 281
	流行性耳下腺炎			0.39 52	0.48 60	0.47 62	0.46 61
	インフルエンザ*			0.01 2	0.01 1	0.01 3	0.00 0
眼科	急性出血性結膜炎			0.03 1	0.00 0	0.00 0	0.00 0
	流行性角結膜炎			0.71 24	0.42 13	0.35 12	0.50 17
基幹病院	クラミジア肺炎 (オウム病を除く)			0.22 2	0.00 0	0.22 2	0.00 0
	細菌性髄膜炎	—		0.00 0	0.11 1	0.00 0	0.22 2
	マイコプラズマ肺炎			1.78 16	1.89 17	1.33 12	1.33 12
	無菌性髄膜炎			0.22 2	0.00 0	0.11 1	0.22 2
全数	風しん	週別報告数 (診断日)		0	2	1	2
	麻しん	週別報告数 (診断日)		0	1	0	0

備考 増加 やや増加 変化なし やや減少 減少  
— 患者報告なし

今週の報告定点数 小児科定点 132 インフルエンザ定点 207  
眼科定点 34 基幹病院定点 9

「定点当りの患者数」とは報告患者数/報告定点数。

「流行中」とは報告定点当りの患者数が設定値を2週連続して超えた場合に2週目より表示。

※全数の報告患者数の項目は、診断日と報告日が異なるため、数字が変動することがあります。

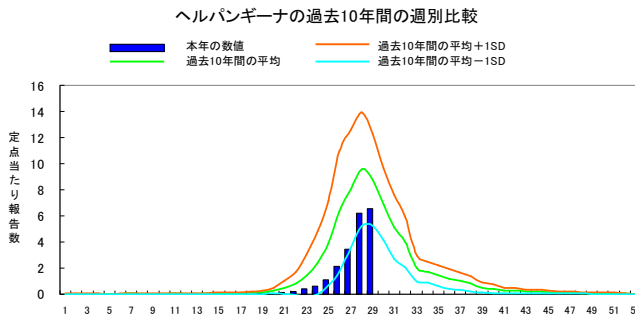
### 【今週の注目疾患】

#### ヘルパンギーナ —先週より増加したが、増加率は減少—

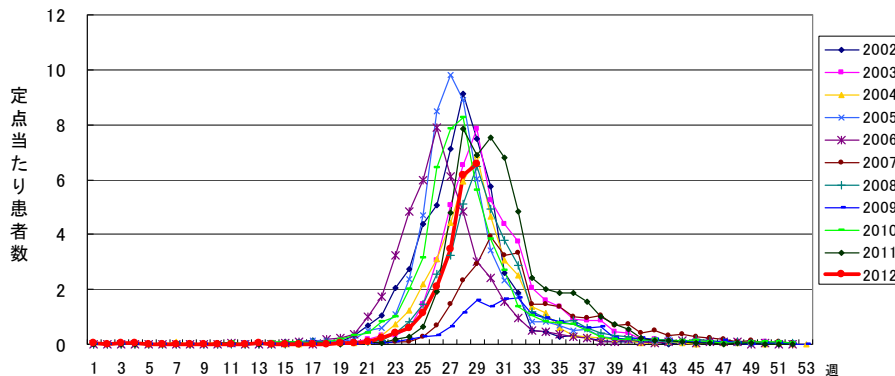
定点当たり報告数は先週より 0.38 増加し 6.56 となった。先週から流行警報基準値 6.0 を超えているが、その増加傾向に鈍化が見られる。

地域的には警報基準値を超えている地域は 16 地域中、船橋市(13.2)、習志野(9.1)、柏市(8.8)、松戸(8.0)、市原(8.0)、香取(7.0) の 7 地域である。第 21 週からの累積報告数では、船橋市、習志野、香取、印旛が多い。

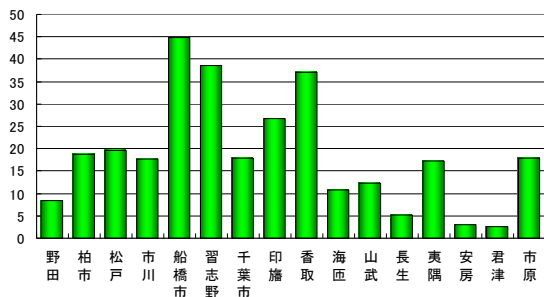
患者の男女比は、第21週からの累計では、男 52%、女 48%とやや男が多い。年齢群では1歳が 27%、2歳が 19%、3歳が 15%で、0～3歳で 67.7%と全体の3分の2を占める。



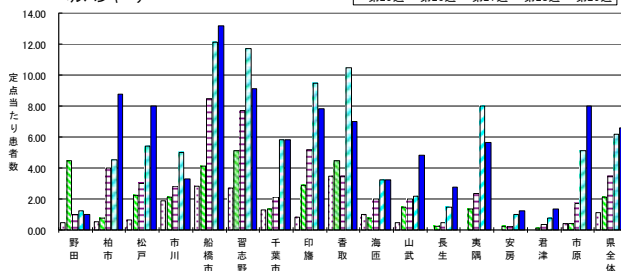
ヘルパンギーナ 年別・週別発生状況 (2002年～2012年第29週)



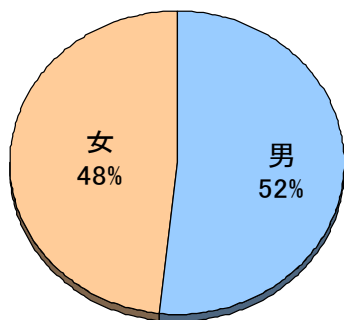
ヘルパンギーナ 地域別定点報告数 (2012年第21週～第29週)



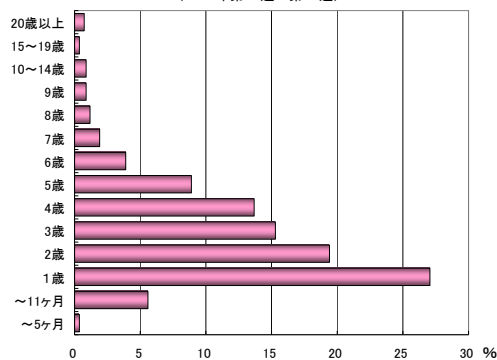
ヘルパンギーナ (2012年第25週～第29週)



患者男女比 (2012年第21週～第29週)

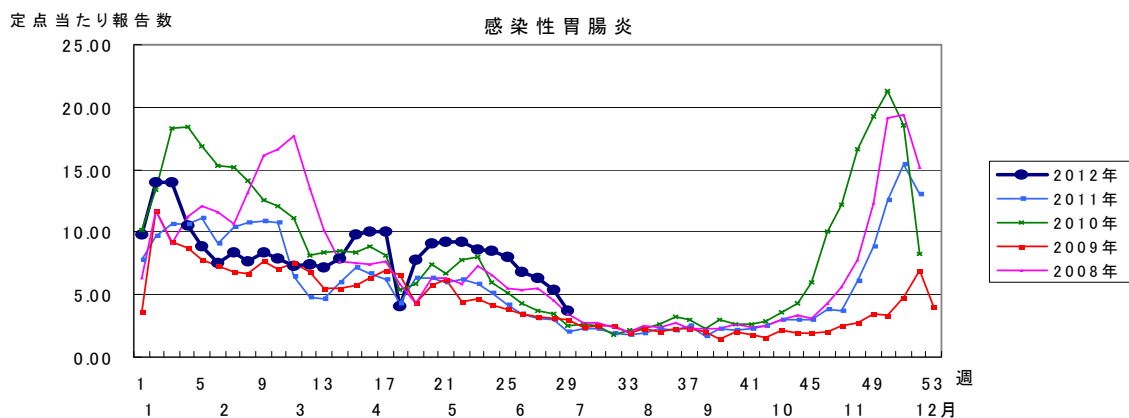
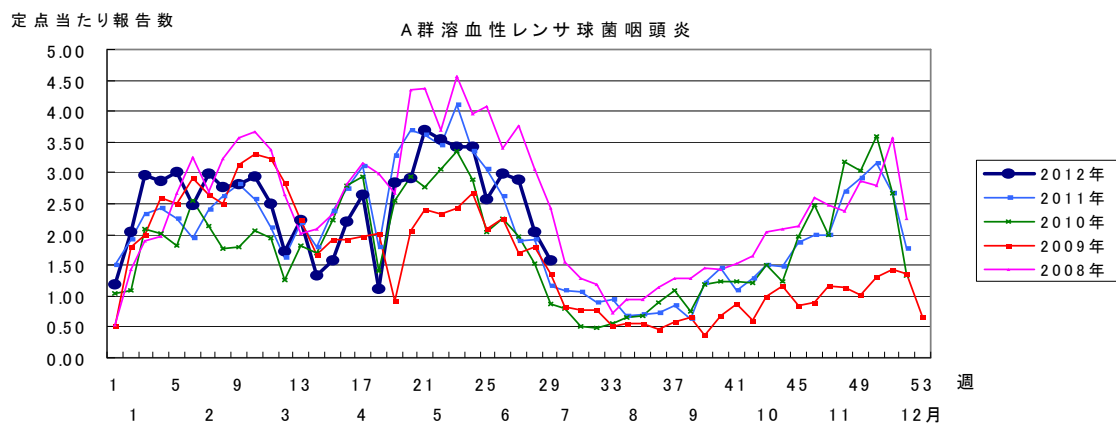
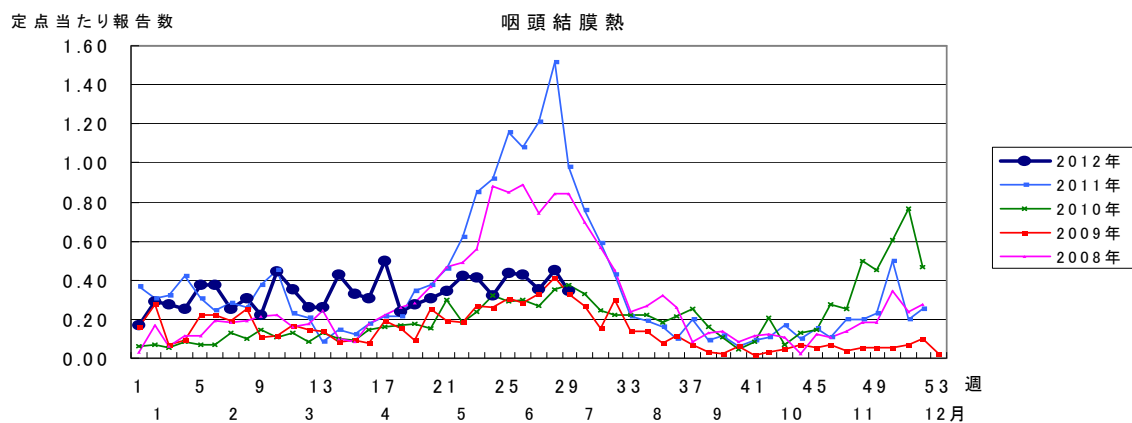
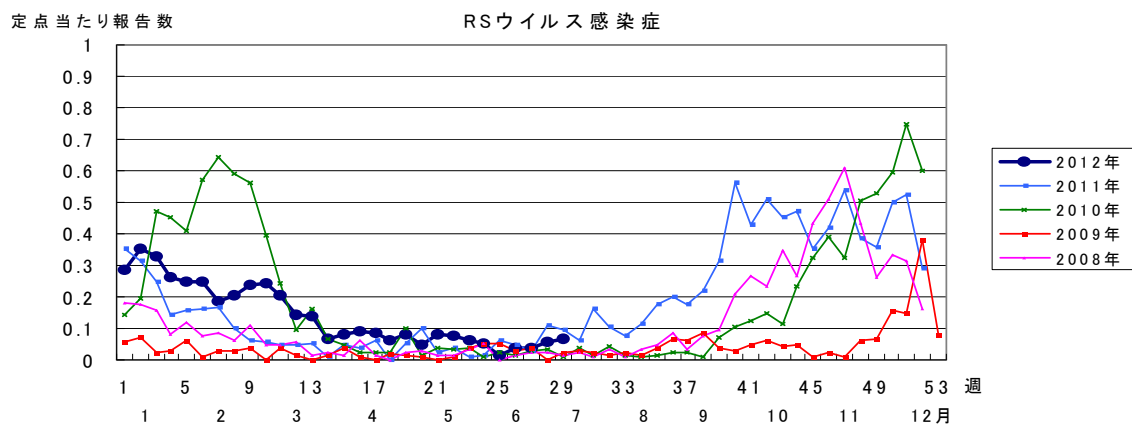


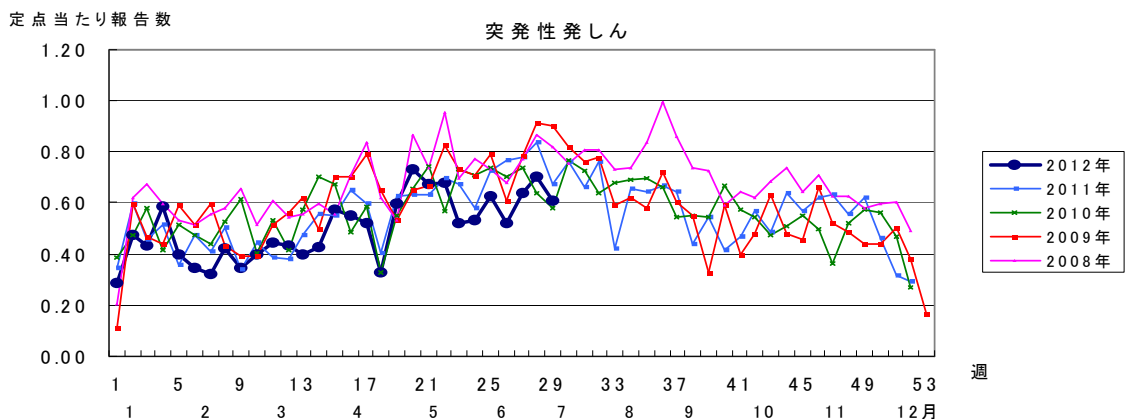
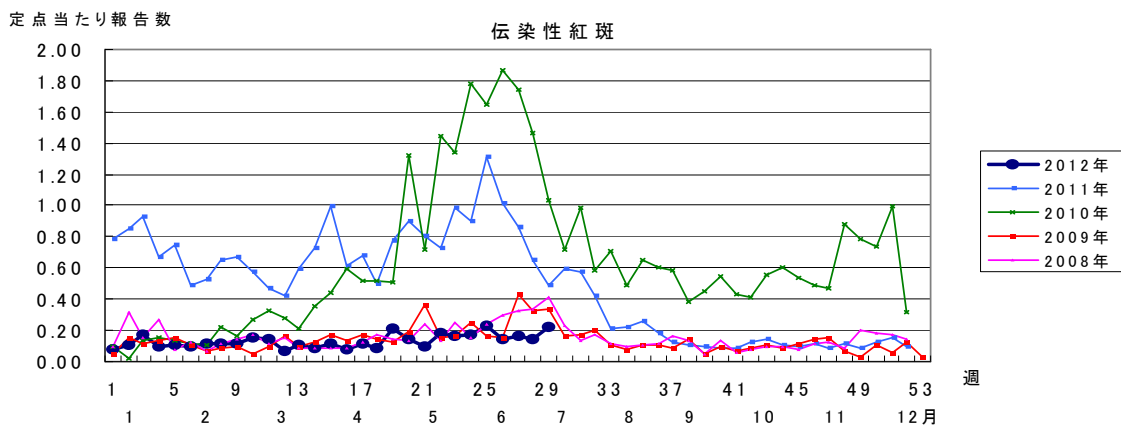
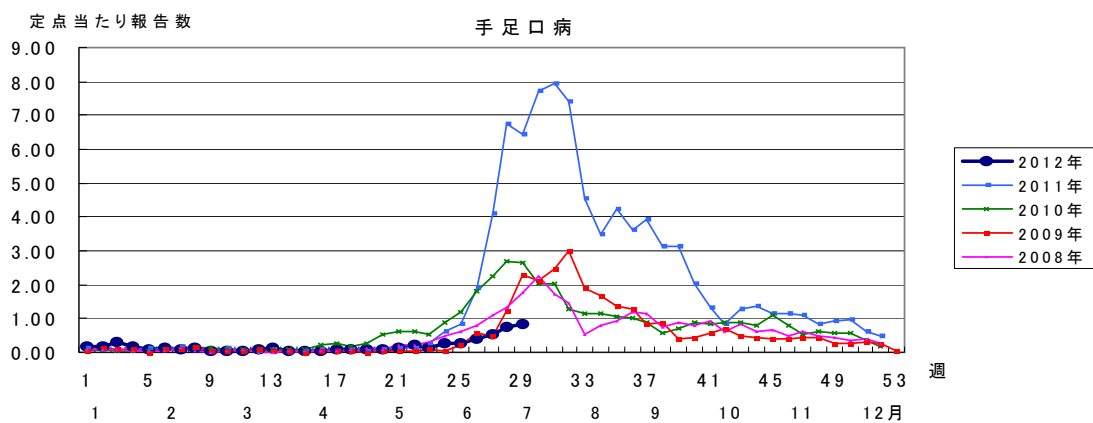
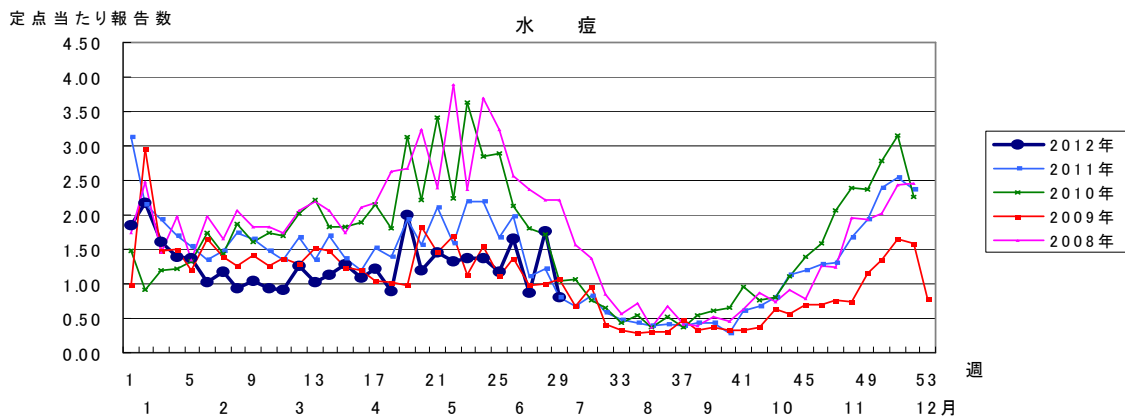
ヘルパンギーナ 患者年齢別割合 (2012年第21週～第29週)

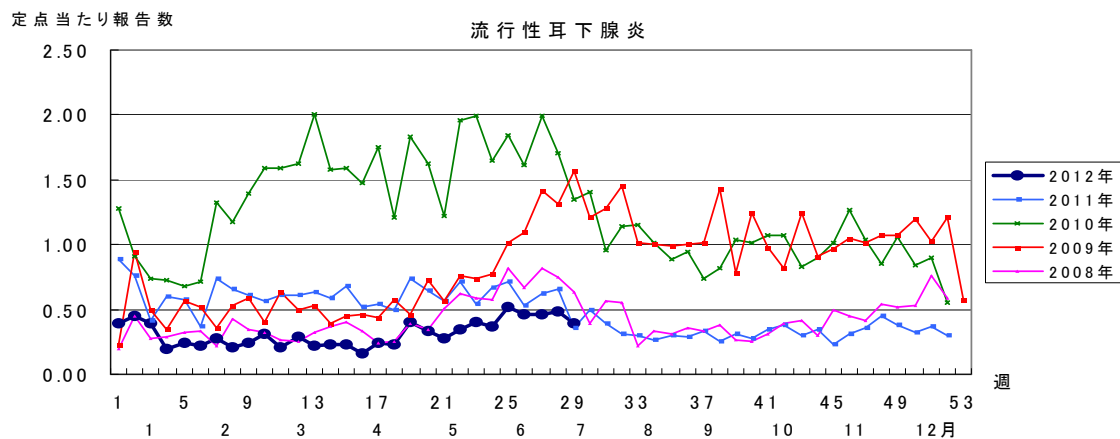
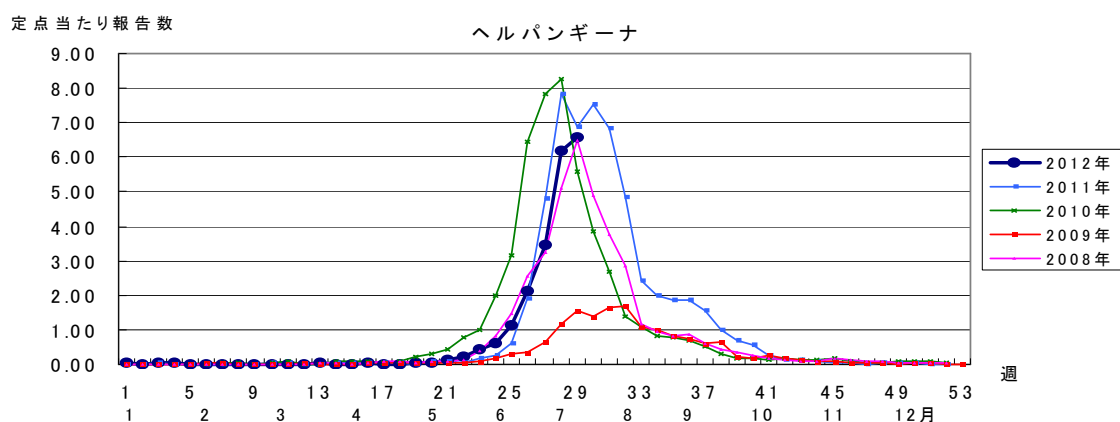
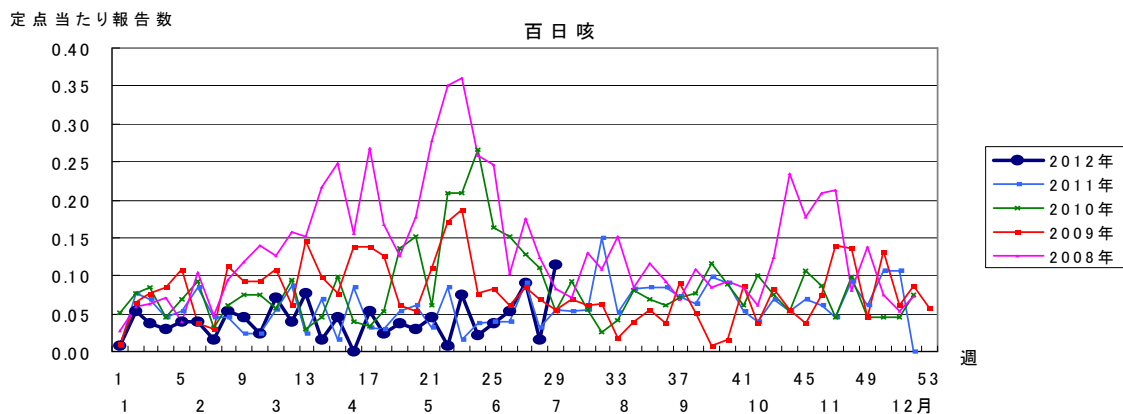


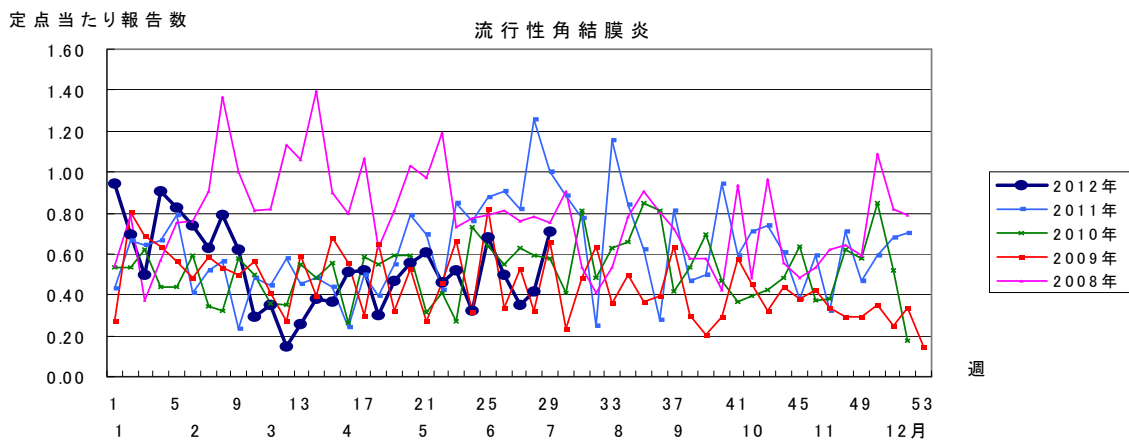
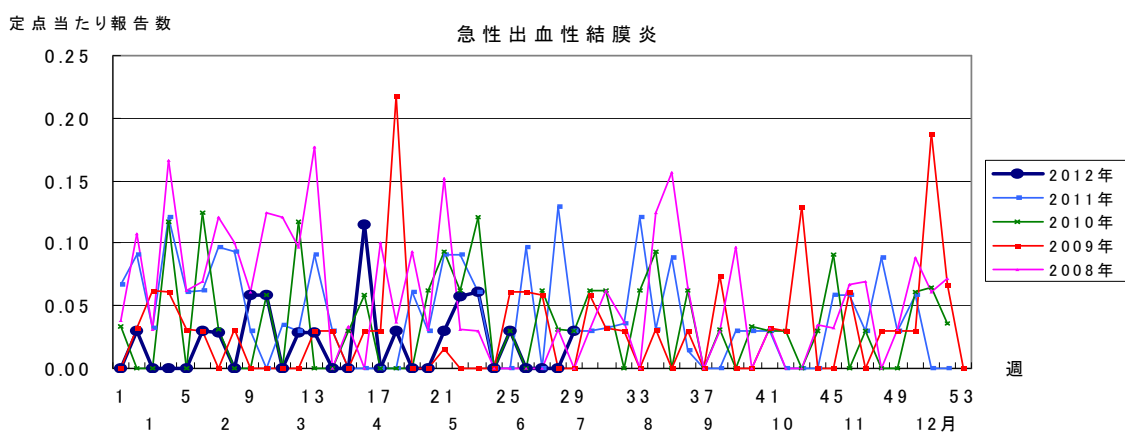
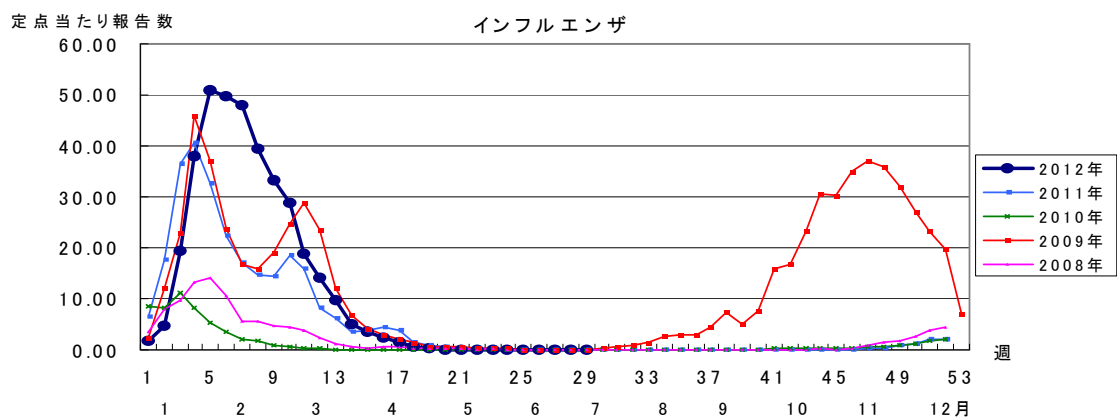
## 第29週全数報告疾患集計表

一類感染症	今週	累計(年)	二類感染症	今週	累計(年)
エボラ出血熱	0	0	急性灰白髄炎	0	0
クリミア・コンゴ出血熱	0	0	結核	27	804
痘そう	0	0	ジフテリア	0	0
南米出血熱	0	0	重症急性呼吸器症候群(病原体がSARSコロナウイルスであるものに限る)	0	0
ペスト	0	0	鳥インフルエンザ(H5N1)	0	0
マールブルグ病	0	0			
ラッサ熱	0	0			
三類感染症	今週	累計(年)	四類感染症(その2)	今週	累計(年)
コレラ	0	0	炭疽	0	0
細菌性赤痢	0	5	チクングニア熱	0	0
腸管出血性大腸菌感染症	3	45	つつが虫病	0	10
腸チフス	0	0	デング熱	0	6
パラチフス	0	0	東部ウマ脳炎	0	0
四類感染症(その1)	今週	累計(年)	鳥インフルエンザ(H5N1を除く)	0	0
E型肝炎	0	2	ニパウイルス感染症	0	0
ウエストナイル熱(ウエストナイル脳炎を含む)	0	0	日本紅斑熱	0	1
A型肝炎	0	12	日本脳炎	0	0
エキノкокクス症	0	0	ハンタウイルス肺症候群	0	0
黄熱	0	0	Bウイルス病	0	0
オウム病	0	0	鼻疽	0	0
オムスク出血熱	0	0	ブルセラ症	0	0
回帰熱	0	0	ベネズエラウマ脳炎	0	0
キャサナル森林病	0	0	ヘンドラウイルス感染症	0	0
Q熱	0	0	発しんチフス	0	0
狂犬病	0	0	ボツリヌス症	0	0
コクシジオイデス症	0	0	マラリア	0	0
サル痘	0	0	野兔病	0	0
腎症候性出血熱	0	0	ライム病	0	0
西部ウマ脳炎	0	0	リッサウイルス感染症	0	0
ダニ媒介脳炎	0	0	リフトバレー熱	0	0
五類感染症(全数)その1	今週	累計(年)	類鼻疽	0	0
アメーバ赤痢	1	26	レジオネラ症	0	14
ウイルス性肝炎(E型肝炎及びA型肝炎を除く)	0	3	レプトスピラ症	0	0
急性脳炎(ウエストナイル脳炎、西部ウマ脳炎、ダニ媒介脳炎、東部ウマ脳炎、日本脳炎、ベネズエラウマ脳炎及びリフトバレー熱を除く)	1	40	ロッキー山紅斑熱	0	0
クリプトスポリジウム症	0	0	五類感染症(全数)その2	今週	累計(年)
クロイツフェルト・ヤコブ病	0	4	髄膜炎菌性髄膜炎	0	0
劇症型溶血性レンサ球菌感染症	0	10	先天性風しん症候群	0	0
後天性免疫不全症候群	1	20	梅毒	1	13
ジアルジア症	0	0	破傷風	0	3
			バンコマイシン耐性黄色ブドウ球菌感染症	0	0
			バンコマイシン耐性腸球菌感染症	0	4
			風しん	0	17
			麻しん	0	14
			新型インフルエンザ等感染症	今週	累計(年)
			新型インフルエンザ	.	.











2012年 第29週		保健所別、年齢層別報告患者数(男女合計)														No.1		
		野田	柏市	松戸	市川	船橋市	習志野	千葉市	印旛	香取	海浜	山武	長生	夷隅	安房	君津	市原	合計
小児科定点数		4	9	16	10	11	10	18	16	2	4	6	4	3	4	8	7	132
RSウイルス感染症	～5ヶ月							1	1									2
	～11ヶ月			1				1			1							3
	1歳							1	1			2						4
	2歳																	
	3歳																	
	4歳																	
	5歳																	
	6歳																	
	7歳																	
	8歳																	
	9歳																	
10～14歳																		
15～19歳																		
20歳以上																		
合計				1				3	2			3						9
咽頭結膜熱	～5ヶ月																	
	～11ヶ月																	
	1歳				1		1	5										7
	2歳		1			1	1	2										5
	3歳			3		2	2	2					1		1			11
	4歳	2				2	2	1	1	1			1					8
	5歳		1			3	2	2										6
	6歳			1		2		2										3
	7歳					1	1											2
	8歳							1										1
	9歳								1									1
10～14歳							1										1	
15～19歳								1									1	
20歳以上								1									1	
合計		2	2	4	1	11	5	15	1	1			1	1		1		45
A群溶血性レンサ球菌咽頭炎	～5ヶ月																	
	～11ヶ月																	
	1歳			2			1		1								1	4
	2歳		2	6			2	6					1			3	3	23
	3歳			3		2		3									2	10
	4歳			3		4	2	1	6			1	1			1	2	21
	5歳			5	2	3	1	1	3	2	1	1	1	1		1		22
	6歳	3	1	6	1	5	3	5	8	2			1			2	1	38
	7歳		2	4	1	5	4	1	3			2	1			1		24
	8歳		2	4	1	3		1	4	1		1	3					21
	9歳		1	2		1	1	3	2			1				1	2	13
10～14歳			2	1	1		4	3	1		1			1	1	1	16	
15～19歳																	1	
20歳以上		1	1	1			1	6				1					1	
合計		3	9	39	7	24	13	17	45	6	1	7	9	1	1	10	15	207
感染性胃腸炎	～5ヶ月		1	1	1			1	1		2							7
	～11ヶ月		1	5	3	2	4	16	7		4	1	1			2		46
	1歳	2	4	10	3	11	9	13	4		3	1	1		2	4	5	72
	2歳		2	4	3	15	3	7	7		3	1			1	5	1	52
	3歳		3	3	2	6	5	8	7		3		1		2	2	1	43
	4歳		6	2	2	5		3	6		1	1			3	1	5	35
	5歳	1	3	1	1	4		3	6		4					2		25
	6歳		3	6		3	1	2	4		2					3	3	27
	7歳		1	2	1	2		4	4		1	2						18
	8歳			1	1	1		2	6		1	2				1		15
	9歳		3	2	2	1	1		5		1	1			1		2	19
10～14歳		3	1	1	2		6	7		2	4				1	4	31	
15～19歳				2				4			2				1		9	
20歳以上		12	2	4	1	2	2	29	5	1	14	2		2	5	7	88	
合計		3	42	40	26	53	25	67	97	5	28	29	5	11	27	29	487	

2012年 第29週		保健所別、年齢層別報告患者数(男女合計)													No.2				
		野田	柏市	松戸	市川	船橋市	習志野	千葉市	印旛	香取	海浜	山武	長生	夷隅	安房	君津	市原	合	
小児科定点数		4	9	16	10	11	10	18	16	2	4	6	4	3	4	8	7	132	
水痘	～5ヶ月																		
	～11ヶ月		1				1		2				1			1	1	7	
	1歳		2	5		2	3	1	4		1	2				1		21	
	2歳			3	1	7		2	6			1						21	
	3歳	1	1	1		3	5		5	1		1					4	22	
	4歳	1	1	2				4	1		1					2		12	
	5歳	1	3			2		1	1	1								9	
	6歳					1	2		2									1	6
	7歳			1			1	2	1										5
	8歳						2		1										3
	9歳																		
	10～14歳								1										1
	15～19歳																		
20歳以上																			
合計		3	8	12	1	15	14	11	23	2	2	4	1			4	7	107	
手足口病	～5ヶ月						1											1	
	～11ヶ月	1		1								1						3	
	1歳		1	6	5	2	2	2	1		2	1	1	2		5	2	32	
	2歳			3	1	3	1	1			3	2	1	1		3	1	20	
	3歳	1	1	4	3	1		1			3		1	1		4		20	
	4歳	1	2	1	2				2		2							10	
	5歳		1	6	2	1	2	1								1		14	
	6歳		1		2	1												4	
	7歳		1						1			1						3	
	8歳																		
	9歳								1									1	
	10～14歳										1							1	
	15～19歳																		
20歳以上			1	1														2	
合計		3	8	22	15	8	6	7	3		12	4	3	4		13	3	111	
伝染性紅斑	～5ヶ月																		
	～11ヶ月																		
	1歳								1							1	1	3	
	2歳					1											2	3	
	3歳					1	1									1		3	
	4歳					2		1						1		1		5	
	5歳					1	1									1		3	
	6歳																3	3	
	7歳					1											2	3	
	8歳						1				1					1		3	
	9歳							1						1				2	
	10～14歳																		
	15～19歳																		
20歳以上		1																1	
合計		1			6	3	2	1		1			2		5	8		29	
突発性発疹	～5ヶ月																1	1	
	～11ヶ月		3	3	1	2	2	8	4	1		1				1	1	27	
	1歳		2	6	4	4	3	8	10	1	1	3	1		1	3	4	51	
	2歳							1										1	
	3歳																		
	4歳																		
	5歳																		
	6歳																		
	7歳																		
	8歳																		
	9歳																		
	10～14歳																		
	15～19歳																		
20歳以上																			
合計		5	9	5	6	5	17	14	2	1	4	1		1	4	6		80	

2012年 第29週

保健所別、年齢層別報告患者数(男女合計)

No.3

		野田	柏市	松戸	市川	船橋市	習志野	千葉市	印旛	香取	海浜	山武	長生	夷隅	安房	君津	市原	合計	
小児科定点数		4	9	16	10	11	10	18	16	2	4	6	4	3	4	8	7	132	
百日咳	～5ヶ月																		
	～11ヶ月						3											3	
	1歳						2											2	
	2歳			2														2	
	3歳																		
	4歳						2											2	
	5歳						1											1	
	6歳			1														1	
	7歳									1									1
	8歳																		
	9歳																		
10～14歳													1					1	
15～19歳																			
20歳以上									2									2	
合計			3				8		3				1					15	
ヘルパンギーナ	～5ヶ月							1	1									2	
	～11ヶ月			7	4	2	5	8	5	6		1	3		2	1		2	
	1歳	2	20	34	10	28	17	37	26	4	4	7	4	7	1	4	9	214	
	2歳	1	13	22	5	35	12	17	28	3	6	5	1	3	2	2	13	168	
	3歳		7	18	4	26	12	12	22	1		5		1	1	3	10	122	
	4歳	1	12	20	2	21	13	10	14	1		1	3			2	9	109	
	5歳		6	10	1	7	11	13	16	2	1	3	1	2				7	
	6歳		8	10	5	12	11	4	6	2		1		2				4	
	7歳		3	3		6	2		2		1	2	1					20	
	8歳		3	2	1	3	1	3	3				2					18	
	9歳			5	2	2	1	1	1									12	
10～14歳							2		1				1				2		
15～19歳				1														1	
20歳以上							3											3	
合計		4	79	128	33	145	91	105	125	14	13	29	11	17	5	11	56	866	
流行性耳下腺炎	～5ヶ月																		
	～11ヶ月																		
	1歳			2		1			1									4	
	2歳							2								1		3	
	3歳				1	3	1		1								1	7	
	4歳				1				1									2	
	5歳	2		2		2	1		1								2	10	
	6歳			2		1			1			1					1	7	
	7歳			1		4	1		1									8	
	8歳							1	1									2	
	9歳				1	1	1											3	
10～14歳			1		1						1						3		
15～19歳									1								1		
20歳以上			1															2	
合計		2	11	1	13	4	4	7	1		2					2	5	52	

2012年 第29週		保健所別、年齢層別報告患者数(男女合計)														No.4		
		野	柏	松	市	船	習	千	印	香	海	山	長	夷	安	君	市	合
		田	市	戸	川	橋	志	葉	旛	取	匝	武	生	隅	房	津	原	計
インフル定点数		7	14	25	16	17	16	25	24	4	7	9	7	5	7	13	11	207
インフル エンザ	～5ヶ月 ～11ヶ月																	
	1歳																	
	2歳																	
	3歳																	
	4歳																	
	5歳																	
	6歳																	
	7歳																	
	8歳																	
	9歳																	
	10～14歳																	
	15～19歳																1	1
	20～29歳																	
30～39歳																1	1	
40～49歳																		
50～59歳																		
60～69歳																		
70～79歳																		
80歳以上																		
合計																2	2	
眼科定点数		1	2	5	3	3	3	5	4		1	1	1		1	2	2	34
急性 出血性 結膜炎	～5ヶ月 ～11ヶ月																	
	1歳																	
	2歳																	
	3歳																	
	4歳																	
	5歳																	
	6歳																	
	7歳																	
	8歳																	
	9歳																	
	10～14歳																	
	15～19歳																	
	20～29歳																	
30～39歳																		
40～49歳																1	1	
50～59歳																		
60～69歳																		
70歳以上																		
合計																1	1	
流行性 角結膜炎	～5ヶ月 ～11ヶ月																	
	1歳																	
	2歳																	
	3歳																	
	4歳																	
	5歳				1													1
	6歳							1										1
	7歳																	
	8歳							1										1
	9歳																	
	10～14歳																	
	15～19歳									1								1
	20～29歳				1			1	1	1		1						5
30～39歳				1	2												3	
40～49歳						2			1								3	
50～59歳				1			1	1									3	
60～69歳						1	2		1						2		6	
70歳以上																		
合計			1	5		3	6	2	4		1					2	24	

- ※ 定点報告(週報)疾患集計表(疾患別・保健所別・年齢層別)のうち、男合計及び女合計の各表は、当「千葉県の感染症情報」のホームページで御覧ください。

URL. <http://www.pref.chiba.lg.jp/eiken/c-idsc/index.html>

- ※ 全国の感染症情報(IDWR)は、国立感染症研究所のホームページで御覧ください。

URL. <http://www.nih.go.jp/niid/ja/from-idsc.html>

千葉県結核・感染症週報 2012年 第29週

発行 千葉県衛生研究所

千葉県健康福祉部

千葉県医師会

事務局 千葉県衛生研究所感染症学研究室内

千葉県感染症情報センター

〒260-8715 千葉市中央区仁戸名町 666-2

TEL. 043(266)6723 FAX. 043(265)5544

本週報は、感染症の予防及び感染症の患者に対する医療に関する法律に基づくものであり、千葉県内の医療従事者、定点医療機関、県及び千葉市保健所の皆様の御協力を得て、千葉県衛生研究所感染症学研究室内千葉県感染症情報センターにおいて編集したものです。

また、本週報は速報性を重視しておりますので、今後調査などの結果に応じて、若干の変更が生ずることがありますが、その場合には週報上にて訂正させていただきます。

なお、週報の内容について、学術的研究、あるいは公衆衛生活動にかかわる業務以外の目的においては、無断転載を禁じます。