

# Chiba Weekly Report

## 2012

— 第19週 —

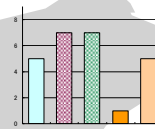
2012/5/7～5/13

### 千葉県結核・感染症週報

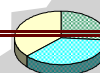
千葉県感染症天気図 ..... 2

**今週の注目疾患** ..... 3

急性脳炎 —かなり多い状況で推移している—



全数報告疾患集計表 ..... 4



定点報告（五類感染症）

疾病別グラフ ..... 5-8

〈男女合計〉

RS ウイルス感染症・咽頭結膜熱・A 群溶血性レンサ球菌咽頭炎・感染性胃腸炎  
水痘・手足口病・伝染性紅斑・突発性発しん・百日咳・ヘルパンギーナ  
流行性耳下腺炎・インフルエンザ・急性出血性結膜炎・流行性角結膜炎

疾患別・保健所別・年齢階級別集計表 ..... 9-12

〈男女合計〉

RS ウイルス感染症・咽頭結膜熱・A 群溶血性レンサ球菌咽頭炎・感染性胃腸炎  
水痘・手足口病・伝染性紅斑・突発性発しん・百日咳・ヘルパンギーナ  
流行性耳下腺炎・インフルエンザ・急性出血性結膜炎・流行性角結膜炎

定点把握対象の五類感染症

千葉県感染症天気図

今週の患者発生は？(前週と比べて)

上段は定点当たり患者数

2012年 第19週

下段は報告患者数

定点	疾病名	流行状況	コメント	今週	1週前	2週前	3週前
小児科	RSウイルス感染症			0.08 11	0.06 8	0.08 11	0.09 12
	咽頭結膜熱			0.27 36	0.24 31	0.50 65	0.30 40
	A群溶血性レンサ球菌 咽頭炎		印旛(5.9)、長生(4.5)、海匝(4.0)が多い。	2.84 375	1.12 144	2.64 346	2.21 292
	感染性胃腸炎		市原(14.0)、海匝(13.0)が多い。	7.79 1028	4.09 527	10.10 1323	10.02 1323
	水痘		海匝(7.0)が流行警報基準値に達し多い。	2.00 264	0.90 116	1.22 160	1.08 143
	手足口病			0.09 12	0.09 12	0.08 11	0.04 5
	伝染性紅斑			0.21 28	0.09 11	0.11 15	0.08 10
	突発性発しん			0.60 79	0.33 42	0.52 68	0.55 73
	百日咳			0.04 5	0.02 3	0.05 7	0.00 0
	ヘルパンギーナ			0.04 5	0.02 2	0.02 2	0.02 3
	流行性耳下腺炎			0.40 53	0.23 30	0.24 31	0.17 22
	インフルエンザ	インフルエンザ*			0.28 57	0.48 96	1.49 303
眼科	急性出血性結膜炎	—		0.00 0	0.03 1	0.00 0	0.11 4
	流行性角結膜炎			0.47 16	0.30 10	0.52 16	0.51 18
基幹病院	クラミジア肺炎 (オウム病を除く)			0.22 2	0.00 0	0.00 0	0.11 1
	細菌性髄膜炎	—		0.00 0	0.11 1	0.00 0	0.00 0
	マイコプラズマ肺炎			0.56 5	0.00 0	0.56 5	1.11 10
	無菌性髄膜炎	—		0.00 0	0.00 0	0.11 1	0.00 0
全数	風しん	週別報告数 (診断日)		0	0	0	0
	麻しん	週別報告数 (診断日)		0	0	0	0

備考 増加 やや増加 変化なし やや減少 減少  
 — 患者報告なし

今週の報告定点数 小児科定点 132 インフルエンザ定点 207  
 眼科定点 34 基幹病院定点 9

「定点当りの患者数」とは報告患者数/報告定点数。

「流行中」とは報告定点当りの患者数が設定値を2週連続して超えた場合に2週目より表示。

※全数の報告患者数の項目は、診断日と報告日が異なるため、数字が変動することがあります。

### 【今週の注目疾患】

#### 急性脳炎 ーかなり多い状況で推移しているー

2006年からの状況を見ると、2009年は新型インフルエンザの影響から最も多く42件の報告があったが、今年は32件の報告があり、既に昨年の報告数を超えている。2009年以降の報告から特定の月に多く報告されたというより、平均して多い状況で推移している。

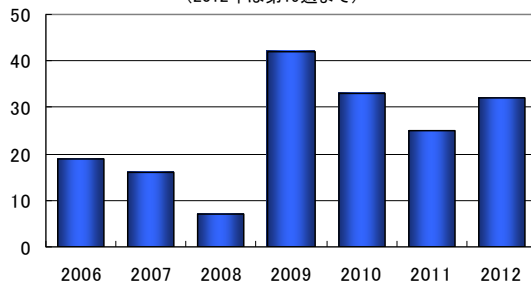
地域的に限定されているが、対応された医療機関の場所によるものであるため、地域的な評価はし難いと思われる。

患者の男女差は、年ごとに若干の差はあるものの2009年からの総数ではほぼ半数ずつである。また今年は今のところ全く男女同数である。

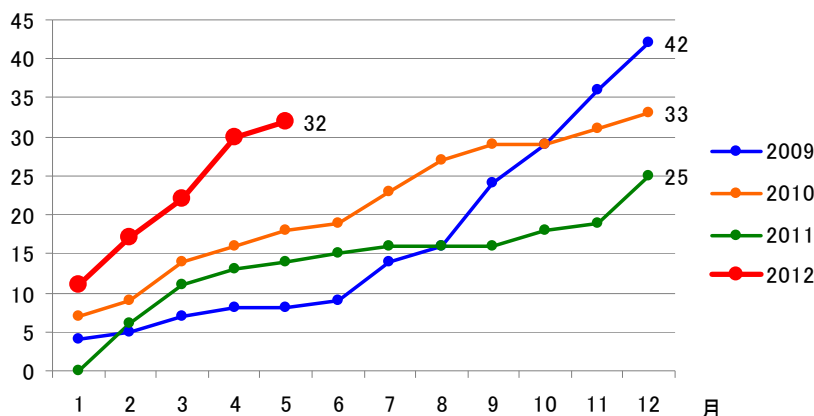
患者年齢構成を見ると、2009年から総数では、1歳児が最も多く約2割を占めている。また0歳～3歳で約半数、0歳～9歳で約8割を占めている。今年は今のところ15歳以上の患者は報告されていないこと、また0歳児が最も多く約2割を占めていることなどがやや特徴的である。

病原体の報告は、届出時及びその後の検査結果が、疑いも含め発生動向調査に反映されているものの集計である。それによるとインフルエンザ及びHHV（ヘルペスウイルス）が多い。2009年は新型インフルエンザによるものの報告が多く、昨年及び今年にはインフルエンザB型の報告が数件ある。

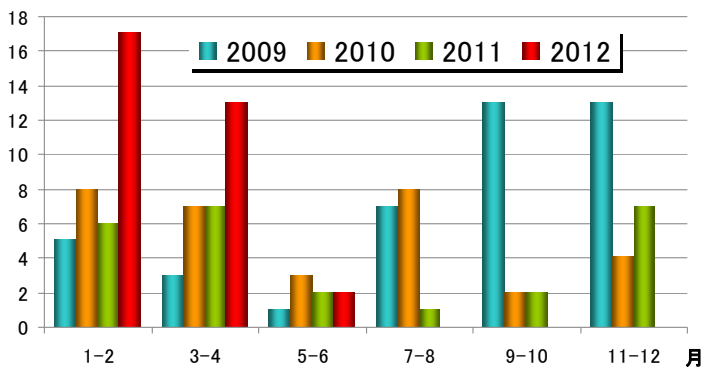
急性脳炎／年別報告数  
(2012年は第19週まで)



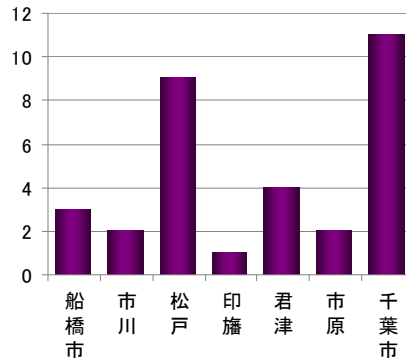
急性脳炎／年別月別累計推移



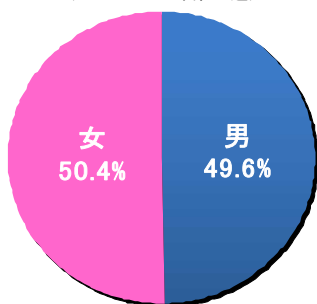
急性脳炎／年別・月別報告数



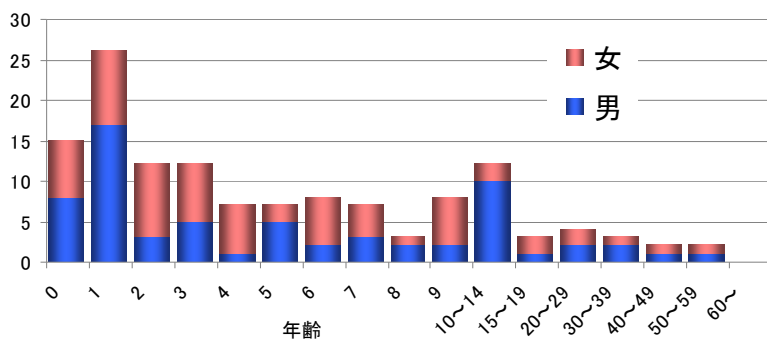
急性脳炎／地域別報告数  
(2009年～2012年第19週まで)



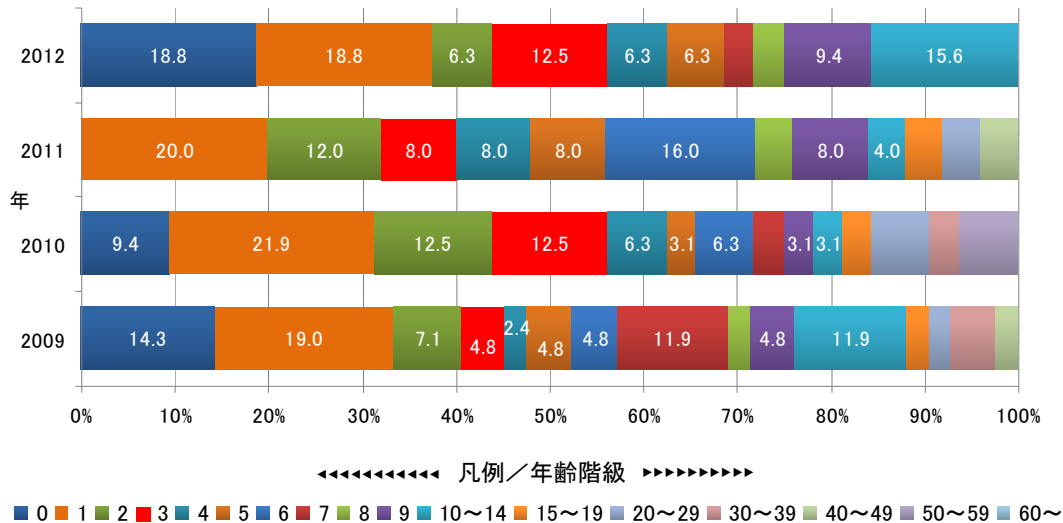
急性脳炎／患者性別割合 (2009～2012年第19週)



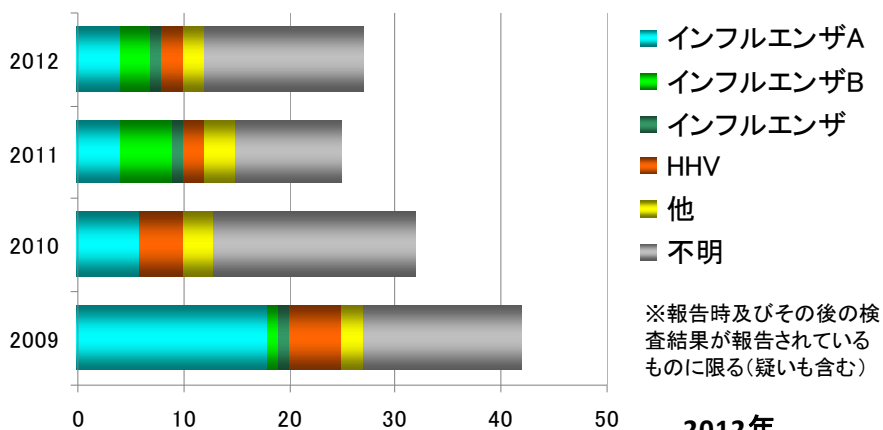
急性脳炎／患者年齢別報告数 (2009～2012年第19週)



急性脳炎／年別・患者年齢構成 (2009年～2012年第19週) ※ 数値はその年における割合%

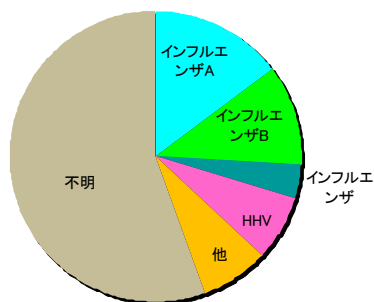


急性脳炎／年別・病原体別報告数 (2009年～2012年第19週)



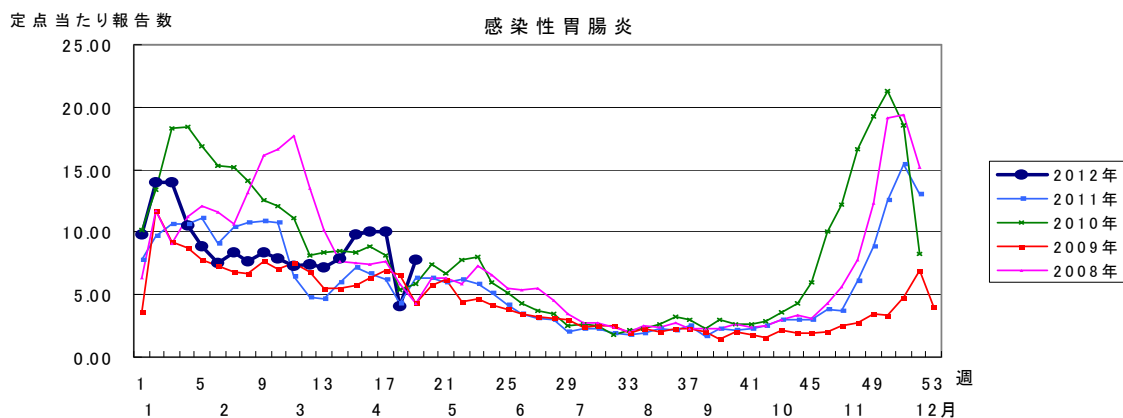
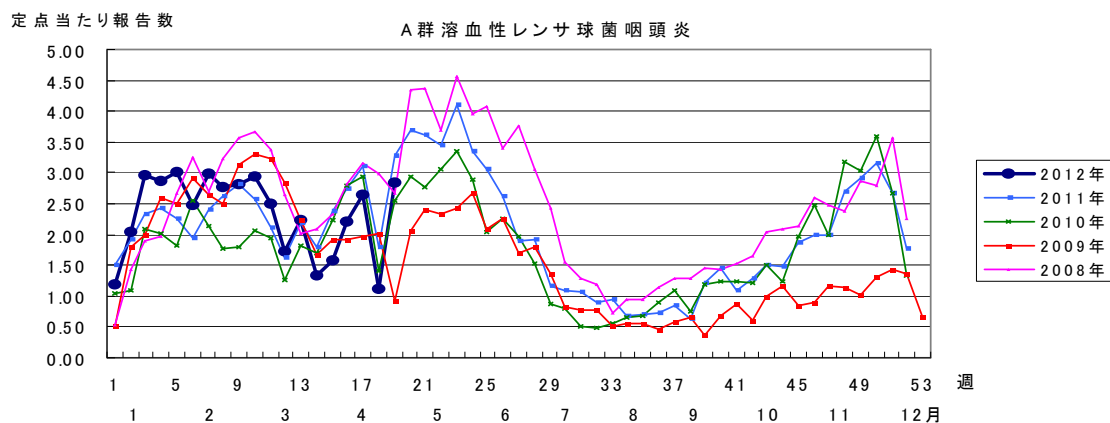
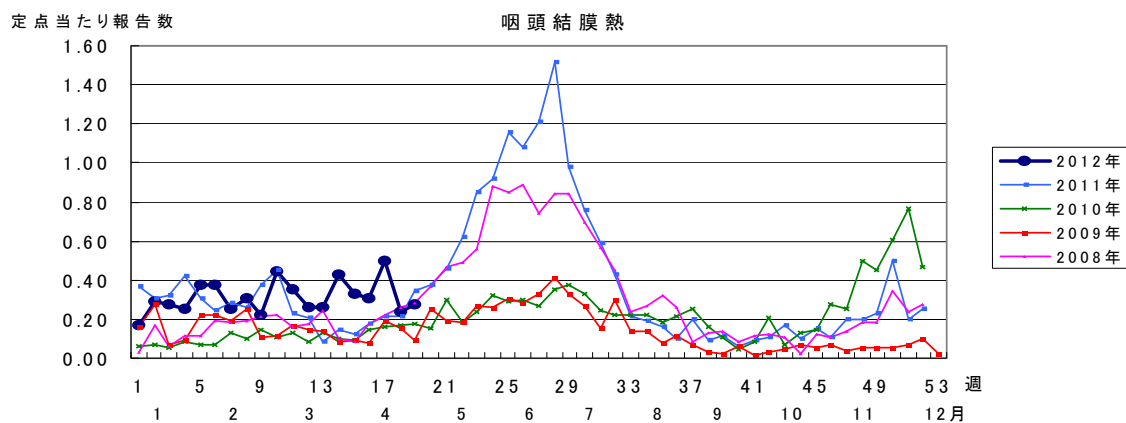
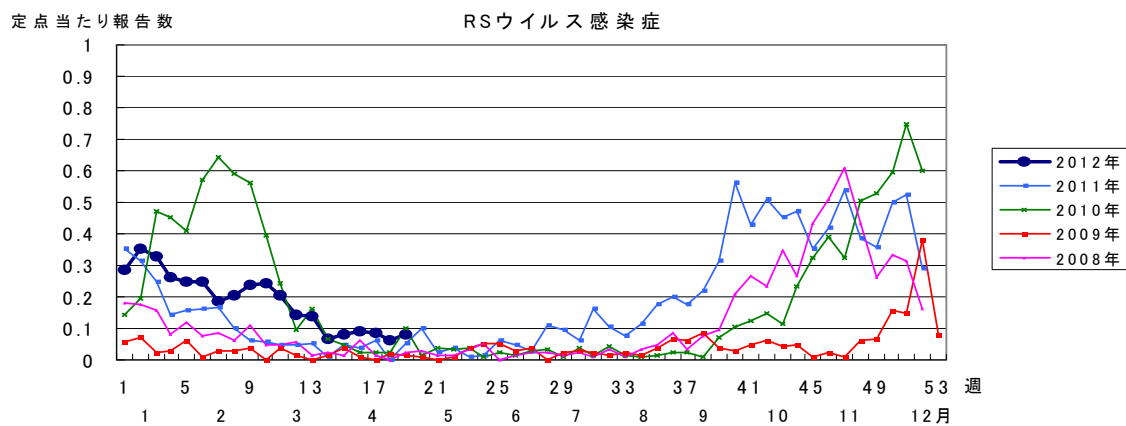
※報告時及びその後の検査結果が報告されているものに限る(疑いも含む)

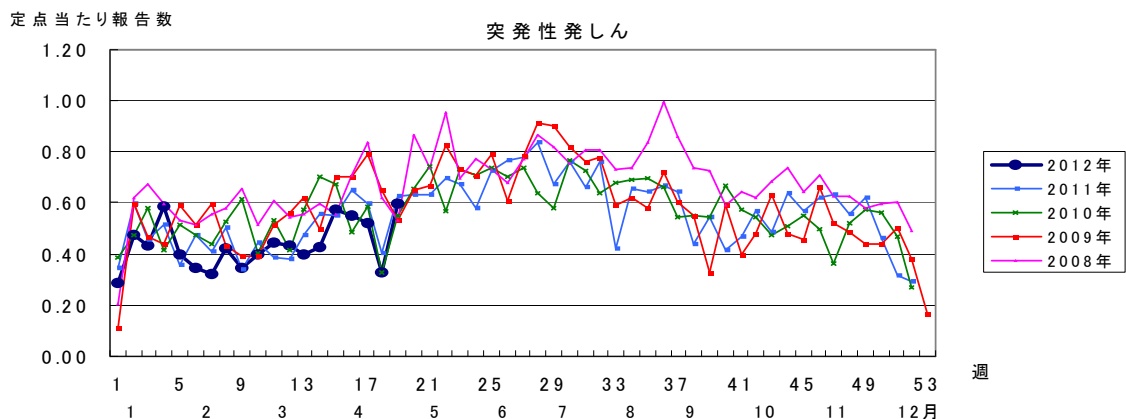
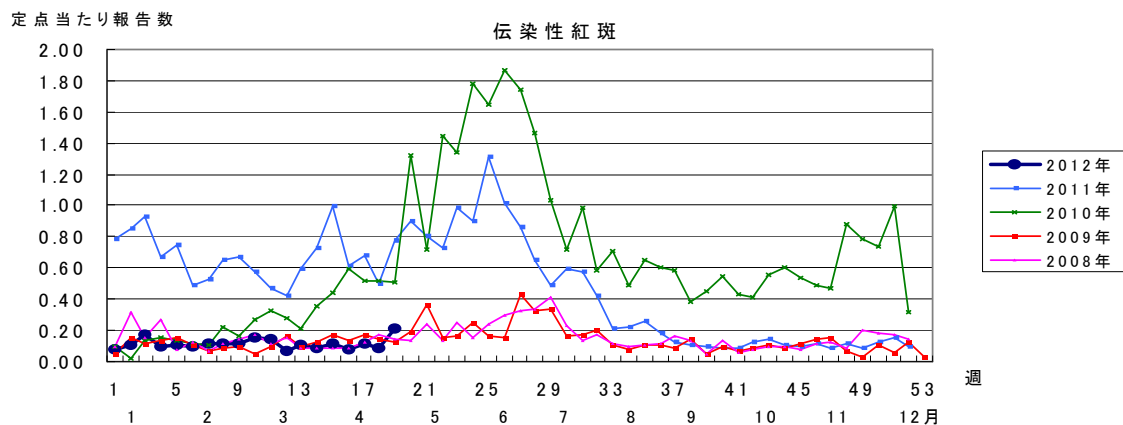
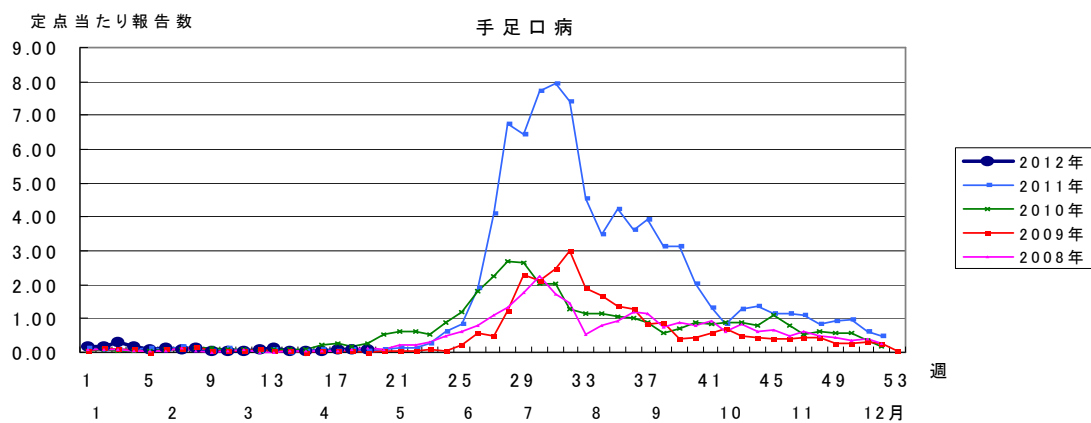
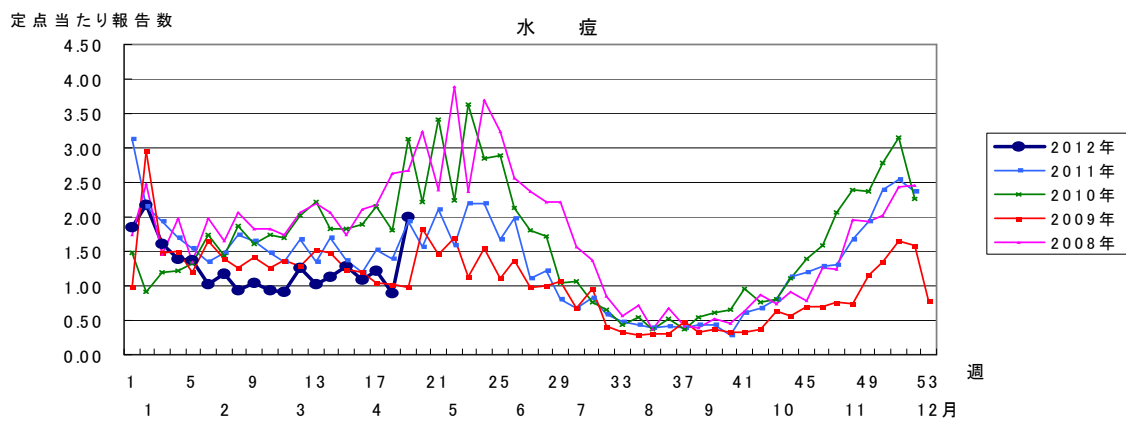
2012年

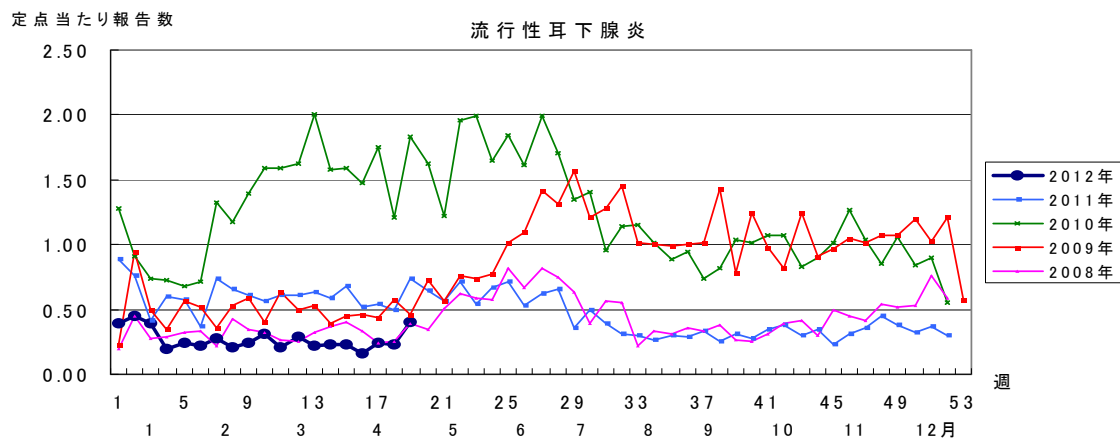
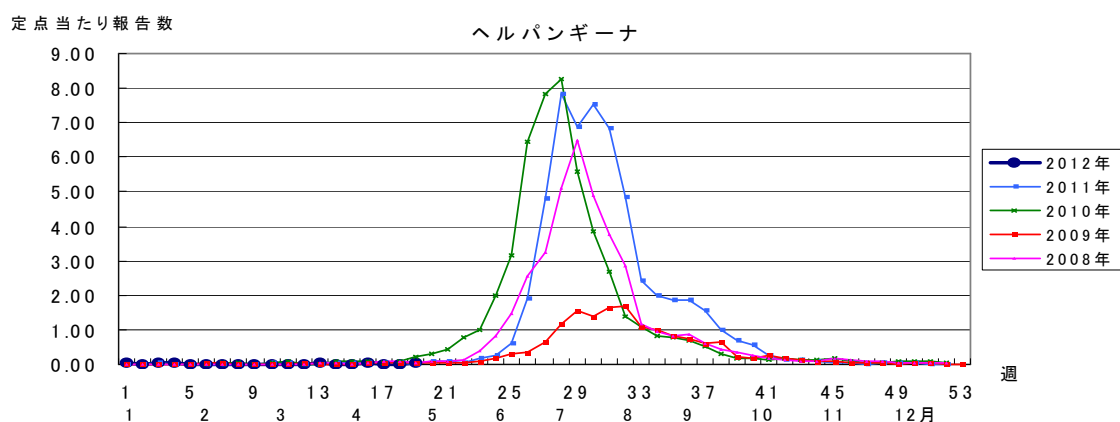
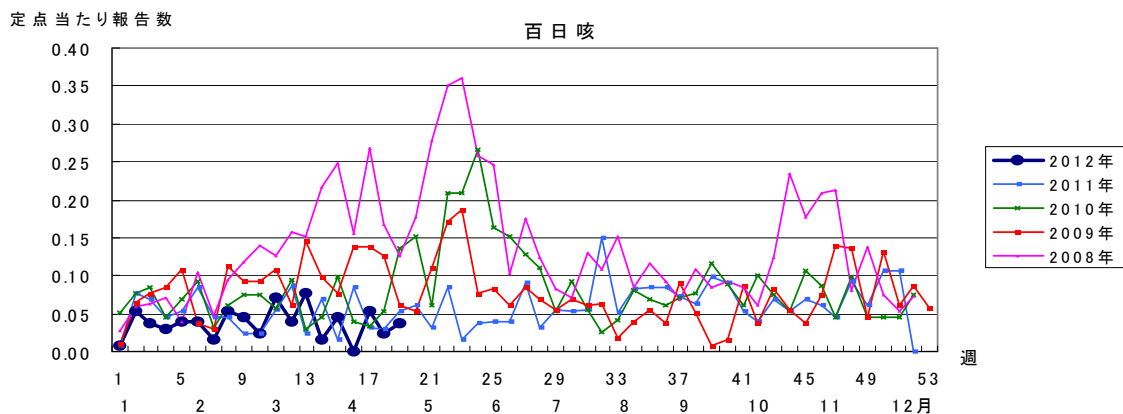


## 第19週全数報告疾患集計表

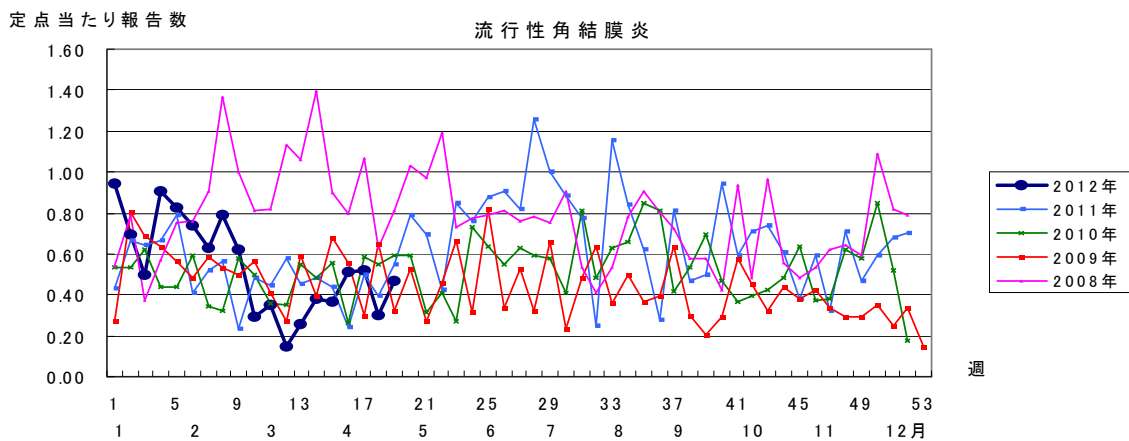
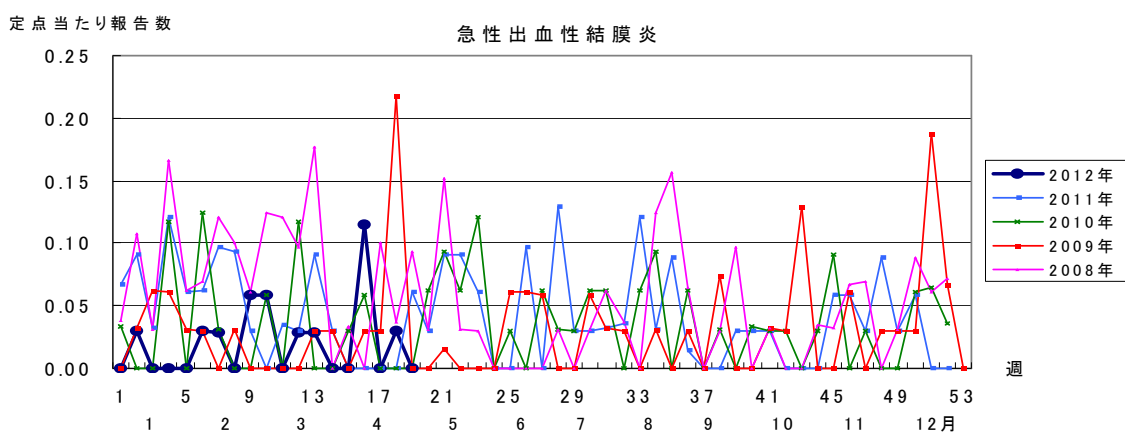
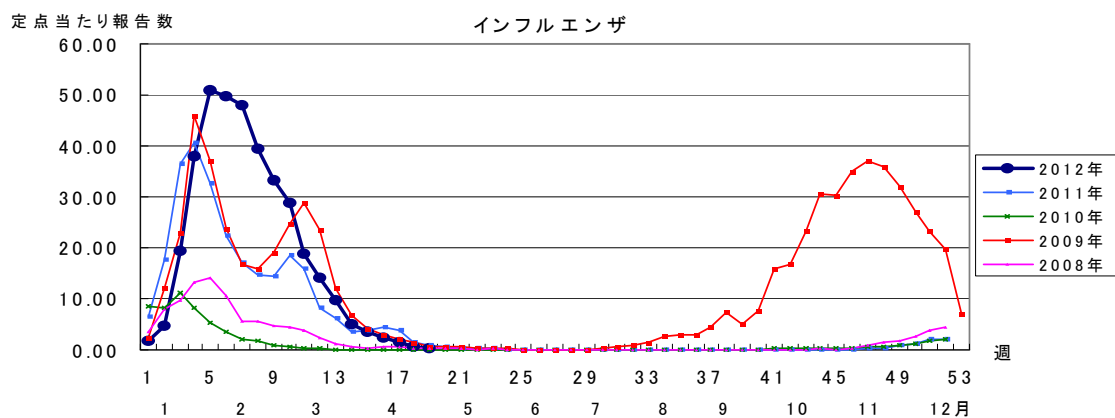
一類感染症	今週	累計(年)	二類感染症	今週	累計(年)
エボラ出血熱	0	0	急性灰白髄炎	0	0
クリミア・コンゴ出血熱	0	0	結核	39	490
痘そう	0	0	ジフテリア	0	0
南米出血熱	0	0	重症急性呼吸器症候群(病原体がSARSコロナウイルスであるものに限る)	0	0
ペスト	0	0	鳥インフルエンザ(H5N1)	0	0
マールブルグ病	0	0			
ラッサ熱	0	0			
三類感染症	今週	累計(年)	四類感染症(その2)	今週	累計(年)
コレラ	0	0	炭疽	0	0
細菌性赤痢	1	5	チクングニア熱	0	0
腸管出血性大腸菌感染症	0	8	つつが虫病	0	9
腸チフス	0	0	デング熱	0	6
パラチフス	0	0	東部ウマ脳炎	0	0
			鳥インフルエンザ(H5N1を除く)	0	0
			ニパウイルス感染症	0	0
			日本紅斑熱	0	0
			日本脳炎	0	0
			ハンタウイルス肺症候群	0	0
			Bウイルス病	0	0
			鼻疽	0	0
			ブルセラ症	0	0
			ベネズエラウマ脳炎	0	0
			ヘンドラウイルス感染症	0	0
			発しんチフス	0	0
			ボツリヌス症	0	0
			マラリア	0	0
			野兔病	0	0
			ライム病	0	0
			リッサウイルス感染症	0	0
			リフトバレー熱	0	0
			類鼻疽	0	0
			レジオネラ症	1	6
			レプトスピラ症	0	0
			ロッキー山紅斑熱	0	0
四類感染症(その1)	今週	累計(年)	五類感染症(全数)その1	今週	累計(年)
E型肝炎	0	1	アメーバ赤痢	1	18
ウエストナイル熱(ウエストナイル脳炎を含む)	0	0	ウイルス性肝炎(E型肝炎及びA型肝炎を除く)	0	2
A型肝炎	3	11	急性脳炎(ウエストナイル脳炎、西部ウマ脳炎、ダニ媒介脳炎、東部ウマ脳炎、日本脳炎、ベネズエラウマ脳炎及びリフトバレー熱を除く)	1	32
エキノкокクス症	0	0	クリプトスポリジウム症	0	0
黄熱	0	0	クロイツフェルト・ヤコブ病	0	3
オウム病	0	0	劇症型溶血性レンサ球菌感染症	0	5
オムスク出血熱	0	0	後天性免疫不全症候群	0	11
回帰熱	0	0	ジアルジア症	0	0
キャサヌル森林病	0	0			
Q熱	0	0			
狂犬病	0	0			
コクシジオイデス症	0	0			
サル痘	0	0			
腎症候性出血熱	0	0			
西部ウマ脳炎	0	0			
ダニ媒介脳炎	0	0			
五類感染症(全数)その2	今週	累計(年)	五類感染症(全数)その2	今週	累計(年)
			髄膜炎菌性髄膜炎	0	0
			先天性風しん症候群	0	0
			梅毒	1	7
			破傷風	0	2
			バンコマイシン耐性黄色ブドウ球菌感染症	0	0
			バンコマイシン耐性腸球菌感染症	0	2
			風しん	0	7
			麻しん	0	11
新型インフルエンザ等感染症	今週	累計(年)	新型インフルエンザ等感染症	今週	累計(年)
			新型インフルエンザ	.	.











2012年 第19週

保健所別、年齢層別報告患者数(男女合計)

No.1

		野	柏	松	市	船	習	千	印	香	海	山	長	夷	安	君	市	合	
		田	市	戸	川	橋	志	葉	旛	取	匝	武	生	隅	房	津	原	計	
小児科定点数		4	9	16	10	11	10	18	16	2	4	6	4	3	4	8	7	132	
RSウイルス感染症	～5ヶ月 ～11ヶ月					3				1			1				1	6	
	1歳					1			1									2	
	2歳						1						1					2	
	3歳					1												1	
	4歳																		
	5歳																		
	6歳																		
	7歳																		
	8歳																		
	9歳																		
10～14歳																			
15～19歳																			
20歳以上																			
合計						5	1		1	1			2				1	11	
咽頭結膜熱	～5ヶ月 ～11ヶ月				1			1							1		1	4	
	1歳	1	1	3	1	1	1										1	9	
	2歳					1			2								1	4	
	3歳	1				4			1					1				7	
	4歳					3	1	1	1									6	
	5歳						1		1									2	
	6歳																1	1	
	7歳																		
	8歳	1																	1
	9歳																		
10～14歳							1											1	
15～19歳																			
20歳以上				1														1	
合計		3	1	4	2	9	5	1	5					2			4	36	
A群溶血性レンサ球菌咽頭炎	～5ヶ月 ～11ヶ月								1	4				1			1	2	
	1歳			2				1	4					1				8	
	2歳			3	1	3	2	4	2	1	1		1	1				13	
	3歳			3	1	3	2	4	10	1								24	
	4歳		2	9	1	10	4	11	9		1	1	1			2	1	52	
	5歳	2	4	9		4	6	12	9	1	2		2	1			1	53	
	6歳		1	9	2	7	1	8	6		5	2	1					42	
	7歳	1	4	3	1	3	2	7	14		3	1	4	1				46	
	8歳	1	2	7	2	3	3	2	8	1	1		4	1		1	2	38	
	9歳			6		1		1	8		2		2					22	
10～14歳		4	7	1	4	1	6	7	3	1	2		1		1	2	40		
15～19歳								4	1							1	6		
20歳以上	1	7				1	2	13			1	1					3		
合計	5	24	58	8	36	20	58	94	7	16	7	18	5		5	14	375		
感染性胃腸炎	～5ヶ月 ～11ヶ月	1	2	9	4	9	2	11	7		4		2		1	7	8	67	
	1歳		6	22	10	10	8	14	15		6	1			1	5	5	103	
	2歳		6	17	5	10	8	16	11	1	11	3	2			6	7	103	
	3歳	2	10	13	2	19	6	14	14		3	2			1	5	11	102	
	4歳	2	5	19	2	10	11	20	14		8	3	1		1	5	9	110	
	5歳		5	16	3	13	4	17	11		3	5			1	1	11	90	
	6歳		3	12	2	6	3	8	8	1	3	4	1		1	2	5	59	
	7歳	1	5	12	1	16	2	3	5		6	5	2					61	
	8歳	1	4	9	2	12	2	8	3			1	1		1	1	3	48	
	9歳			3	5	4	2	2	3		6	1				3	4	33	
10～14歳		9	4	3	3	2	6	17			5	2		1	7	12	71		
15～19歳		3		2	3	2	3	2		2	5	1	1		3		27		
20歳以上	1	33	6	11	2		4	16	6		34	4			9	20	146		
合計	8	91	144	52	118	53	129	127	8	52	69	16	1	8	54	98	1028		

2012年 第19週		保健所別、年齢層別報告患者数(男女合計)														No.2		
		野田	柏市	松戸	市川	船橋市	習志野	千葉市	印旛	香取	海浜	山武	長生	夷隅	安房	君津	市原	合計
小児科定点数		4	9	16	10	11	10	18	16	2	4	6	4	3	4	8	7	132
水痘	～5ヶ月			1			1	1	1		1							5
	～11ヶ月			4		4	1	2		2	1	1	1					16
	1歳	1	1	4	2	5	1	7	5		6	2	2			1		37
	2歳	2		4	1	4	3	7	5	2	4	2	4			1	2	41
	3歳		3	11		2	1	7	10	1	5	3						44
	4歳		2	2	2	4	1	10	6	1								29
	5歳	4	1	2	2	4	2	3	2	1	7	1	2			3	3	37
	6歳		1	2	1	2	1	1	7		3		1			3	1	23
	7歳		3	4	1	2	3	1	1									15
	8歳			2		2			3								2	9
	9歳													1				1
	10～14歳			1												3		4
	15～19歳												1					1
20歳以上									1		1						2	
合計		7	11	37	9	29	14	39	41	7	28	9	11	1	14	7	264	
手足口病	～5ヶ月																	1
	～11ヶ月											1						1
	1歳								1		2							3
	2歳							2				1						3
	3歳						1	1		2								4
	4歳																	1
	5歳										1							1
	6歳																	
	7歳																	
	8歳																	
	9歳																	
	10～14歳																	
	15～19歳																	
20歳以上																		
合計								3	2	5	2						12	
伝染性紅斑	～5ヶ月																	
	～11ヶ月																	
	1歳	1						1										2
	2歳			1		2		1										4
	3歳					1	2	1							2			6
	4歳						1	1									1	3
	5歳								1									1
	6歳			3								1						4
	7歳						1					1						2
	8歳					1	3											4
	9歳							1										1
	10～14歳			1														1
	15～19歳																	
20歳以上																		
合計		1	5	4	7	5	1			2		2			2	1	28	
突発性発疹	～5ヶ月																	
	～11ヶ月		1	6	1	4	2	8	6				1		1	1	1	32
	1歳		2	3	7	5	1	6	6		3	3		1	3	3		43
	2歳				1	1												2
	3歳								1						1			2
	4歳																	
	5歳																	
	6歳																	
	7歳																	
	8歳																	
	9歳																	
	10～14歳																	
	15～19歳																	
20歳以上																		
合計		3	9	9	10	3	14	13		3	3	1	1	1	5	4	79	

2012年 第19週

保健所別、年齢層別報告患者数(男女合計)

No.3

		野田	柏市	松戸	市川	船橋市	習志野	千葉市	印旛	香取	海浜	山武	長生	夷隅	安房	君津	市原	合 計
小児科定点数		4	9	16	10	11	10	18	16	2	4	6	4	3	4	8	7	132
百日咳	～5ヶ月 ～11ヶ月																	
	1歳																	
	2歳																	
	3歳																	
	4歳																	
	5歳																	
	6歳																	
	7歳																	
	8歳																	
	9歳																	
10～14歳													1					1
15～19歳													1					1
20歳以上									2				1					3
合計									2				3					5
ヘルパンギーナ	～5ヶ月 ～11ヶ月							1										
	1歳		1								1							
	2歳		1					1										
	3歳																	
	4歳																	
	5歳																	
	6歳																	
	7歳																	
	8歳																	
	9歳																	
10～14歳																		
15～19歳																		
20歳以上																		
合計		2						2			1							5
流行性耳下腺炎	～5ヶ月 ～11ヶ月																	
	1歳				1								1					
	2歳				1	1		1		1	1						1	6
	3歳					1			2									3
	4歳			1		2											1	4
	5歳			2	1	2	4	1		1								11
	6歳			2	1	7	1	1	1									13
	7歳		1	2					1									4
	8歳					1												1
	9歳												1					1
10～14歳					4		2									1	7	
15～19歳																		
20歳以上							1											
合計		1	7	4	18	6	5	4	2	1	2						3	53

2012年 第19週		保健所別、年齢層別報告患者数(男女合計)														No.4			
		野田	柏市	松戸	市川	船橋市	習志野	千葉市	印旛	香取	海匝	山武	長生	夷隅	安房	君津	市原	合計	
インフル定点数		7	14	25	15	17	16	26	24	4	7	9	7	5	7	13	11	207	
インフル エンザ	～5ヶ月 ～11ヶ月																		
	1歳			1	1					1								3	
	2歳				1												1	1	
	3歳										1						1	2	
	4歳				2													2	
	5歳						1										1	2	
	6歳							1	1									2	
	7歳				2			2	1										5
	8歳					1			1										2
	9歳										1		1						2
	10～14歳								1	1		1	1					1	5
	15～19歳			1	1				1	1					2		1		7
	20～29歳		1	1						5									7
	30～39歳			1	1					2			1						5
40～49歳				2	1				1									4	
50～59歳		1							2							1		4	
60～69歳				1					1								1	3	
70～79歳									1									1	
80歳以上																			
合計		2	4	11	2	1	5	17	1	3	2	1	2		2	4		57	
眼科定点数		1	2	5	3	3	3	4	4	1	1	1	1		1	2	2	34	
急性出血性 結膜炎	～5ヶ月 ～11ヶ月																		
	1歳																		
	2歳																		
	3歳																		
	4歳																		
	5歳																		
	6歳																		
	7歳																		
	8歳																		
	9歳																		
	10～14歳																		
	15～19歳																		
	20～29歳																		
	30～39歳																		
40～49歳																			
50～59歳																			
60～69歳																			
70歳以上																			
合計																			
流行性 角結膜炎	～5ヶ月 ～11ヶ月																		
	1歳																		
	2歳																		
	3歳																		
	4歳																		
	5歳																		
	6歳																		
	7歳								1									1	
	8歳																		
	9歳																		
	10～14歳																		
	15～19歳																		
	20～29歳																		
	30～39歳					2	1		2			2						7	
40～49歳																1	1		
50～59歳					1	1		1									3		
60～69歳						1											1		
70歳以上			2								1						3		
合計			2		3	3		4			3					1	16		

- ※ 定点報告(週報)疾患集計表(疾患別・保健所別・年齢層別)のうち、男合計及び女合計の各表は、当「千葉県の感染症情報」のホームページで御覧ください。

URL. <http://www.pref.chiba.lg.jp/eiken/c-idsc/index.html>

- ※ 全国の感染症情報(IDWR)は、国立感染症研究所のホームページで御覧ください。

URL. <http://www.nih.go.jp/niid/ja/from-idsc.html>

千葉県結核・感染症週報 2012年 第19週

発行 千葉県衛生研究所  
千葉県健康福祉部  
千葉県医師会  
事務局 千葉県衛生研究所感染症学研究室内  
千葉県感染症情報センター  
〒260-8715 千葉市中央区仁戸名町 666-2  
TEL. 043(266)6723 FAX. 043(265)5544

本週報は、感染症の予防及び感染症の患者に対する医療に関する法律に基づくものであり、千葉県内の医療従事者、定点医療機関、県及び千葉市保健所の皆様の御協力を得て、千葉県衛生研究所感染症学研究室内千葉県感染症情報センターにおいて編集したものです。

また、本週報は速報性を重視しておりますので、今後調査などの結果に応じて、若干の変更が生ずることがありますが、その場合には週報上にて訂正させていただきます。

なお、週報の内容について、学術的研究、あるいは公衆衛生活動にかかわる業務以外の目的においては、無断転載を禁じます。