

Chiba Weekly Report

2012

— 第13週 —

2012/3/26～4/1

千葉県結核・感染症週報

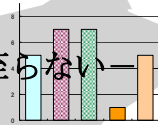
千葉県感染症天気図 2

今週の注目疾患 3

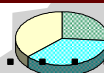
インフルエンザ

— 県全体では終息基準値 10.0 を下回ったが、全地域では至らない —

咽頭結膜熱 — 習志野で流行が続いている —



全数報告疾患集計表 6



定点報告（五類感染症）

疾病別グラフ 7

〈男女合計〉

RS ウイルス感染症・咽頭結膜熱・A 群溶血性レンサ球菌咽頭炎・感染性胃腸炎
水痘・手足口病・伝染性紅斑・突発性発しん・百日咳・ヘルパンギーナ
流行性耳下腺炎・インフルエンザ・急性出血性結膜炎・流行性角結膜炎

疾患別・保健所別・年齢階級別集計表 11

〈男女合計〉

RS ウイルス感染症・咽頭結膜熱・A 群溶血性レンサ球菌咽頭炎・感染性胃腸炎
水痘・手足口病・伝染性紅斑・突発性発しん・百日咳・ヘルパンギーナ
流行性耳下腺炎・インフルエンザ・急性出血性結膜炎・流行性角結膜炎

定点把握対象の五類感染症

千葉県感染症天気図

今週の患者発生は？(前週と比べて)

上段は定点当たり患者数

2012年 第13週

下段は報告患者数

| 定点 | 疾病名 | 流行状況 | コメント | 今週 | 1週前 | 2週前 | 3週前 |
|------|----------------------|----------------|-----------------------------|--------------|---------------|---------------|---------------|
| 小児科 | RSウイルス感染症 | | | 0.14 18 | 0.14 18 | 0.20 26 | 0.24 32 |
| | 咽頭結膜熱 | | 【今週の注目疾患】 | 0.26 34 | 0.26 33 | 0.35 45 | 0.44 58 |
| | A群溶血性レンサ球菌咽頭炎 | | 長生(7.0)、香取(5.0)、市原(4.6)が多い。 | 2.22 291 | 1.72 219 | 2.49 319 | 2.94 385 |
| | 感染性胃腸炎 | | 市原(14.3)でまだ多い。 | 7.18 940 | 7.41 941 | 7.34 940 | 7.93 1039 |
| | 水痘 | | 海匝(2.8)がやや多い。 | 1.02 134 | 1.25 159 | 0.91 116 | 0.93 122 |
| | 手足口病 | | | 0.11 15 | 0.09 11 | 0.03 4 | 0.02 3 |
| | 伝染性紅斑 | | | 0.11 14 | 0.06 8 | 0.14 18 | 0.15 20 |
| | 突発性発しん | | | 0.40 52 | 0.43 55 | 0.45 57 | 0.40 52 |
| | 百日咳 | | 患者10人中5人が20歳以上。 | 0.08 10 | 0.04 5 | 0.07 9 | 0.02 3 |
| | ヘルパンギーナ | | | 0.04 5 | 0.02 2 | 0.02 2 | 0.02 2 |
| | 流行性耳下腺炎 | | | 0.22 29 | 0.28 36 | 0.21 27 | 0.31 40 |
| | インフルエンザ* | | 【今週の注目疾患】 | 9.71 2030 | 13.99 2896 | 18.86 3886 | 28.76 5924 |
| 眼科 | 急性出血性結膜炎 | | | 0.03 1 | 0.03 1 | 0.00 0 | 0.06 2 |
| | 流行性角結膜炎 | | | 0.26 9 | 0.14 5 | 0.35 12 | 0.29 10 |
| 基幹病院 | クラミジア肺炎 (オウム病を除く) | | | 0.33 3 | 0.00 0 | 0.00 0 | 0.44 4 |
| | 細菌性髄膜炎 | — | | 0.00 0 | 0.00 0 | 0.00 0 | 0.11 1 |
| | マイコプラズマ肺炎 | | | 0.78 7 | 0.89 8 | 0.44 4 | 0.11 1 |
| | 無菌性髄膜炎 | — | | 0.00 0 | 0.11 1 | 0.00 0 | 0.00 0 |
| 全数 | 風しん | 週別報告数 (診断日) | | 0 | 0 | 3 | 0 |
| | 麻しん | 週別報告数 (診断日) | | 0 | 0 | 1 | 0 |

備考 増加 やや増加 変化なし やや減少 減少
 — 患者報告なし

今週の報告定点数 小児科定点 131 インフルエンザ定点 209
 眼科定点 35 基幹病院定点 9

「定点当りの患者数」とは報告患者数/報告定点数。

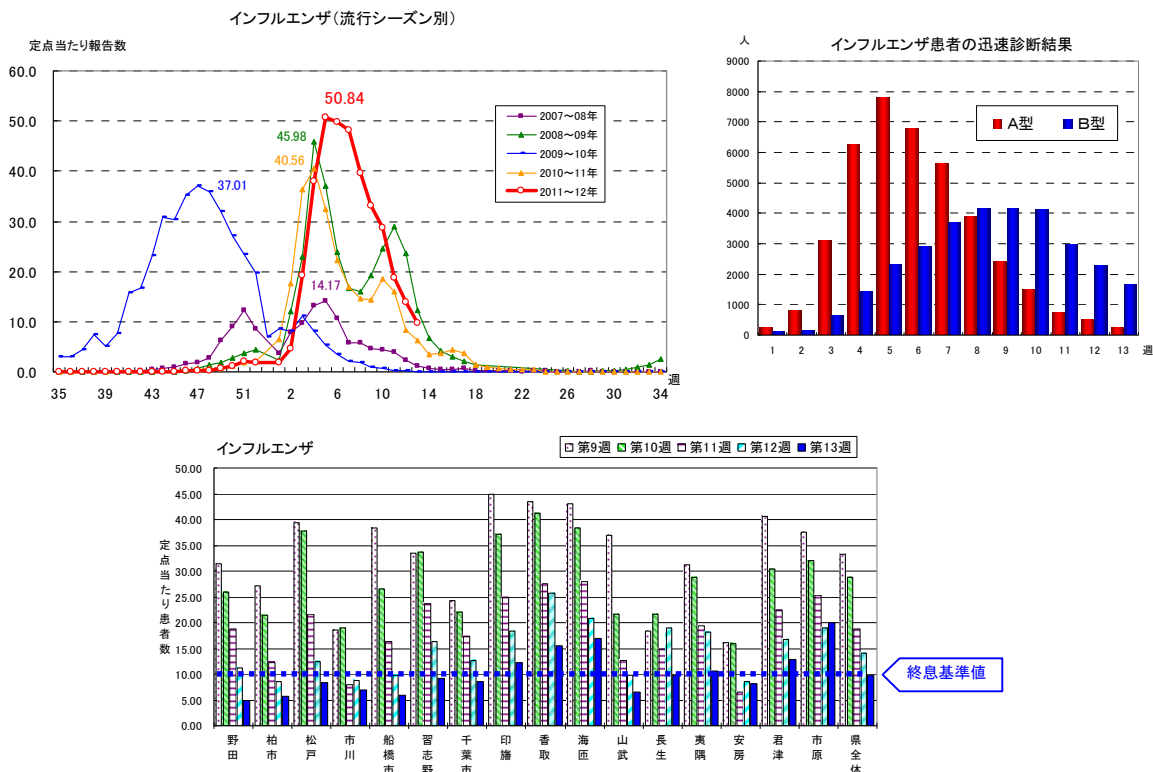
「流行中」とは報告定点当りの患者数が設定値を2週連続して超えた場合に2週目より表示。

※全数の報告患者数の項目は、診断日と報告日が異なるため、数字が変動することがあります。

【今週の注目疾患】

インフルエンザ ー県全体では終息基準値 10.0 を下回ったが、全地域では至らないー

先週より 4.28 減少し今週は 9.71 となり、県全体では終息基準値 10.0 を下回った。
 地域的に見ると終息基準値を下回った地域は先週の 5 カ所から 10 カ所に増えているが、依然終息基準値に至らない所も 6 地域あり、市原で先週より増加に転じているため、まだ注意は必要である。
 終息に至らない地域は、市原 (20.0)、海匝 (16.9)、香取 (15.5)、君津 (12.8)、印旛 (12.2)、夷隅 (10.6) である。
 迅速診断結果集計によると、B型が 85%を超えている。

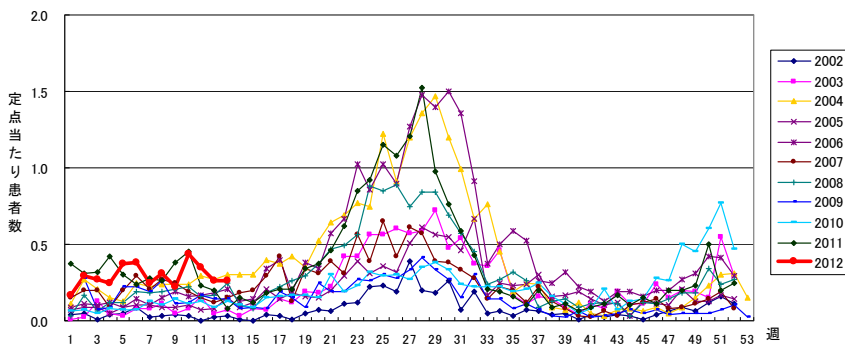


咽頭結膜熱 ー習志野で流行が続いているー

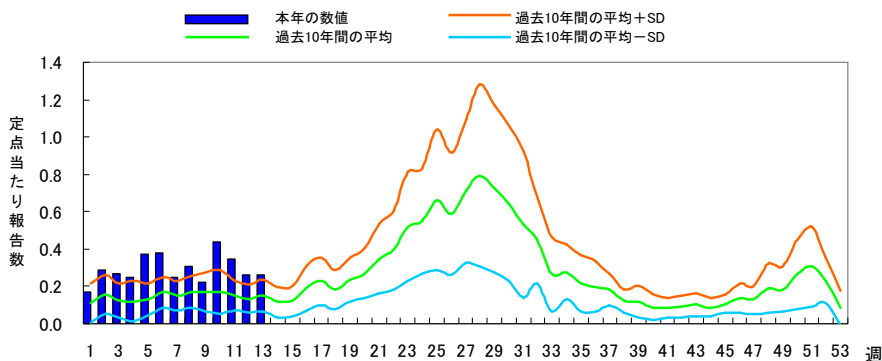
例年より多く、過去 10 年の平均+SD を超えている状況で推移している。
 しかし地域的に見ると習志野における流行が全体の数値に影響を及ぼしていることがわかる。
 習志野では第 2 週より増加し、流行警報開始基準値 3.0 を超えた時期もあるが、第 10 週から 3 週連続で減少している。
 患者の年齢割合を見ると、昨年に比べ 0~1 歳が増加し、4~5 歳が減少している。しかし習志野を除く千葉県の状況を見ると、昨年と大きな差はない。一方習志野では 0~1 歳の割合が約半数で著しく多く、4~5 歳が昨年から半減している。
 咽頭結膜熱は主にアデノウイルス 3 型 (他に 1,2,5,4,6,7 型等でもみられる) に感染することによって見られる咽頭炎、結膜炎を主とする急性ウイルス性感染症である。発熱、咽頭炎 (咽頭発赤、咽頭痛)、結膜炎 (結膜充血、眼痛、流涙、眼脂) が 3 主症状であり、通常感染暴露からの潜伏期間が 5~7 日、有症状期間は 3~5 日と言われている。感染経路は主に飛沫感染、接触感染であるが、その感染力は強力であり、タオル、ドアノブ、エレベータのボタン、階段の手すり等の患者が触れたものを触ることによっても感染する場合がある。また、本疾患は症状消失後も約 1 ヶ月間に渡って尿・便中にウイルスが排出されるといわれており、更に感染後発病はしない無

症状病原体保有者も存在するため、効果的な感染予防対策の実行は困難である。特に感染経験の乏しい小児の集団生活施設である保育園、幼稚園、小学校では流行期になると集団発生が見られることも珍しくない。(以下は国立感染症情報センター I DWR 2011年 Vol.13 No.21 から抜粋)

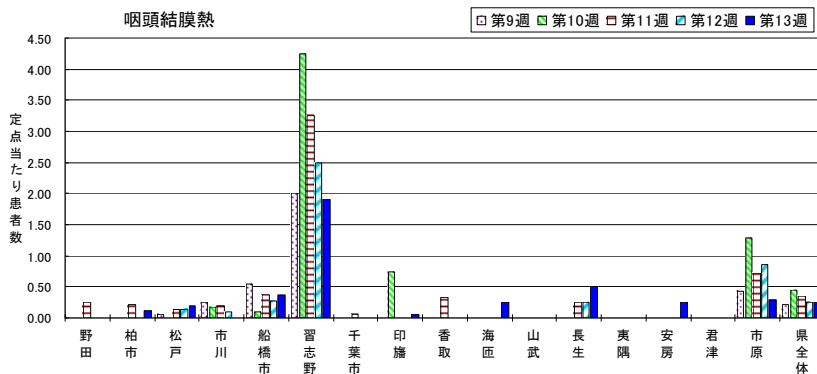
咽頭結膜熱 年別・週別発生状況(2002～2012年第13週)



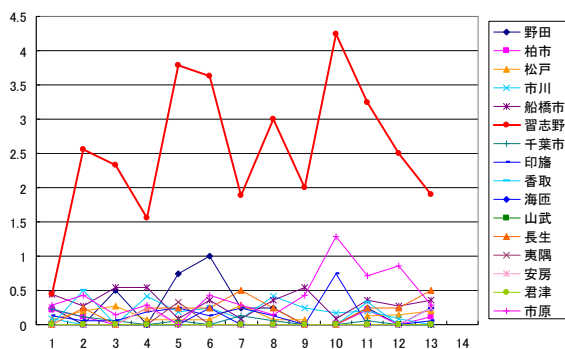
咽頭結膜熱 過去10年間との週別比較



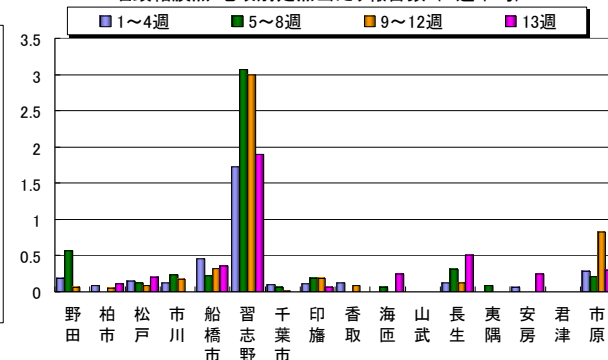
咽頭結膜熱

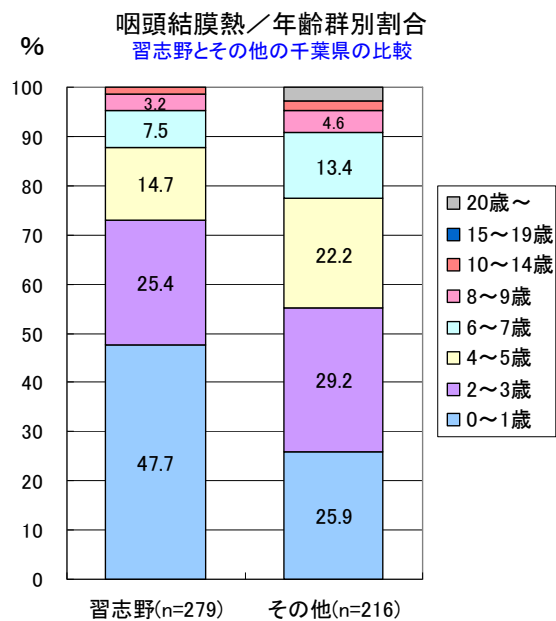
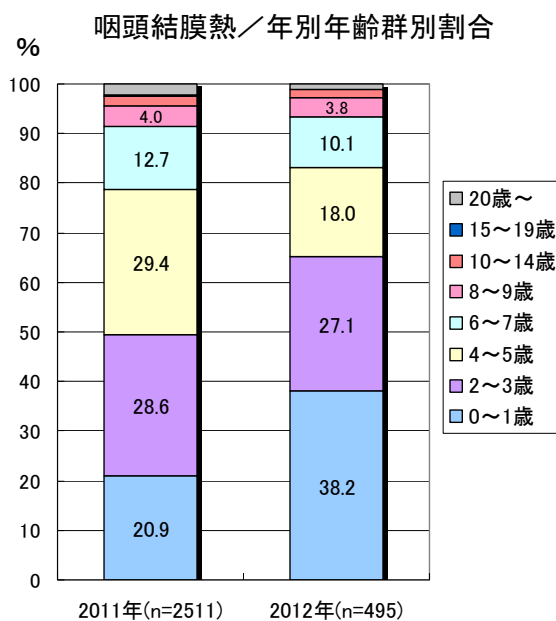
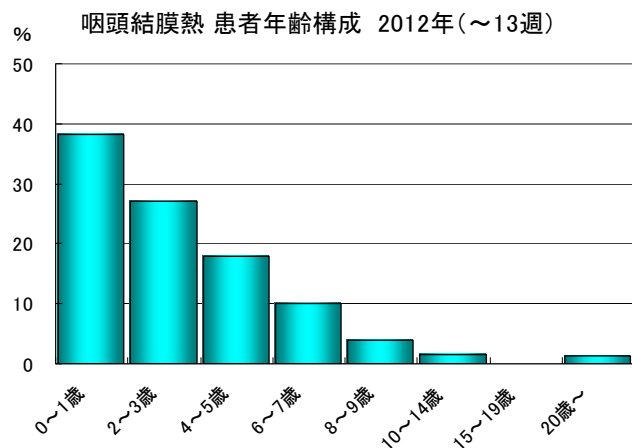


咽頭結膜熱/地域別週別定点当り報告数(2012年～第13週)



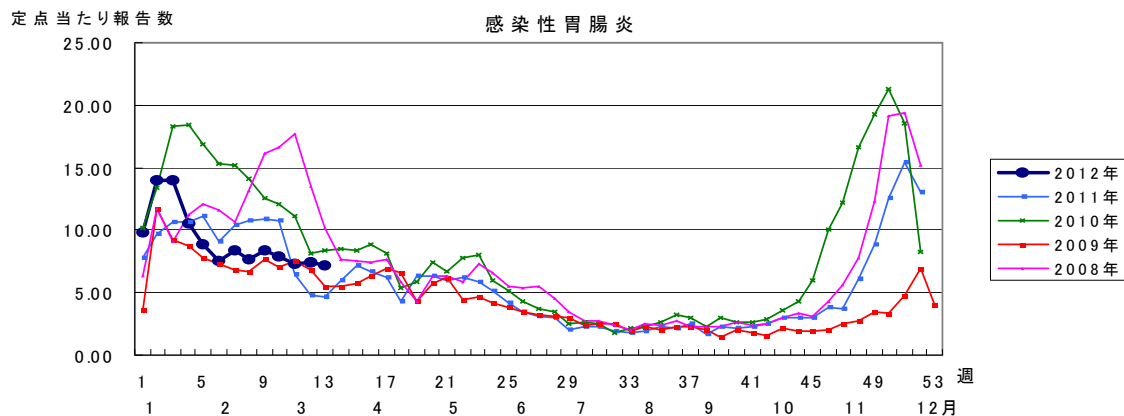
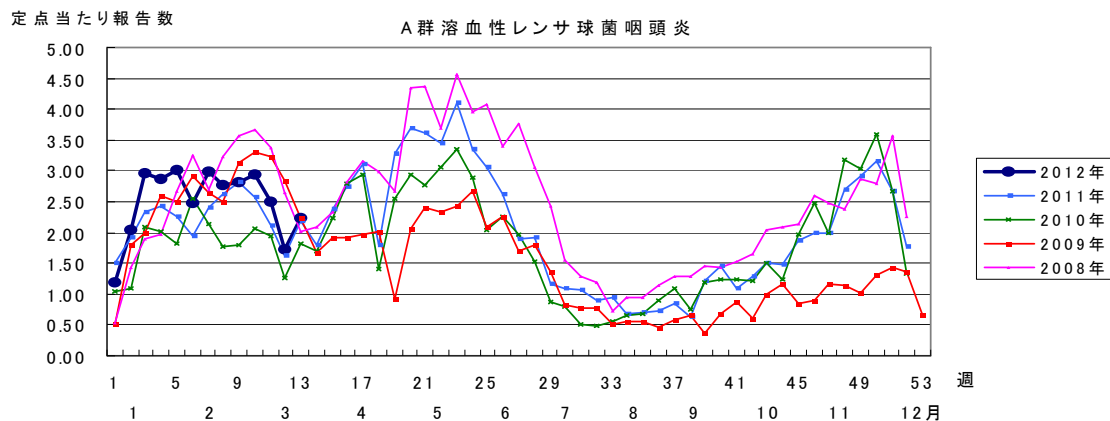
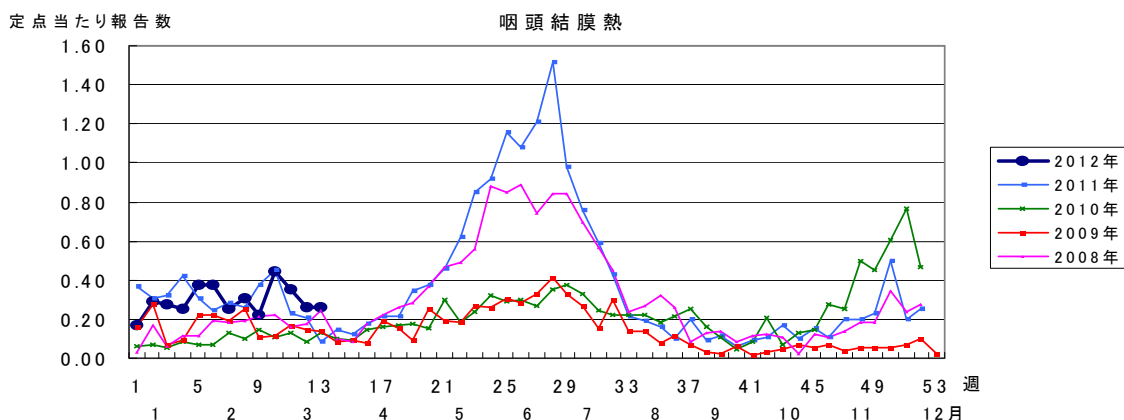
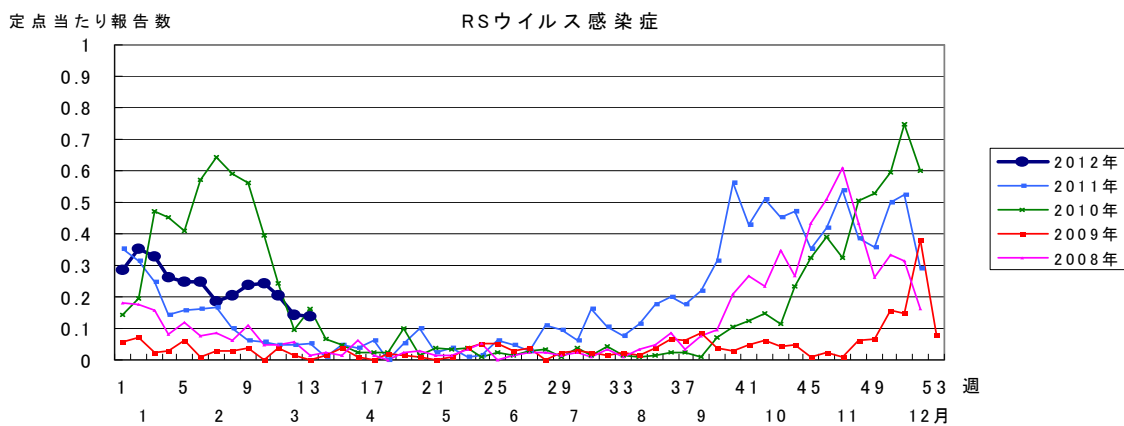
咽頭結膜熱 地域別定点当り報告数(4週平均)

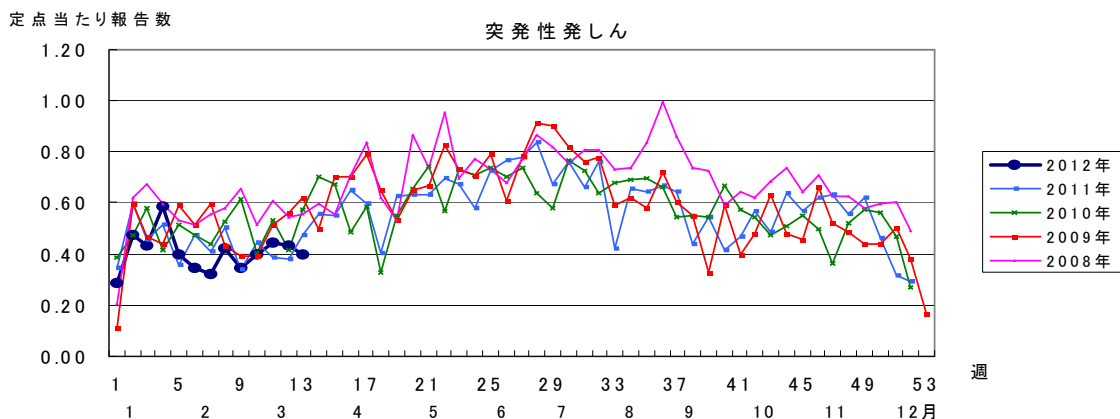
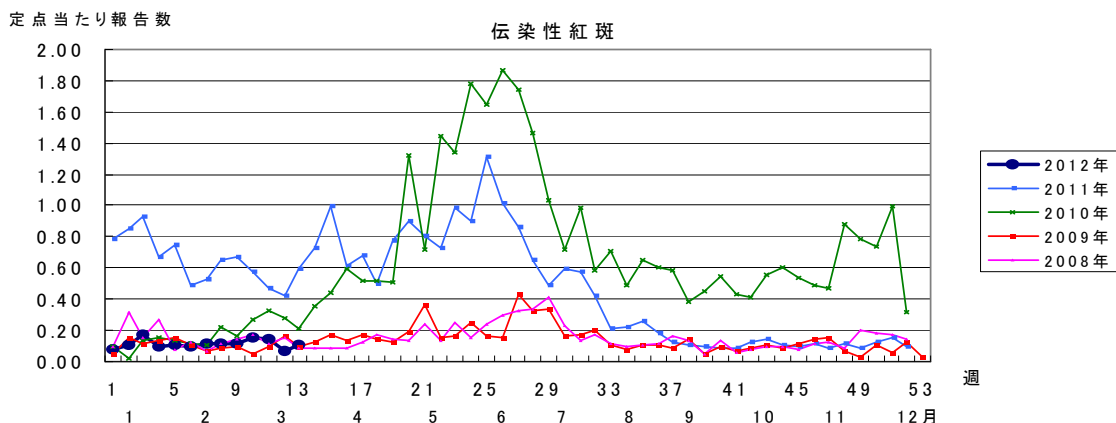
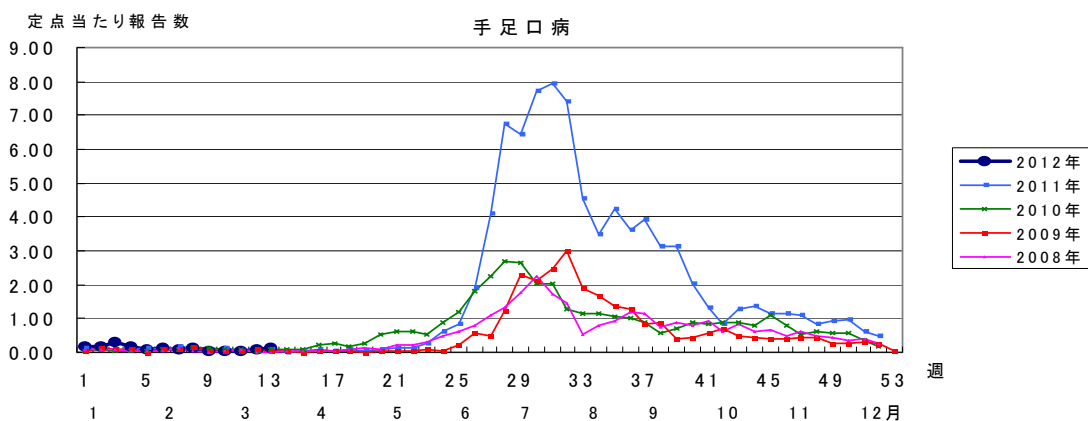
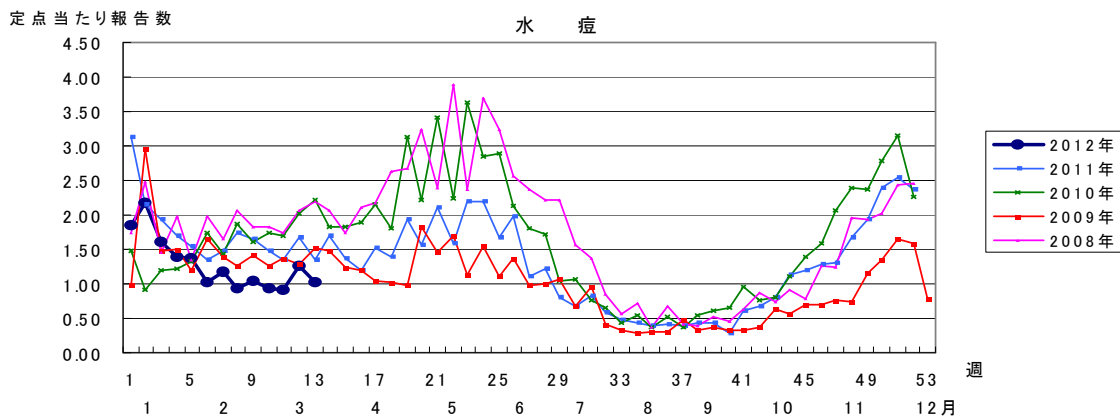


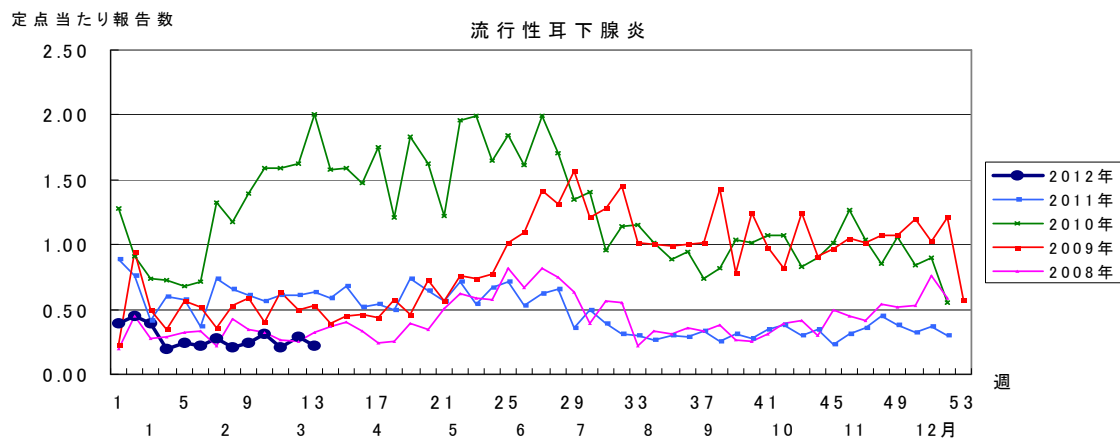
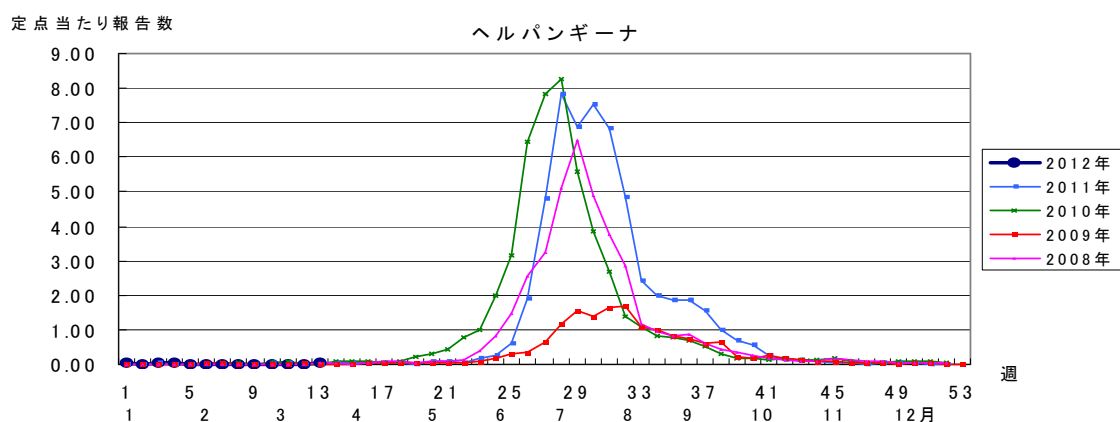
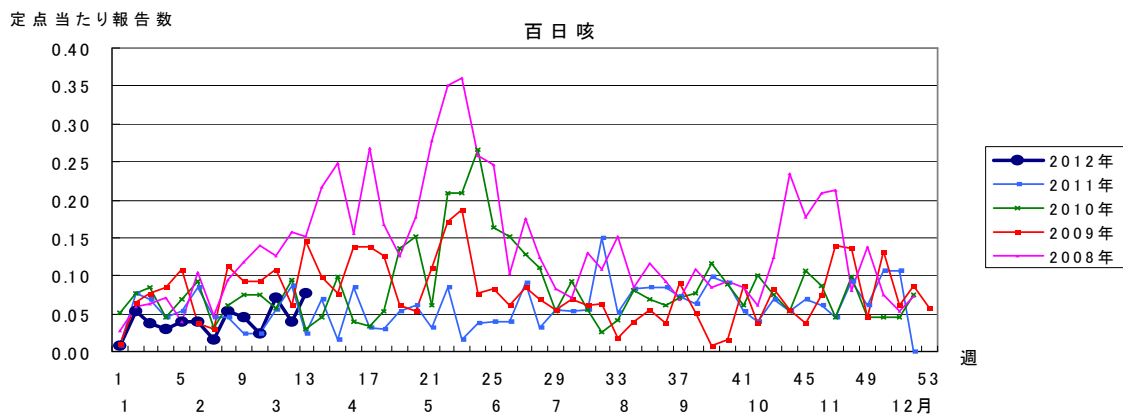


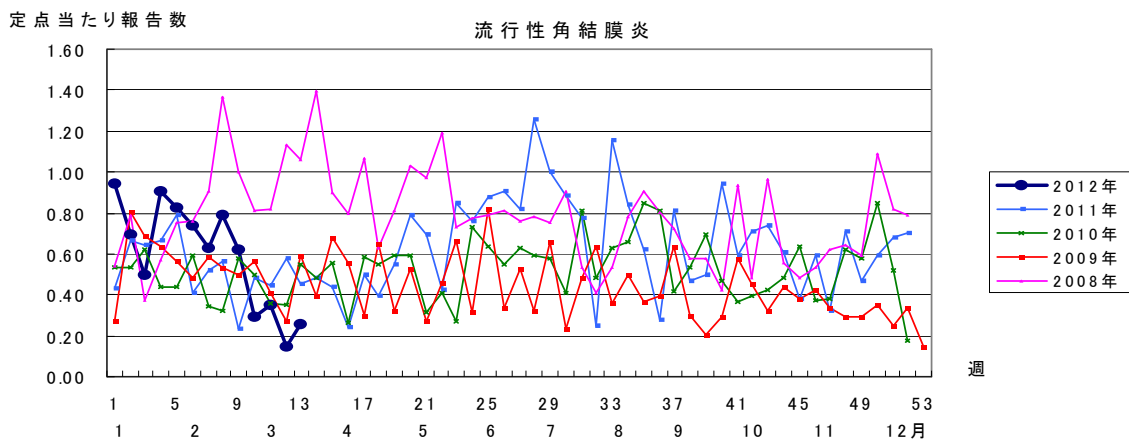
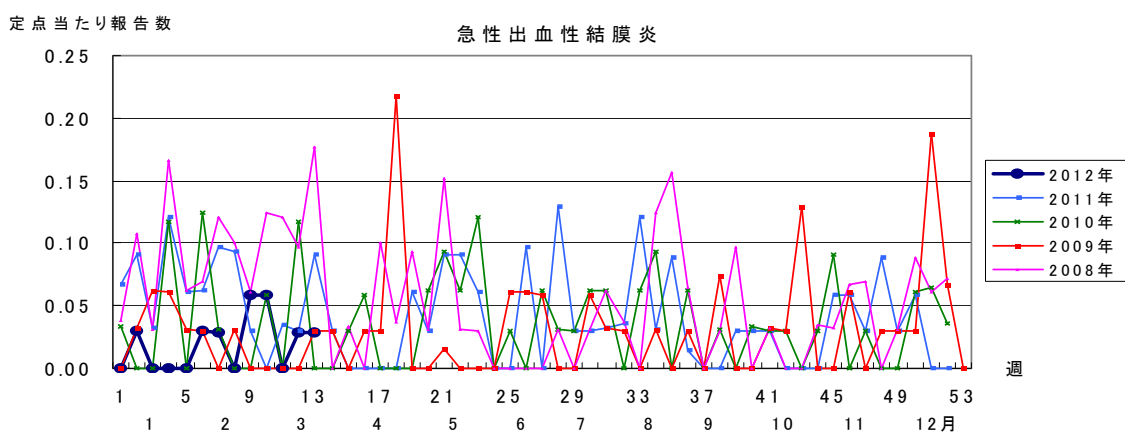
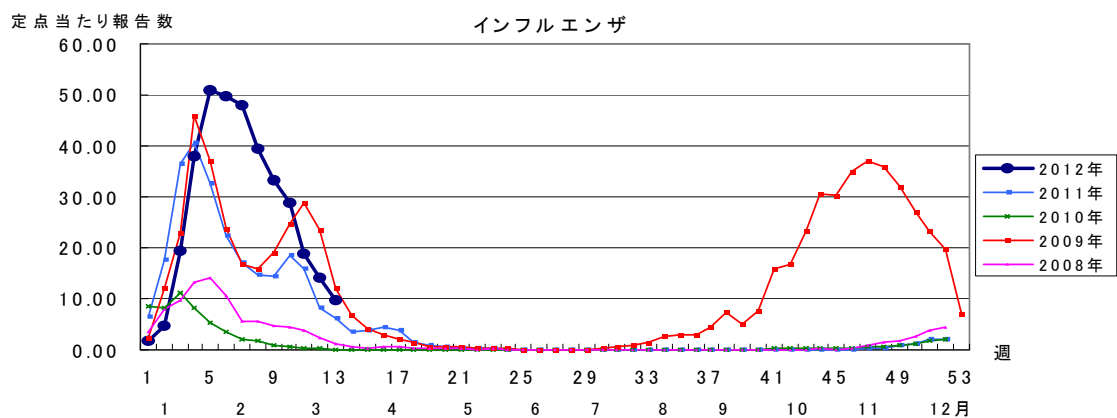
第13週全数報告疾患集計表

| 一類感染症 | 今週 | 累計(年) | 二類感染症 | 今週 | 累計(年) |
|---|----|-------|-------------------------------------|----|-------|
| エボラ出血熱 | 0 | 0 | 急性灰白髄炎 | 0 | 0 |
| クリミア・コンゴ出血熱 | 0 | 0 | 結核 | 26 | 332 |
| 痘そう | 0 | 0 | ジフテリア | 0 | 0 |
| 南米出血熱 | 0 | 0 | 重症急性呼吸器症候群(病原体がSARSコロナウイルスであるものに限る) | 0 | 0 |
| ペスト | 0 | 0 | 鳥インフルエンザ(H5N1) | 0 | 0 |
| マールブルグ病 | 0 | 0 | | | |
| ラッサ熱 | 0 | 0 | | | |
| 三類感染症 | 今週 | 累計(年) | 四類感染症(その2) | 今週 | 累計(年) |
| コレラ | 0 | 0 | 炭疽 | 0 | 0 |
| 細菌性赤痢 | 0 | 4 | チクングニア熱 | 0 | 0 |
| 腸管出血性大腸菌感染症 | 0 | 6 | つつが虫病 | 0 | 9 |
| 腸チフス | 0 | 0 | デング熱 | 1 | 5 |
| パラチフス | 0 | 0 | 東部ウマ脳炎 | 0 | 0 |
| | | | 鳥インフルエンザ(H5N1を除く) | 0 | 0 |
| 四類感染症(その1) | 今週 | 累計(年) | ニパウイルス感染症 | 0 | 0 |
| E型肝炎 | 0 | 0 | 日本紅斑熱 | 0 | 0 |
| ウエストナイル熱(ウエストナイル脳炎を含む) | 0 | 0 | 日本脳炎 | 0 | 0 |
| A型肝炎 | 0 | 4 | ハンタウイルス肺症候群 | 0 | 0 |
| エキノкокクス症 | 0 | 0 | Bウイルス病 | 0 | 0 |
| 黄熱 | 0 | 0 | 鼻疽 | 0 | 0 |
| オウム病 | 0 | 0 | ブルセラ症 | 0 | 0 |
| オムスク出血熱 | 0 | 0 | ベネズエラウマ脳炎 | 0 | 0 |
| 回帰熱 | 0 | 0 | ヘンドラウイルス感染症 | 0 | 0 |
| キャサナル森林病 | 0 | 0 | 発しんチフス | 0 | 0 |
| Q熱 | 0 | 0 | ボツリヌス症 | 0 | 0 |
| 狂犬病 | 0 | 0 | マラリア | 0 | 0 |
| コクシジオイデス症 | 0 | 0 | 野兔病 | 0 | 0 |
| サル痘 | 0 | 0 | ライム病 | 0 | 0 |
| 腎症候性出血熱 | 0 | 0 | リッサウイルス感染症 | 0 | 0 |
| 西部ウマ脳炎 | 0 | 0 | リフトバレー熱 | 0 | 0 |
| ダニ媒介脳炎 | 0 | 0 | 類鼻疽 | 0 | 0 |
| | | | レジオネラ症 | 0 | 3 |
| | | | レプトスピラ症 | 0 | 0 |
| | | | ロッキー山紅斑熱 | 0 | 0 |
| 五類感染症(全数)その1 | 今週 | 累計(年) | 五類感染症(全数)その2 | 今週 | 累計(年) |
| アメーバ赤痢 | 0 | 10 | 髄膜炎菌性髄膜炎 | 0 | 0 |
| ウイルス性肝炎(E型肝炎及びA型肝炎を除く) | 0 | 1 | 先天性風しん症候群 | 0 | 0 |
| 急性脳炎(ウエストナイル脳炎、西部ウマ脳炎、ダニ媒介脳炎、東部ウマ脳炎、日本脳炎、ベネズエラウマ脳炎及びリフトバレー熱を除く) | 1 | 21 | 梅毒 | 0 | 5 |
| クリプトスポリジウム症 | 0 | 0 | 破傷風 | 0 | 1 |
| クロイツフェルト・ヤコブ病 | 0 | 3 | バンコマイシン耐性黄色ブドウ球菌感染症 | 0 | 0 |
| 劇症型溶血性レンサ球菌感染症 | 0 | 5 | バンコマイシン耐性腸球菌感染症 | 1 | 2 |
| 後天性免疫不全症候群 | 0 | 8 | 風しん | 0 | 6 |
| ジアルジア症 | 0 | 0 | 麻しん | 0 | 10 |
| | | | 新型インフルエンザ等感染症 | 今週 | 累計(年) |
| | | | 新型インフルエンザ | . | . |









2012年 第13週

保健所別、年齢層別報告患者数(男女合計)

No.1

| | | 野田 | 柏市 | 松戸 | 市川 | 船橋市 | 習志野 | 千葉市 | 印旛 | 香取 | 海匝 | 山武 | 長生 | 夷隅 | 安房 | 君津 | 市原 | 合計 | |
|---------------|-------|----|-----|----|----|-----|-----|-----|----|----|----|----|----|----|----|-----|-----|-----|--|
| 小児科定点数 | | 4 | 9 | 15 | 11 | 11 | 10 | 17 | 16 | 3 | 4 | 5 | 4 | 3 | 4 | 8 | 7 | 131 | |
| RSウイルス感染症 | ～5ヶ月 | | | 1 | 1 | 1 | | | | | | | 1 | | | | | 4 | |
| | ～11ヶ月 | 1 | | 1 | 2 | 1 | 1 | 1 | | | | | | | | | | 7 | |
| | 1歳 | | | 2 | 1 | | | | | | | | 1 | | | | 2 | 6 | |
| | 2歳 | | | | | | | | | | | | | | | | 1 | 1 | |
| | 3歳 | | | | | | | | | | | | | | | | | | |
| | 4歳 | | | | | | | | | | | | | | | | | | |
| | 5歳 | | | | | | | | | | | | | | | | | | |
| | 6歳 | | | | | | | | | | | | | | | | | | |
| | 7歳 | | | | | | | | | | | | | | | | | | |
| | 8歳 | | | | | | | | | | | | | | | | | | |
| 9歳 | | | | | | | | | | | | | | | | | | | |
| 10～14歳 | | | | | | | | | | | | | | | | | | | |
| 15～19歳 | | | | | | | | | | | | | | | | | | | |
| 20歳以上 | | | | | | | | | | | | | | | | | | | |
| 合計 | | 1 | 4 | 4 | 4 | 2 | 1 | 1 | | | | | 2 | | | | 3 | 18 | |
| 咽頭結膜熱 | ～5ヶ月 | | | | | | | 4 | | | | | | | | | 1 | 6 | |
| | ～11ヶ月 | | | | | | | 7 | | | | | | | | 1 | 1 | 9 | |
| | 1歳 | | 1 | | | | | | | | | | 1 | | | | | 4 | |
| | 2歳 | | | | | 2 | 1 | | | | 1 | | | | | | | 4 | |
| | 3歳 | | | | | 2 | 2 | | | | | | | | | | | 4 | |
| | 4歳 | | | 1 | | | 1 | | | | | | | | | | 1 | 3 | |
| | 5歳 | | | 1 | | | 2 | | | | | | | | | | | 3 | |
| | 6歳 | | | 1 | | | 1 | | | | | | 1 | | | | | 3 | |
| | 7歳 | | | | | | | | 1 | | | | | 1 | | | | 1 | |
| | 8歳 | | | | | | 1 | | | | | | | | | | | 1 | |
| 9歳 | | | | | | | | | | | | | | | | | | | |
| 10～14歳 | | | | | | | | | | | | | | | | | | | |
| 15～19歳 | | | | | | | | | | | | | | | | | | | |
| 20歳以上 | | | | | | | | | | | | | | | | | | | |
| 合計 | | 1 | 3 | | 4 | 19 | | 1 | | 1 | | 2 | | 1 | | 2 | 2 | 34 | |
| A群溶血性レンサ球菌咽頭炎 | ～5ヶ月 | | | | | | | | | | | | | | | | | 1 | |
| | ～11ヶ月 | | | | | | | | 1 | | | | | | | | | 1 | |
| | 1歳 | | | | | | 1 | | 6 | | | | 1 | | | | | 2 | |
| | 2歳 | 1 | 1 | 1 | 1 | 3 | 2 | 1 | 2 | 2 | 1 | | 2 | | | | | 17 | |
| | 3歳 | | 3 | 4 | 1 | 4 | 2 | 2 | 3 | 2 | 2 | | 2 | | | | 1 | 26 | |
| | 4歳 | | | 3 | 1 | 3 | 1 | 3 | 6 | 1 | 3 | 1 | 5 | | | | 3 | 30 | |
| | 5歳 | 1 | 2 | 2 | | 6 | 2 | 6 | 4 | 3 | 1 | 2 | 4 | | 1 | 2 | 4 | 40 | |
| | 6歳 | | 1 | 4 | | 3 | 4 | 4 | 2 | 1 | | | 1 | | | 1 | 5 | 26 | |
| | 7歳 | 1 | 4 | 8 | 1 | 2 | 5 | 3 | 3 | 2 | 1 | | 5 | | | | 1 | 36 | |
| | 8歳 | | 1 | 5 | 2 | 4 | 2 | 1 | 2 | 4 | | | 2 | | | | | 3 | |
| 9歳 | | 2 | 5 | 1 | 1 | 3 | 2 | 1 | | 1 | | 1 | | | | | 1 | | |
| 10～14歳 | | 2 | 9 | | 2 | 4 | 4 | 1 | | 1 | 2 | 4 | | | 1 | 4 | 34 | | |
| 15～19歳 | | | | 1 | | | | | | | | 1 | | | | | 2 | | |
| 20歳以上 | 1 | 5 | | 1 | 2 | 3 | 1 | 4 | | | | | | | | | 5 | | |
| 合計 | 4 | 21 | 42 | 8 | 30 | 29 | 27 | 35 | 15 | 10 | 5 | 28 | | 1 | 4 | 32 | 291 | | |
| 感染性胃腸炎 | ～5ヶ月 | | | | | 1 | | 1 | 3 | | | | | | | 1 | 1 | 7 | |
| | ～11ヶ月 | 1 | 4 | 15 | 3 | 6 | 2 | 7 | 8 | 1 | 8 | 1 | | | | 2 | 8 | 66 | |
| | 1歳 | 2 | 9 | 40 | 15 | 16 | 8 | 31 | 15 | 1 | 4 | 6 | | | 2 | 4 | 15 | 168 | |
| | 2歳 | 3 | 6 | 16 | 9 | 18 | 2 | 28 | 17 | 1 | 4 | 2 | 1 | | 1 | 2 | 3 | 113 | |
| | 3歳 | 1 | 9 | 12 | 4 | 15 | 7 | 21 | 17 | 1 | 4 | 1 | | | 1 | 3 | 9 | 105 | |
| | 4歳 | | 8 | 11 | 2 | 9 | 1 | 16 | 17 | 3 | 2 | 2 | 2 | | 1 | | 13 | 87 | |
| | 5歳 | 1 | 4 | 6 | 3 | 8 | | 8 | 13 | | 1 | 2 | | 2 | 1 | 1 | 6 | 56 | |
| | 6歳 | 1 | 1 | 9 | 2 | 5 | | 7 | 9 | | 3 | 1 | | | 1 | 2 | 5 | 46 | |
| | 7歳 | | 1 | 9 | 1 | 2 | 1 | 4 | 4 | 1 | 1 | 1 | | | | 3 | 2 | 30 | |
| | 8歳 | | 4 | 4 | | 2 | 1 | 2 | 3 | 1 | 1 | 1 | | | 1 | 1 | 3 | 24 | |
| 9歳 | | 3 | 5 | 2 | 2 | | 4 | 7 | | 1 | 1 | | 1 | | | 4 | 30 | | |
| 10～14歳 | 1 | 2 | 6 | 2 | 3 | 1 | 4 | 8 | | 1 | 2 | 1 | | 2 | 1 | 6 | 40 | | |
| 15～19歳 | | 3 | 1 | 1 | 1 | 1 | 1 | | 3 | | 3 | | | | | 5 | 19 | | |
| 20歳以上 | 6 | 21 | 6 | 15 | 3 | 2 | 6 | 18 | 10 | 3 | 26 | 2 | | 1 | 10 | 20 | 149 | | |
| 合計 | 16 | 75 | 140 | 59 | 91 | 26 | 140 | 139 | 22 | 33 | 49 | 6 | 3 | 11 | 30 | 100 | 940 | | |

| 2012年 第13週 | | 保健所別、年齢層別報告患者数(男女合計) | | | | | | | | | | | | | | No.2 | | | |
|------------|--------|----------------------|----|----|----|-----|-----|-----|----|----|----|----|----|----|----|------|----|-----|----|
| | | 野田 | 柏市 | 松戸 | 市川 | 船橋市 | 習志野 | 千葉市 | 印旛 | 香取 | 海浜 | 山武 | 長生 | 夷隅 | 安房 | 君津 | 市原 | 合計 | |
| 小児科定点数 | | 4 | 9 | 15 | 11 | 11 | 10 | 17 | 16 | 3 | 4 | 5 | 4 | 3 | 4 | 8 | 7 | 131 | |
| 水痘 | ～5ヶ月 | | | | | | | 1 | | | | | | | | | | 1 | |
| | ～11ヶ月 | | 1 | 2 | | 1 | | | | | | | | 1 | | | | 5 | |
| | 1歳 | 1 | 1 | 5 | 2 | 2 | 1 | | 4 | | 4 | | | | | 3 | | 23 | |
| | 2歳 | | 1 | 2 | 2 | 8 | 4 | | 6 | | 4 | 1 | 2 | | | | 1 | 1 | 32 |
| | 3歳 | | 2 | | 1 | 2 | | | 2 | | 1 | | 1 | | | | | 2 | 11 |
| | 4歳 | | | 6 | 1 | 3 | 1 | 1 | 3 | | 1 | 2 | 1 | | | | 1 | 1 | 21 |
| | 5歳 | | | 3 | 2 | 4 | 1 | 3 | | | | 1 | | | | | | 3 | 17 |
| | 6歳 | | | 3 | | 2 | 1 | | 1 | | 1 | | 1 | 1 | 1 | | | 2 | 13 |
| | 7歳 | | | | | | | | 3 | | | | | | | | | | 3 |
| | 8歳 | | | 2 | | | | | | | | | | | | | | 1 | 3 |
| | 9歳 | | | | | | | 1 | | | | 1 | | | | | 1 | | 3 |
| | 10～14歳 | | | 1 | | | | | | | | | 1 | | | | | | 1 |
| 15～19歳 | | | | | | | | | | | | | | | | | | | |
| 20歳以上 | | | | | | | | | | | | | | | | | 1 | 1 | |
| 合計 | | 1 | 5 | 24 | 8 | 22 | 8 | 6 | 19 | | 11 | 5 | 5 | 2 | 4 | 3 | 11 | 134 | |
| 手足口病 | ～5ヶ月 | | | | | | | 1 | | | | | | | | | | 1 | |
| | ～11ヶ月 | | | | | | | | | | | | | | | | | | |
| | 1歳 | | | 1 | 1 | | | 1 | | | | | | | | | | 3 | |
| | 2歳 | | 1 | | | | | | 3 | | | | | | | | | 4 | |
| | 3歳 | | 1 | | | | | | 1 | | | | | | | | | 2 | |
| | 4歳 | | 1 | | | | | | 1 | | | | | | | | | 3 | |
| | 5歳 | | | | | | | | | | | | | | | | | | |
| | 6歳 | | | | | | | | | | | | | | | | | | |
| | 7歳 | | | | | | | | | | | | | | | | | | |
| | 8歳 | | 1 | | | | | | | | | | | | | | | | 1 |
| | 9歳 | | | | | | | | | | | | | | | | | | |
| | 10～14歳 | | | | 1 | | | | | | | | | | | | | | 1 |
| 15～19歳 | | | | | | | | | | | | | | | | | | | |
| 20歳以上 | | | | | | | | | | | | | | | | | | | |
| 合計 | | 4 | 1 | 2 | | 1 | 1 | 5 | | | | | | | | | 1 | 15 | |
| 伝染性紅斑 | ～5ヶ月 | | | | | | | | | | | | | | | | | | |
| | ～11ヶ月 | | | | | | | | | | | | | | | | | | |
| | 1歳 | | | 1 | | | | | | | | | | | | | | 1 | |
| | 2歳 | | | | | | | | 1 | | | | | | | | | 1 | |
| | 3歳 | | | | | 2 | | | | | | | | | | | | 2 | |
| | 4歳 | | | | | 2 | | | 1 | | | | | | | | | 3 | |
| | 5歳 | | | | | | | | | | | | | | | | | | |
| | 6歳 | | 1 | | | 1 | | | 2 | | | | | | | | 1 | 4 | |
| | 7歳 | | | | | | | 1 | | | | | | | | | | 1 | |
| | 8歳 | | | | | | | | | | | | | | | | 1 | 1 | |
| | 9歳 | | | | | | | | | | | | | | | | | | |
| | 10～14歳 | | | | | | | | | | | | | | | | | | |
| 15～19歳 | | | | | | | | | | | | | | | | | | | |
| 20歳以上 | | | | | | | | | | | | | | | | | | | |
| 合計 | | 1 | 1 | | 5 | | 1 | 4 | | | | | | | | 1 | 1 | 14 | |
| 突発性発疹 | ～5ヶ月 | | | | | | | 1 | | | | | | | | | | 1 | |
| | ～11ヶ月 | | 2 | 4 | 1 | 2 | 1 | 5 | 3 | | 2 | 2 | | | | 3 | | 25 | |
| | 1歳 | | 4 | 6 | 2 | 2 | 1 | 2 | 4 | | 1 | 1 | | | | 1 | 1 | 25 | |
| | 2歳 | | | | | | | | | 1 | | | | | | | | 1 | |
| | 3歳 | | | | | | | | | | | | | | | | | | |
| | 4歳 | | | | | | | | | | | | | | | | | | |
| | 5歳 | | | | | | | | | | | | | | | | | | |
| | 6歳 | | | | | | | | | | | | | | | | | | |
| | 7歳 | | | | | | | | | | | | | | | | | | |
| | 8歳 | | | | | | | | | | | | | | | | | | |
| | 9歳 | | | | | | | | | | | | | | | | | | |
| | 10～14歳 | | | | | | | | | | | | | | | | | | |
| 15～19歳 | | | | | | | | | | | | | | | | | | | |
| 20歳以上 | | | | | | | | | | | | | | | | | | | |
| 合計 | | 6 | 10 | 3 | 4 | 2 | 8 | 7 | 1 | 3 | 3 | | | | 4 | 1 | 52 | | |

| 2012年 第13週 | | 保健所別、年齢層別報告患者数(男女合計) | | | | | | | | | | | | | | No.3 | | | |
|------------|---------------|----------------------|----|----|----|-----|-----|-----|----|----|----|----|----|----|----|------|----|-----|---|
| | | 野田 | 柏市 | 松戸 | 市川 | 船橋市 | 習志野 | 千葉市 | 印旛 | 香取 | 海匝 | 山武 | 長生 | 夷隅 | 安房 | 君津 | 市原 | 合 | |
| 小児科定点数 | | 4 | 9 | 15 | 11 | 11 | 10 | 17 | 16 | 3 | 4 | 5 | 4 | 3 | 4 | 8 | 7 | 131 | |
| 百日咳 | ～5ヶ月 ～11ヶ月 | | | | | 1 | | | | | | | | | | | | 1 | |
| | 1歳 | | | | | | | | | | | | | | | | | | |
| | 2歳 | | | | | | | | | | | | | | | | | | |
| | 3歳 | | | | | | | | | | | | | | | | | | |
| | 4歳 | | | | | | | | | | | | | | | | | | |
| | 5歳 | | | | | | | | | | | | | | | | | | |
| | 6歳 | | | | | | | | | | | | | | | | | | |
| | 7歳 | | | | | | | | | | | | | | | | | | |
| | 8歳 | | | | | | | | 1 | | | | | | | | | | 1 |
| | 9歳 | | | | | | | | | | | | | | | | | | |
| 10～14歳 | | | | | | | | | | | | | | | | | | | |
| 15～19歳 | | | | | | | | | | 1 | | 1 | | | | 1 | | 3 | |
| 20歳以上 | | | | | | | | | | 1 | | | | | | | 4 | 5 | |
| 合計 | | | | | | 1 | | 1 | | 2 | | 1 | | | | 1 | 4 | 10 | |
| ヘルパンギーナ | ～5ヶ月 ～11ヶ月 | | | | | | | | | | | | | | | | | | |
| | 1歳 | | | | | | | | | | | | | | | | | | 1 |
| | 2歳 | | | | | 1 | | | | | | | | | | | | | 1 |
| | 3歳 | | | | | | | | 1 | | | | | | | | | | 1 |
| | 4歳 | | | | | | | | | | | | | | | | | | |
| | 5歳 | | | | | | | | | | | | | | | | | | |
| | 6歳 | | | | | | | | | | | | | | | | | | |
| | 7歳 | | | | | | | | | | | | | | | | | | |
| | 8歳 | | | | | | | | | | | | | | | | | | |
| | 9歳 | | | | | | | | | | 1 | | | | | | | | 1 |
| 10～14歳 | | | | | | | | | | | | | | | | | | | |
| 15～19歳 | | | | | | | | | | | | | | | | | | | |
| 20歳以上 | | | | | | | | | | | | | | | | 1 | | 1 | |
| 合計 | | | | | | 1 | | 1 | | 2 | | 1 | | | | | | 5 | |
| 流行性耳下腺炎 | ～5ヶ月 ～11ヶ月 | | | | | | | | | | | | | | | | | | |
| | 1歳 | | | | 1 | | | 1 | | | | | | | | | | | 2 |
| | 2歳 | | | | | 1 | | | | | | | | | | | | | 1 |
| | 3歳 | | | | | | 1 | | | 1 | | | | | | 1 | | | 3 |
| | 4歳 | | | | | | 1 | | | 2 | | | | | | | | | 4 |
| | 5歳 | 1 | | | | | 1 | 2 | | | | | | | | | | | 4 |
| | 6歳 | | 1 | 1 | | | 1 | 2 | 1 | 1 | | | | | | | | | 7 |
| | 7歳 | | | | 1 | | | | | | | | | | | | | | 1 |
| | 8歳 | | | | | | | | | | | | | | | | | | |
| | 9歳 | | | | | 1 | | 2 | | | | | | | | | | | 3 |
| 10～14歳 | | | 1 | | | | | | | 1 | | | 1 | | | | | 3 | |
| 15～19歳 | | | | | 1 | | | | | | | | | | | | | 1 | |
| 20歳以上 | | | | | | | | | | | | | | | | | | | |
| 合計 | | 1 | 2 | 3 | 3 | 4 | 8 | 3 | 3 | | | 1 | | | | 1 | | 29 | |

2012年 第13週

保健所別、年齢層別報告患者数(男女合計)

No.4

| | | 野 | 柏 | 松 | 市 | 船 | 習 | 千 | 印 | 香 | 海 | 山 | 長 | 夷 | 安 | 君 | 市 | 合 | |
|------------------|--------|----|----|-----|-----|-----|-----|-----|-----|----|-----|----|----|----|----|-----|-----|------|----|
| | | 田 | 市 | 戸 | 川 | 橋 | 志 | 葉 | 旛 | 取 | 匝 | 武 | 生 | 隅 | 房 | 津 | 原 | 計 | |
| インフル定点数 | | 7 | 14 | 24 | 16 | 17 | 16 | 27 | 24 | 6 | 7 | 8 | 7 | 5 | 7 | 13 | 11 | 209 | |
| インフル エンザ | ～5ヶ月 | | | | | | | | 1 | | 1 | | | | | | 1 | 3 | |
| | ～11ヶ月 | 1 | 3 | 4 | | 1 | 2 | | 3 | 1 | 1 | 1 | | | 3 | 4 | 2 | 26 | |
| | 1歳 | 3 | 6 | 10 | 5 | 2 | 5 | 6 | 8 | 1 | 1 | | | 3 | 2 | 2 | 4 | 7 | 65 |
| | 2歳 | 3 | 2 | 11 | 5 | 2 | 11 | 10 | 13 | 3 | 8 | 3 | 2 | 2 | 5 | 2 | 14 | 96 | |
| | 3歳 | 3 | 4 | 15 | 3 | 12 | 11 | 15 | 24 | 4 | 4 | 2 | | 1 | 5 | 10 | 9 | 122 | |
| | 4歳 | 3 | 3 | 12 | 10 | 15 | 12 | 22 | 27 | 3 | 12 | 5 | 5 | 5 | 6 | 9 | 13 | 162 | |
| | 5歳 | | 4 | 20 | 12 | 13 | 18 | 21 | 16 | 6 | 11 | 1 | 2 | 8 | 5 | 12 | 10 | 159 | |
| | 6歳 | 1 | 5 | 16 | 6 | 9 | 12 | 21 | 27 | 4 | 13 | 3 | 4 | 6 | 2 | 11 | 11 | 151 | |
| | 7歳 | 4 | | 19 | 5 | 9 | 22 | 15 | 26 | 10 | 6 | 4 | 7 | 3 | 5 | 13 | 17 | 165 | |
| | 8歳 | | 7 | 7 | 4 | 4 | 8 | 18 | 15 | 5 | 6 | 2 | 7 | 4 | | 10 | 17 | 114 | |
| | 9歳 | 1 | 5 | 8 | 8 | 1 | 11 | 10 | 10 | 2 | 11 | 1 | 5 | 1 | 2 | 9 | 14 | 99 | |
| | 10～14歳 | 5 | 8 | 35 | 7 | 18 | 15 | 40 | 37 | 14 | 26 | 3 | 8 | 4 | 10 | 27 | 25 | 282 | |
| | 15～19歳 | 1 | 5 | 11 | 5 | 1 | 2 | 10 | 9 | 2 | 2 | 7 | 4 | 1 | 1 | 5 | 6 | 72 | |
| | 20～29歳 | 5 | 6 | 9 | 8 | 3 | 6 | 16 | 14 | 7 | 4 | 4 | 3 | 6 | 2 | 3 | 17 | 113 | |
| | 30～39歳 | 2 | 11 | 8 | 12 | 6 | 7 | 13 | 22 | 14 | 7 | 9 | 7 | 4 | 4 | 24 | 29 | 179 | |
| | 40～49歳 | 2 | 4 | 11 | 6 | 4 | 3 | 9 | 11 | 6 | 4 | 3 | 4 | 2 | 2 | 9 | 10 | 90 | |
| 50～59歳 | | 3 | 1 | 11 | 1 | | 2 | 8 | 6 | | 4 | 6 | 2 | 1 | 6 | 7 | 58 | | |
| 60～69歳 | 1 | 2 | 2 | 3 | | | 3 | 8 | 2 | 1 | 1 | 2 | 2 | 1 | 8 | 9 | 45 | | |
| 70～79歳 | | 2 | 1 | | 1 | 1 | 2 | 8 | 2 | | | | | 1 | | 2 | 20 | | |
| 80歳以上 | | 1 | 1 | | | | | 6 | 1 | | | | | | | | 9 | | |
| 合計 | | 35 | 81 | 201 | 110 | 102 | 146 | 233 | 293 | 93 | 118 | 53 | 69 | 53 | 57 | 166 | 220 | 2030 | |
| 眼科 定点数 | | 1 | 2 | 5 | 3 | 3 | 3 | 5 | 4 | 1 | 1 | 1 | 1 | | 1 | 2 | 2 | 35 | |
| 急性 出血性 結膜炎 | ～5ヶ月 | | | | | | | | | | | | | | | | | | |
| | ～11ヶ月 | | | | | | | | | | | | | | | | | | |
| | 1歳 | | | | | | | | | | | | | | | | | | |
| | 2歳 | | | | | | | | | | | | | | | | | | |
| | 3歳 | | | | | | | | | | | | | | | | | | |
| | 4歳 | | | | | | | | 1 | | | | | | | | | 1 | |
| | 5歳 | | | | | | | | | | | | | | | | | | |
| | 6歳 | | | | | | | | | | | | | | | | | | |
| | 7歳 | | | | | | | | | | | | | | | | | | |
| | 8歳 | | | | | | | | | | | | | | | | | | |
| | 9歳 | | | | | | | | | | | | | | | | | | |
| | 10～14歳 | | | | | | | | | | | | | | | | | | |
| | 15～19歳 | | | | | | | | | | | | | | | | | | |
| | 20～29歳 | | | | | | | | | | | | | | | | | | |
| | 30～39歳 | | | | | | | | | | | | | | | | | | |
| | 40～49歳 | | | | | | | | | | | | | | | | | | |
| 50～59歳 | | | | | | | | | | | | | | | | | | | |
| 60～69歳 | | | | | | | | | | | | | | | | | | | |
| 70歳以上 | | | | | | | | | | | | | | | | | | | |
| 合計 | | | | | | | | | 1 | | | | | | | | | 1 | |
| 流行性 角結膜炎 | ～5ヶ月 | | | | | | | | | | | | | | | | | | |
| | ～11ヶ月 | | | | | | | | | | | | | | | | | | |
| | 1歳 | | | | | | | | | | | | | | | | | | |
| | 2歳 | | | | | | | | | | | | | | | | | | |
| | 3歳 | | | | | | | | | | | 1 | | | | | | 1 | |
| | 4歳 | | | | | | | | | | | | | | | | | | |
| | 5歳 | | | | | | | | | | | | | | | | | | |
| | 6歳 | | | | | | | | | | | | | | | | | | |
| | 7歳 | | | | | | | | | | | | | | | | | | |
| | 8歳 | | | | | | | | | | | | | | | | | | |
| | 9歳 | | | | | | | | | | | | | | | | | | |
| | 10～14歳 | | | | | | | | | | | | | | | | | | |
| | 15～19歳 | | | | | | | 1 | | | | | | | | | | 1 | |
| | 20～29歳 | | | | | | | | | | | | | | | | | | |
| | 30～39歳 | 1 | | | | 1 | 1 | | | | | | | | | | 1 | 4 | |
| | 40～49歳 | | | | | | | | | | | | | | | | | | |
| 50～59歳 | | | | | | | | | 1 | | | | | 1 | | | 2 | | |
| 60～69歳 | | | | | | | 1 | | | | | | | | | | 1 | | |
| 70歳以上 | | | | | | | | | | | | | | | | | | | |
| 合計 | | 1 | | | | 1 | 3 | | 1 | | | 1 | | | 1 | | 1 | 9 | |

※ 全国の感染症情報(IDWR)は、国立感染症研究所のホームページで御覧ください。

URL. <http://idsc.nih.go.jp/index-j.html>

千葉県結核・感染症週報 2012年 第13週

発行 千葉県衛生研究所

千葉県健康福祉部

千葉県医師会

事務局 千葉県衛生研究所感染症学研究室内

千葉県感染症情報センター

〒260-8715 千葉市中央区仁戸名町 666-2

TEL. 043(266)6723 FAX. 043(265)5544

URL. <http://www.pref.chiba.lg.jp/eiken/c-idsc/index.html>

本週報は、感染症の予防及び感染症の患者に対する医療に関する法律に基づくものであり、千葉県内の医療従事者、定点医療機関、県及び千葉市保健所の皆様の御協力を得て、千葉県衛生研究所感染症学研究室内千葉県感染症情報センターにおいて編集したものです。

また、本週報は速報性を重視しておりますので、今後調査などの結果に応じて、若干の変更が生ずることがありますが、その場合には週報上にて訂正させていただきます。

なお、週報の内容について、学術的研究、あるいは公衆衛生活動にかかわる業務以外の目的においては、無断転載を禁じます。