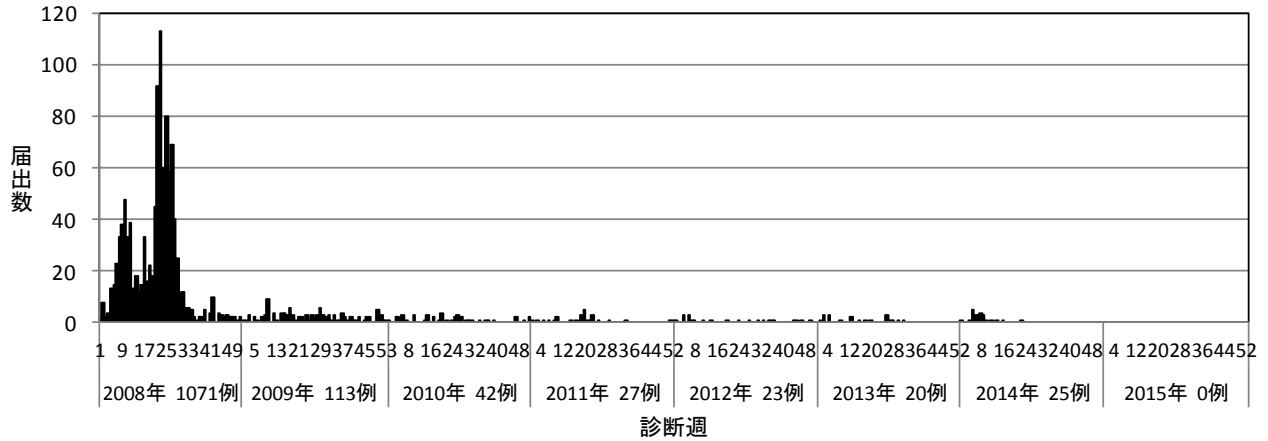


千葉県麻しん発生状況 2008年～2015年

1. 2008年～2015年届出数

2008年～2015年千葉県の麻しん届出数 1321例



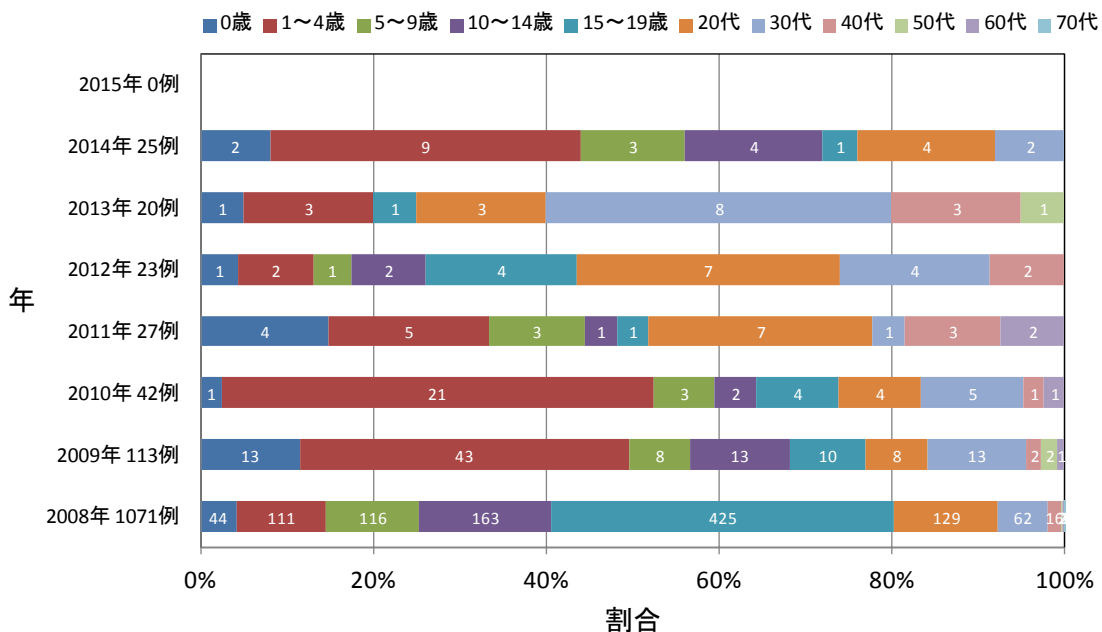
2. 年別・性別・年齢群別届出数

表1 2008年～2015年千葉県の麻しん年別・性別・年齢群別届出数

性別	年齢群別	2008年		2009年		2010年		2011年		2012年		2013年		2014年		2015年		合計	
		届出数	%	届出数	%	届出数	%	届出数	%	届出数	%	届出数	%	届出数	%	届出数	%	届出数	%
男性	0歳	657	61.3	61	54.0	25	59.5	13	48.1	7	30.4	12	60.0	12	48.0	0	-	787	59.6
女性	0歳	414	38.7	52	46.0	17	40.5	14	51.9	16	69.6	8	40.0	13	52.0	0	-	534	40.4
	1～4歳	44	4.1	13	11.5	1	2.4	4	14.8	1	4.3	1	5.0	2	8.0	0	-	66	5.0
	5～9歳	111	10.4	43	38.1	21	50.0	5	18.5	2	8.7	3	15.0	9	36.0	0	-	194	14.7
	10～14歳	116	10.8	8	7.1	3	7.1	3	11.1	1	4.3	0	0.0	3	12.0	0	-	134	10.1
	15～19歳	163	15.2	13	11.5	2	4.8	1	3.7	2	8.7	0	0.0	4	16.0	0	-	185	14.0
	20代	425	39.7	10	8.8	4	9.5	1	3.7	4	17.4	1	5.0	1	4.0	0	-	446	33.8
	30代	129	12.0	8	7.1	4	9.5	7	25.9	7	30.4	3	15.0	4	16.0	0	-	162	12.3
	40代	62	5.8	13	11.5	5	11.9	1	3.7	4	17.4	8	40.0	2	8.0	0	-	95	7.2
	50代	16	1.5	2	1.8	1	2.4	3	11.1	2	8.7	3	15.0	0	0.0	0	-	27	2.0
	60代	2	0.2	2	1.8	0	0.0	0	0.0	0	0.0	1	5.0	0	0.0	0	-	5	0.4
	70代	2	0.2	1	0.9	1	2.4	2	7.4	0	0.0	0	0.0	0	0.0	0	-	6	0.5
	70代	1	0.1	0	0.0	0	0.0	0	0.0	0	0.0	0	0.0	0	0.0	0	-	1	0.1
合計		1071	100.0	113	100.0	42	100.0	27	100.0	23	100.0	20	100.0	25	100.0	0	-	1321	100.0

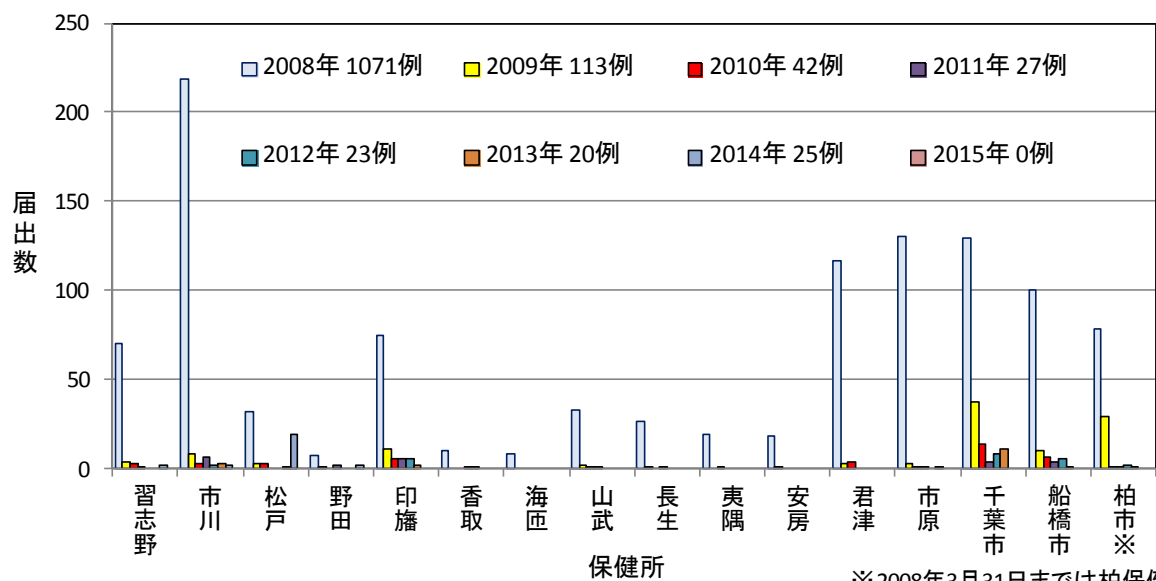
3. 年別・年齢群別届出割合

2008年～2015年千葉県の麻しん年別・年齢群別届出割合



4. 保健所別・年別届出数

2008年～2015年千葉県の麻しん年別・保健所別届出数



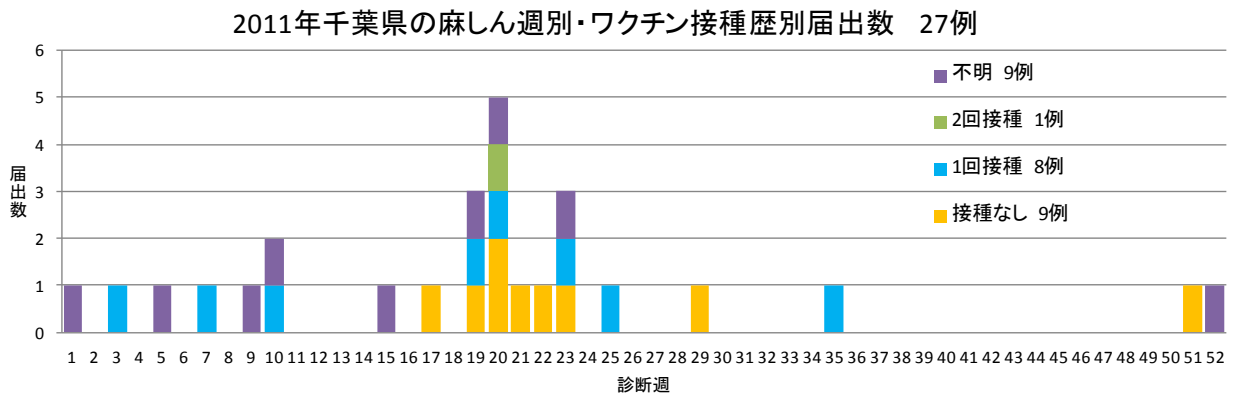
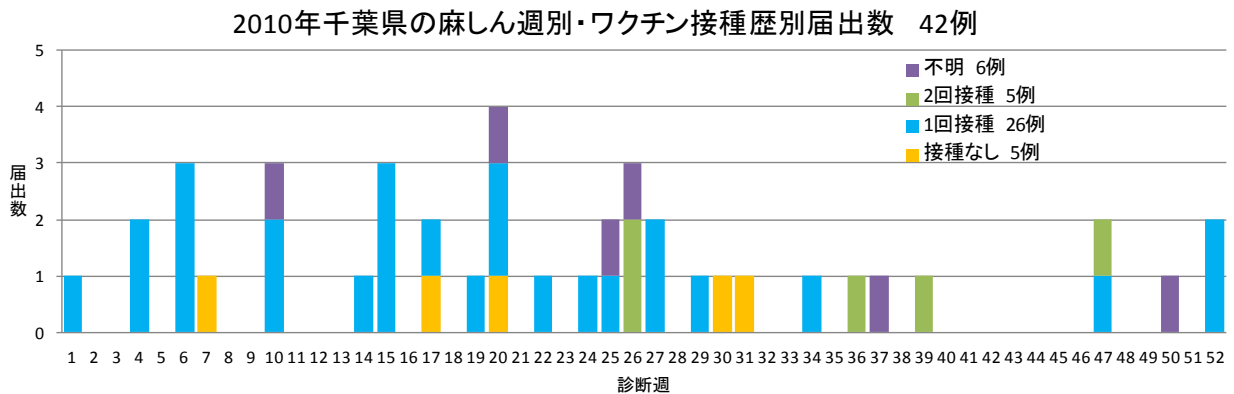
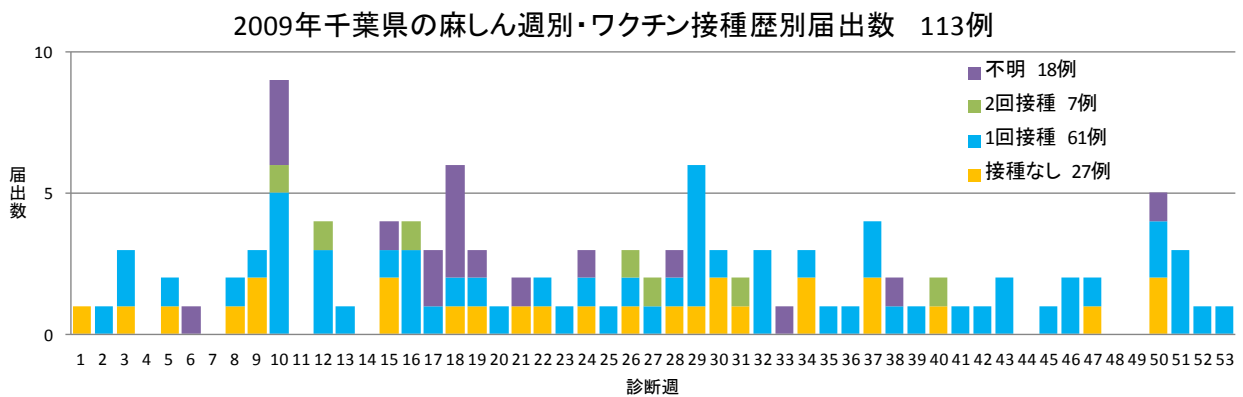
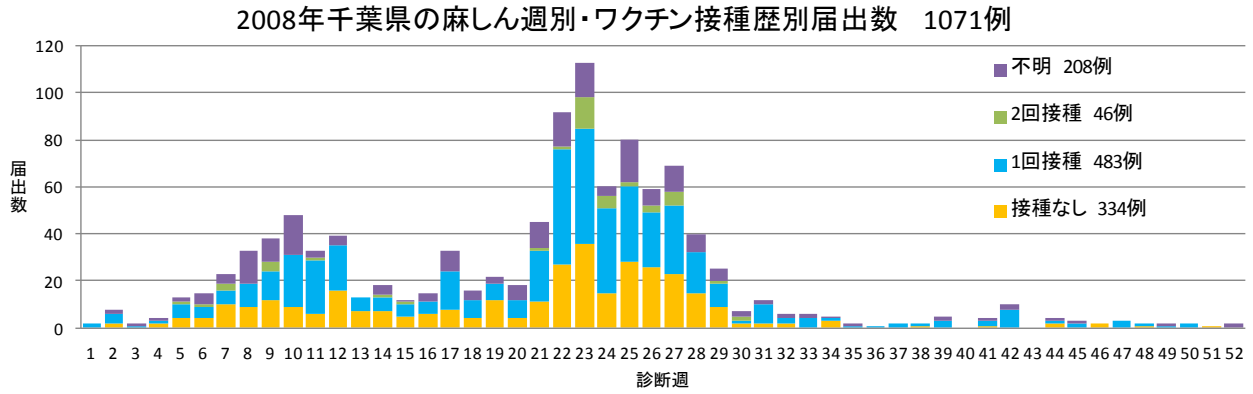
※2008年3月31日までは柏保健所

2008年～2015年千葉県の麻しん年別・保健所別届出数

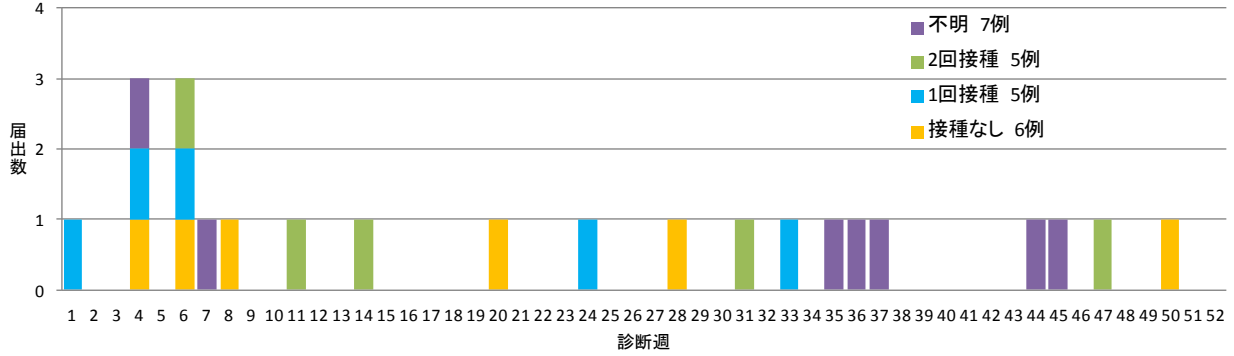
保健所	2008年	2009年	2010年	2011年	2012年	2013年	2014年	2015年	合計
習志野	70	4	3	1	0	0	2	0	80
市川	219	8	3	6	2	3	2	0	243
松戸	32	3	3	0	0	1	19	0	58
野田	7	1	0	2	0	0	2	0	12
印旛	75	11	5	5	5	2	0	0	103
香取	10	0	0	1	1	0	0	0	12
海匝	8	0	0	0	0	0	0	0	8
山武	33	2	1	1	0	0	0	0	37
長生	26	1	0	1	0	0	0	0	28
夷隅	19	0	1	0	0	0	0	0	20
安房	18	1	0	0	0	0	0	0	19
君津	117	3	4	0	0	0	0	0	124
市原	130	3	1	1	0	1	0	0	136
千葉市	129	37	14	4	8	11	0	0	203
船橋市	100	10	6	4	5	1	0	0	126
柏市※	78	29	1	1	2	1	0	0	112
合計	1071	113	42	27	23	20	25	0	1321

※2008年3月31日までは柏保健所

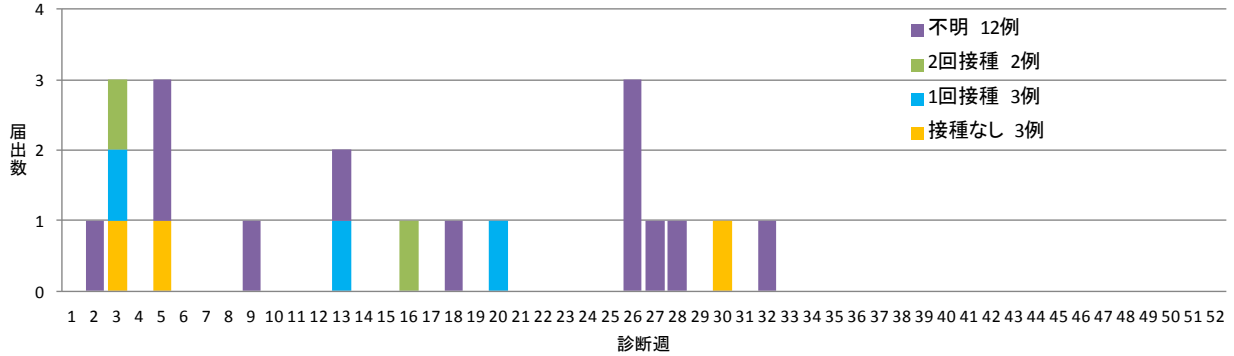
5. 週別・ワクチン接種歴別届出数



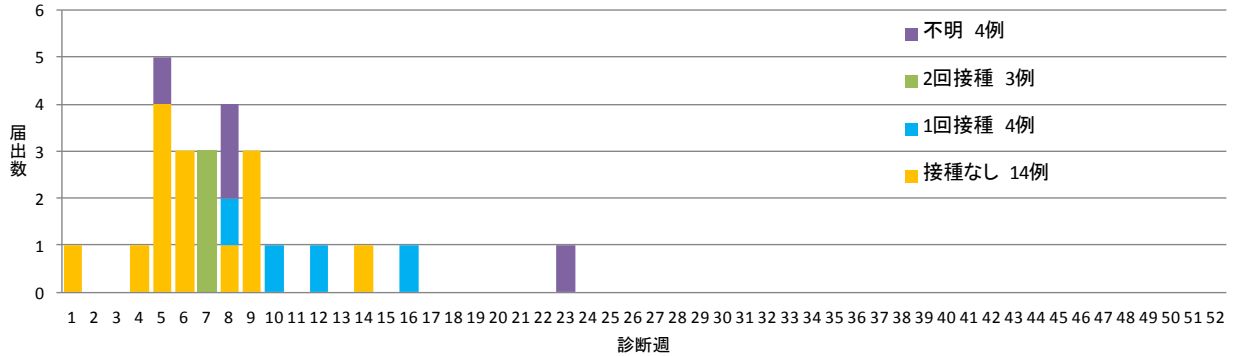
2012年千葉県の麻しん週別・ワクチン接種歴別届出数 23例



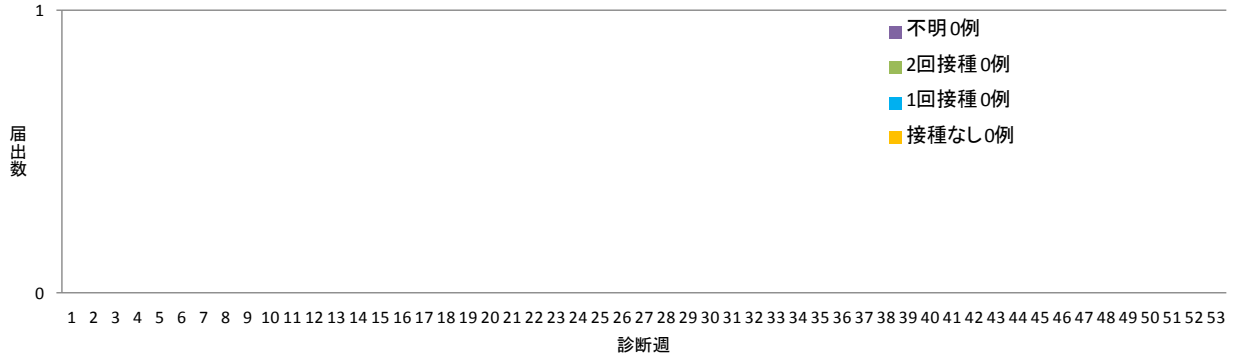
2013年千葉県の麻しん週別・ワクチン接種歴別届出数 20例



2014年千葉県の麻しん週別・ワクチン接種歴別届出数 25例

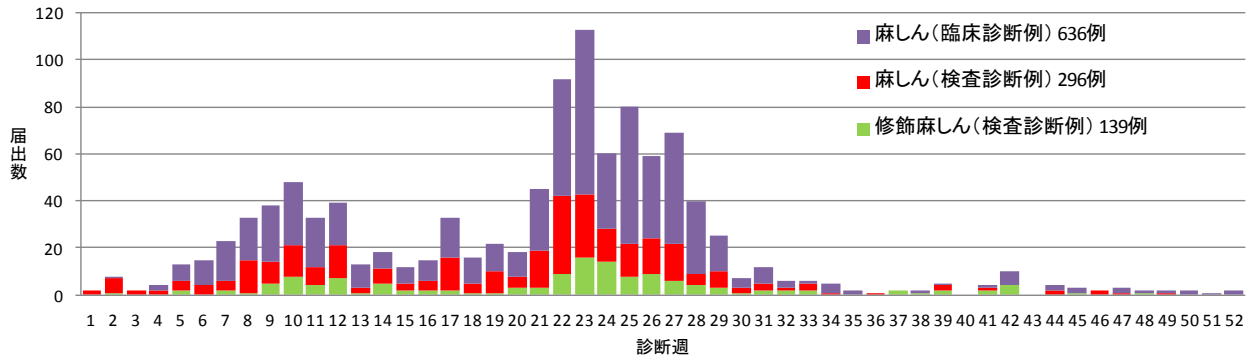


2015年千葉県の麻しん週別・ワクチン接種歴別届出数 0例

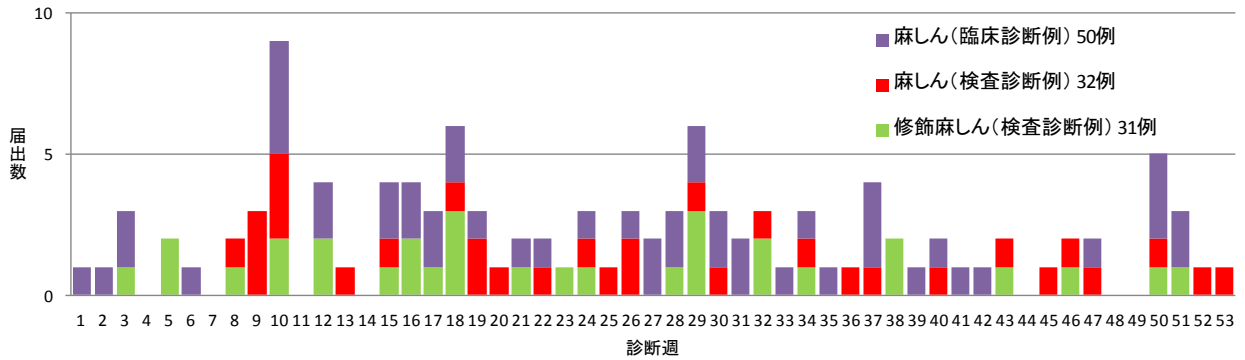


6. 週別・病型別届出数

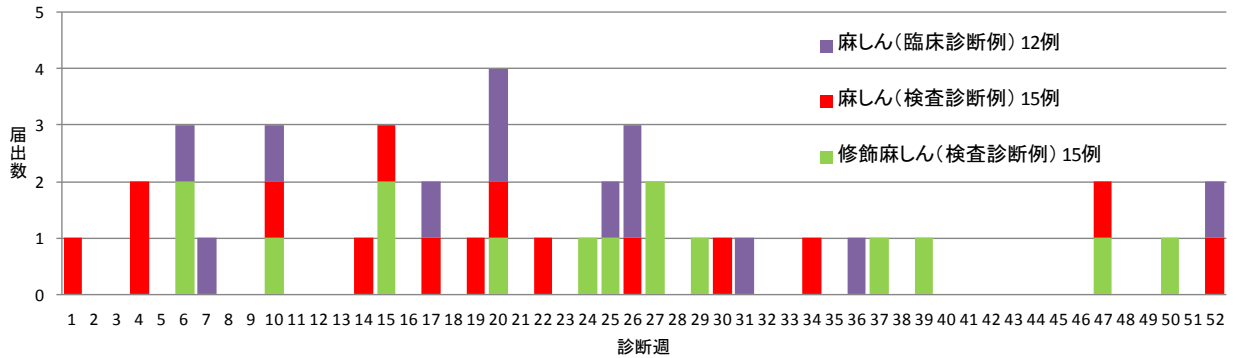
2008年千葉県の麻しん週別・病型別届出数 1071例



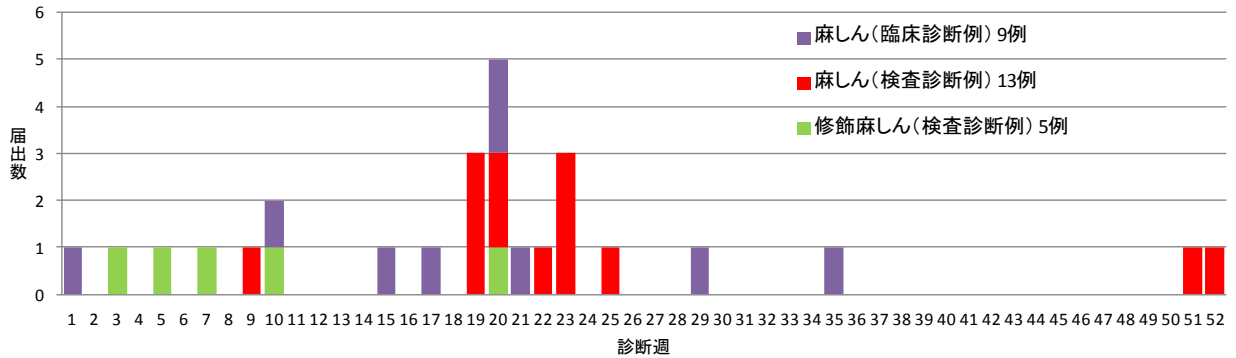
2009年千葉県の麻しん週別・病型別届出数 113例



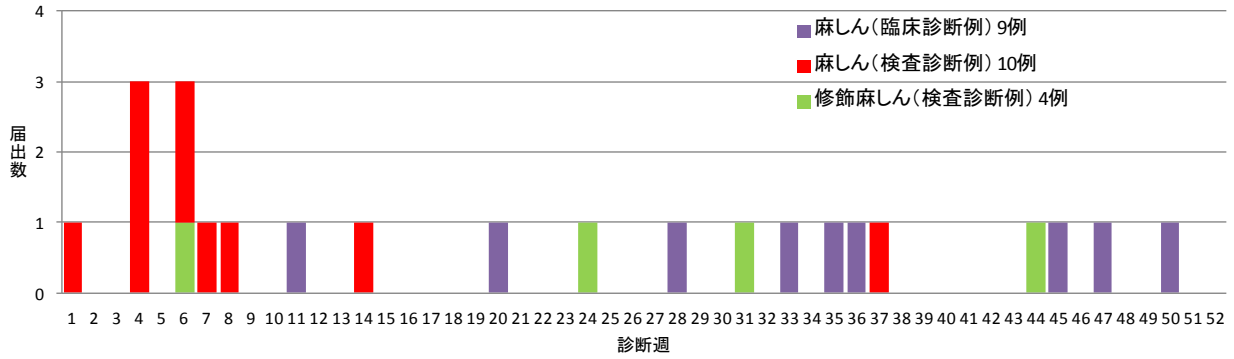
2010年千葉県の麻しん週別・病型別届出数 42例



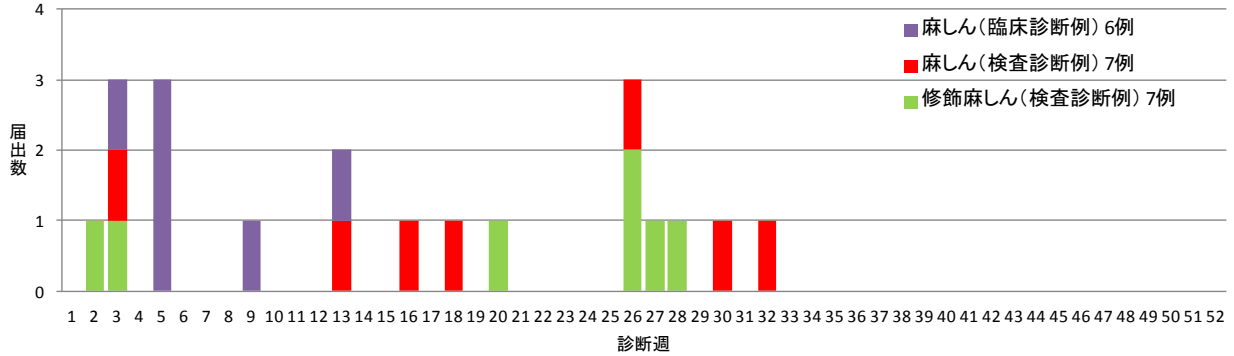
2011年千葉県の麻しん週別・病型別届出数 27例



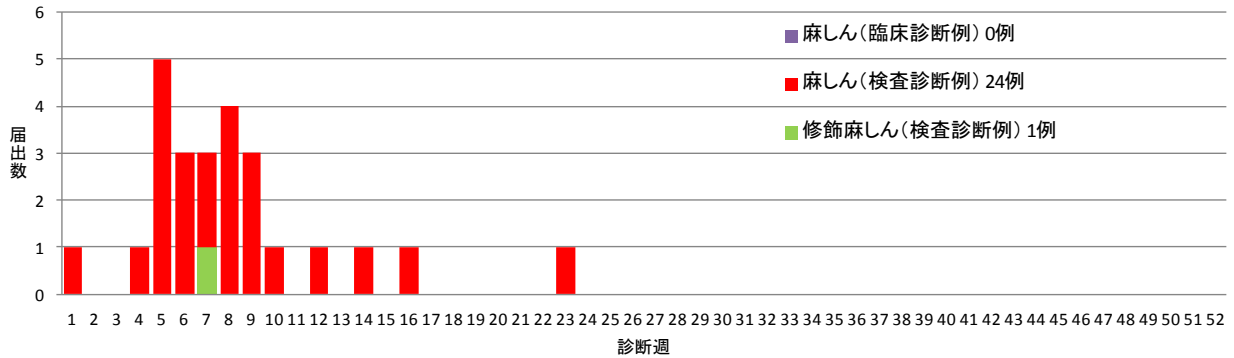
2012年千葉県の麻しん週別・病型別届出数 23例



2013年千葉県の麻しん週別・病型別届出数 20例



2014年千葉県の麻しん週別・病型別届出数 25例



2015年千葉県の麻しん週別・病型別届出数 0例

