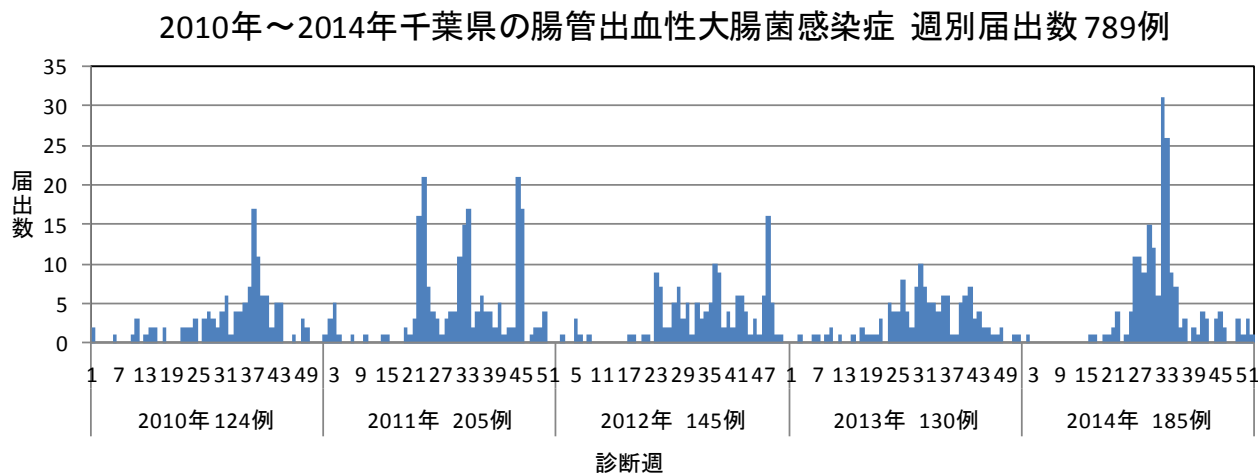


# 千葉県の腸管出血性大腸菌感染症発生状況 2010年～2014年

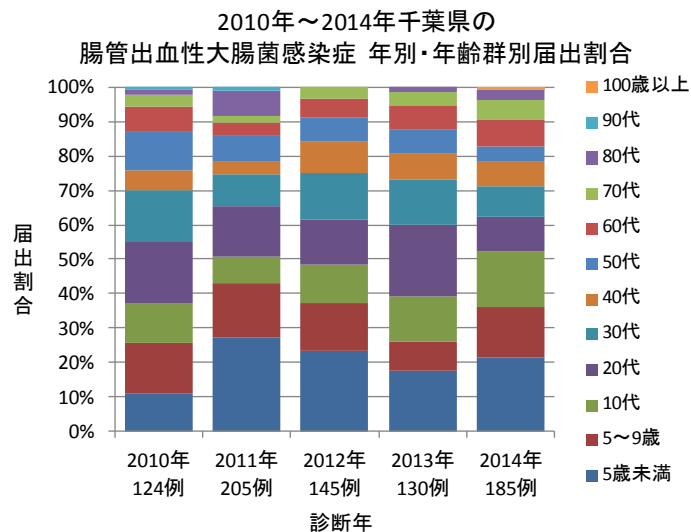
## 1. 2010年～2014年週別届出数



## 2. 年別・性別・年齢群別届出数

2010年～2014年千葉県の腸管出血性大腸菌感染症年別・性別・年齢群別届出数

	2010年	2011年	2012年	2013年	2014年	合計
性別						
男性	50	72	68	56	89	335
女性	74	133	77	74	96	454
年齢群別						
5歳未満	14	56	34	23	40	167
5～9歳	18	32	20	11	27	108
10代	14	16	16	17	30	93
20代	22	30	19	27	18	116
30代	19	19	20	17	17	92
40代	7	8	13	10	13	51
50代	14	15	10	9	8	56
60代	9	8	8	9	14	48
70代	4	4	5	5	11	29
80代	2	15	0	2	6	25
90代	1	2	0	0	0	3
100歳以上	0	0	0	0	1	1
合計	124	205	145	130	185	789



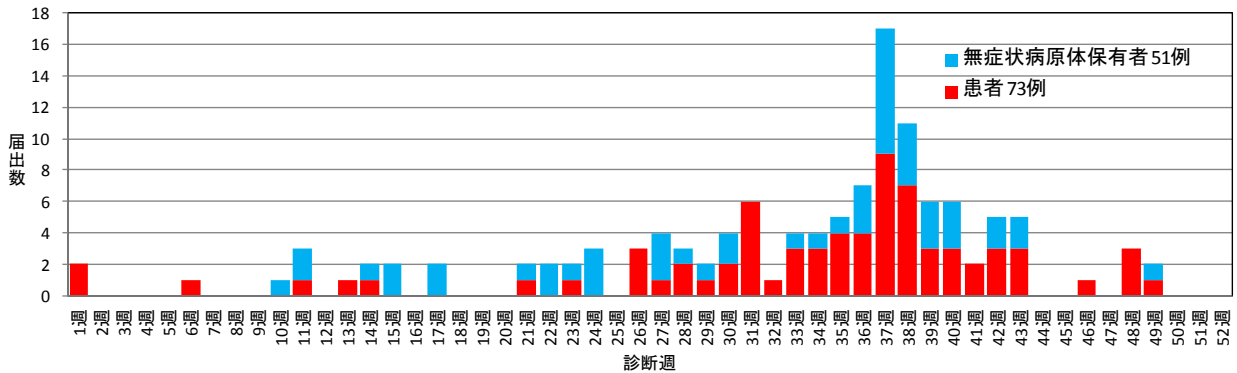
3. 年別・保健所別届出数

2010年～2014年千葉県の腸管出血性大腸菌感染症  
年別・保健所別届出数

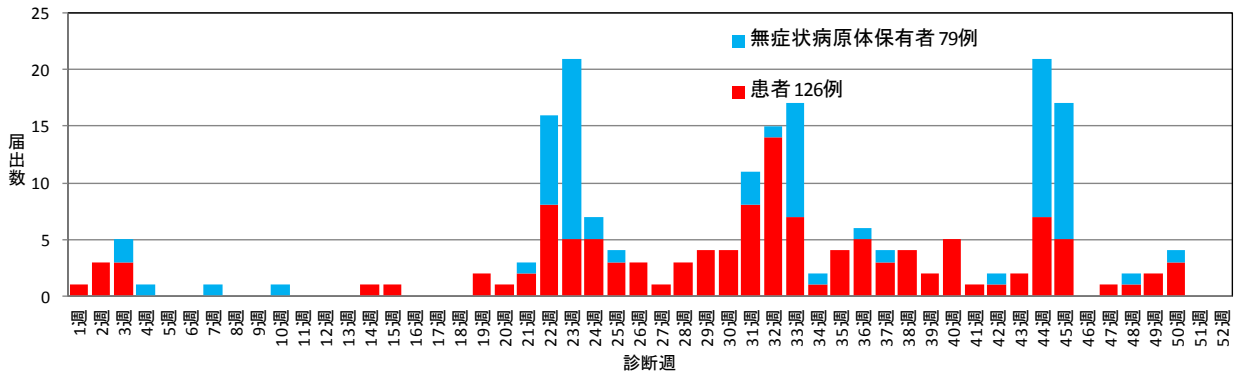
保健所	2010年	2011年	2012年	2013年	2014年	合計
習志野	15	10	15	4	34	78
市川	8	8	6	11	60	93
松戸	16	13	23	16	25	93
野田	2	0	1	2	2	7
印旛	6	9	30	11	11	67
香取	0	2	7	7	0	16
海匝	4	82	2	10	5	103
山武	3	2	2	9	1	17
長生	17	6	2	2	1	28
夷隅	0	1	3	1	1	6
安房	7	5	6	5	1	24
君津	4	4	8	7	2	25
市原	3	7	1	3	0	14
千葉市	20	32	16	22	20	110
船橋市	9	17	18	13	16	73
柏市	10	7	5	7	6	35
合計	124	205	145	130	185	789

4. 診断週別類型別届出数

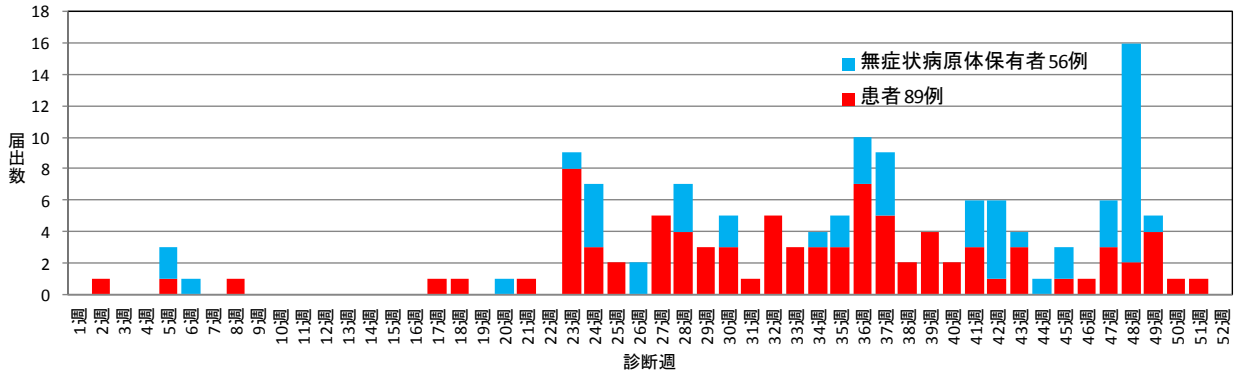
2010年千葉県の腸管出血性大腸菌感染症 週別・類型別届出数 124例



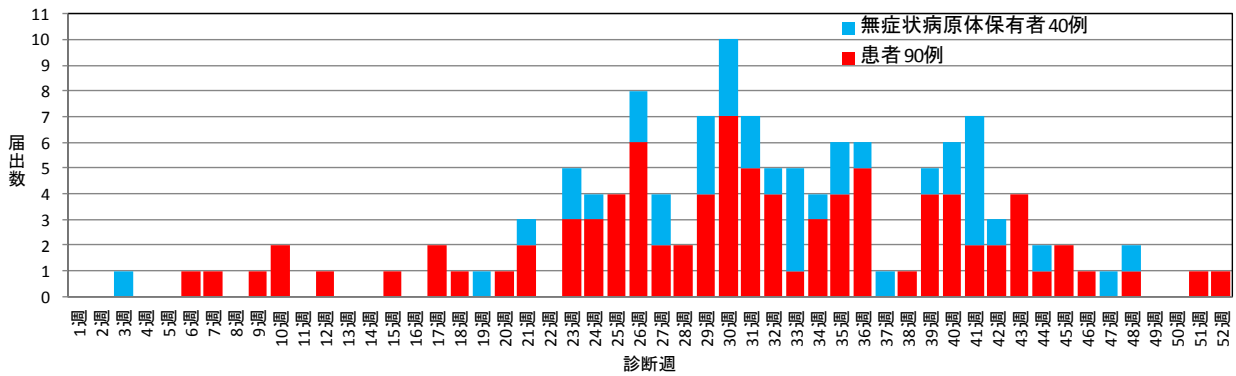
2011年千葉県の腸管出血性大腸菌感染症 週別・類型別届出数 205例



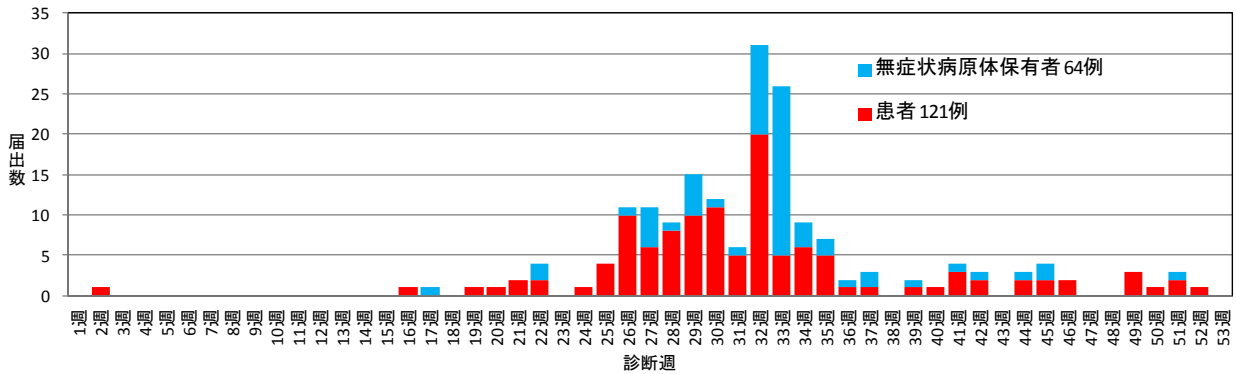
2012年千葉県の腸管出血性大腸菌感染症 週別・類型別届出数 145例



2013年千葉県の腸管出血性大腸菌感染症 週別・類型別届出数 130例



2014年千葉県の腸管出血性大腸菌感染症 週別・類型別届出数 185例



5. 診断週別 O 血清群別届出数 (O 血清群が複数報告された場合はそれぞれ計上)

2010年～2014年千葉県の腸管出血性大腸菌感染症 O 血清群別届出数

O血清群	2010年	2011年	2012年	2013年	2014年	合計
O157	71	85	77	96	90	419
O145	4	83	0	1	52	140
O26	33	14	40	15	18	120
不明	9	10	16	5	13	53
O121	1	2	3	6	5	17
O103	1	4	3	3	4	15
O111	0	4	4	1	3	12
O91	3	1	1	1	1	7
O128	1	1	1	1	0	4
O165	1	1	0	1	0	3
その他	0	1	2	0	0	3
合計	124	206	147	130	186	793