

【今週の注目疾患】

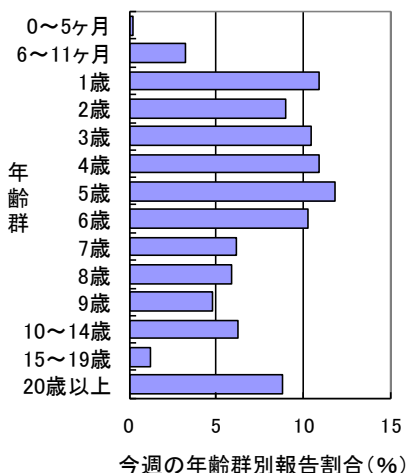
感染性胃腸炎

2016年46週の県全体の定点当たり報告数は、45週の10.36からさらに増加し16.50となった。過去4年の同時期と比較し早期に増加しており、今後の流行状況に注意が必要である。

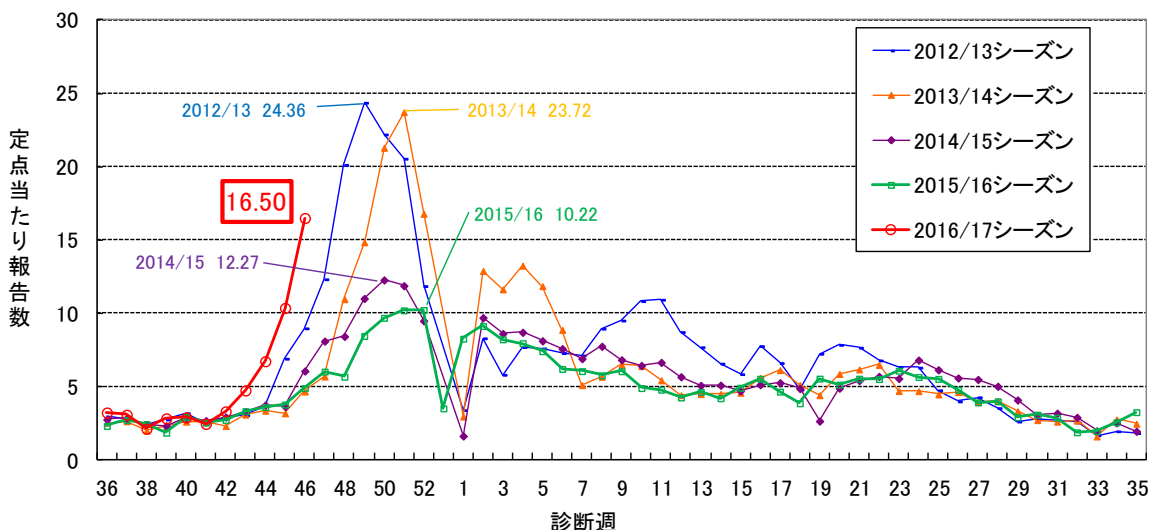
保健所別定点当たり報告数は、16保健所中13保健所管内で増加し、船橋市(35.09)、松戸(26.69)、柏市(21.00)、市川(18.08)、習志野(17.40)が多い。

2016年46週に報告された2,227例の性別は、男性1,166例(52.4%)、女性1,061例(47.6%)であった。年齢群別では、1～6歳が1,414例で63.5%を占めていた。

感染性胃腸炎



千葉県の流行シーズン別感染性胃腸炎定点当たり報告数



感染性胃腸炎

