

### 【今週の注目疾患】

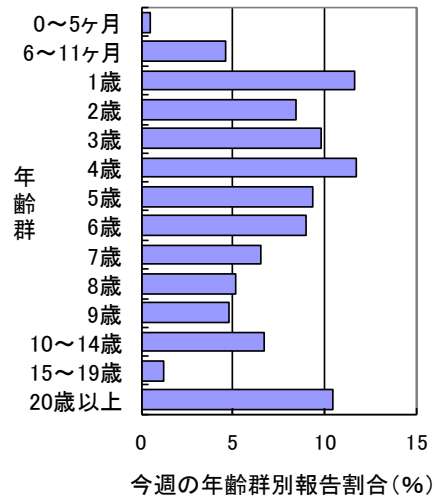
#### 感染性胃腸炎

2016年44週の県全体の定点当たり報告数は、43週の4.73から増加し6.73となった。過去4年の同時期と比較し早期に増加しており、今後の流行状況に注意が必要である。

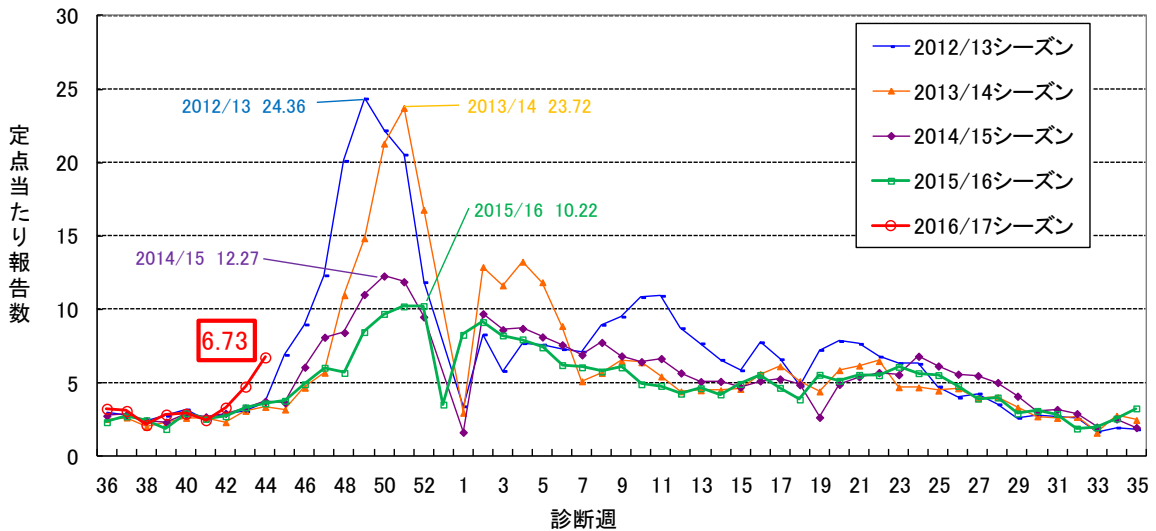
保健所別定点当たり報告数は、16保健所中14保健所管内で増加し、船橋市(14.09)、柏市(10.44)、松戸(9.50)、市川(8.25)、印旛(7.63)、千葉市(6.89)、山武(6.83)が多い。

2016年44週に報告された908例の性別は、男性494例(54.4%)、女性414例(45.6%)であった。年齢群別では、1～6歳が546例で60.1%を占めていた。

感染性胃腸炎



千葉県の流行シーズン別感染性胃腸炎定点当たり報告数



感染性胃腸炎

