

【今週の注目疾患】

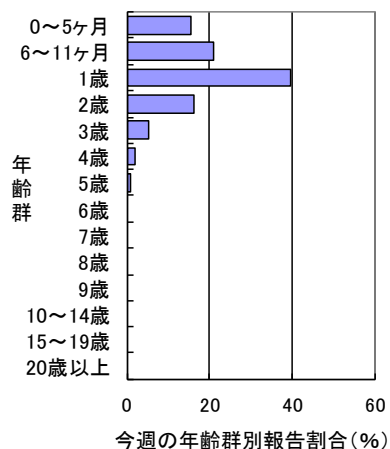
RSウイルス感染症

2016年39週の県全体の定点当たり報告数は、38週の1.68から増加し2.28となった。33週以降継続的に増加し、過去4年と比較しても多い状態で推移しており、今後の流行状況に注意が必要である。

保健所別定点当たり報告数は、16保健所中11保健所管内で増加し、船橋市(6.64)、印旛(3.44)、松戸(3.25)、柏市(3.11)、習志野(2.50)が多い。

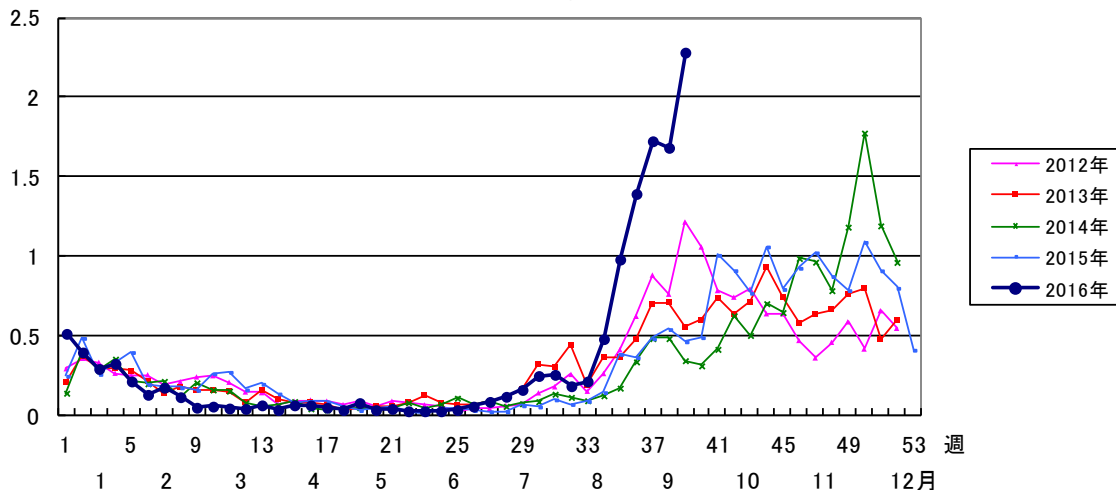
2016年39週に報告された308例の性別は、男性162例(52.6%)、女性146例(47.4%)で、年齢群別では、2歳以下が284例で92.2%を占めていた。

RSウイルス感染症



定点当たり報告数

RSウイルス感染症



RSウイルス感染症

□第35週 □第36週 □第37週 □第38週 ■第39週

