

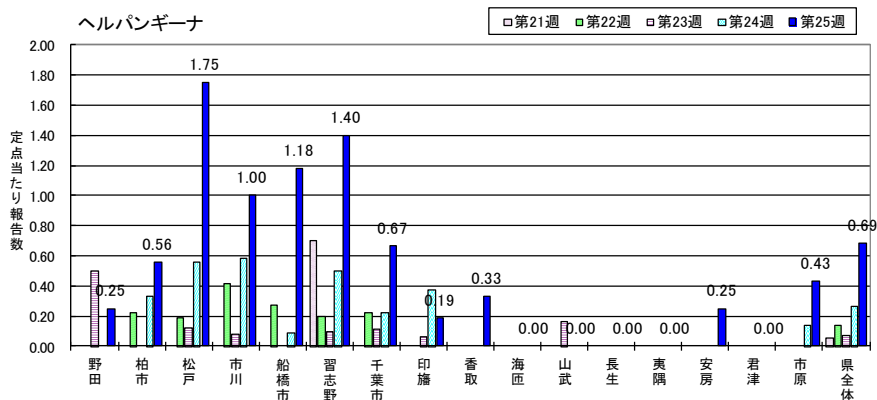
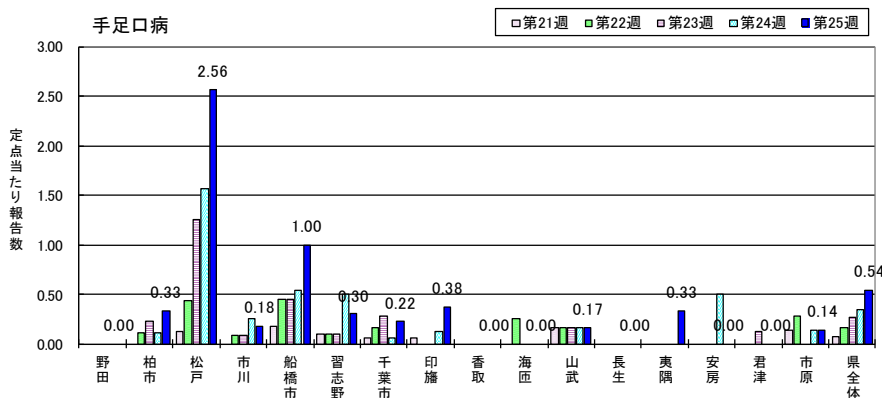
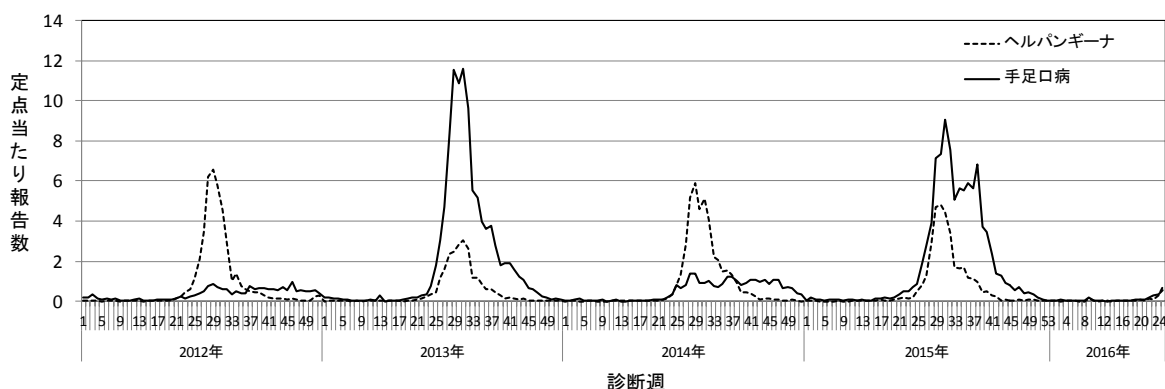
### 【今週の注目疾患】

#### 手足口病・ヘルパンギーナ

2016年25週の県全体の定点当たり報告数は、手足口病は24週の0.35から増加し0.54となり、ヘルパンギーナは24週の0.27から増加し0.69となった。両疾患とも増加傾向を示し、夏季に乳幼児を中心に流行するため<sup>1)</sup>、今後の発生状況に注意が必要である。

保健所別定点当たり報告数は、手足口病は16保健所中6保健所管内で増加し、松戸(2.56)、船橋市(1.00)が多く、ヘルパンギーナは16保健所中10保健所管内で増加し、松戸(1.75)、習志野(1.40)、船橋市(1.18)、市川(1.00)が多い。

2012年～2016年25週千葉県の手足口病・ヘルパンギーナ定点当たり報告数



#### 参考

- 1) 2012年改訂版保育所における感染症対策ガイドライン(厚生労働省)
- 2) 学校において予防すべき感染症の解説(文部科学省)