

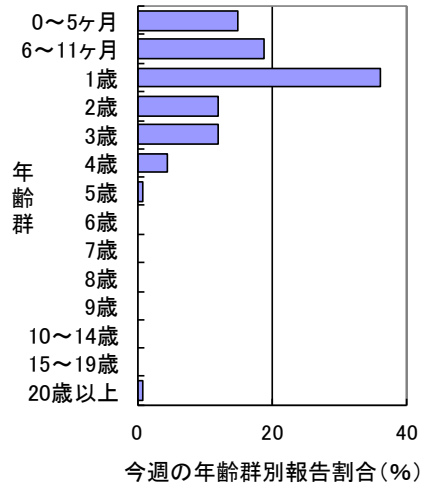
### RSウイルス感染症

2015年41週の県全体の定点当たり報告数は、40週の0.49から1.01と大きく増加しており、今後の流行状況に注意が必要である。

保健所別定点当たり報告数は、16保健所中9保健所管内で増加し、柏市(2.22)、松戸(1.87)、山武(1.67)、船橋市(1.55)、印旛(1.31)、習志野(1.20)、市川(1.08)が多い。

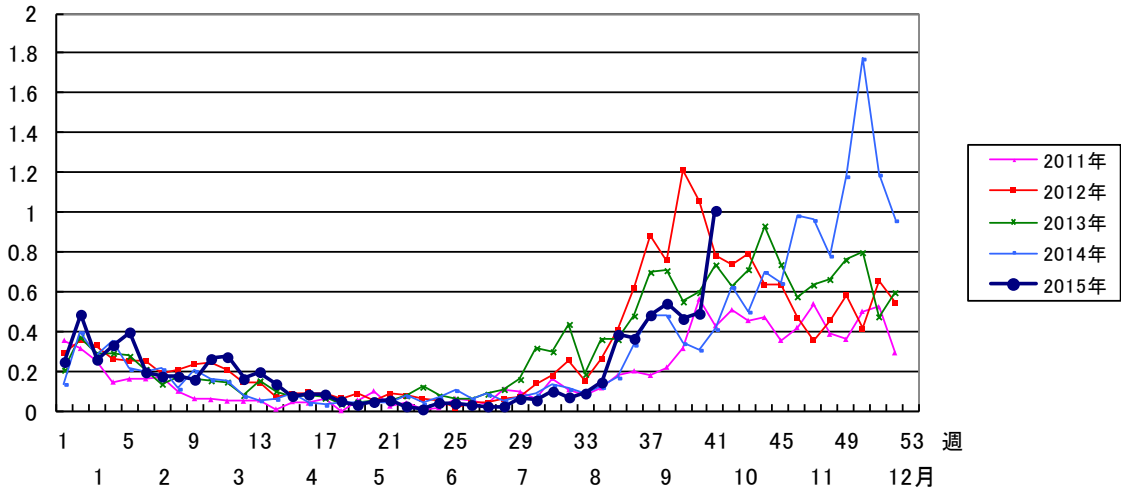
2015年41週に報告された133例の性別は、男性78例(58.6%)、女性55例(41.4%)で、年齢群別では、5歳未満が131例で98.5%を占めていた。

RSウイルス感染症



定点当たり報告数

RSウイルス感染症



RSウイルス感染症

□第37週 □第38週 □第39週 □第40週 ■第41週

