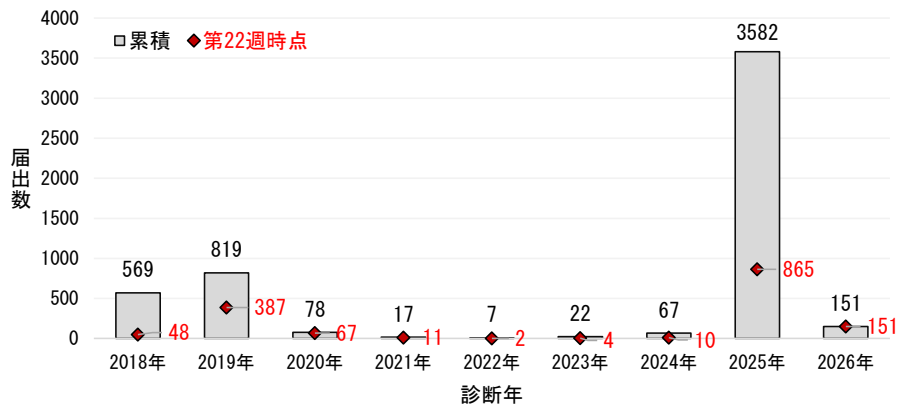


# 千葉県の日咳発生状況 2026年第22週

2026年第22週に県内医療機関から届出はなく、2026年の累計は151例から変化はなかった。  
 全国では、第21週に計102例の届出があり、2026年の累計は2,988例となった。近隣都県では、第21週に東京都で12例、埼玉県で9例、神奈川県・茨城県で各1例の届出があった。

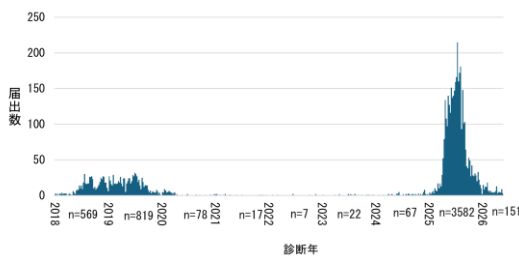
## 1 年別・週別届出数

図1：2018年から2026年の県内の百日咳診断年別届出数



## 2 年別 年齢群・年齢別割合

図2：2018年から2026年の県内の百日咳診断週別届出数



2026年

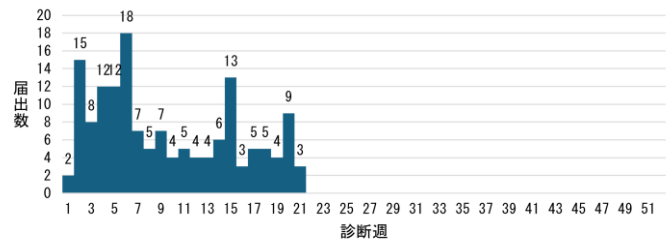


図3：2018年から2026年までの百日咳年齢群割合

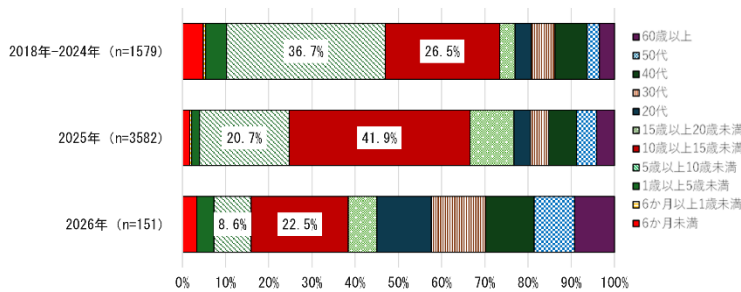


図4：20歳未満における年齢別割合の比較

