

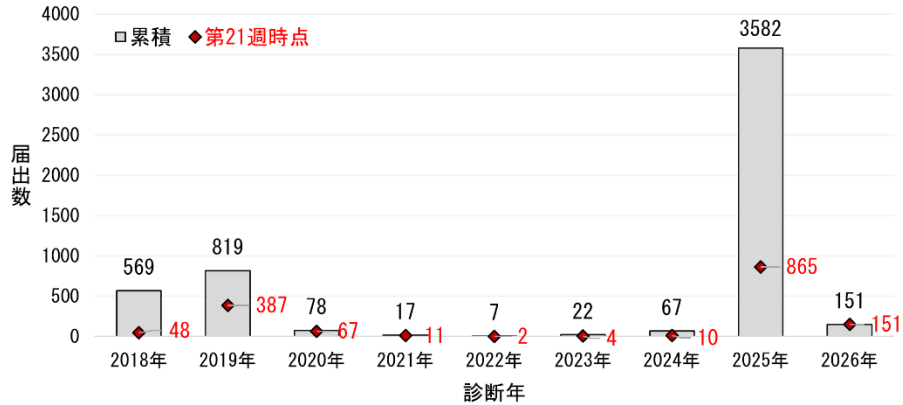
千葉県の子日咳発生状況 2026年第21週

2026年第21週に県内医療機関から3例の届出があり、2026年の累計は151例となった。

全国では、第20週に計133例の届出があり、2026年の累計は2,862例となった。近隣都県では、第20週に東京都で21例、埼玉県で13例、神奈川県で8例、茨城県で4例の届出があった。

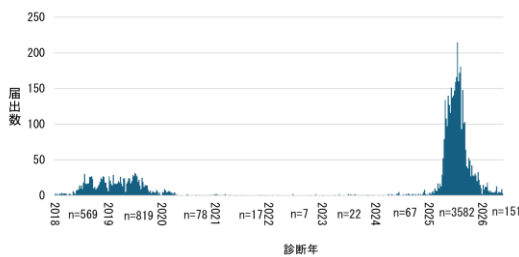
1 年別・週別届出数

図1：2018年から2026年の県内の子日咳診断年別届出数



2 年別 年齢群・年齢別割合

図2：2018年から2026年の県内の子日咳診断週別届出数



2026年

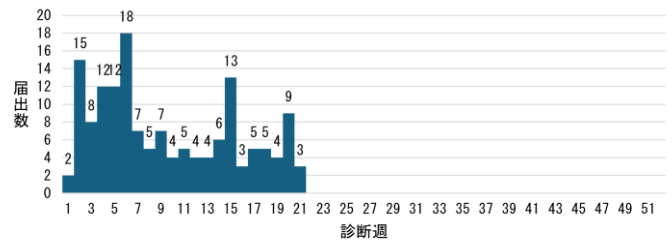


図3：2018年から2026年までの子日咳年齢群割合

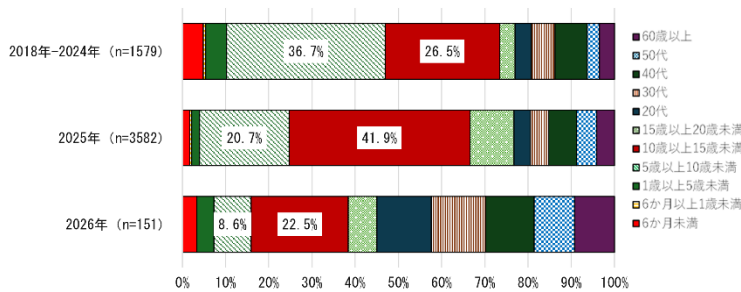


図4：20歳未満における年齢別割合の比較

