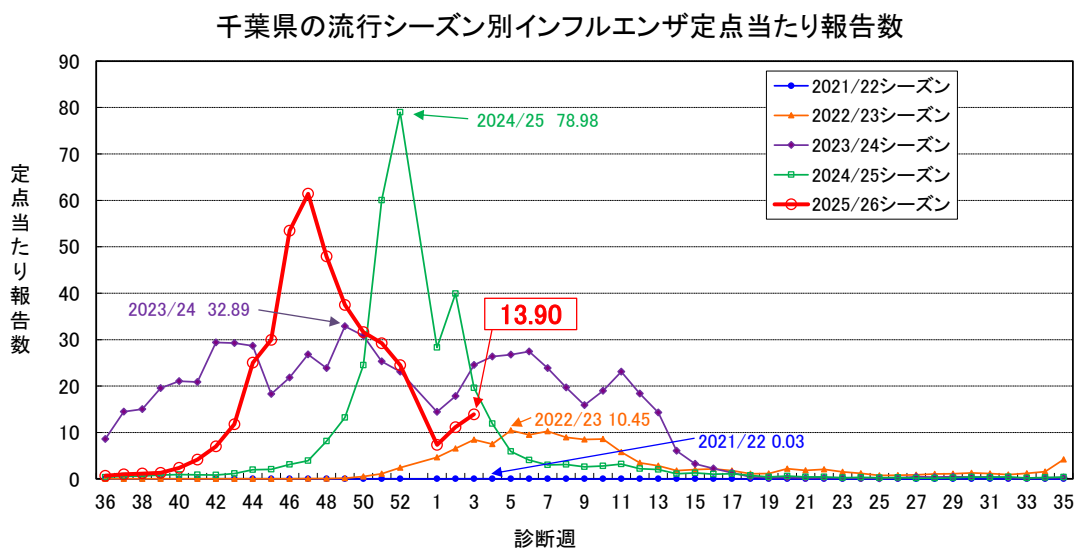


## 2025/26 シーズン 千葉県インフルエンザ発生状況 2026 年第 3 週

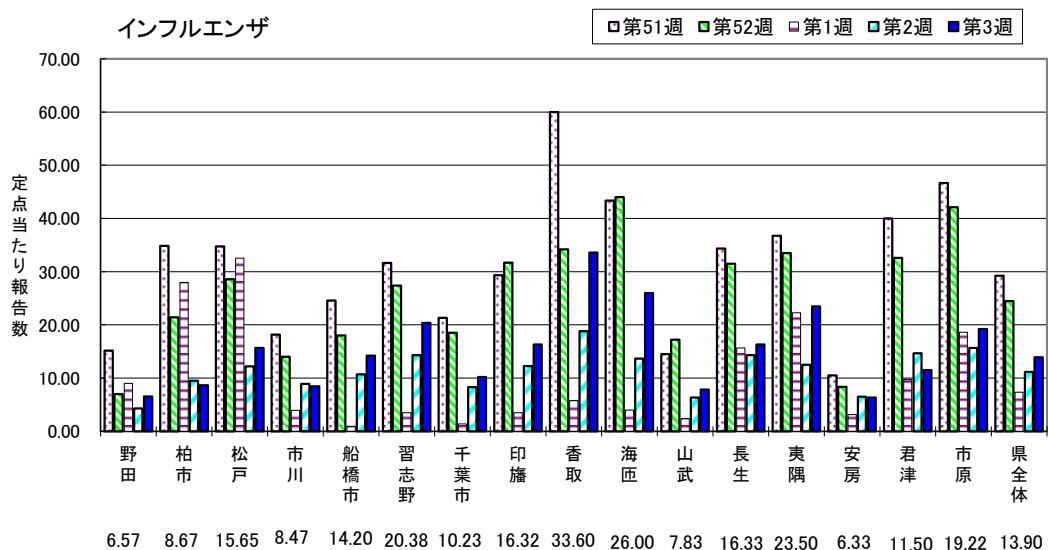
2026 年第 3 週の県全体の定点当たり報告数は、前週(11.15\*)から増加して、13.90 人となった。地域別では、香取(33.60)、海匝(26.00)、夷隅(23.50)保健所管内が多かった。\*前週集計時点では 11.20

定点医療機関の協力による迅速診断結果について、今週は 2,253 例中 A 型 1,023 例(45.4%)、B 型 1,213 例(53.8%)、A and B 型 1 例(0.0%)、A or B 型 16 例(0.7%)であった。また、2025/26 シーズン全体では、65,370 例中 A 型 62,095 例(95.0%)、B 型 2,684 例(4.1%)、A and B 型 51 例(0.1%)、A or B 型 540 例(0.8%)であった。

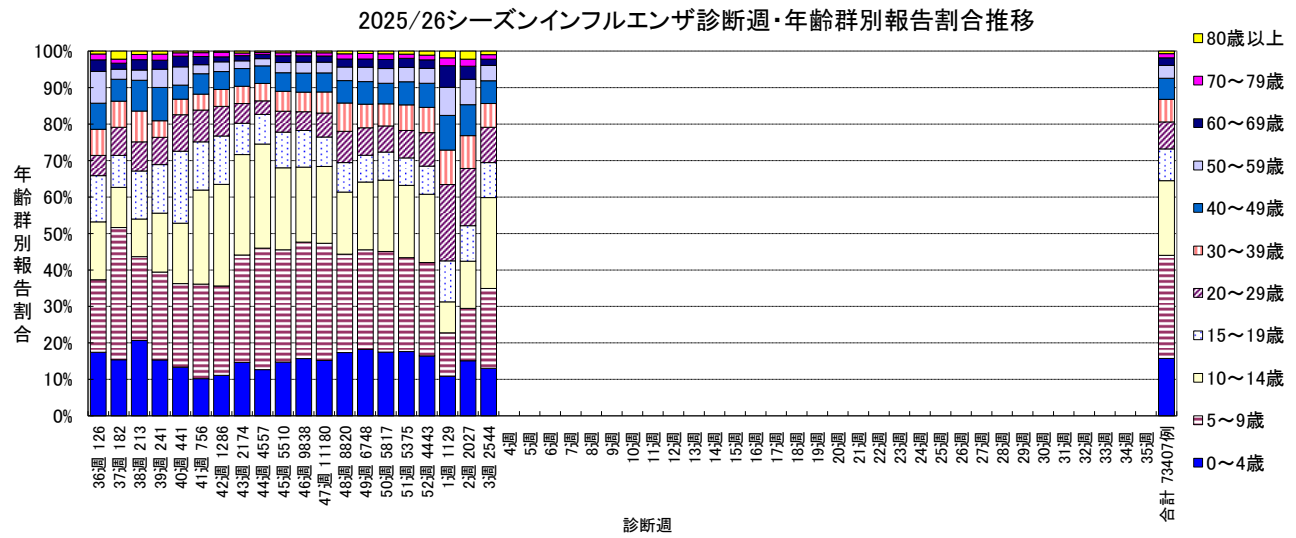
### 1. 千葉県のインフルエンザ流行シーズン別定点当たり報告数



### 2. 直近 5 週間の保健所別インフルエンザ定点当たり報告数



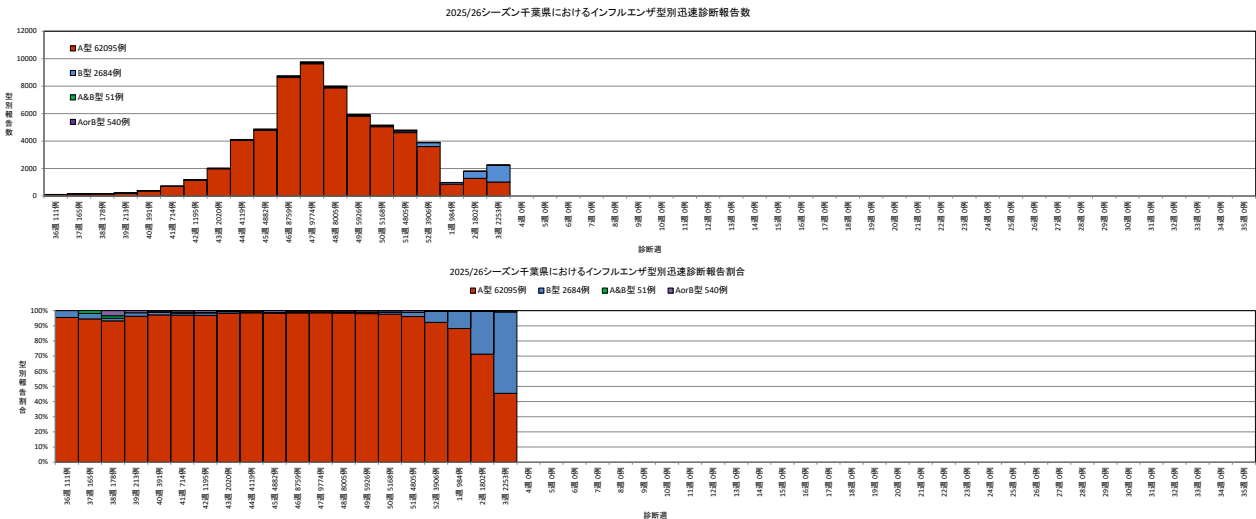
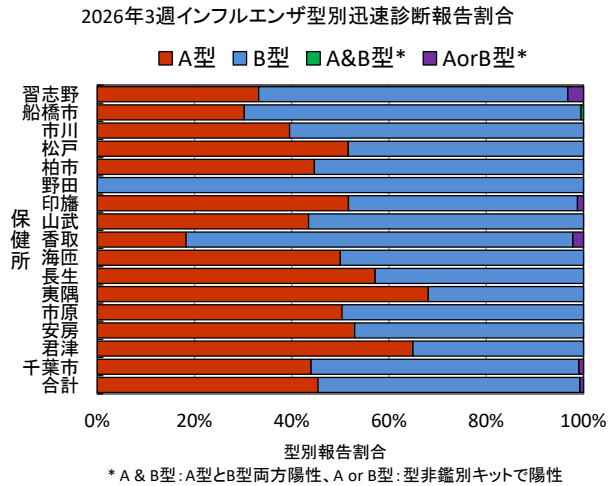
3. 診断週別・年齢群別報告割合推移



4. 定点医療機関における迅速診断結果

インフルエンザ迅速診断結果(第3週)					
	総数	A型	B型	A&B型*	AorB型*
習志野	220	73	140	0	7
船橋市	205	62	142	1	0
市川	129	51	78	0	0
松戸	279	144	135	0	0
柏市	103	46	57	0	0
野田	6	0	6	0	0
印旛	331	171	156	0	4
山武	46	20	26	0	0
香取	137	25	109	0	3
海匠	60	30	30	0	0
長生	98	56	42	0	0
夷隅	94	64	30	0	0
市原	161	81	80	0	0
安房	34	18	16	0	0
君津	134	87	47	0	0
千葉市	216	95	119	0	2
合計	2253	1023	1213	1	16

\* A & B型: A型とB型両方陽性、A or B型: 型非鑑別キットで陽性



## 5. 定点医療機関からのコメント

- ・ インフルエンザ陽性の結果は少ないが B が増えている(野田保健所管内医療機関)
- ・ 急性呼吸器感染症は 4 名、うちインフルエンザ A 型が 1 名でした。(松戸保健所管内医療機関)
- ・ インフル A 型が減少傾向で B 型が増加傾向(松戸保健所管内医療機関)
- ・ FluB 増加中(船橋市保健所管内医療機関)
- ・ インフルエンザ B 型計 14 名(5 歳 2 名,7 歳 1 名,10 歳～14 歳 5 名,15 歳～19 歳 4 名,20 歳 1 名,30 歳 1 名)、A 型 17 名。(長生保健所管内医療機関)
- ・ インフルエンザなど様々な呼吸器感染症が増えている(安房保健所管内医療機関)
- ・ A 型インフルエンザ 17 名 B 型インフルエンザ 2 名(内 1 名溶連菌と混合感染)(君津保健所管内医療機関)

## 6. 千葉県インフルエンザによる週別入院患者概況(基幹定点 9 機関からの報告)

2025/26シーズン千葉県のインフルエンザによる週別入院患者概況

	合計	年齢別内訳											入院時の状況(一部重複あり)			
		1歳未満	1-4歳	5-9歳	10-19歳	20-29歳	30-39歳	40-49歳	50-59歳	60-69歳	70-79歳	80歳以上	ICU入室	人工呼吸器の利用	頭部CT検査等	いずれにも該当せず
シーズン合計	377	35	70	52	31	8	8	9	14	25	56	69	21	8	42	318
36週	1	0	0	0	0	0	0	0	0	0	1	0	1	0	0	0
37週	0	0	0	0	0	0	0	0	0	0	0	0	0	0	0	0
38週	1	0	0	1	0	0	0	0	0	0	0	0	0	0	0	1
39週	1	1	0	0	0	0	0	0	0	0	0	0	0	0	0	1
40週	4	0	1	0	0	1	0	0	0	0	1	1	0	0	0	4
41週	3	0	3	0	0	0	0	0	0	0	0	0	0	0	0	3
42週	10	0	4	2	1	0	1	0	0	1	0	1	0	0	1	9
43週	6	0	4	1	0	0	0	0	1	0	0	0	0	0	2	4
44週	16	3	3	4	1	0	2	0	0	1	1	1	0	0	2	14
45週	14	1	2	6	2	0	2	0	0	0	1	0	1	0	2	12
46週	40	8	8	6	4	0	1	2	3	0	2	6	6	1	5	31
47週	44	4	10	8	4	1	2	0	3	1	6	5	2	1	4	37
48週	53	4	9	9	3	2	0	1	4	6	8	7	2	1	7	44
49週	34	4	5	2	3	1	0	3	0	0	11	5	4	3	2	28
50週	32	4	3	6	1	0	0	0	1	5	4	8	1	1	1	30
51週	31	3	5	2	3	1	0	2	2	2	5	6	0	0	4	27
52週	26	2	1	2	2	1	0	0	0	3	5	10	1	0	1	24
1週	25	0	6	2	3	0	0	1	0	3	3	7	1	1	4	20
2週	21	1	5	0	1	1	0	0	0	2	4	7	1	0	5	16
3週	15	0	1	1	3	0	0	0	0	1	4	5	1	0	2	13

## 千葉県のインフルエンザ施設別発生状況

厚生労働省 インフルエンザに関する報道発表資料

URL : [https://www.mhlw.go.jp/stf/seisakunitsuite/bunya/kenkou\\_iryuu/kenkou/kekkaku-kansenshou01/houdou.html](https://www.mhlw.go.jp/stf/seisakunitsuite/bunya/kenkou_iryuu/kenkou/kekkaku-kansenshou01/houdou.html)