

千葉県梅毒発生状況 2025年第10週

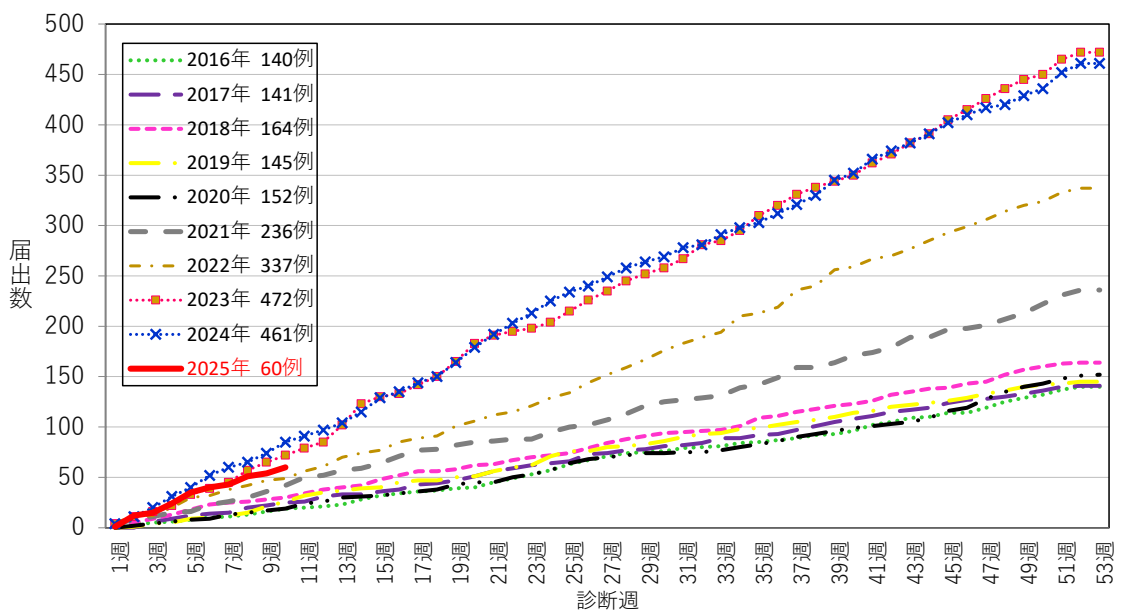
千葉県では、2025年第10週に6例届出があり、2025年の累計は60例となった。1999年の現行感染症サーベイランス開始以降、最も届出数が多かった2023年と同水準で推移している（下図）。

60例のうち、性別では男性が35例（58%）、女性が25例（42%）で男性が多い傾向にある。

年齢群別で多いのは、男性は50代が11例、30代が9例、40代が7例、20代が4例であり、女性は20代が11例、30代が8例、40代が3例、10代、50代及び80代が1例である。

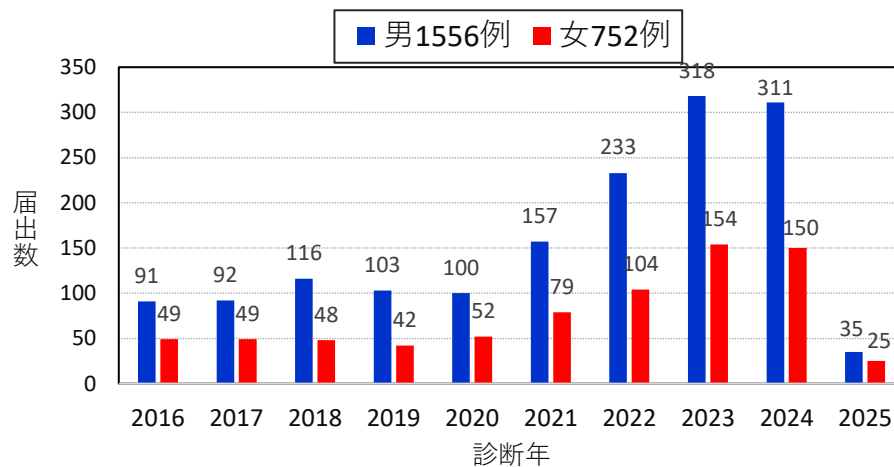
1. 届出状況

2016年～2025年10週千葉県の梅毒年別累積届出数（n=2308）



2. 診断年別性別届出数

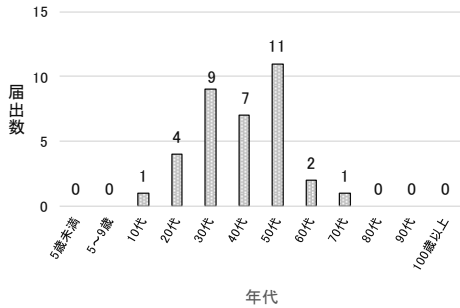
千葉県の各診断年における梅毒男女別届出数（n=2308）



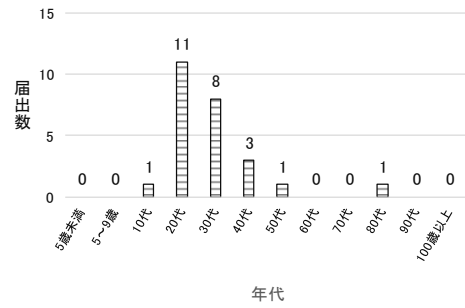
3. 2025年の性別年代別届出数

2025年10週千葉県梅毒年代別届出数

【男】 n=35



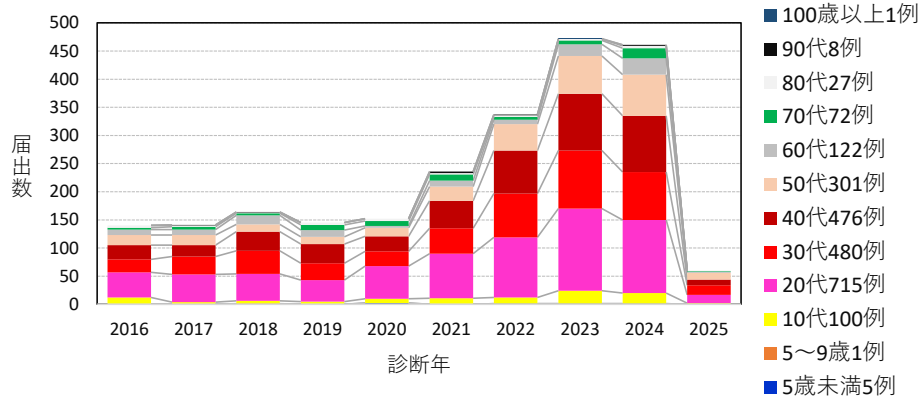
【女】 n=25



4. 診断年別年齢群別届出数

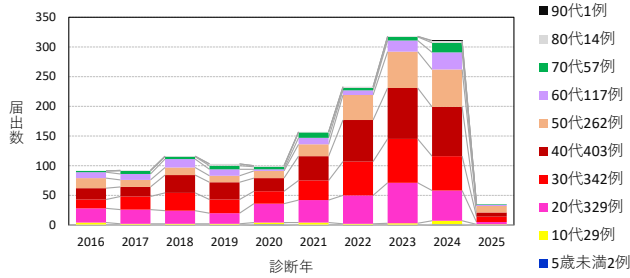
① 全体

千葉県の各診断年における梅毒年齢群別届出数 (n=2308)

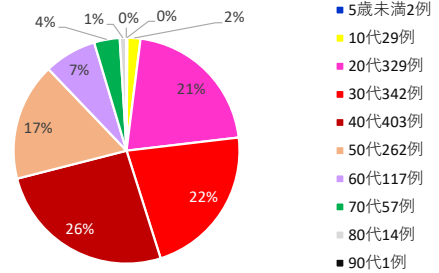


② 男性

千葉県の各診断年における梅毒年齢群別届出数 (n=1556) 【男】

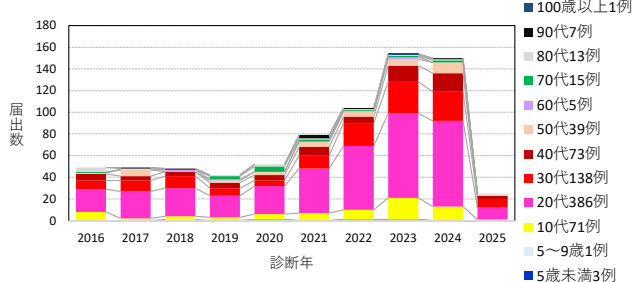


2016年～2025年梅毒症例_年齢群ごとの割合【男】

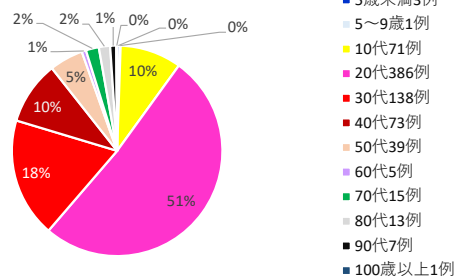


③ 女性

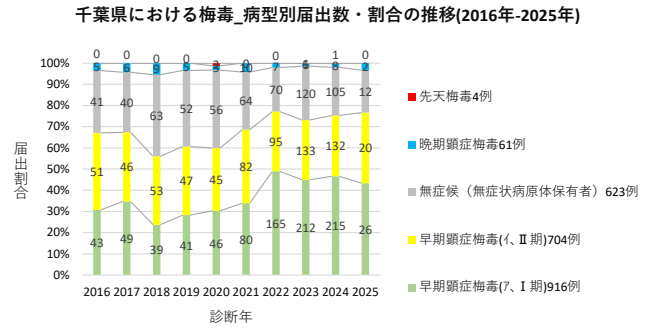
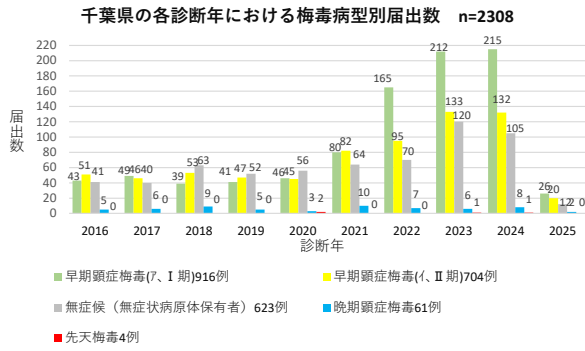
千葉県の各診断年における梅毒年齢群別届出数 (n=752) 【女】



2016年～2025年梅毒症例_年齢群ごとの割合【女】

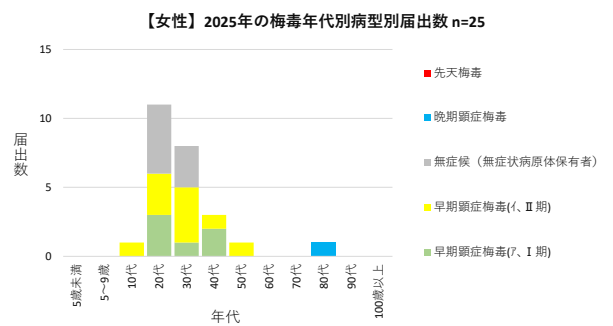
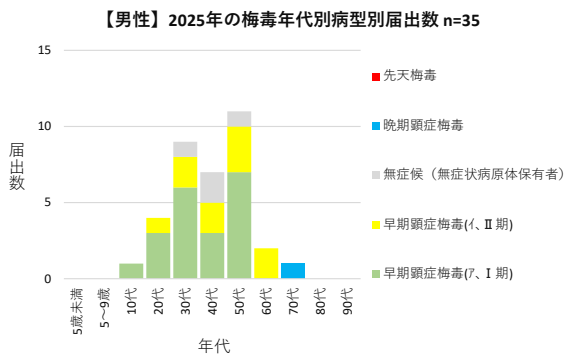


5. 診断年別病型別届出数

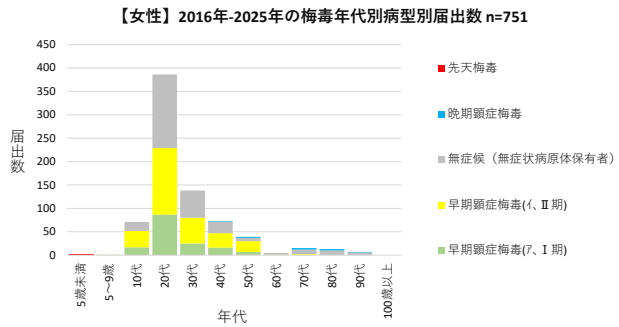
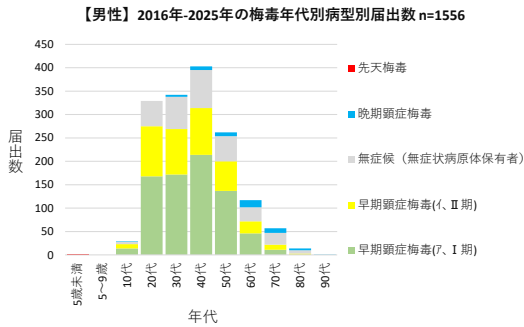


6. 年代別病型別届出数

① 2025年の年代別病型別届出数(男女別)



② 2016年から2025年までの年代別病型別届出数(男女別)



7. 診断年別保健所別届出数

2016年～2025年10週 千葉県の梅毒 年別・保健所別届出数

保健所	2016年	2017年	2018年	2019年	2020年	2021年	2022年	2023年	2024年	2025年	合計
習志野	8	14	13	16	16	24	37	29	36	3	196
市川	16	15	23	13	15	13	20	28	39	1	183
松戸	28	18	27	30	25	29	45	49	56	7	314
野田	2	2	1	0	2	2	5	7	8	1	30
印旛	10	12	11	9	9	27	29	46	46	2	201
香取	1	0	2	0	1	0	0	5	4	0	13
海匝	1	0	4	2	3	8	9	9	10	2	48
山武	2	3	3	0	5	2	4	11	4	1	35
長生	0	0	3	1	1	1	1	1	2	0	10
夷隅	2	0	0	0	0	1	2	2	1	0	8
安房	6	0	5	2	2	7	4	1	3	1	31
君津	4	4	9	4	2	10	14	23	16	4	90
市原	4	8	6	6	4	10	11	24	15	1	89
千葉市	29	33	23	34	25	47	53	71	80	9	404
船橋市	15	15	17	14	21	32	38	71	74	14	311
柏市	12	17	17	14	21	23	65	95	67	14	345
合計	140	141	164	145	152	236	337	472	461	60	2308