

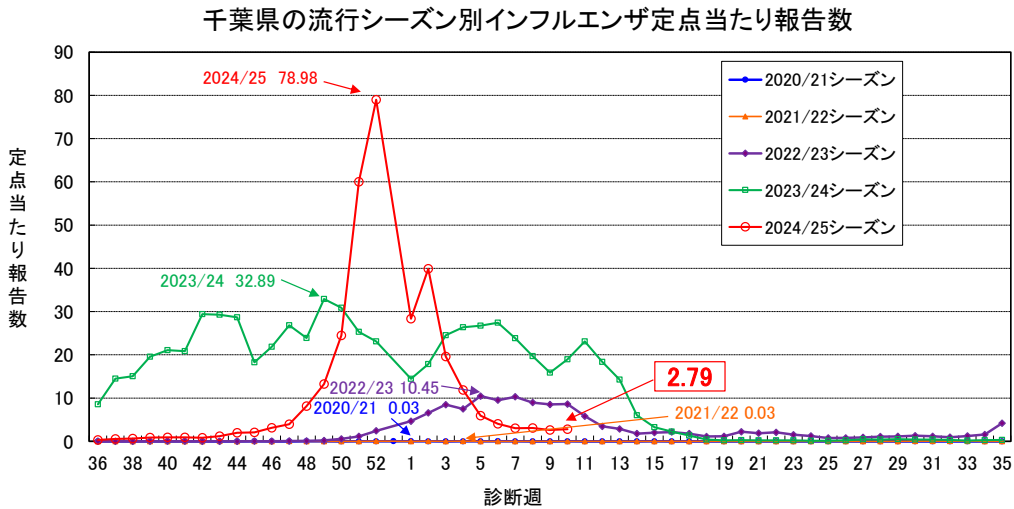
2024/25 シーズン 千葉県インフルエンザ発生状況 2025年第10週

2025年第10週の県全体の定点当たり報告数は、前週(2.62)から増加して、2.79人となった。報告数が多かった地域は、長生(5.14)、君津(4.46)、市原(4.27)保健所管内であった。

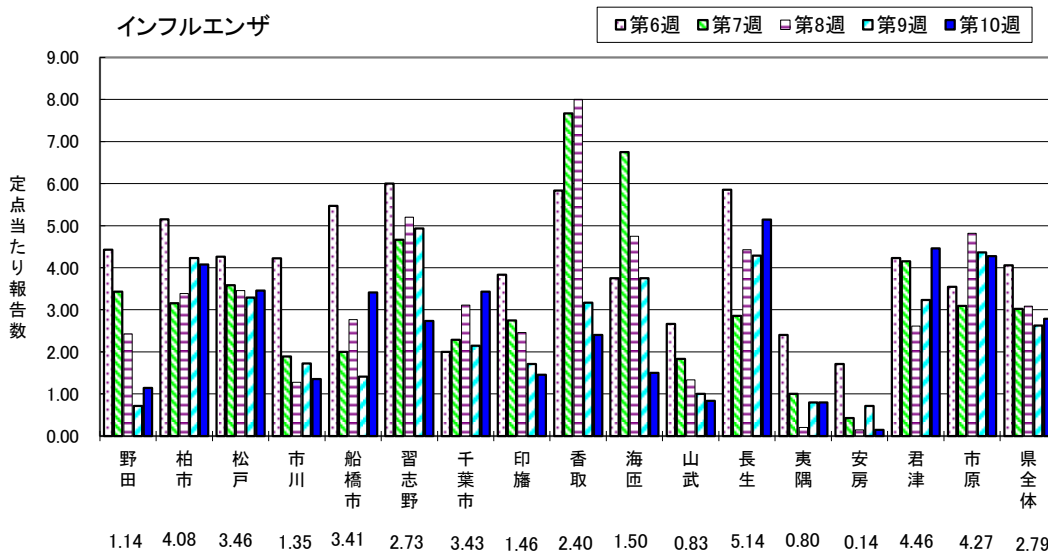
2025年第10週の小児科・インフルエンザ定点医療機関の協力による迅速診断結果については、543例中A型283例(52.1%)、B型242例(44.6%)、A and B型2例(0.4%)、A or B型16例(2.9%)であった。

2024/25シーズンの小児科・インフルエンザ定点医療機関の協力による迅速診断結果については、59,650例中A型56,524例(94.8%)、B型1,289例(2.2%)、A and B型38例(0.1%)、A or B型1,799例(3.0%)であった。

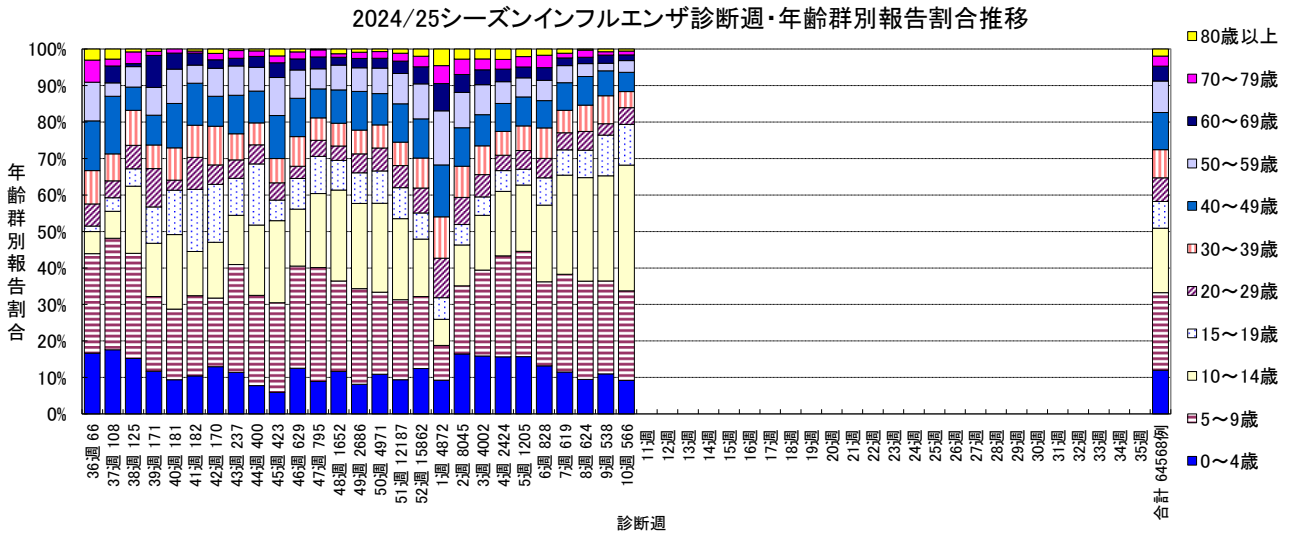
1. 千葉県のインフルエンザ流行シーズン別定点当たり報告数



2. 直近5週間の保健所別インフルエンザ定点当たり報告数



3. 診断週別・年齢群別報告割合推移



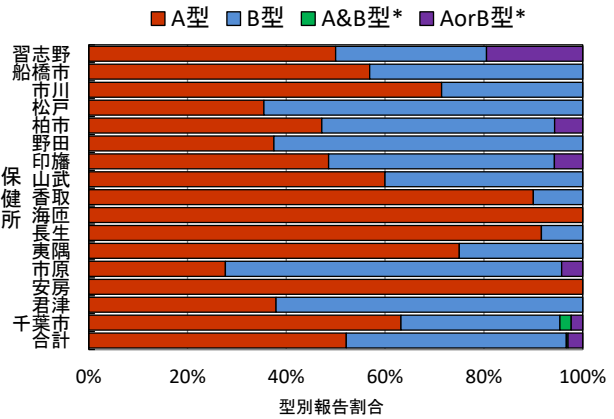
4. 定点医療機関における迅速診断結果

インフルエンザ迅速診断結果(第10週)

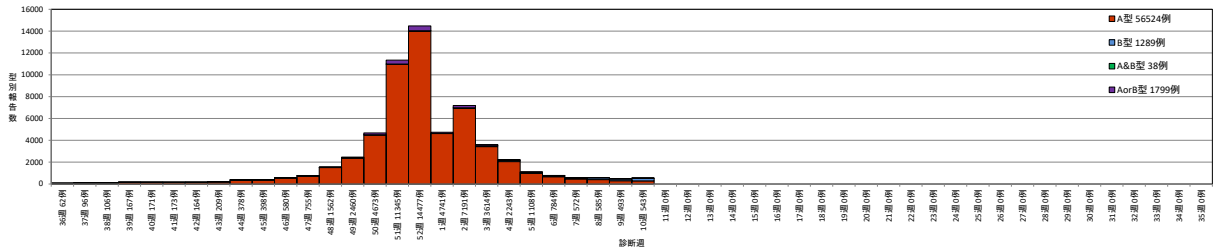
	総数	A型	B型	A&B型*	AorB型*
習志野	36	18	11	0	7
船橋市	58	33	25	0	0
市川	21	15	6	0	0
松戸	79	28	51	0	0
柏市	53	25	25	0	3
野田	8	3	5	0	0
印旛	35	17	16	0	2
山武	5	3	2	0	0
香取	10	9	1	0	0
海匝	5	5	0	0	0
長生	36	33	3	0	0
夷隅	4	3	1	0	0
市原	47	13	32	0	2
安房	1	1	0	0	0
君津	58	22	36	0	0
千葉市	87	55	28	2	2
合計	543	283	242	2	16

* A & B型: A型とB型両方陽性、A or B型: 型非鑑別キットで陽性

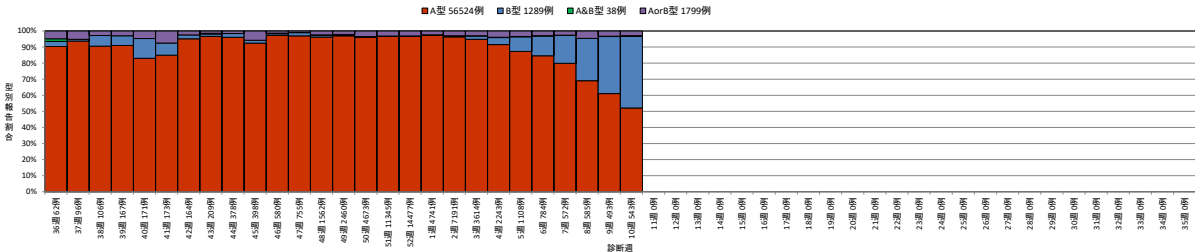
2025年10週インフルエンザ型別迅速診断報告割合



2024/25シーズン千葉県におけるインフルエンザ型別迅速診断報告数



2024/25シーズン千葉県におけるインフルエンザ型別迅速診断報告割合



5. 定点医療機関からのコメント

- ・インフルはすべて B 型。全員同じ中学校。(松戸保健所管内医療機関)
- ・インフルエンザ B 8 名(うち 1 名は同居家族が確定診断にて臨床診断)、中高生中心に学校内流行(君津保健所管内医療機関)

6. 千葉県インフルエンザによる週別入院患者概況(基幹定点 9 機関からの報告)

	合計	年齢別内訳											入院時の状況(一部重複あり)			
		1歳未満	1-4歳	5-9歳	10-19歳	20-29歳	30-39歳	40-49歳	50-59歳	60-69歳	70-79歳	80歳以上	ICU入室	人工呼吸器の利用	頭部CT検査等	いずれにも該当せず
シーズン合計	717	24	73	53	30	12	12	29	55	81	151	197	53	38	134	550
36週	0	0	0	0	0	0	0	0	0	0	0	0	0	0	0	0
37週	1	0	0	1	0	0	0	0	0	0	0	0	0	0	0	1
38週	0	0	0	0	0	0	0	0	0	0	0	0	0	0	0	0
39週	0	0	0	0	0	0	0	0	0	0	0	0	0	0	0	0
40週	2	1	0	0	1	0	0	0	0	0	0	0	0	0	0	2
41週	0	0	0	0	0	0	0	0	0	0	0	0	0	0	0	0
42週	1	0	0	1	0	0	0	0	0	0	0	0	0	0	0	1
43週	1	0	0	0	0	0	0	0	0	0	1	0	0	0	0	1
44週	4	0	0	1	0	0	0	0	0	1	1	1	0	0	0	4
45週	2	1	0	0	0	0	0	0	1	0	0	0	0	0	0	2
46週	5	0	0	1	0	1	1	1	0	0	0	1	0	0	0	5
47週	2	0	1	0	0	0	0	0	0	0	1	0	1	0	1	1
48週	10	1	1	3	1	0	0	0	0	0	4	0	0	0	3	7
49週	13	0	1	2	1	1	0	0	2	2	3	1	1	1	4	8
50週	38	6	8	6	2	0	0	0	3	3	5	5	4	1	11	25
51週	75	2	5	10	9	1	0	7	3	6	10	22	8	5	17	53
52週	112	0	14	7	3	7	4	4	11	10	27	25	7	5	20	87
1週	138	3	13	9	1	0	3	2	9	17	31	50	5	3	27	109
2週	155	6	14	5	5	1	1	8	16	20	32	47	19	17	31	111
3週	78	2	6	3	1	1	2	3	7	11	20	22	5	3	7	67
4週	40	2	5	1	2	0	1	2	1	3	10	13	1	1	5	34
5週	18	0	1	1	2	0	0	1	1	4	3	5	1	1	4	14
6週	8	0	0	0	1	0	0	1	0	2	2	2	0	0	1	7
7週	3	0	1	0	0	0	0	0	0	2	0	0	0	0	1	2
8週	4	0	1	1	1	0	0	0	0	0	0	1	0	0	0	4
9週	4	0	1	1	0	0	0	0	0	0	1	1	0	0	1	3
10週	3	0	1	0	0	0	0	0	1	0	0	1	1	1	1	2

千葉県のインフルエンザ施設別発生状況

厚生労働省 インフルエンザに関する報道発表資料

URL : https://www.mhlw.go.jp/stf/seisakunitsuite/bunya/kenkou_iryuu/kenkou/kekkaku-kansenshou01/houdou.html