

千葉県 の梅毒発生状況 2025 年第 5 週

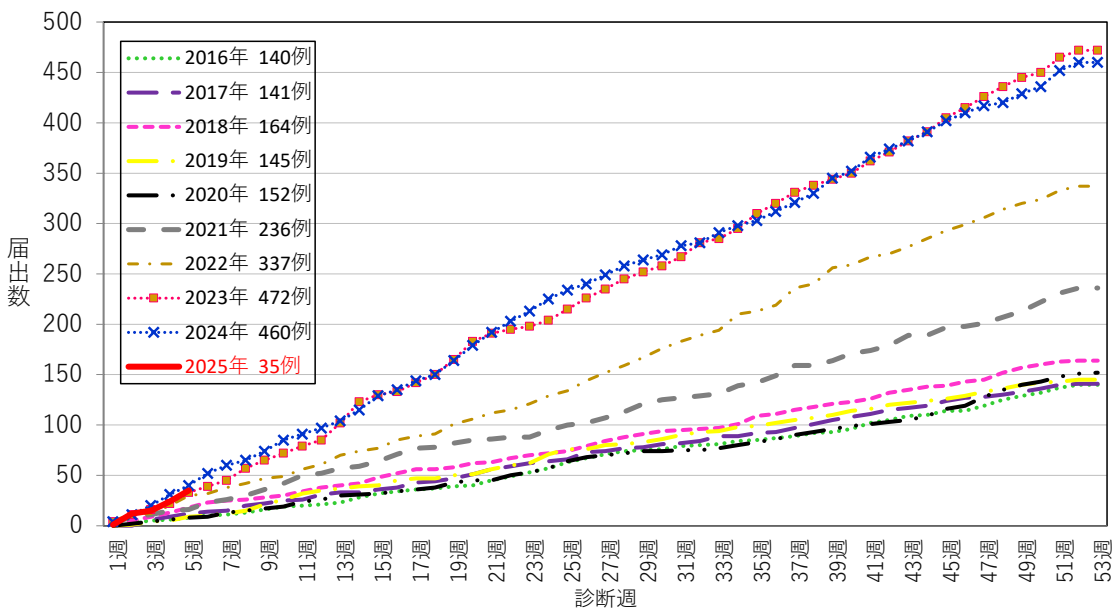
千葉県では、2025 年第 5 週に 11 例届出があり、2025 年の累計は 35 例となった。1999 年の現行感染症サーベイランス開始以降、最も届出数が多かった 2023 年と同水準で推移している（下図）。

35 例のうち、性別では男性が 22 例（63%）、女性が 13 例（37%）で男性が多い傾向にある。

年齢群別で多いのは、男性は 50 代が 8 例、30 代が 7 例、20 代が 3 例、40 代が 2 例であり、女性は 20 代が 6 例、30 代が 3 例、40 代が 2 例、10 代及び 50 代が 1 例である。

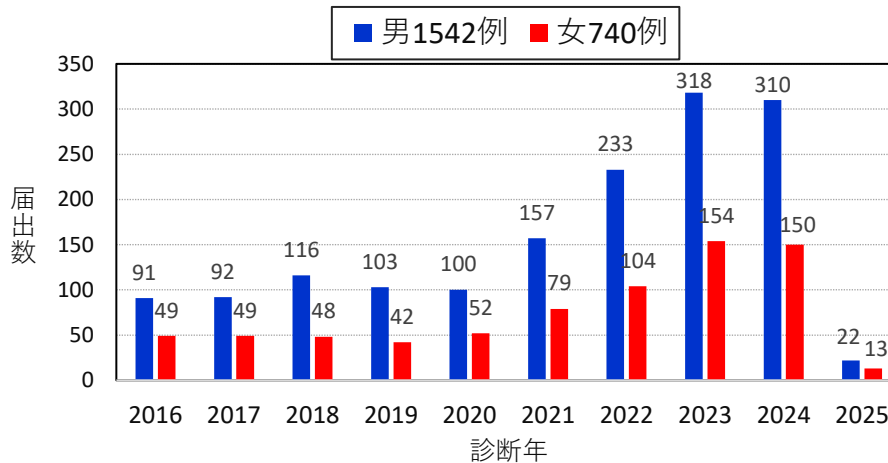
1. 届出状況

2016年～2025年5週千葉県の梅毒年別累積届出数（n=2282）



2. 診断年別性別届出数

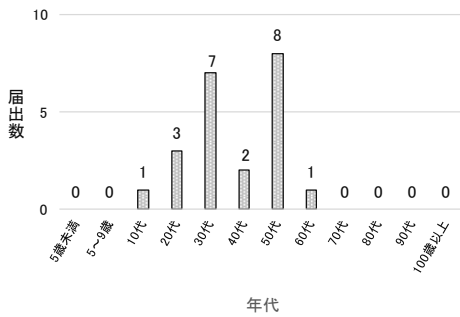
千葉県の各診断年における梅毒男女別届出数（n=2282）



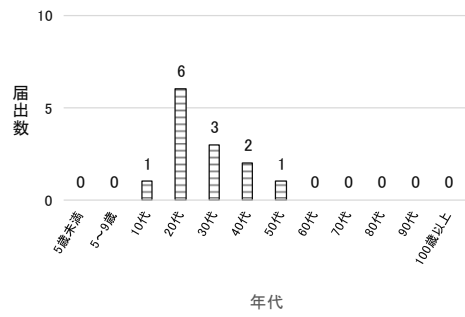
3. 2025年の性別年代別届出数

2025年5週千葉県梅毒年代別届出数

【男】 n=22



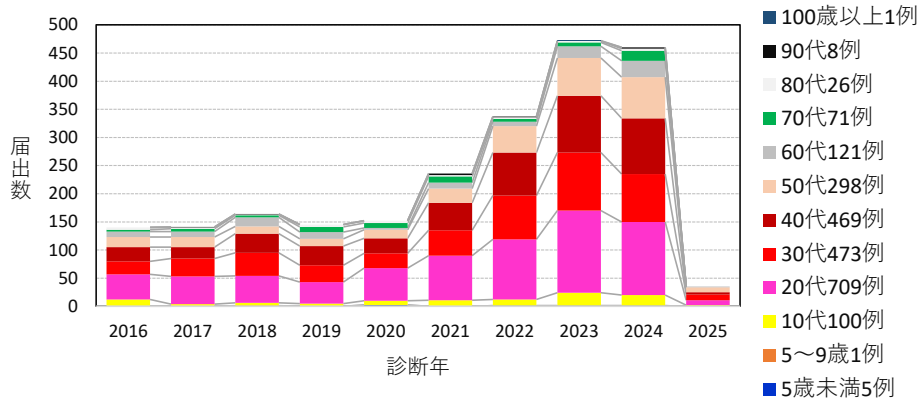
【女】 n=13



4. 診断年別年齢群別届出数

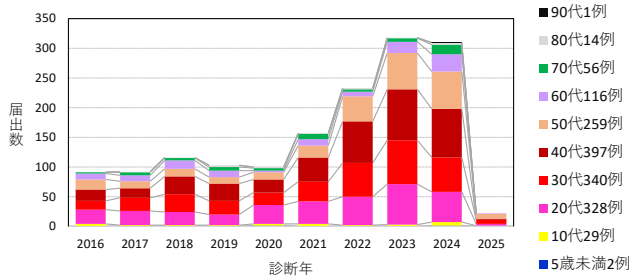
① 全体

千葉県の各診断年における梅毒年齢群別届出数 (n=2282)

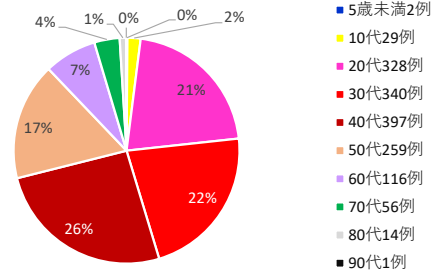


② 男性

千葉県の各診断年における梅毒年齢群別届出数 (n=1542) 【男】

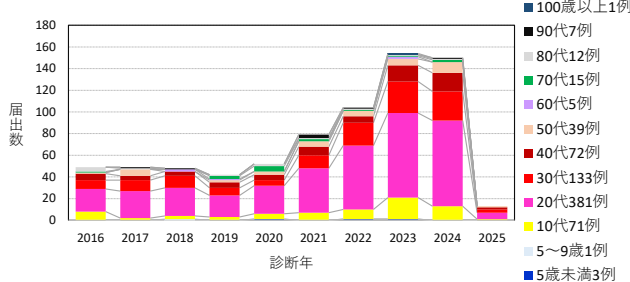


2016年~2025年梅毒症例_年齢群ごとの割合【男】

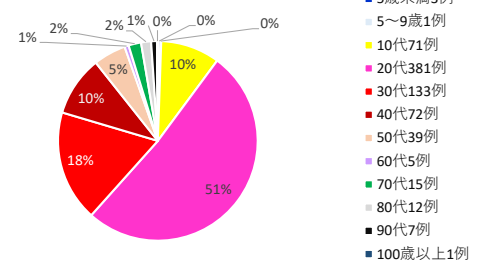


③ 女性

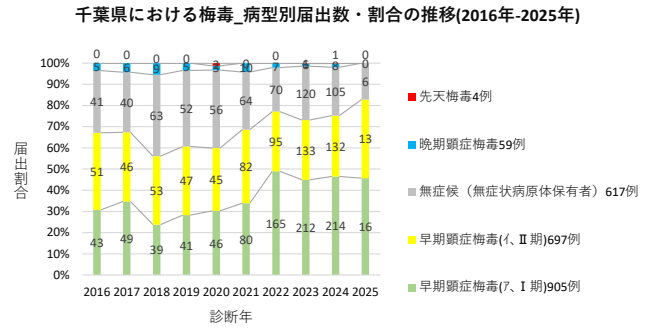
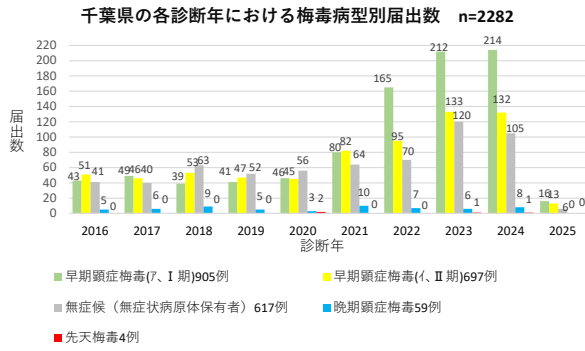
千葉県の各診断年における梅毒年齢群別届出数 (n=740) 【女】



2016年~2025年梅毒症例_年齢群ごとの割合【女】

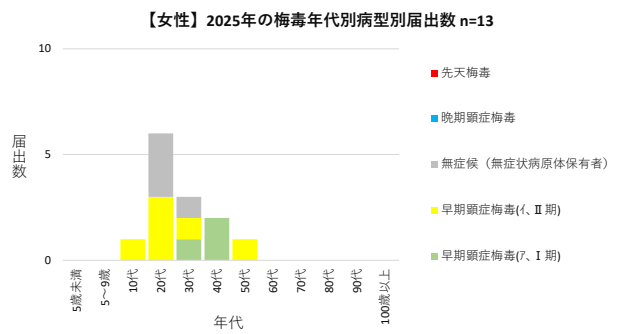
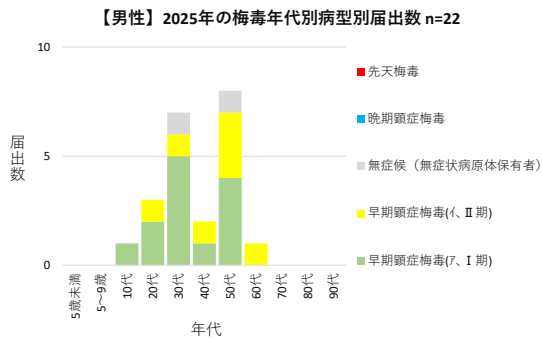


5. 診断年別病型別届出数

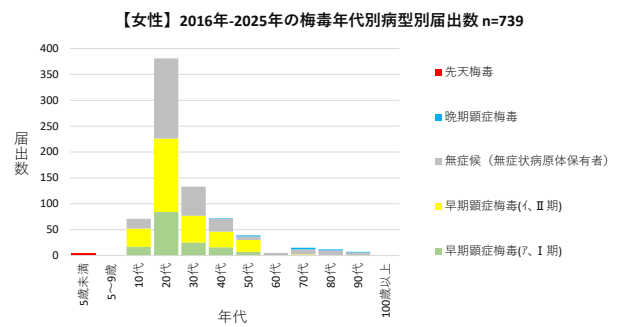
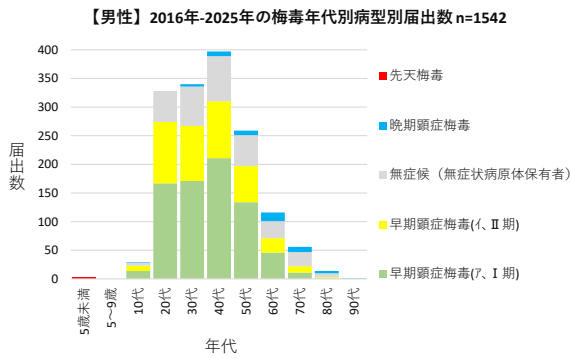


6. 年代別病型別届出数

① 2025年の年代別病型別届出数(男女別)



② 2016年から2025年までの年代別病型別届出数(男女別)



7. 診断年別保健所別届出数

2016年～2025年5週 千葉県の梅毒 年別・保健所別届出数

保健所	2016年	2017年	2018年	2019年	2020年	2021年	2022年	2023年	2024年	2025年	合計
習志野	8	14	13	16	16	24	37	29	36	1	194
市川	16	15	23	13	15	13	20	28	39	0	182
松戸	28	18	27	30	25	29	45	49	56	5	312
野田	2	2	1	0	2	2	5	7	8	0	29
印旛	10	12	11	9	9	27	29	46	46	0	199
香取	1	0	2	0	1	0	0	5	4	0	13
海匝	1	0	4	2	3	8	9	9	10	2	48
山武	2	3	3	0	5	2	4	11	4	1	35
長生	0	0	3	1	1	1	1	1	2	0	10
夷隅	2	0	0	0	0	1	2	2	1	0	8
安房	6	0	5	2	2	7	4	1	3	0	30
君津	4	4	9	4	2	10	14	23	16	2	88
市原	4	8	6	6	4	10	11	24	15	0	88
千葉市	29	33	23	34	25	47	53	71	79	3	397
船橋市	15	15	17	14	21	32	38	71	74	12	309
柏市	12	17	17	14	21	23	65	95	67	9	340
合計	140	141	164	145	152	236	337	472	460	35	2282