

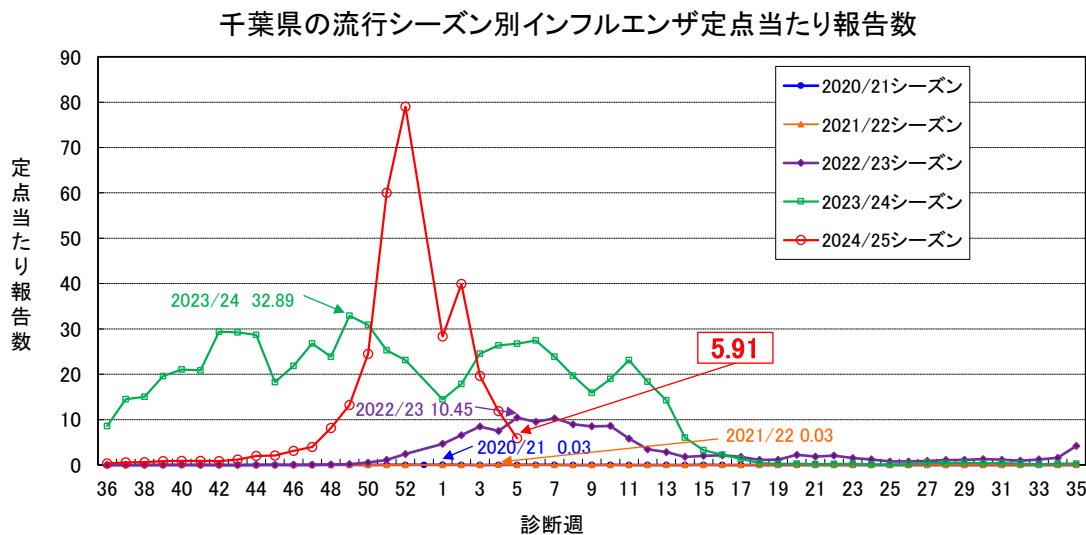
2024/25 シーズン 千葉県インフルエンザ発生状況 2025年第5週

2025年第5週の県全体の定点当たり報告数は、前週(11.88)から減少し、5.91人であった。報告数が多かった地域は、海匝(10.50)、香取(8.50)、習志野(7.73)保健所管内であった。

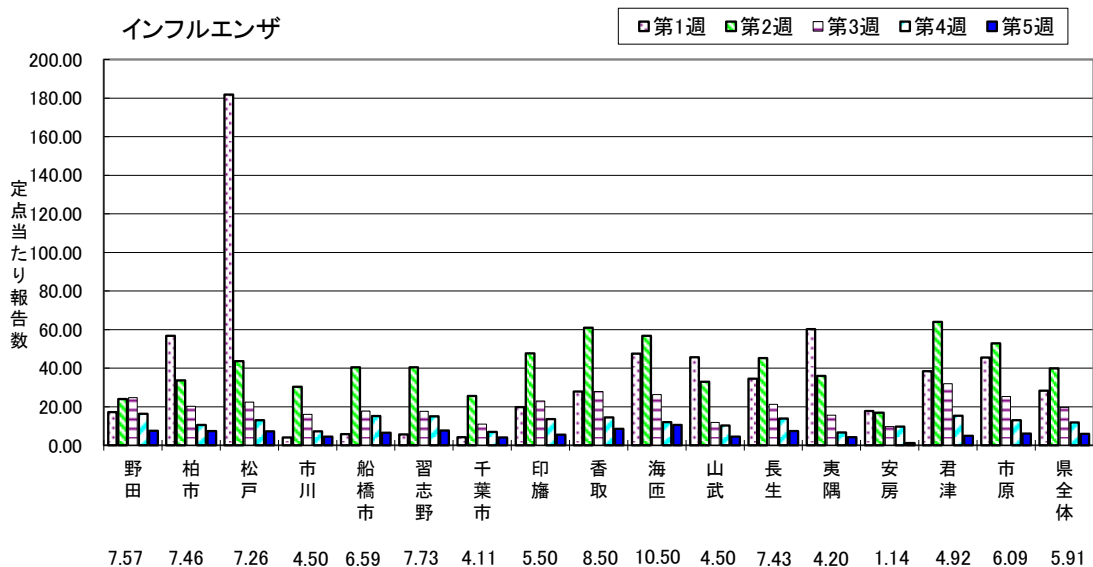
2025年第5週の小児科・インフルエンザ定点医療機関の協力による迅速診断結果については、1,108例中A型967例(87.3%)、B型101例(9.1%)、A and B型2例(0.2%)、A or B型38例(3.4%)であった。

2024/25シーズンの小児科・インフルエンザ定点医療機関の協力による迅速診断結果については、56,673例中A型54,416例(96.0%)、B型522例(0.9%)、A and B型33例(0.1%)、A or B型1,702例(3.0%)であった。

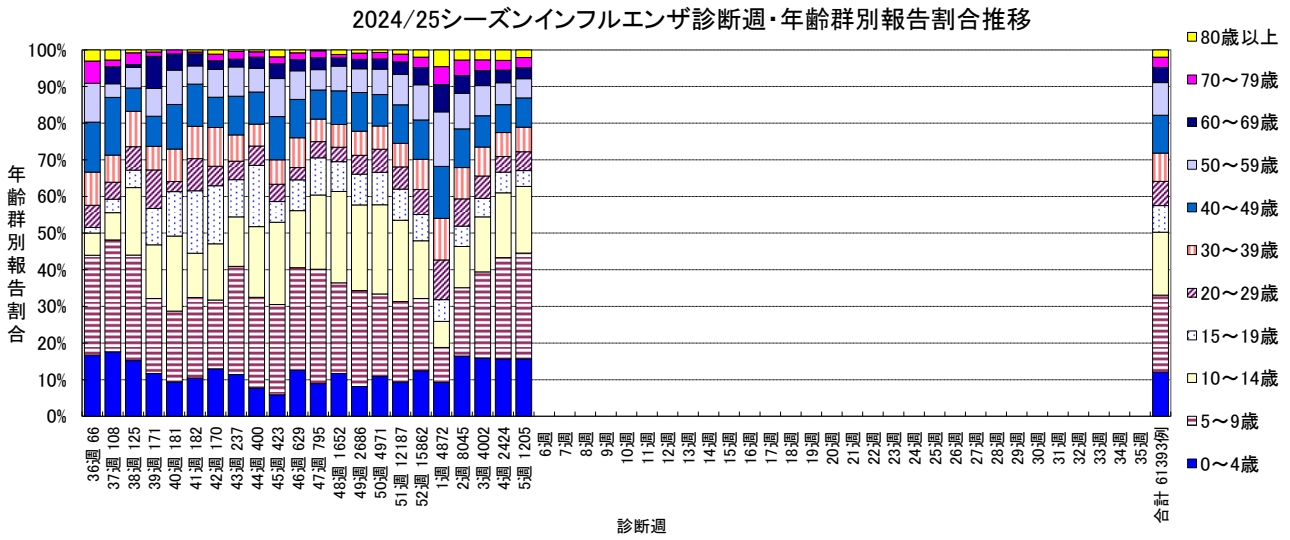
1. 千葉県のインフルエンザ流行シーズン別定点当たり報告数



2. 直近5週間の保健所別インフルエンザ定点当たり報告数



3. 診断週別・年齢群別報告割合推移



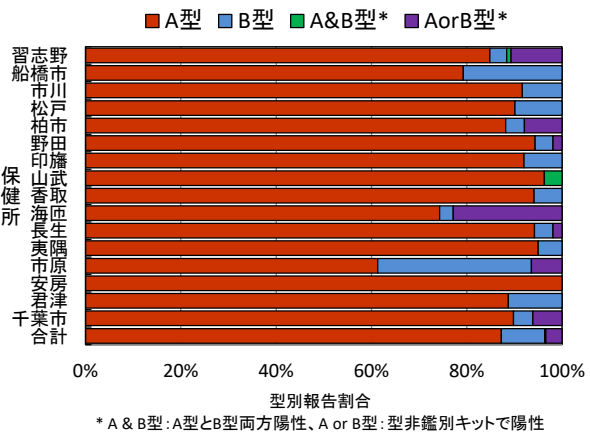
4. 定点医療機関における迅速診断結果

インフルエンザ迅速診断結果(第5週)

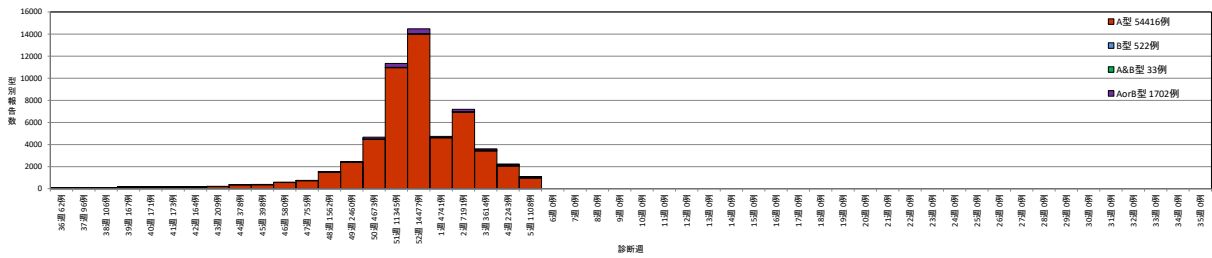
	総数	A型	B型	A&B型*	AorB型*
習志野	112	95	4	1	12
船橋市	111	88	23	0	0
市川	72	66	6	0	0
松戸	162	146	16	0	0
柏市	76	67	3	0	6
野田	53	50	2	0	1
印旛	125	115	10	0	0
山武	27	26	0	1	0
香取	34	32	2	0	0
海匠	35	26	1	0	8
長生	52	49	2	0	1
夷隅	20	19	1	0	0
市原	62	38	20	0	4
安房	7	7	0	0	0
君津	62	55	7	0	0
千葉市	98	88	4	0	6
合計	1108	967	101	2	38

* A & B型: A型とB型両方陽性、A or B型: 型非鑑別キットで陽性

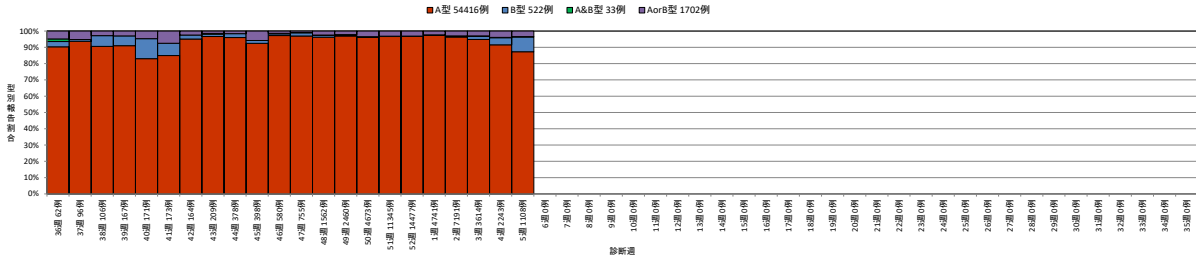
2025年5週インフルエンザ型別迅速診断報告割合



2024/25シーズン千葉県におけるインフルエンザ型別迅速診断報告数



2024/25シーズン千葉県におけるインフルエンザ型別迅速診断報告割合



5. 定点医療機関からのコメント

- ・インフルエンザ激減 0名 30人検査したが陽性は0名。(印旛保健所管内医療機関)
- ・インフルエンザ 全例 A+,B- B+,A- 0名 COVID-19 全年齢層でやや増加傾向、成人はインフルエンザより高率。(印旛保健所管内医療機関)
- ・インフルエンザワクチン済3名。未6名。インフルエンザA型8名。インフルエンザB型1名。(香取保健所管内医療機関)
- ・インフルエンザAとA群溶血性レンサ球菌咽頭炎の同時感染2名。(長生保健所管内医療機関)
- ・COVID-19+インフルエンザA同時感染 8才女1名。(長生保健所管内医療機関)
- ・A型インフルエンザ2名、B型インフルエンザ1名。インフルエンザ減少してるがCOVID-19はやや増加傾向にみられます。(君津保健所管内医療機関)

6. 千葉県インフルエンザによる週別入院患者概況(基幹定点9機関からの報告)

	合計	年齢別内訳											入院時の状況(一部重複あり)			
		1歳未満	1-4歳	5-9歳	10-19歳	20-29歳	30-39歳	40-49歳	50-59歳	60-69歳	70-79歳	80歳以上	ICU入室	人工呼吸器の利用	頭部CT検査等	いずれにも該当せず
シーズン合計	695	24	69	51	28	12	12	28	54	77	148	192	52	37	130	532
36週	0	0	0	0	0	0	0	0	0	0	0	0	0	0	0	0
37週	1	0	0	1	0	0	0	0	0	0	0	0	0	0	0	1
38週	0	0	0	0	0	0	0	0	0	0	0	0	0	0	0	0
39週	0	0	0	0	0	0	0	0	0	0	0	0	0	0	0	0
40週	2	1	0	0	1	0	0	0	0	0	0	0	0	0	0	2
41週	0	0	0	0	0	0	0	0	0	0	0	0	0	0	0	0
42週	1	0	0	1	0	0	0	0	0	0	0	0	0	0	0	1
43週	1	0	0	0	0	0	0	0	0	0	1	0	0	0	0	1
44週	4	0	0	1	0	0	0	0	0	1	1	1	0	0	0	4
45週	2	1	0	0	0	0	0	0	1	0	0	0	0	0	0	2
46週	5	0	0	1	0	1	1	1	0	0	0	1	0	0	0	5
47週	2	0	1	0	0	0	0	0	0	0	1	0	1	0	1	1
48週	10	1	1	3	1	0	0	0	0	0	4	0	0	0	3	7
49週	13	0	1	2	1	1	0	0	2	2	3	1	1	1	4	8
50週	38	6	8	6	2	0	0	0	3	3	5	5	4	1	11	25
51週	75	2	5	10	9	1	0	7	3	6	10	22	8	5	17	53
52週	112	0	14	7	3	7	4	4	11	10	27	25	7	5	20	87
1週	138	3	13	9	1	0	3	2	9	17	31	50	5	3	27	109
2週	155	6	14	5	5	1	1	8	16	20	32	47	19	17	31	111
3週	78	2	6	3	1	1	2	3	7	11	20	22	5	3	7	67
4週	40	2	5	1	2	0	1	2	1	3	10	13	1	1	5	34
5週	18	0	1	1	2	0	0	1	1	4	3	5	1	1	4	14

千葉県のインフルエンザ施設別発生状況

厚生労働省 インフルエンザに関する報道発表資料

URL : https://www.mhlw.go.jp/stf/seisakunitsuite/bunya/kenkou_iryuu/kenkou/kekkaku-kansenshou01/houdou.html