

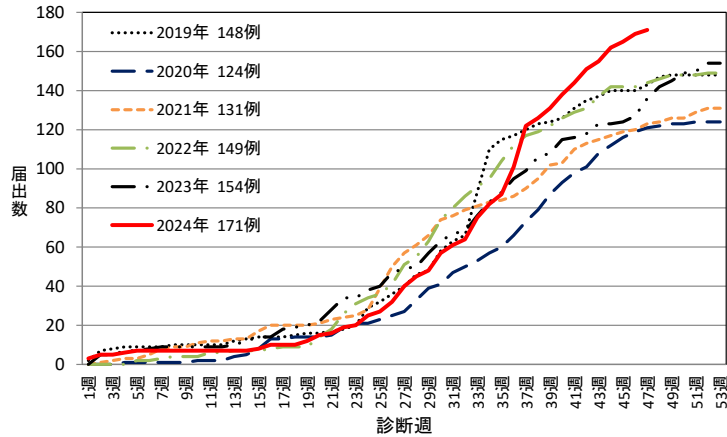
千葉県 の 腸管出血性大腸菌感染症 発生状況 2024 年第 47 週

千葉県では、2024 年第 47 週に県内医療機関から 2 例の届出があり、2024 年の累計は 171 例となった。

2024 年第 46 週の全国における発生状況は計 89 例の届出があり、近隣都県では東京都で 13 例、神奈川県で 8 例、埼玉県で 7 例、茨城県で 1 例の届出があった。2024 年第 46 週時点の全国における累計は 3,464 例であった。

1. 届出状況

2019年～2024年第47週千葉県の腸管出血性大腸菌感染症
年別累積届出数 877例



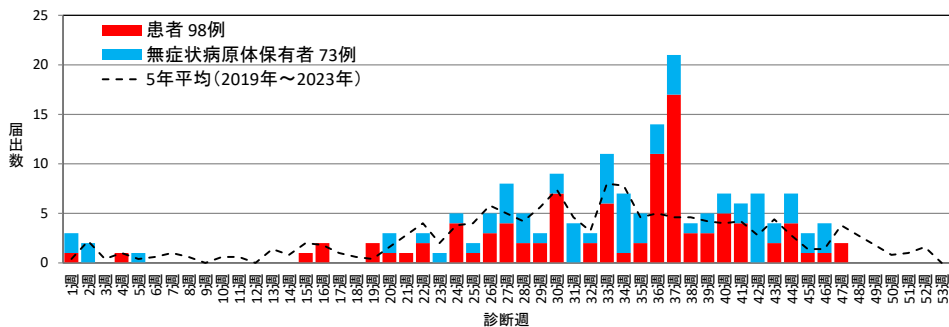
2. 年別・保健所別届出数

2019年～2024年第47週千葉県の腸管出血性大腸菌感染症 年別・保健所別届出数

	2019年	2020年	2021年	2022年	2023年	2024年	合計
習志野	5	5	6	6	9	21	52
市川	14	12	15	20	22	30	113
松戸	36	20	12	32	23	13	136
野田	7	1	2	1	1	2	14
印旛	20	14	11	9	8	12	74
香取	3	1	1	4	1	0	10
海匝	1	0	9	6	3	4	23
山武	0	1	9	0	3	1	14
長生	3	2	1	1	2	2	11
夷隅	0	3	3	0	2	0	8
安房	2	5	0	0	1	0	8
君津	6	13	8	3	5	15	50
市原	4	2	6	3	8	7	30
千葉市	19	20	25	29	39	23	155
船橋市	15	17	16	31	21	35	135
柏市	13	8	7	4	6	6	44
合計	148	124	131	149	154	171	877

3. 診断週別類型別届出数

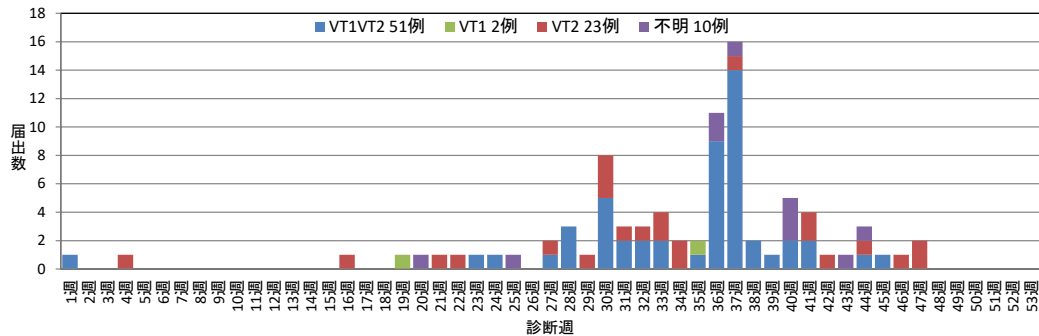
2024年千葉県の腸管出血性大腸菌感染症 診断週別・類型別届出数 171例



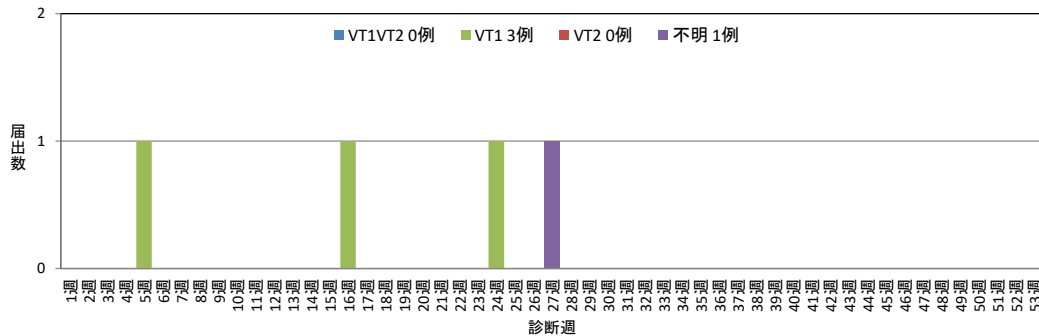
4. 血清群別届出数(O血清群が複数報告された場合はそれぞれ計上)

血清群	毒素型			
	VT1VT2	VT1	VT2	VT 不明
O157(86例)	51	2	23	10
O26(16例)		9	7	
O103(15例)		13		2
O111(4例)		3		1
O128(2例)	1	1		
O146(2例)		2		
O148(2例)			2	
O8(1例)	1			
O20(1例)		1		
O55(1例)		1		
O91(1例)		1		
O121(1例)			1	
O血清群不明(40例)	6	13	17	4

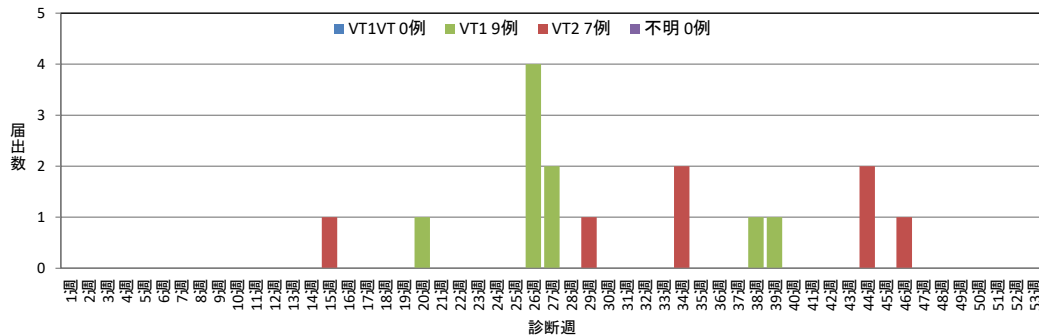
2024年千葉県の腸管出血性大腸菌O157感染症 診断週別・VT型別届出数 86例



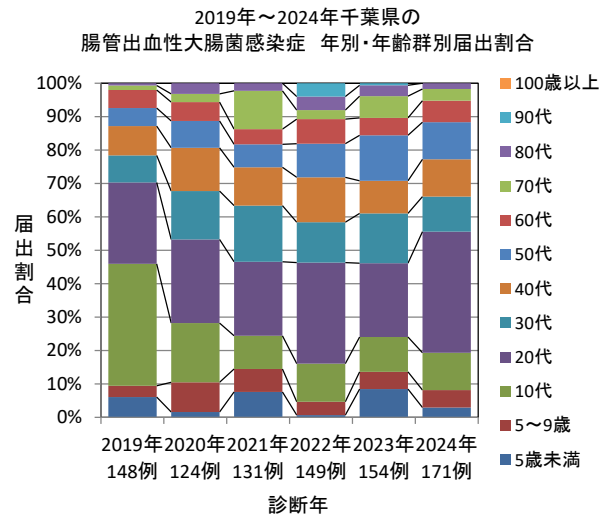
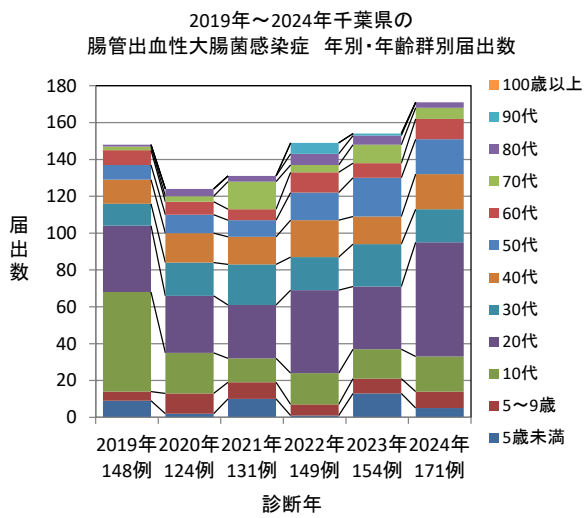
2024年千葉県の腸管出血性大腸菌O111感染症 診断週別・VT型別届出数 4例



2024年千葉県の腸管出血性大腸菌O26感染症 診断週別・VT型別届出数 16例



5. 年齢群別届出数・年齢群別届出割合・性別届出数



2019年～2024年47週千葉県の腸管出血性大腸菌感染症 年別・性別・年齢群別届出数

	性別	2019年		2020年		2021年		2022年		2023年		2024年		合計	
		届出数	%	届出数	%	届出数	%	届出数	%	届出数	%	届出数	%	届出数	%
性別	男性	70	47.3	60	48.4	50	38.2	63	42.3	63	40.9	63	36.8	369	42.1
	女性	78	52.7	64	51.6	81	61.8	86	57.7	91	59.1	108	63.2	508	57.9
年齢群	5歳未満	9	6.1	2	1.6	10	7.6	1	0.7	13	8.4	5	2.9	40	4.6
	5～9歳	5	3.4	11	8.9	9	6.9	6	4.0	8	5.2	9	5.3	48	5.5
	10代	54	36.5	22	17.7	13	9.9	17	11.4	16	10.4	19	11.1	141	16.1
	20代	36	24.3	31	25.0	29	22.1	45	30.2	34	22.1	62	36.3	237	27.0
	30代	12	8.1	18	14.5	22	16.8	18	12.1	23	14.9	18	10.5	111	12.7
	40代	13	8.8	16	12.9	15	11.5	20	13.4	15	9.7	19	11.1	98	11.2
	50代	8	5.4	10	8.1	9	6.9	15	10.1	21	13.6	19	11.1	82	9.4
	60代	8	5.4	7	5.6	6	4.6	11	7.4	8	5.2	11	6.4	51	5.8
	70代	2	1.4	3	2.4	15	11.5	4	2.7	10	6.5	6	3.5	40	4.6
	80代	1	0.7	4	3.2	3	2.3	6	4.0	5	3.2	3	1.8	22	2.5
	90代	0	0.0	0	0.0	0	0.0	6	4.0	1	0.6	0	0.0	7	0.8
100歳以上	0	0.0	0	0.0	0	0.0	0	0.0	0	0.0	0	0.0	0	0.0	
合計		148	100.0	124	100.0	131	100.0	149	100.0	154	100.0	171	100.0	877	100.0