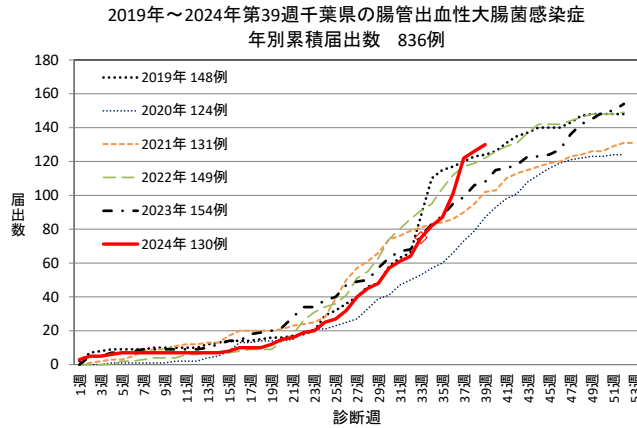


千葉県 の腸管出血性大腸菌感染症発生状況 2024 年第 39 週

千葉県では、2024 年第 39 週に県内医療機関から 4 例の届出があり、2024 年の累計は 130 例となった。

2024 年第 38 週の全国における発生状況は計 109 例の届出があり、近隣都県では東京都で 14 例、神奈川県で 8 例、埼玉県で 3 例、茨城県で 2 例の届出があった。2024 年第 38 週時点の全国における累計は 2,617 例であった。

1. 届出状況

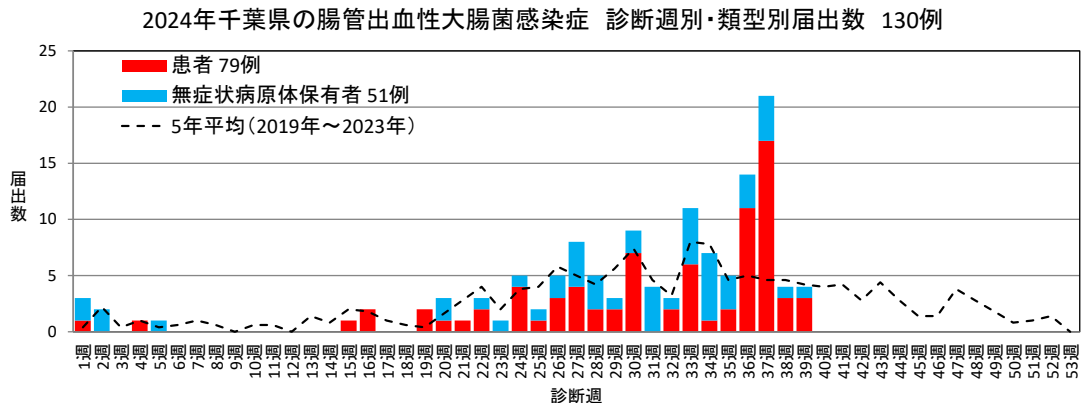


2. 年別・保健所別届出数

2019年～2024年第39週千葉県の腸管出血性大腸菌感染症 年別・保健所別届出数

	2019年	2020年	2021年	2022年	2023年	2024年	合計
習志野	5	5	6	6	9	17	48
市川	14	12	15	20	22	24	107
松戸	36	20	12	32	23	10	133
野田	7	1	2	1	1	2	14
印旛	20	14	11	9	8	8	70
香取	3	1	1	4	1	0	10
海匝	1	0	9	6	3	3	22
山武	0	1	9	0	3	0	13
長生	3	2	1	1	2	2	11
夷隅	0	3	3	0	2	0	8
安房	2	5	0	0	1	0	8
君津	6	13	8	3	5	14	49
市原	4	2	6	3	8	5	28
千葉市	19	20	25	29	39	15	147
船橋市	15	17	16	31	21	26	126
柏市	13	8	7	4	6	4	42
合計	148	124	131	149	154	130	836

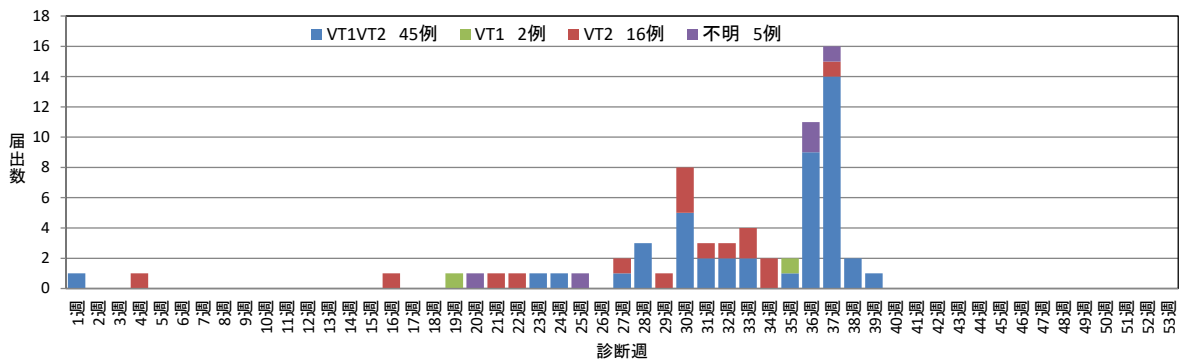
3. 診断週別類型別届出数



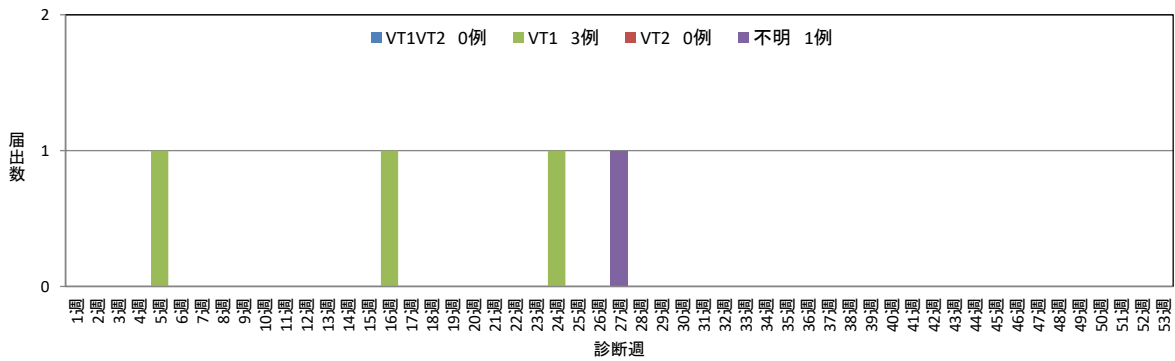
4. 血清群別届出数(O血清群が複数報告された場合はそれぞれ計上)

血清群	毒素型			
	VT1VT2	VT1	VT2	VT 不明
O157(68例)	45	2	16	5
O103(13例)		11		2
O26(13例)		9	4	
O111(4例)		3		1
O146(2例)		2		
O148(2例)			2	
O20(1例)		1		
O55(1例)		1		
O91(1例)		1		
O121(1例)			1	
O血清群不明(25例)	4	7	11	3

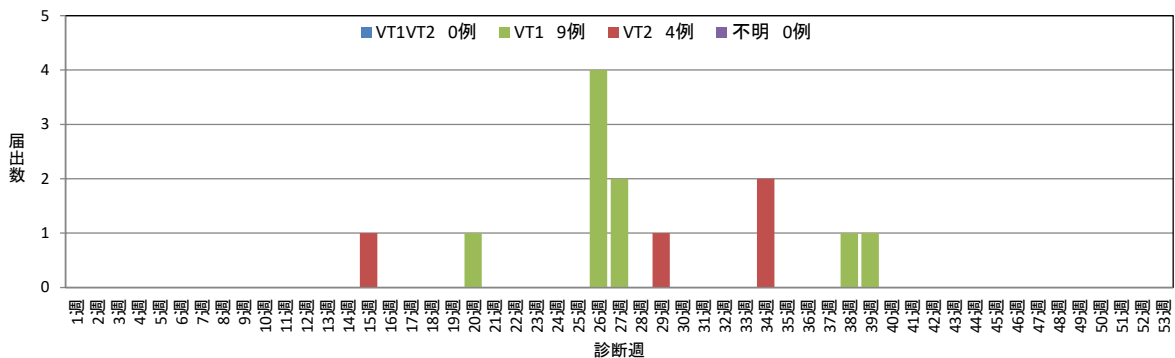
2024年千葉県 の腸管出血性大腸菌O157感染症 診断週別・VT型別届出数 68例



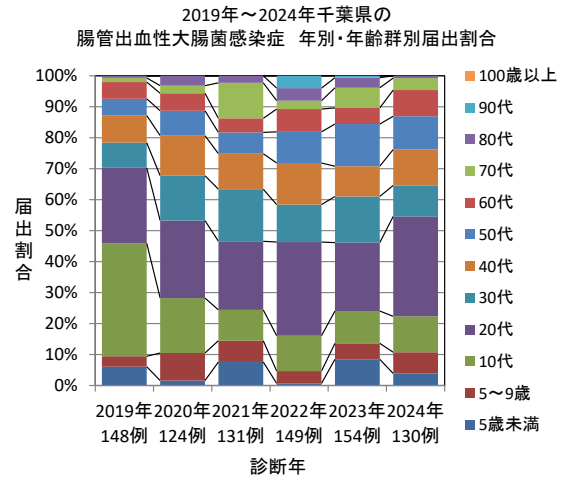
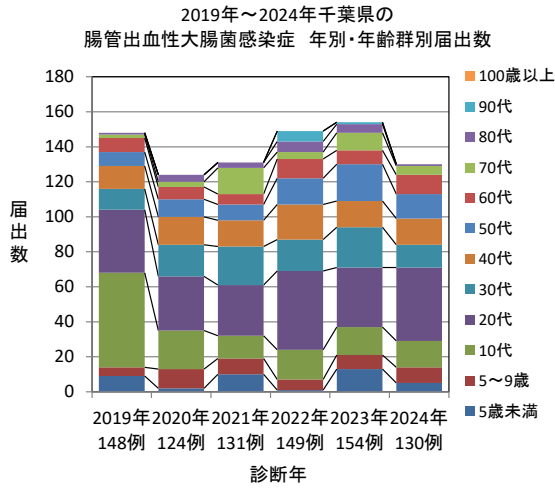
2024年千葉県 の腸管出血性大腸菌O111感染症 診断週別・VT型別届出数 4例



2024年千葉県 の腸管出血性大腸菌O26感染症 診断週別・VT型別届出数 13例



5. 年齢群別届出数・年齢群別届出割合・性別届出数



2019年～2024年39週千葉県の腸管出血性大腸菌感染症 年別・性別・年齢群別届出数

性別		2019年		2020年		2021年		2022年		2023年		2024年		合計	
		届出数	%	届出数	%	届出数	%	届出数	%	届出数	%	届出数	%	届出数	%
性別	男性	70	47.3	60	48.4	50	38.2	63	42.3	63	40.9	53	40.8	359	42.9
	女性	78	52.7	64	51.6	81	61.8	86	57.7	91	59.1	77	59.2	477	57.1
年齢群	5歳未満	9	6.1	2	1.6	10	7.6	1	0.7	13	8.4	5	3.8	40	4.8
	5～9歳	5	3.4	11	8.9	9	6.9	6	4.0	8	5.2	9	6.9	48	5.7
	10代	54	36.5	22	17.7	13	9.9	17	11.4	16	10.4	15	11.5	137	16.4
	20代	36	24.3	31	25.0	29	22.1	45	30.2	34	22.1	42	32.3	217	26.0
	30代	12	8.1	18	14.5	22	16.8	18	12.1	23	14.9	13	10.0	106	12.7
	40代	13	8.8	16	12.9	15	11.5	20	13.4	15	9.7	15	11.5	94	11.2
	50代	8	5.4	10	8.1	9	6.9	15	10.1	21	13.6	14	10.8	77	9.2
	60代	8	5.4	7	5.6	6	4.6	11	7.4	8	5.2	11	8.5	51	6.1
	70代	2	1.4	3	2.4	15	11.5	4	2.7	10	6.5	5	3.8	39	4.7
	80代	1	0.7	4	3.2	3	2.3	6	4.0	5	3.2	1	0.8	20	2.4
	90代	0	0.0	0	0.0	0	0.0	6	4.0	1	0.6	0	0.0	7	0.8
	100歳以上	0	0.0	0	0.0	0	0.0	0	0.0	0	0.0	0	0.0	0	0.0
合計		148	100.0	124	100.0	131	100.0	149	100.0	154	100.0	130	100.0	836	100.0