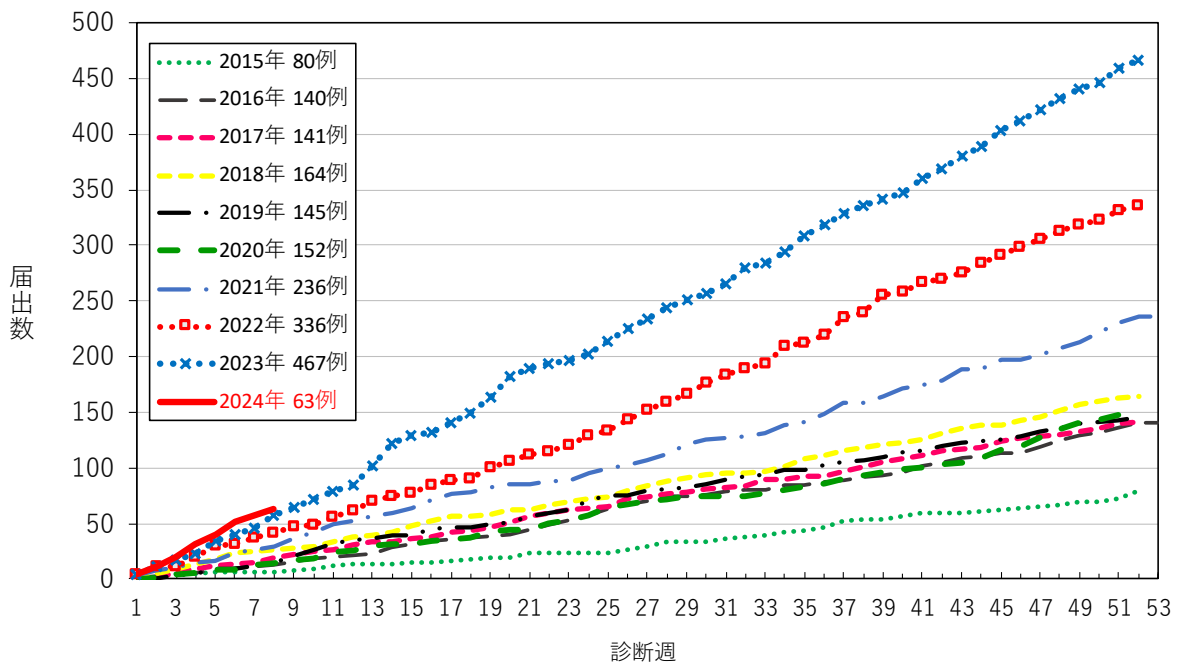


## 千葉県梅毒発生状況 2024年第8週

千葉県では、2024年第8週に5例届出があり、2024年の累計は63例となった。昨年2023年は1999年の現行感染症サーベイランス開始以降、最も届出数が多かったが、本年は第8週時点で昨年の同時期よりも届出数が多い（下図）。63例のうち、性別では男性が47例（75%）、女性が16例（25%）で男性が多い傾向がある。年齢群別で多いのは、男性は40代が15例、50代が13例、30代が9例であり、女性は20代が7例、30代が4例、10代が3例である。

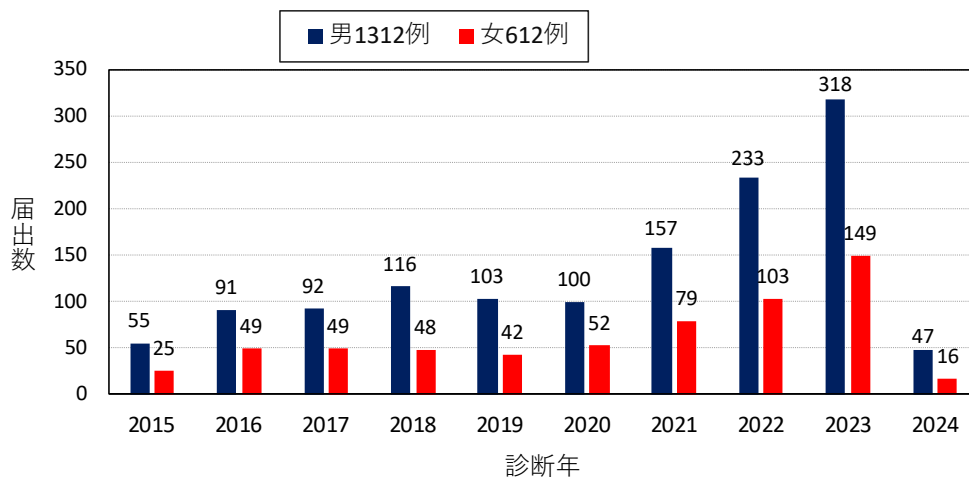
### 1. 届出状況

2015年～2024年第8週千葉県の梅毒年別累積届出数（n=1924）

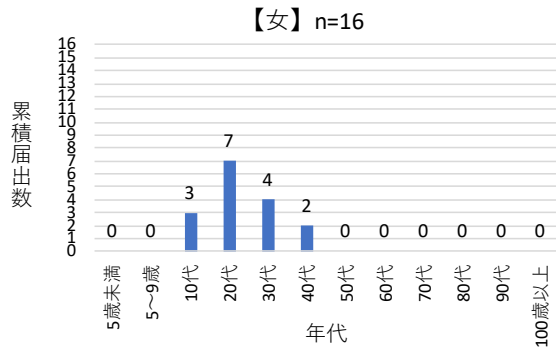
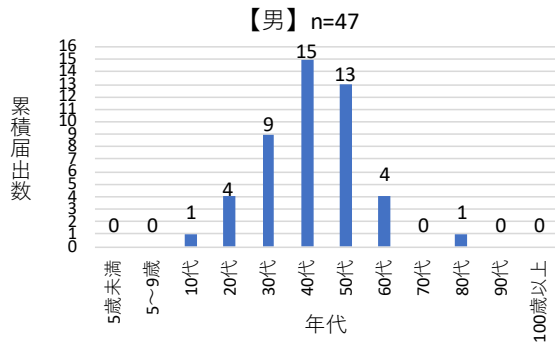


### 2. 診断年別性別届出数

千葉県の各診断年における梅毒男女別届出数（n=1924）

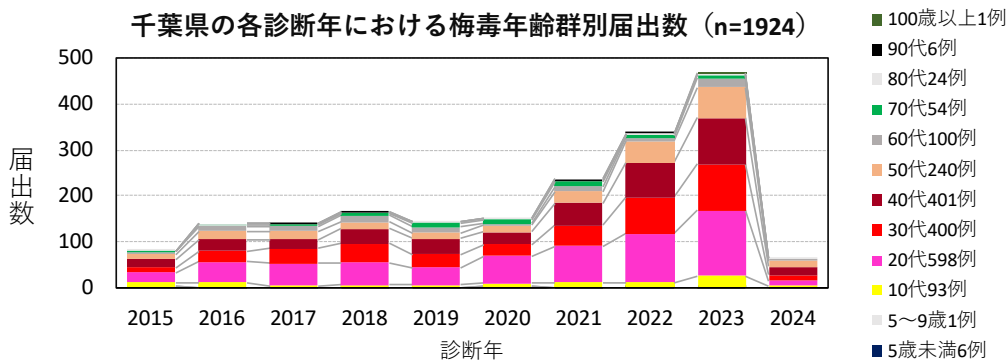


### 3. 2024年の性別年代別届出数

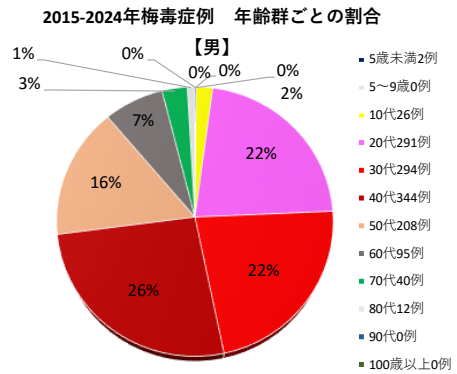
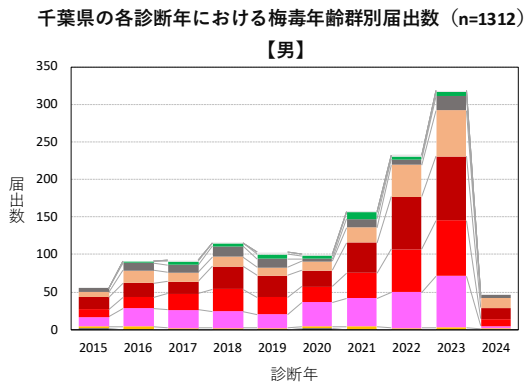


### 4. 診断年別年齢群別届出数

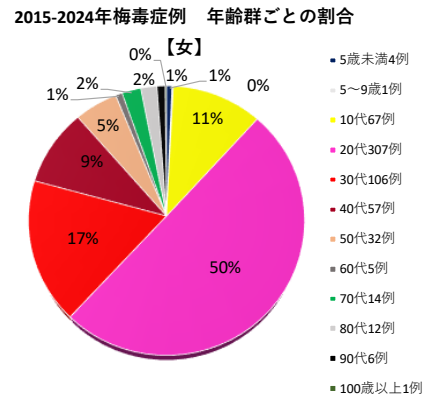
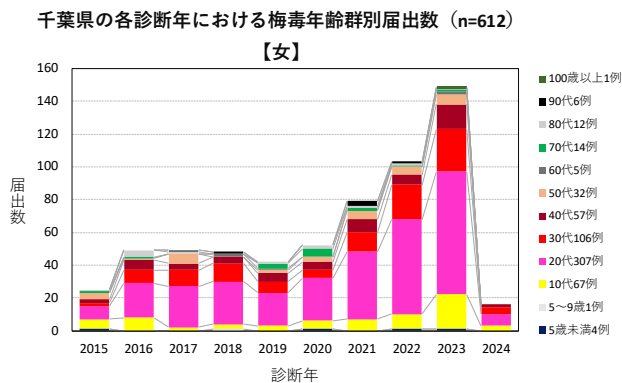
#### ① 全体



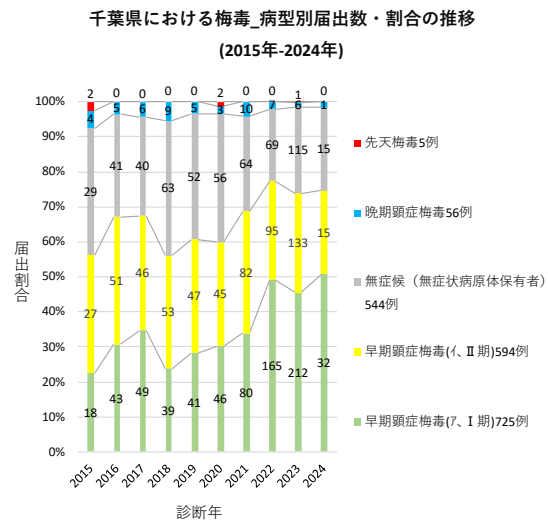
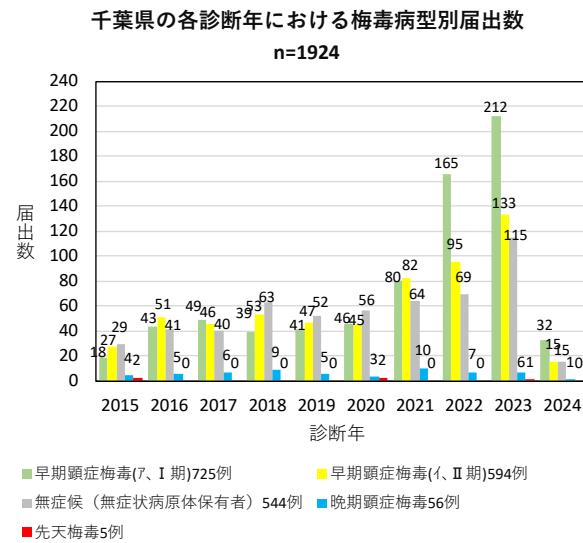
#### ② 男性



#### ③ 女性

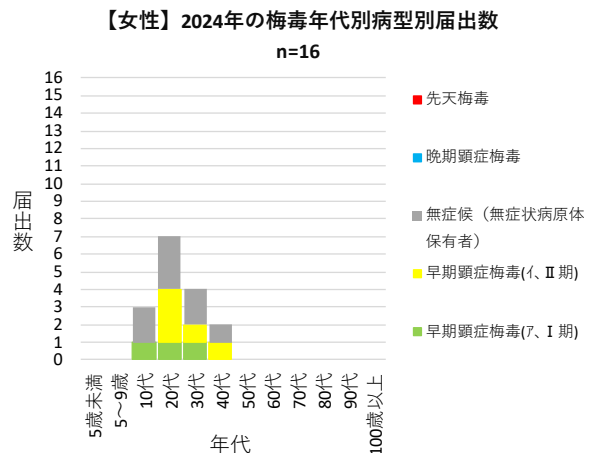
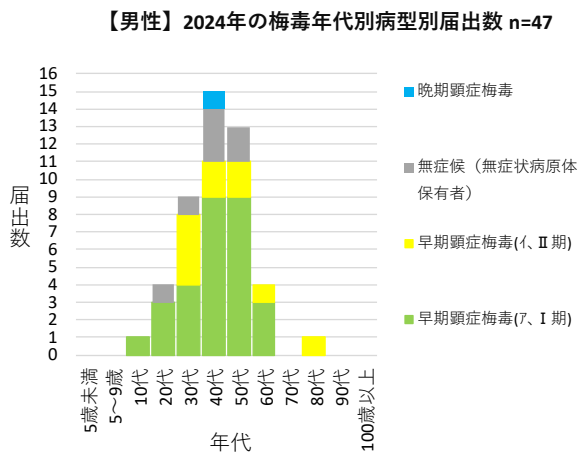


## 5. 診断年別病型別届出数

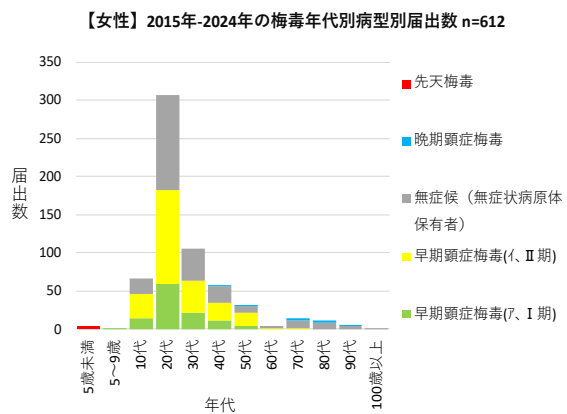
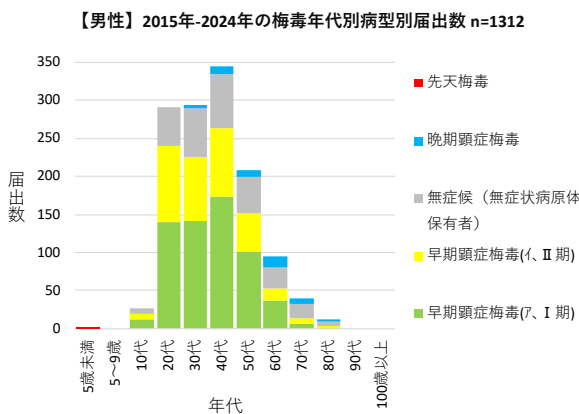


## 6. 年代別病型別届出数

### ① 2024年の年代別病型別届出数(男女別)



### ② 2015年から2024年までの年代別病型別届出数(男女別)



7. 診断年別保健所別届出数

2015年～2024年8週 千葉県 の梅毒 年別・保健所別届出数

保健所	2015年	2016年	2017年	2018年	2019年	2020年	2021年	2022年	2023年	2024年	合計
習志野	7	8	14	13	16	16	24	37	29	7	171
市川	16	16	15	23	13	15	13	20	29	8	168
松戸	7	28	18	27	30	25	29	44	44	6	258
野田	1	2	2	1	0	2	2	5	7	1	23
印旛	5	10	12	11	9	9	27	29	45	4	161
香取	0	1	0	2	0	1	0	0	5	2	11
海匝	5	1	0	4	2	3	8	9	9	0	41
山武	1	2	3	3	0	5	2	4	11	1	32
長生	1	0	0	3	1	1	1	1	1	2	11
夷隅	0	2	0	0	0	0	1	2	2	0	7
安房	2	6	0	5	2	2	7	4	1	0	29
君津	4	4	4	9	4	2	10	14	23	3	77
市原	3	4	8	6	6	4	10	11	24	2	78
千葉市	13	29	33	23	34	25	47	53	71	9	337
船橋市	8	15	15	17	14	21	32	38	71	12	243
柏市	7	12	17	17	14	21	23	65	95	6	277
合計	80	140	141	164	145	152	236	336	467	63	1924