

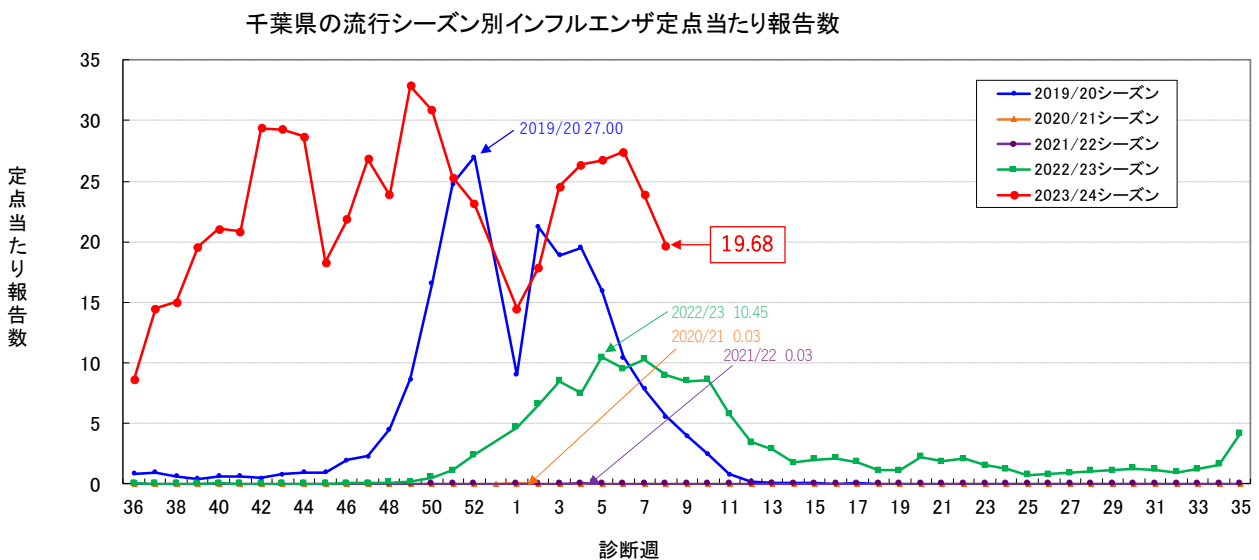
2023/24 シーズン 千葉県インフルエンザ発生状況 2024年第8週

2024年第8週の県全体の定点当たり報告数は、2024年第7週の23.86人から減少し、19.68人であった。報告数が多かった地域は、君津(32.15)、船橋市(30.53)、松戸(26.10)保健所管内であった。

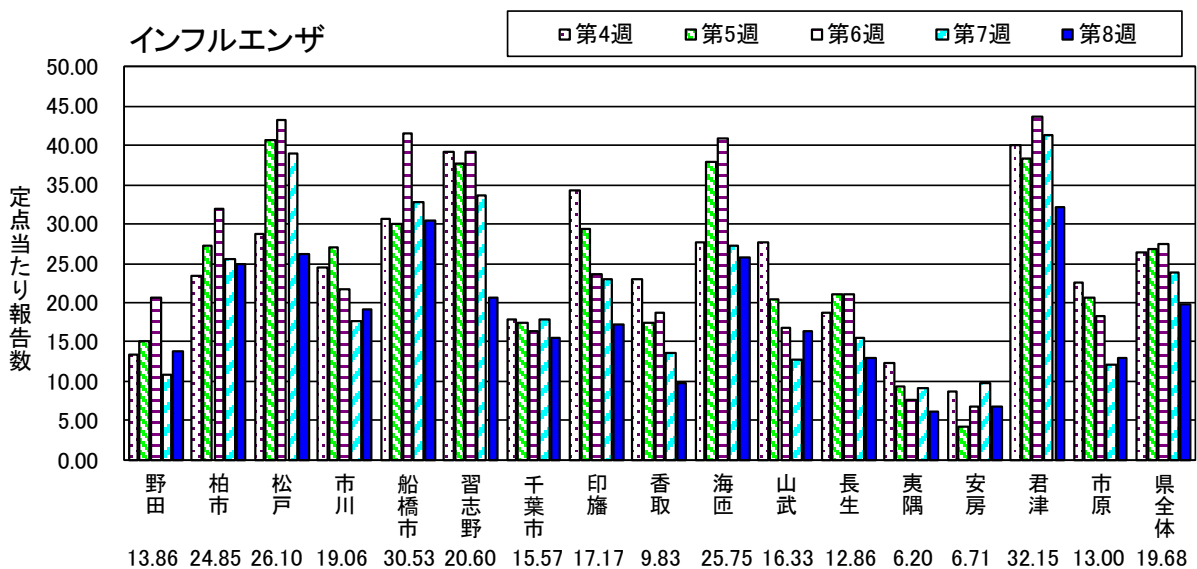
2024年第8週の小児科・インフルエンザ定点医療機関の協力による迅速診断結果については、3,632例中A型360例(9.9%)、B型3,074例(84.6%)、A and B型2例(0.1%)、A or B型196例(5.4%)であり、B型の割合が増加した。

2023/24シーズン合計では、104,445例中A型82,180例(78.7%)、B型16,104例(15.4%)、A and B型69例、A or B型6,092例(5.8%)であった。

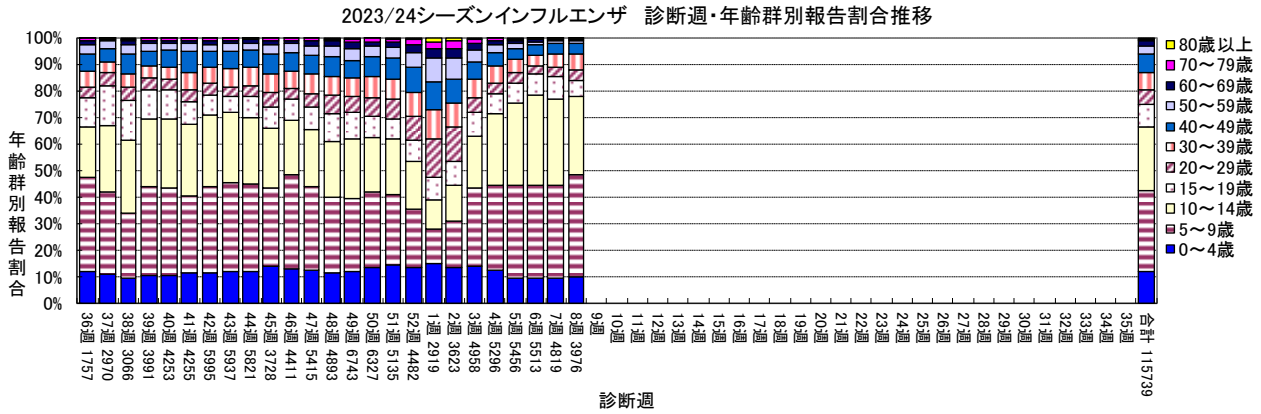
1. 千葉県のインフルエンザ流行シーズン別定点当たり報告数



2. 直近5週の保健所別インフルエンザ定点当たり報告数



3. 診断週別・年齢群別報告割合推移



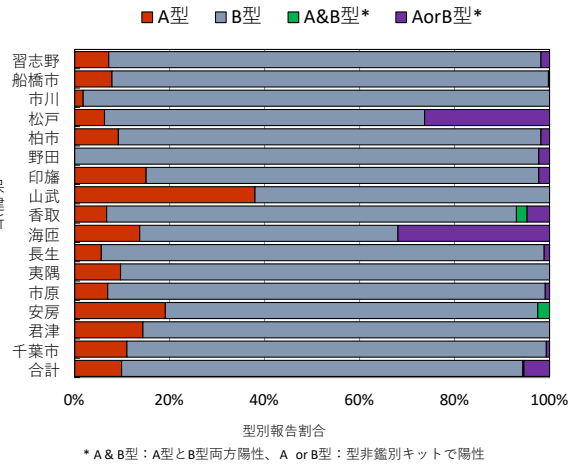
4. 定点医療機関における迅速診断結果

インフルエンザ迅速診断結果(第8週)

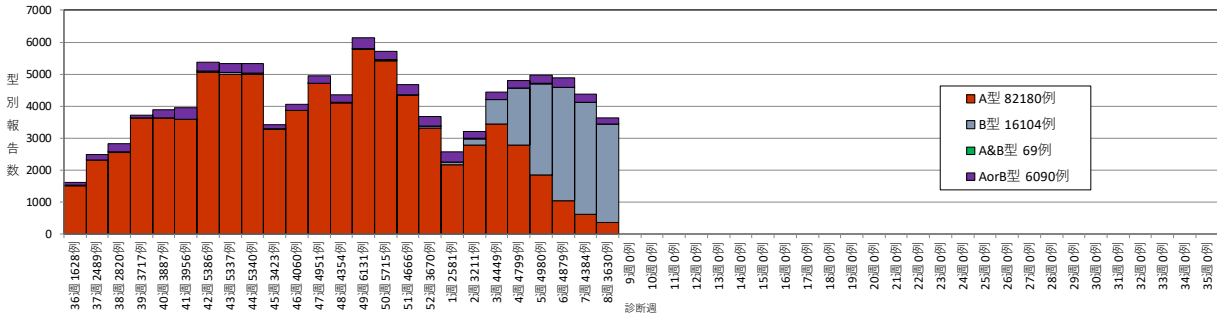
	総数	A型	B型	A&B型*	AorB型*
習志野	292	21	266	0	5
船橋市	503	40	462	0	1
市川	259	5	254	0	0
松戸	536	34	362	0	140
柏市	237	22	211	0	4
野田	97	0	95	0	2
印旛	377	57	312	0	8
山武	97	37	60	0	0
香取	44	3	38	1	2
海匝	94	13	51	0	30
長生	90	5	84	0	1
夷隅	31	3	28	0	0
市原	128	9	118	0	1
安房	42	8	33	1	0
君津	413	60	353	0	0
千葉市	392	43	347	0	2
合計	3,632	360	3,074	2	196

* A & B型: A型とB型両方陽性、A or B型: 型非鑑別キットで陽性

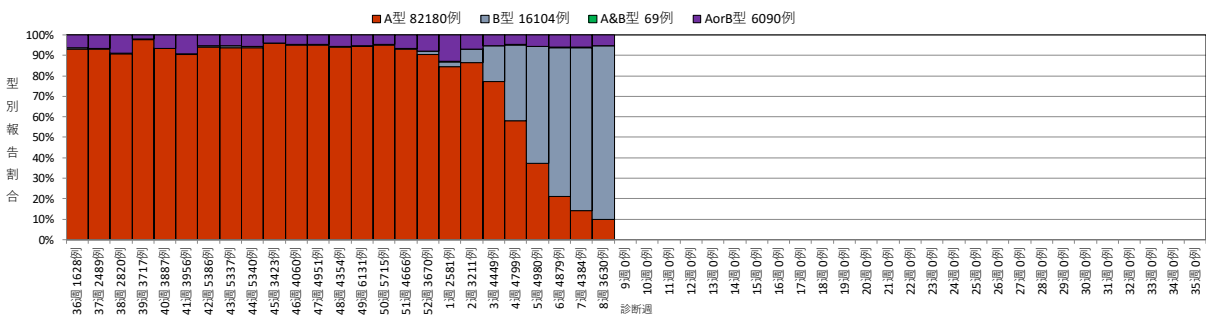
2024年8週インフルエンザ型別迅速診断報告割合



2023/24シーズン千葉県におけるインフルエンザ型別迅速診断報告数



2023/24シーズン千葉県におけるインフルエンザ型別迅速診断報告割合



5. 定点医療機関からのコメント

- インフルエンザ A 型:3 人 B 型:20 人 インフルエンザ B 型+溶連菌:9 歳女、7 歳男
(柏市保健所管内医療機関)
- インフルエンザ A 型成人 2 名、B 型成人 7 名小児 38 名。咽頭炎型のアデノウィルス 14 名うち
B 型インフルエンザの重複 2 名(柏市保健所管内医療機関)
- 今週は前週に比べて全体に落ち着いておりました。インフルエンザ A1 名、B13 名
(市川保健所管内医療機関)
- 20 歳代 女性 1 名⇒コロナ・インフル同時感染者(印旛保健所管内医療機関)
- インフルエンザ全例 A-B+ 臨床経過より診断 1 名 やや減少傾向
(印旛保健所管内医療機関)
- インフルエンザ 臨床診断例 6 人 A 型 0 人 B 型 10 人 AB 型 1 人 型不明 2 人 上記以
外にインフルエンザ B、コロナ抗原同時陽性 1 人(香取保健所管内医療機関)
- A 型:0 人 B 型:3 名 AorB:30 名 臨床診断:6 名 インフルエンザ感染 39 名 先週と横ば
い(海匝保健所管内医療機関)
- インフルエンザ A 0 名 インフルエンザ B 2 名は家族が確定診断にて臨床診断 インフルエ
ンザ B と COVID-19 同時罹患 1 名(君津保健所管内医療機関)
- A 型インフルエンザ 16 名 B 型インフルエンザ 38 名 溶連菌と B 型インフルエンザ同時感染
1 名(君津保健所管内医療機関)
- インフルエンザ A 型 5 人 B 型 31 人、7 歳男児 covid19(+)+FluB(+)、1 歳男児 covid19(+)+
FluA(+)(君津保健所管内医療機関)

6. 千葉県インフルエンザによる週別入院患者概況(基幹定点9機関からの報告)

2023/24シーズン千葉県インフルエンザによる週別入院患者概況(基幹定点9機関からの報告)

	合計	年齢別内訳												入院時の状況(一部重複あり)			
		1歳未満	1-4歳	5-9歳	10-19歳	20-29歳	30-39歳	40-49歳	50-59歳	60-69歳	70-79歳	80歳以上	ICU入室	人工呼吸器の利用	頭部CT検査等	いずれにも該当せず	
シーズン合計	450	26	77	89	37	7	12	7	22	26	58	89	29	21	126	313	
36週	3	0	1	1	0	0	0	0	0	0	0	1	0	0	2	1	
37週	5	1	1	1	0	0	1	0	1	0	0	0	0	0	0	5	
38週	7	0	1	2	1	0	0	0	0	0	1	2	0	0	2	5	
39週	0	0	0	0	0	0	0	0	0	0	0	0	0	0	0	0	
40週	7	0	2	2	1	0	0	0	0	0	0	2	0	0	1	6	
41週	14	2	1	1	1	1	2	1	1	0	3	1	1	1	3	11	
42週	20	0	3	8	2	0	1	0	0	0	2	4	1	1	5	15	
43週	17	1	3	3	2	1	0	0	0	1	2	4	3	1	7	10	
44週	26	2	5	8	3	0	0	2	2	0	1	3	2	2	6	20	
45週	11	2	4	2	1	0	1	0	0	1	0	0	1	1	5	6	
46週	28	1	4	5	2	0	1	1	0	2	6	6	3	2	8	19	
47週	19	4	1	5	3	0	0	0	1	1	1	3	0	0	4	15	
48週	14	0	3	4	0	0	0	0	1	2	2	2	2	1	7	7	
49週	38	1	9	8	2	1	0	1	2	0	5	9	1	1	12	26	
50週	20	0	3	3	0	0	2	0	1	2	3	6	1	2	4	14	
51週	28	2	8	4	3	1	0	0	2	2	2	4	1	1	8	19	
52週	25	1	3	5	3	1	0	1	1	3	3	4	4	3	9	13	
1週	39	3	6	2	2	0	1	1	3	4	5	12	3	1	10	28	
2週	20	1	4	1	1	0	0	0	1	2	7	3	3	2	9	10	
3週	28	1	4	3	1	0	0	0	1	1	6	11	1	0	7	20	
4週	29	1	4	4	3	0	2	0	2	1	6	6	1	1	7	22	
5週	17	0	3	3	2	0	0	0	2	2	2	3	1	0	4	13	
6週	9	0	1	4	1	0	0	0	1	0	0	2	0	0	2	7	
7週	12	1	2	4	2	2	0	0	0	1	0	0	0	1	2	9	
8週	14	2	1	6	1	0	1	0	0	1	1	1	0	0	2	12	

千葉県のインフルエンザ施設別発生状況

厚生労働省 インフルエンザに関する報道発表資料

URL : https://www.mhlw.go.jp/stf/seisakunitsuite/bunya/kenkou_iryuu/kenkou/kekkaku-kansenshou01/houdou.html