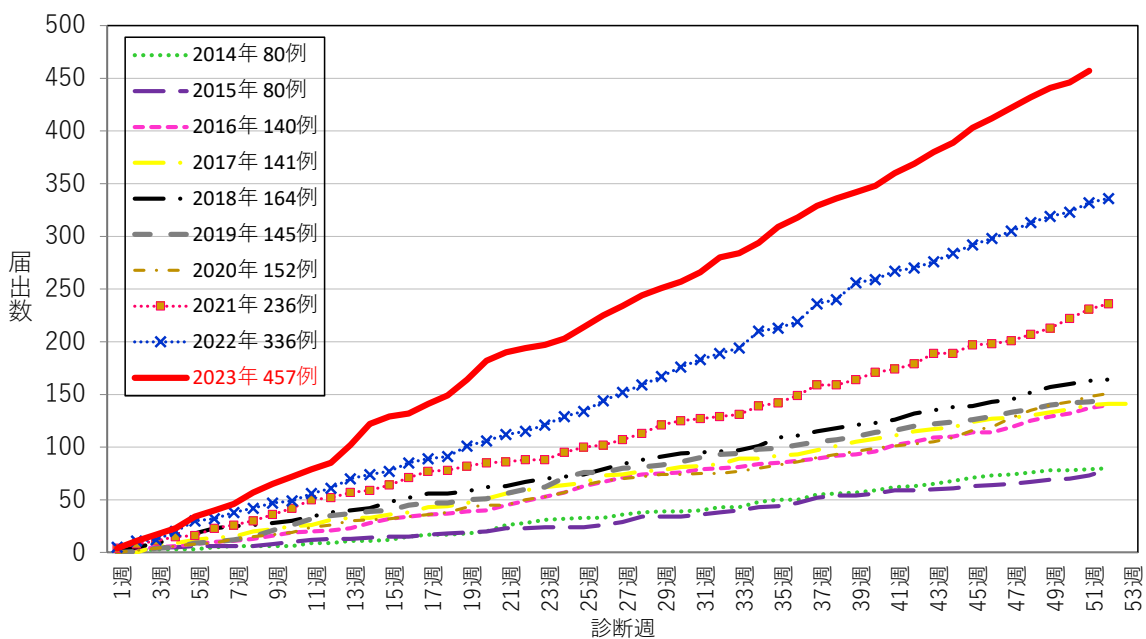


## 千葉県梅毒発生状況 2023年第51週

千葉県では、2023年第51週に11例届出があり、2023年の累計は457例となった。昨年2022年は1999年の現行感染症サーベイランス開始以降、最も届出数が多かったが、本年は第39週時点で昨年の年間届出数を上回り、過去最多の届出数を更新した(下図)。457例のうち、性別では男性が309例(68%)、女性が148例(32%)で男性が多い傾向がある。年齢群別では、男性は20代~50代の患者が多い傾向があるが、女性は10代~30代の患者が多く、特に20代の患者が多い傾向が見られている。

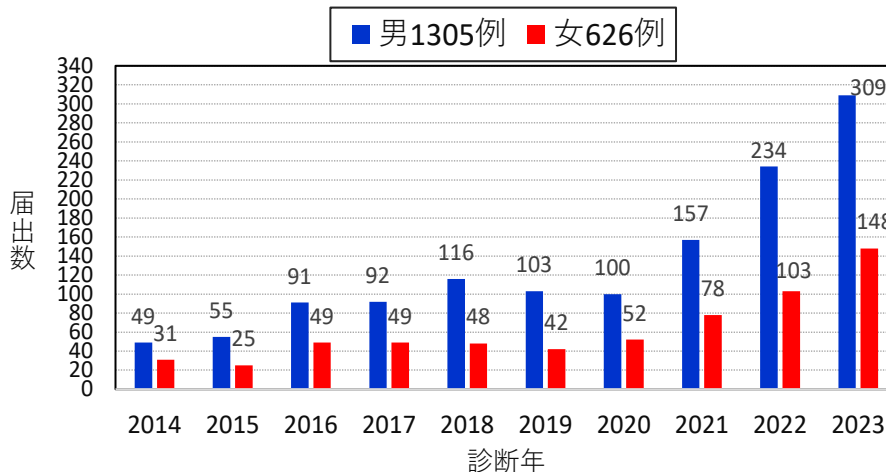
### 1. 届出状況

2014年~2023年第51週千葉県の梅毒年別累積届出数 (n=1931)



### 2. 診断年別性別届出数

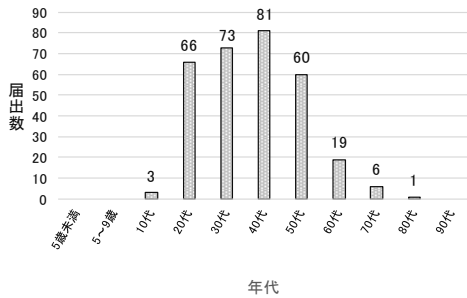
千葉県の各診断年における梅毒男女別届出数 (n=1931)



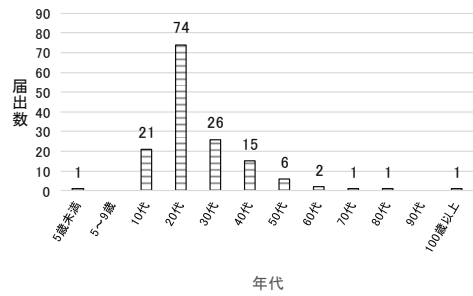
### 3. 2023年の性別年代別届出数

2023年第51週千葉県梅毒年代別届出数

【男】 n=309



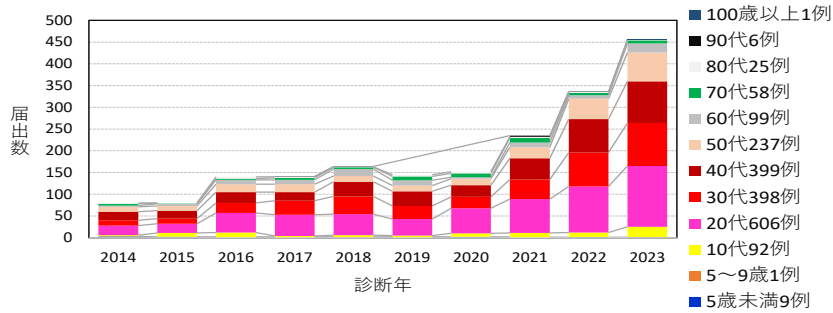
【女】 n=148



### 4. 診断年別年齢群別届出数

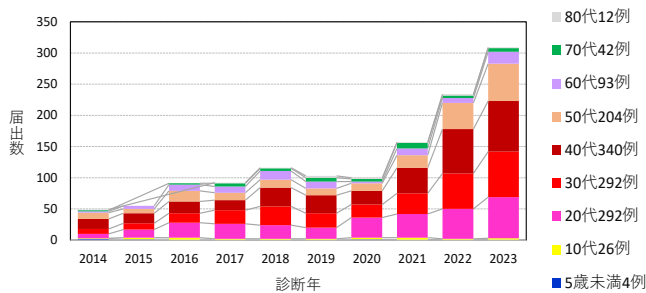
#### ① 全体

千葉県の各診断年における梅毒年齢群別届出数 (n=1931)

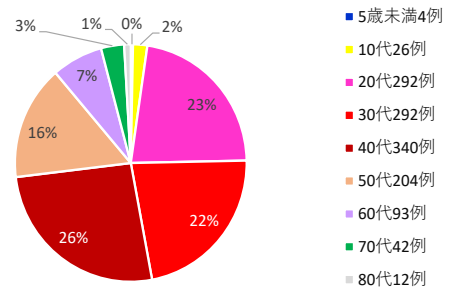


#### ② 男性

千葉県の各診断年における梅毒年齢群別届出数 (n=1305) 【男】

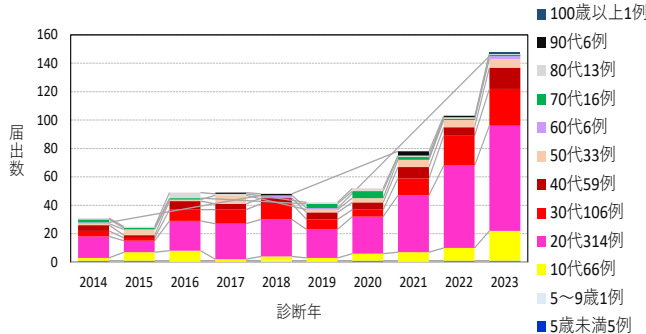


2014-2023年梅毒症例\_年齢群ごとの割合【男】

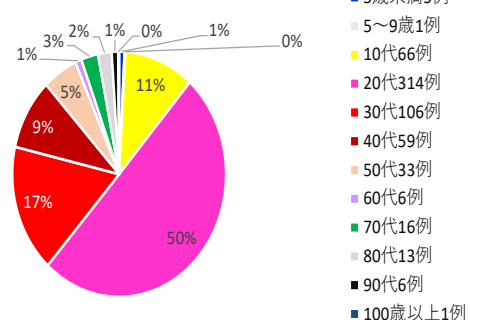


#### ③ 女性

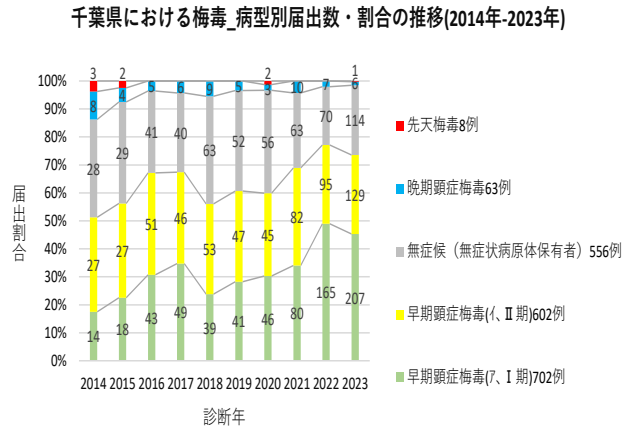
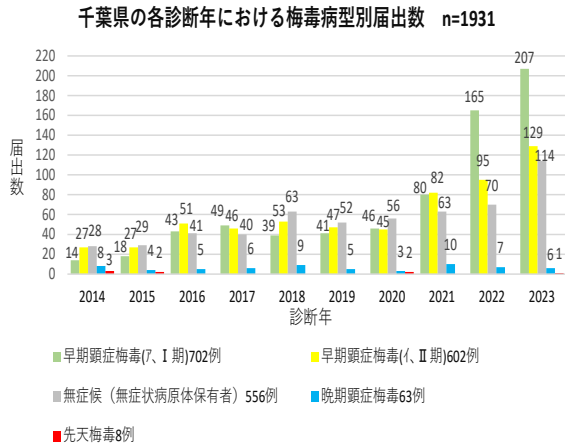
千葉県の各診断年における梅毒年齢群別届出数 (n=626) 【女】



2014-2023年梅毒症例\_年齢群ごとの割合【女】

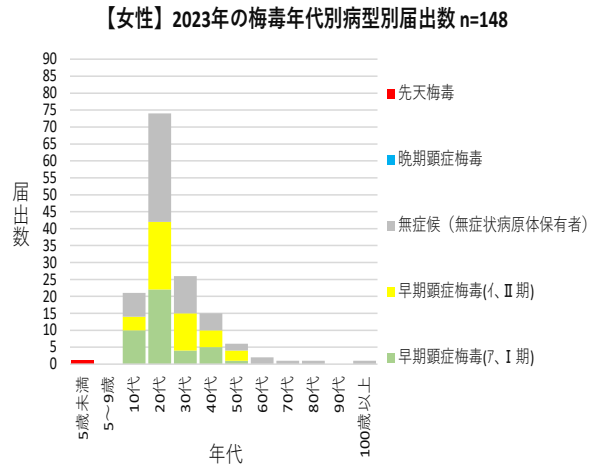
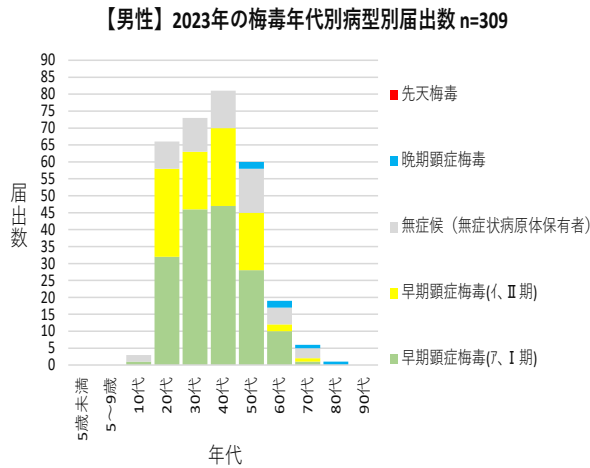


## 5. 診断年別病型別届出数

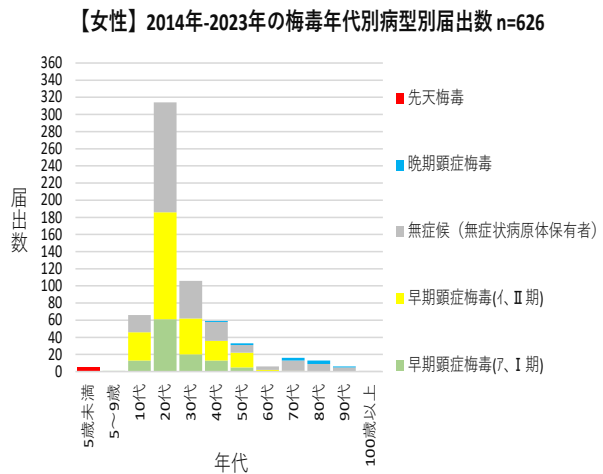
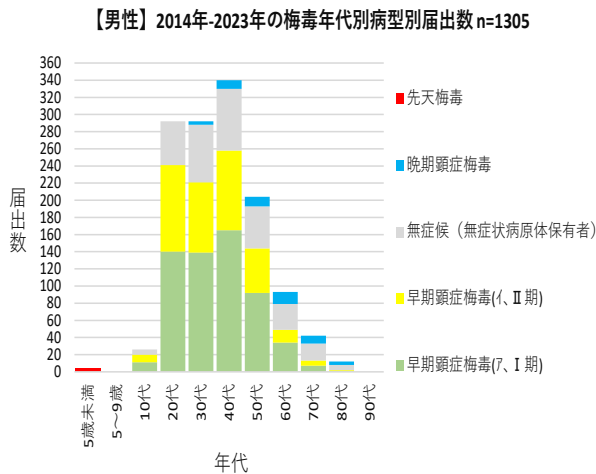


## 6. 年代別病型別届出数

### ① 2023年の年代別病型別届出数(男女別)



### ② 2014年から2023年までの年代別病型別届出数(男女別)



## 7. 診断年別保健所別届出数

2014年～2023年第51週 千葉県の梅毒 年別・保健所別届出数

保健所	2014年	2015年	2016年	2017年	2018年	2019年	2020年	2021年	2022年	2023年	合計
習志野	6	7	8	14	13	16	16	24	37	29	170
市川	9	16	16	15	23	13	15	13	20	28	168
松戸	7	7	28	18	27	30	25	29	44	43	258
野田	3	1	2	2	1	0	2	2	5	7	25
印旛	8	5	10	12	11	9	9	27	29	45	165
香取	3	0	1	0	2	0	1	0	0	5	12
海匝	3	5	1	0	4	2	3	8	9	9	44
山武	0	1	2	3	3	0	5	2	4	11	31
長生	0	1	0	0	3	1	1	1	1	1	9
夷隅	0	0	2	0	0	0	0	1	2	2	7
安房	5	2	6	0	5	2	2	7	4	1	34
君津	1	4	4	4	9	4	2	10	14	22	74
市原	4	3	4	8	6	6	4	10	11	24	80
千葉市	15	13	29	33	23	34	25	47	53	68	340
船橋市	10	8	15	15	17	14	21	32	38	71	241
柏市	6	7	12	17	17	14	21	23	65	91	273
合計	80	80	140	141	164	145	152	236	336	457	1931