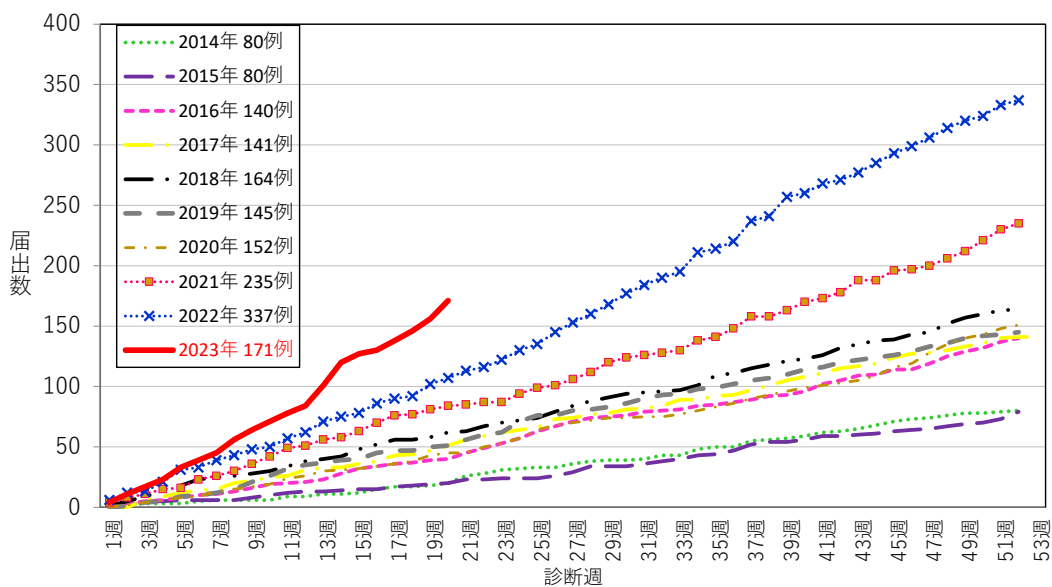


千葉県 の梅毒発生状況 2023年20週

千葉県では、2023年20週に15例届出があり、2023年の累計は171例となった。昨年2022年は1999年の現行感染症サーベイランス開始以降、最も多い337例の届出があったが、本年はそれを上回る速度で患者が報告されている(下図)。171例のうち、性別では男性が111例(65%)、女性が60例(35%)で男性が多い傾向があり、年齢群別では男性が20代~50代の患者が多い傾向があるが、女性は特に20代の割合が多い傾向が見られている。

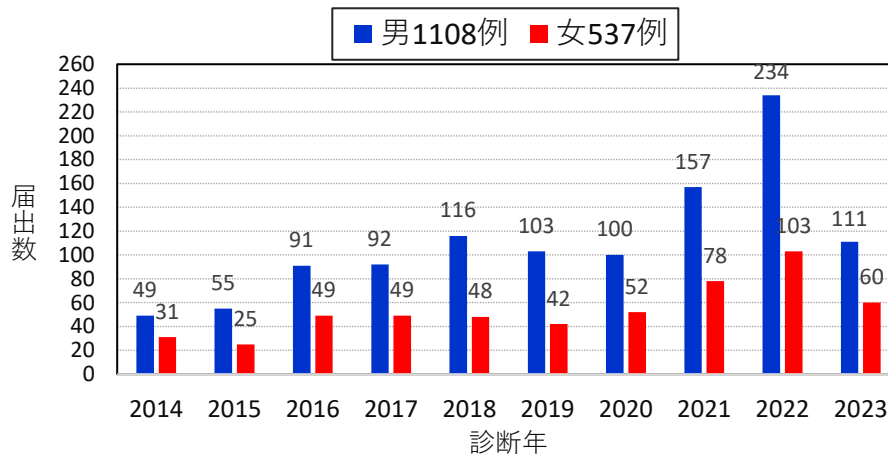
1. 届出状況

2014年~2023年20週千葉県の梅毒年別累積届出数 (n=1645)



2. 診断年別性別届出数

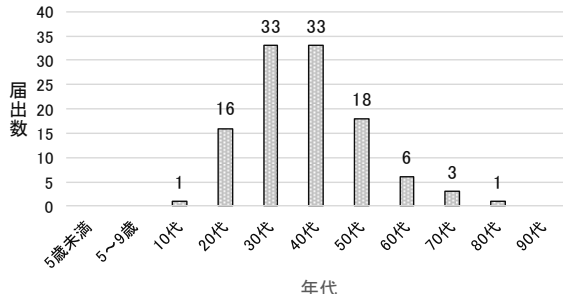
千葉県の各診断年における梅毒男女別届出数 (n=1645)



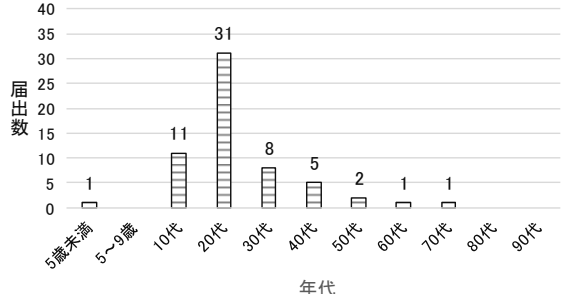
3. 2023年の性別年代別届出数

2023年20週 千葉県梅毒年代別届出数

【男】 n=111



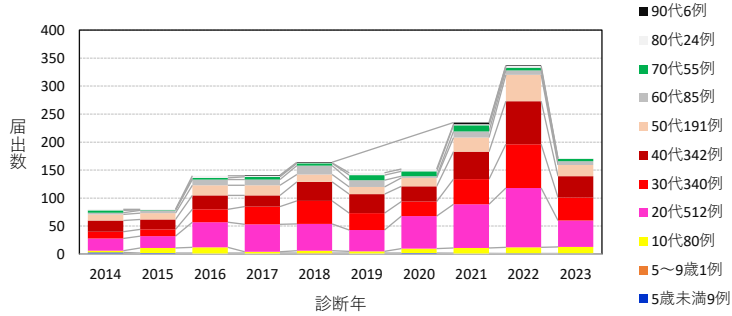
【女】 n=60



4. 診断年別年齢群別届出数

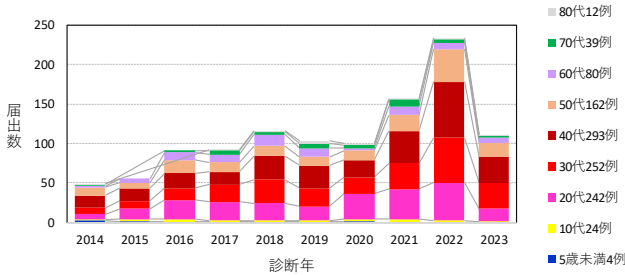
①全体

千葉県の各診断年における梅毒年齢群別届出数 (n=1645)

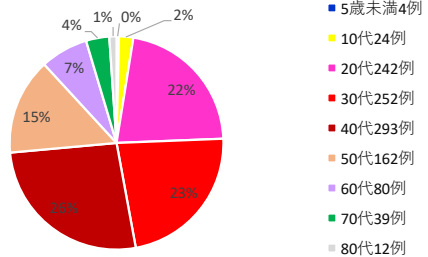


②男性

千葉県の各診断年における梅毒年齢群別届出数 (n=1108) 【男】

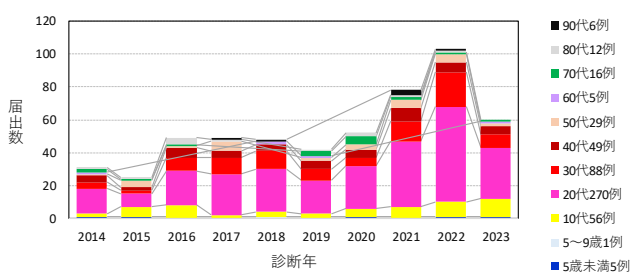


2014-2023年梅毒症例 年齢群ごとの割合 【男】

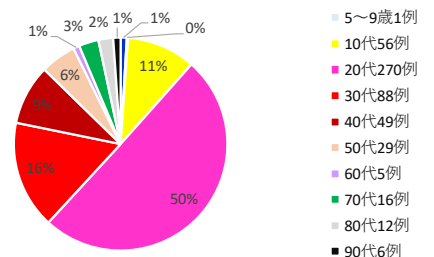


③女性

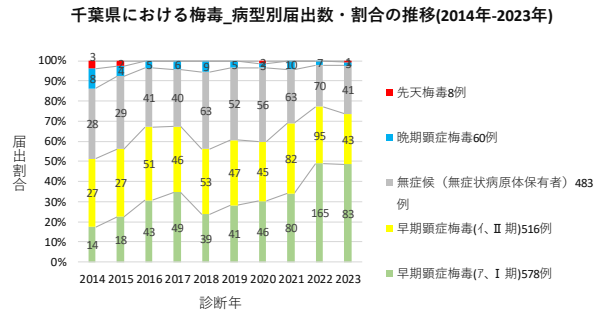
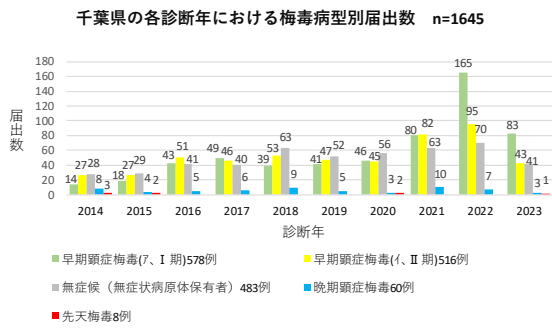
千葉県の各診断年における梅毒年齢群別届出数 (n=537) 【女】



2014-2023年梅毒症例年齢群ごとの割合 【女】

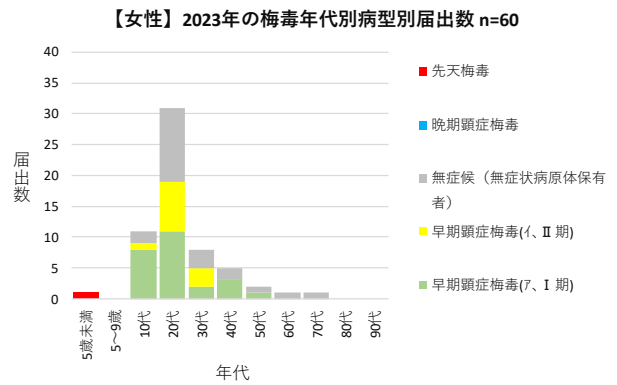
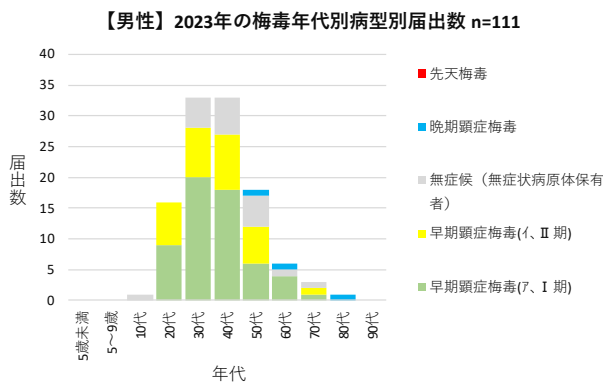


5. 診断年別病型別届出数

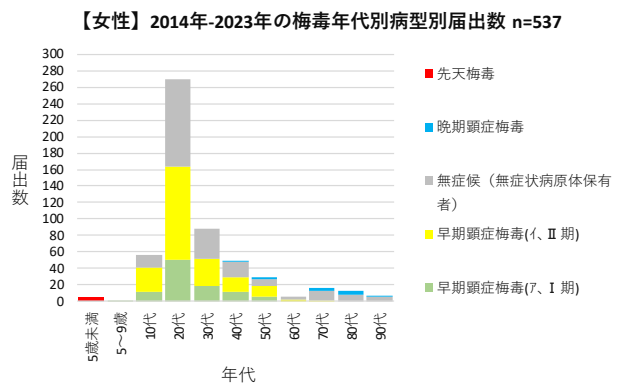
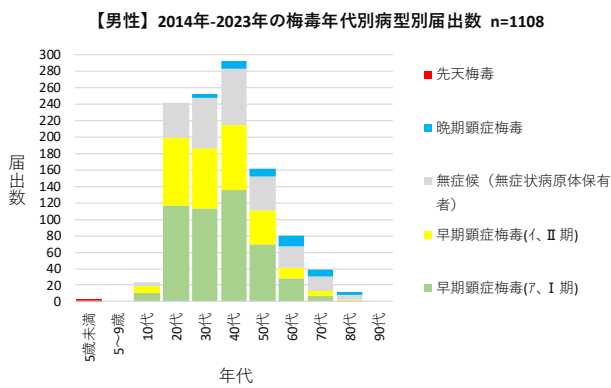


6. 年代別病型別届出数

①2023年の梅毒年代別病型別届出数



②2014年から2023年までの梅毒年代別届出数(男女別)



7. 診断年別保健所別届出数

2014年～2023年20週 千葉県 の梅毒 年別・保健所別届出数

保健所	2014年	2015年	2016年	2017年	2018年	2019年	2020年	2021年	2022年	2023年	合計
習志野	6	7	8	14	13	16	16	24	37	11	152
市川	9	16	16	15	23	13	15	12	20	12	151
松戸	7	7	28	18	27	30	25	29	44	19	234
野田	3	1	2	2	1	0	2	2	5	2	20
印旛	8	5	10	12	11	9	9	27	30	23	144
香取	3	0	1	0	2	0	1	0	0	0	7
海匝	3	5	1	0	4	2	3	8	9	3	38
山武	0	1	2	3	3	0	5	2	4	3	23
長生	0	1	0	0	3	1	1	1	1	0	8
夷隅	0	0	2	0	0	0	0	1	2	2	7
安房	5	2	6	0	5	2	2	7	4	0	33
君津	1	4	4	4	9	4	2	10	14	7	59
市原	4	3	4	8	6	6	4	10	11	9	65
千葉市	15	13	29	33	23	34	25	47	53	26	298
船橋市	10	8	15	15	17	14	21	32	38	28	198
柏市	6	7	12	17	17	14	21	23	65	26	208
合計	80	80	140	141	164	145	152	235	337	171	1645