

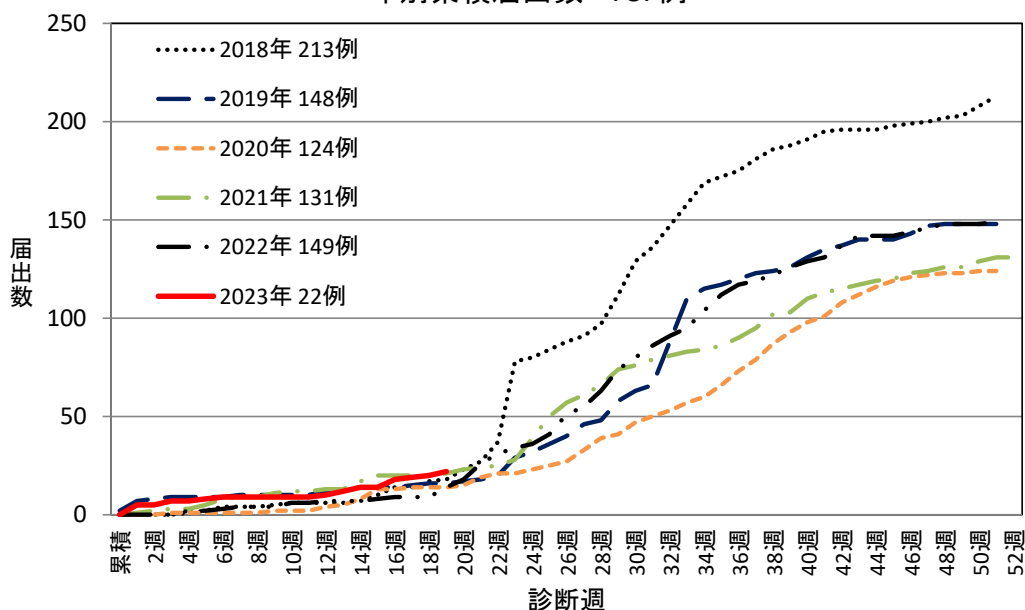
# 千葉県 の腸管出血性大腸菌感染症発生状況 2023年20週

千葉県では、2023年20週に県内医療機関から2例の届出があり、2023年の累計は22例となった。

2023年19週の全国における発生状況は計32例の届出があり、近隣都県では埼玉県で3例、神奈川県で3例、茨城県で2例、東京都で1例の届出があった。2023年19週時点の累積報告数は409例であった。

## 1. 届出状況

2018年～2023年20週千葉県 の腸管出血性大腸菌感染症  
年別累積届出数 787例

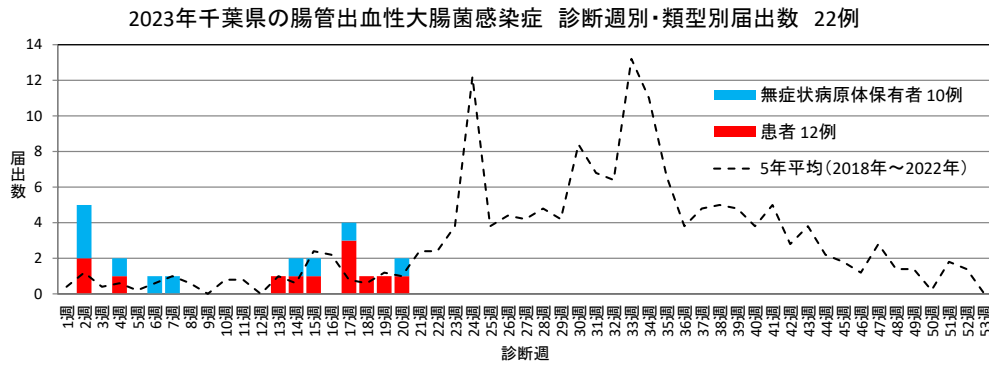


## 2. 年別・保健所別届出数

2018年～2023年20週千葉県 の腸管出血性大腸菌感染症 年別・保健所別届出数

	2018年	2019年	2020年	2021年	2022年	2023年	合計
習志野	7	5	5	6	6	1	30
市川	14	14	12	15	20	2	77
松戸	20	36	20	12	32	5	125
野田	3	7	1	2	1	0	14
印旛	21	20	14	11	9	1	76
香取	1	3	1	1	4	0	10
海匝	2	1	0	9	6	0	18
山武	1	0	1	9	0	1	12
長生	5	3	2	1	1	0	12
夷隅	1	0	3	3	0	1	8
安房	65	2	5	0	0	0	72
君津	11	6	13	8	3	1	42
市原	9	4	2	6	3	0	24
千葉市	24	19	20	25	29	4	121
船橋市	14	15	17	16	31	5	98
柏市	15	13	8	7	4	1	48
合計	213	148	124	131	149	22	787

3. 診断週別類型別届出数

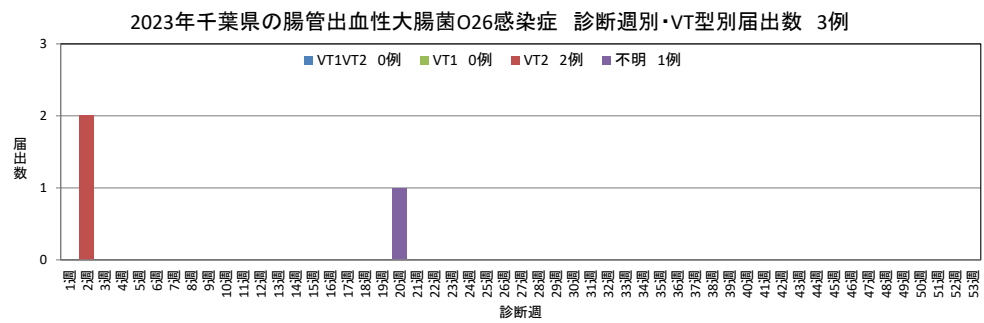
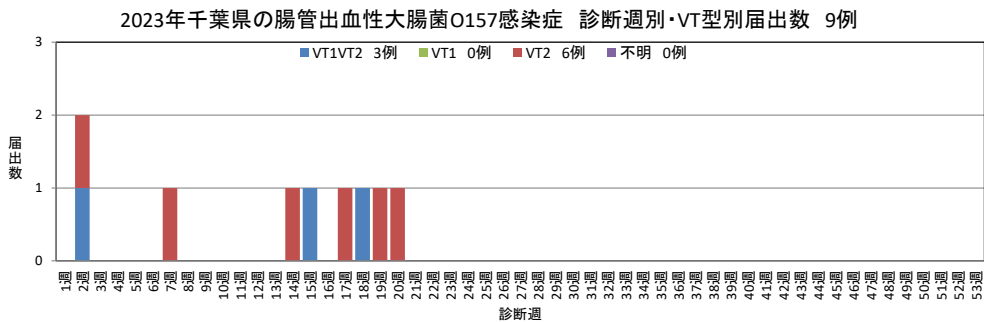


4. 血清群別届出数(O血清群が複数報告された場合はそれぞれ計上)

O157・VT1VT2 (3例)、O157・VT2 (6例 +1)

O111・VT1 (1例)

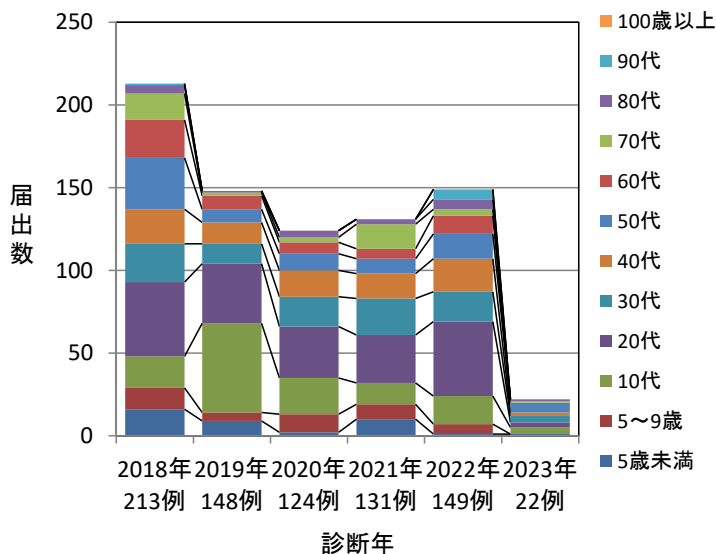
O26・VT2 (2例)、O26・VT型不明 (1例 +1)



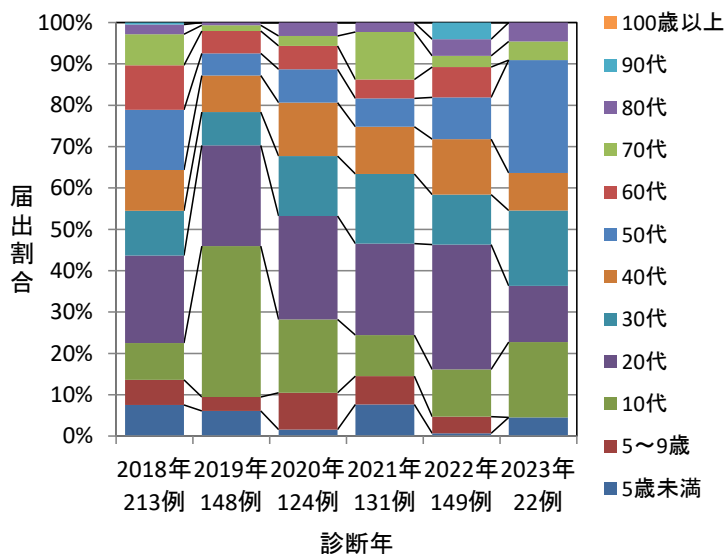
その他、O血清群不明 VT1VT2 (2例)、O血清群不明 VT1 (4例)、O血清群不明 VT2 (1例)、O145VT型不明 (1例)、O128VT1VT2 (1例)

5. 年齢群別届出数・年齢群別届出割合・性別届出数

2018年～2023年千葉県の  
腸管出血性大腸菌感染症 年別・年齢群別届出数



2018年～2023年千葉県の  
腸管出血性大腸菌感染症 年別・年齢群別届出割合



2018年～2023年20週千葉県の腸管出血性大腸菌感染症 年別・性別・年齢群別届出数

		2018年		2019年		2020年		2021年		2022年		2023年		合計	
		届出数	%	届出数	%	届出数	%	届出数	%	届出数	%	届出数	%	届出数	%
性別	男性	104	48.8	70	47.3	60	48.4	50	38.2	63	42.3	12	54.5	359	45.6
	女性	109	51.2	78	52.7	64	51.6	81	61.8	86	57.7	10	45.5	428	54.4
年齢群	5歳未満	16	7.5	9	6.1	2	1.6	10	7.6	1	0.7	1	4.5	39	5.0
	5～9歳	13	6.1	5	3.4	11	8.9	9	6.9	6	4.0	0	0.0	44	5.6
	10代	19	8.9	54	36.5	22	17.7	13	9.9	17	11.4	4	18.2	129	16.4
	20代	45	21.1	36	24.3	31	25.0	29	22.1	45	30.2	3	13.6	189	24.0
	30代	23	10.8	12	8.1	18	14.5	22	16.8	18	12.1	4	18.2	97	12.3
	40代	21	9.9	13	8.8	16	12.9	15	11.5	20	13.4	2	9.1	87	11.1
	50代	31	14.6	8	5.4	10	8.1	9	6.9	15	10.1	6	27.3	79	10.0
	60代	23	10.8	8	5.4	7	5.6	6	4.6	11	7.4	0	0.0	55	7.0
	70代	16	7.5	2	1.4	3	2.4	15	11.5	4	2.7	1	4.5	41	5.2
	80代	5	2.3	1	0.7	4	3.2	3	2.3	6	4.0	1	4.5	20	2.5
	90代	1	0.5	0	0.0	0	0.0	0	0.0	6	4.0	0	0.0	7	0.9
	100歳以上	0	0.0	0	0.0	0	0.0	0	0.0	0	0.0	0	0.0	0	0.0
	合計	213	100.0	148	100.0	124	100.0	131	100.0	149	100.0	22	100.0	787	100.0