

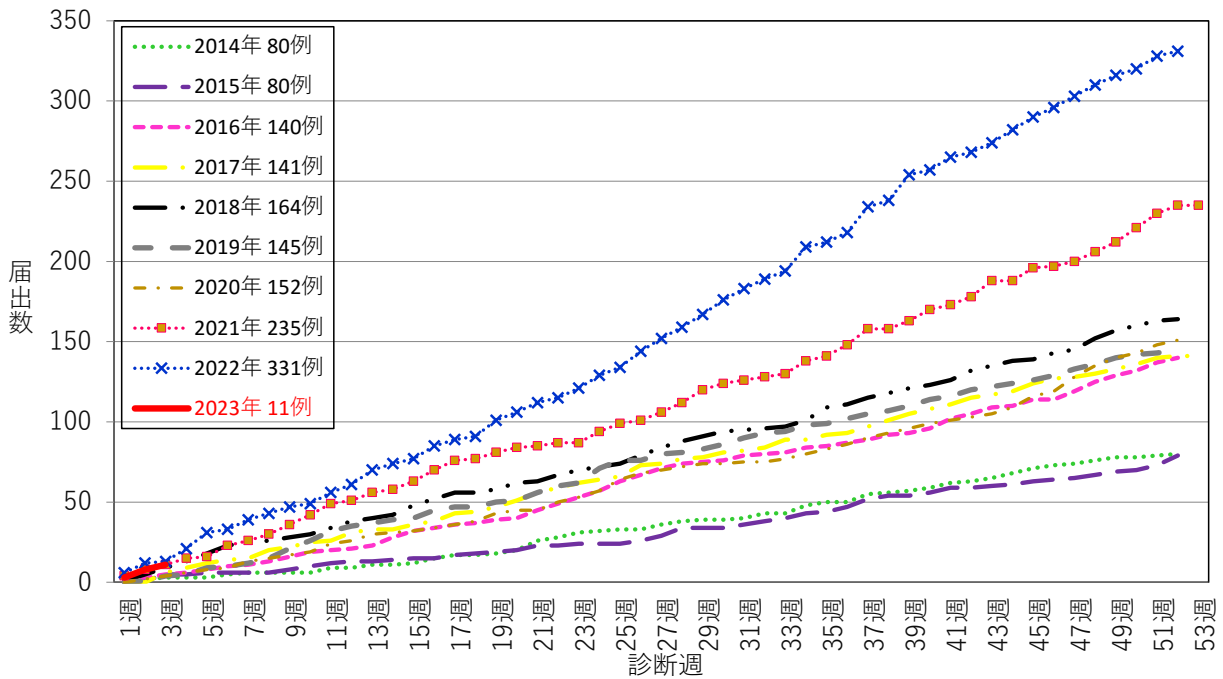
千葉県 の梅毒発生状況 2023年3週

千葉県では、2023年3週に3例届出があり、2023年の累計は11例であった。

2022年の累計は331例であり、1999年の現行サーベイランス開始以降過去最多であった。性別では男性が228例、女性が103例で男性が多い傾向があり、年齢群別では男性が20代~50代の患者が多い傾向があるが、女性は特に20代の割合が多い傾向が見られた。

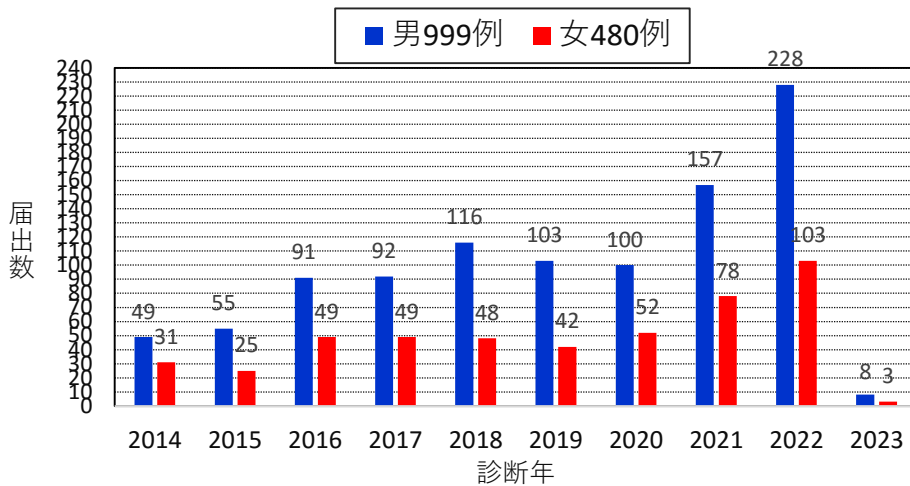
1. 届出状況

2014年～2023年3週千葉県の梅毒年別累積届出数 (N=1479)



2. 診断年別性別届出数

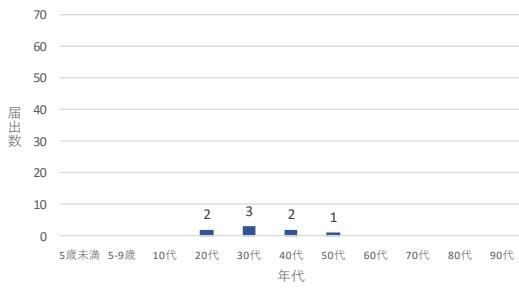
千葉県の各診断年における梅毒男女別届出数 (N=1479)



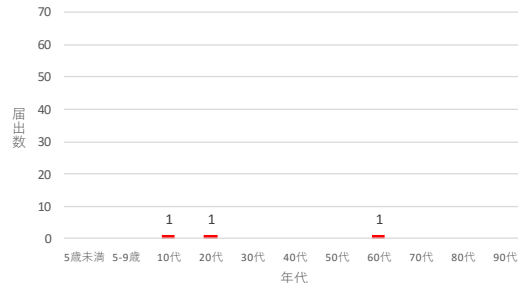
3. 2023年の性別年代別届出数

2023年3週 千葉県梅毒年代別届出数

【男】 N=8



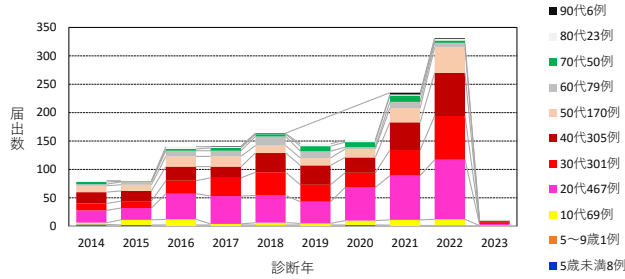
【女】 N=3



4. 診断年別年齢群別届出数

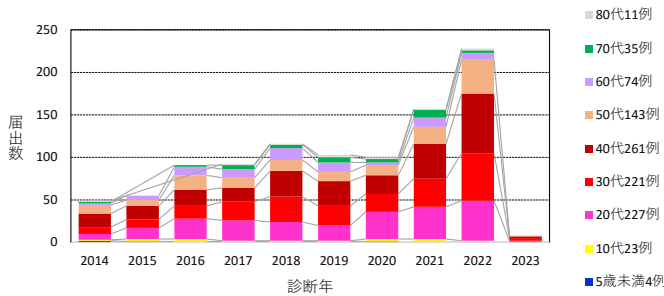
①全体

千葉県の各診断年における梅毒年齢群別届出数 (N=1479)

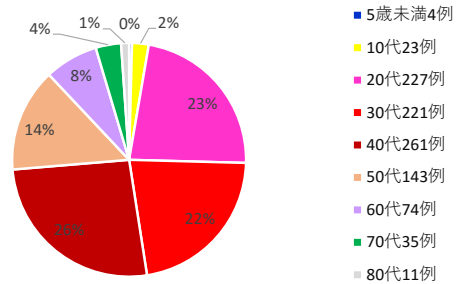


②男性

千葉県の各診断年における梅毒年齢群別届出数 (N=999) 【男】

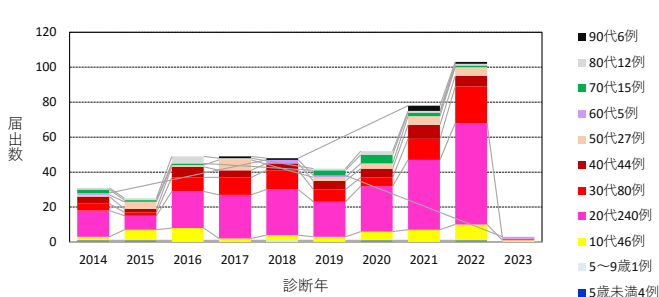


2013-2022年梅毒症例_年齢群ごとの割合【男】

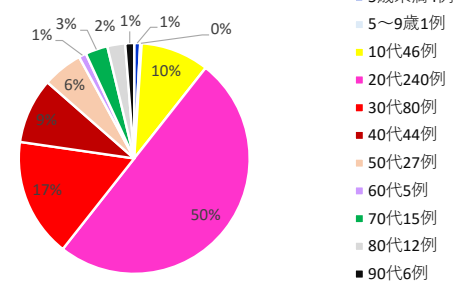


③女性

千葉県の各診断年における梅毒年齢群別届出数 (N=480) 【女】

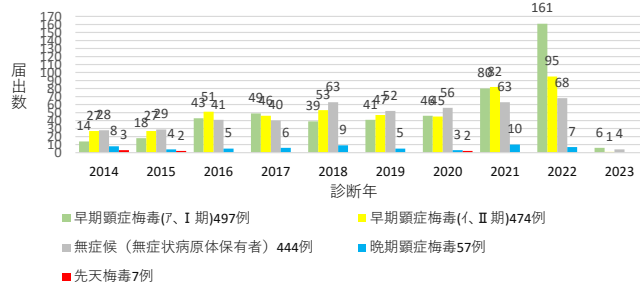


2013-2022年梅毒症例_年齢群ごとの割合【女】

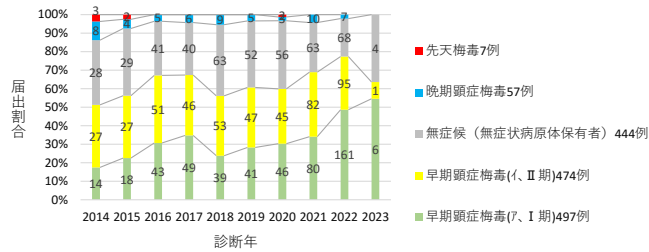


5. 診断年別病型別届出数

千葉県各診断年における梅毒病型別届出数 N=1479



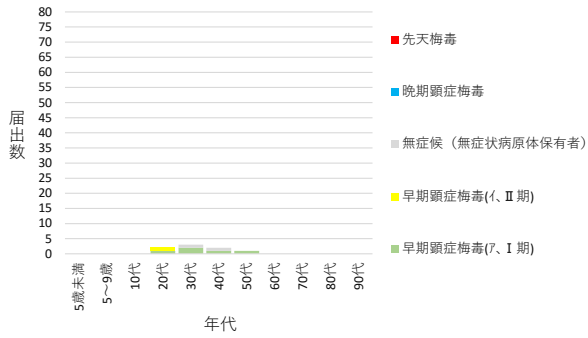
千葉県における梅毒_病型別届出数・割合の推移(2014年-2022年)



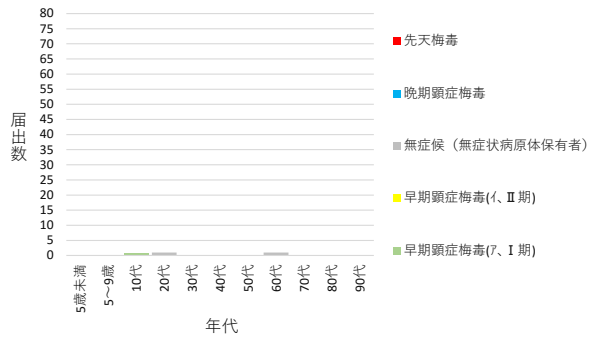
6. 年代別病型別届出数

①2023年の梅毒年代別病型別届出数

【男性】2023年の梅毒年代別病型別届出数 N=8

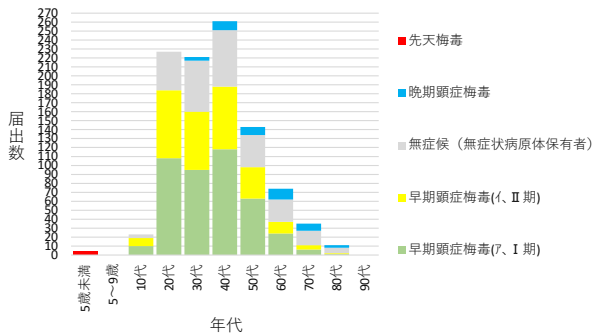


【女性】2023年の梅毒年代別病型別届出数 N=3

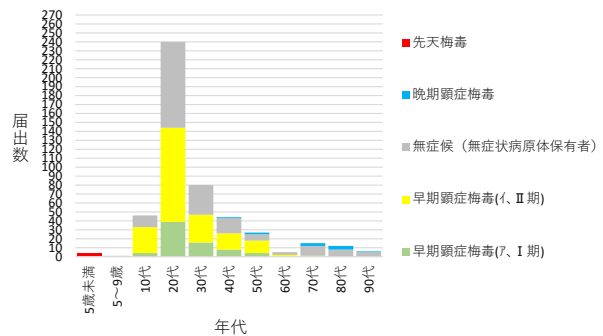


②2014年から2023年までの梅毒年代別届出数

【男性】2014年-2023年の梅毒年代別病型別届出数 N=999



【女性】2014年-2023年の梅毒年代別病型別届出数 N=480



7. 診断年別保健所別届出数

2014年～2023年3週 千葉県 の梅毒 年別・保健所別届出数

保健所	2014年	2015年	2016年	2017年	2018年	2019年	2020年	2021年	2022年	2023年	合計
習志野	6	7	8	14	13	16	16	24	37	0	141
市川	9	16	16	15	23	13	15	12	20	2	141
松戸	7	7	28	18	27	30	25	29	43	1	215
野田	3	1	2	2	1	0	2	2	5	0	18
印旛	8	5	10	12	11	9	9	27	28	2	121
香取	3	0	1	0	2	0	1	0	0	0	7
海匝	3	5	1	0	4	2	3	8	9	0	35
山武	0	1	2	3	3	0	5	2	4	0	20
長生	0	1	0	0	3	1	1	1	1	0	8
夷隅	0	0	2	0	0	0	0	1	2	0	5
安房	5	2	6	0	5	2	2	7	4	0	33
君津	1	4	4	4	9	4	2	10	14	1	53
市原	4	3	4	8	6	6	4	10	11	0	56
千葉市	15	13	29	33	23	34	25	47	52	3	274
船橋市	10	8	15	15	17	14	21	32	38	0	170
柏市	6	7	12	17	17	14	21	23	63	2	182
合計	80	80	140	141	164	145	152	235	331	11	1479