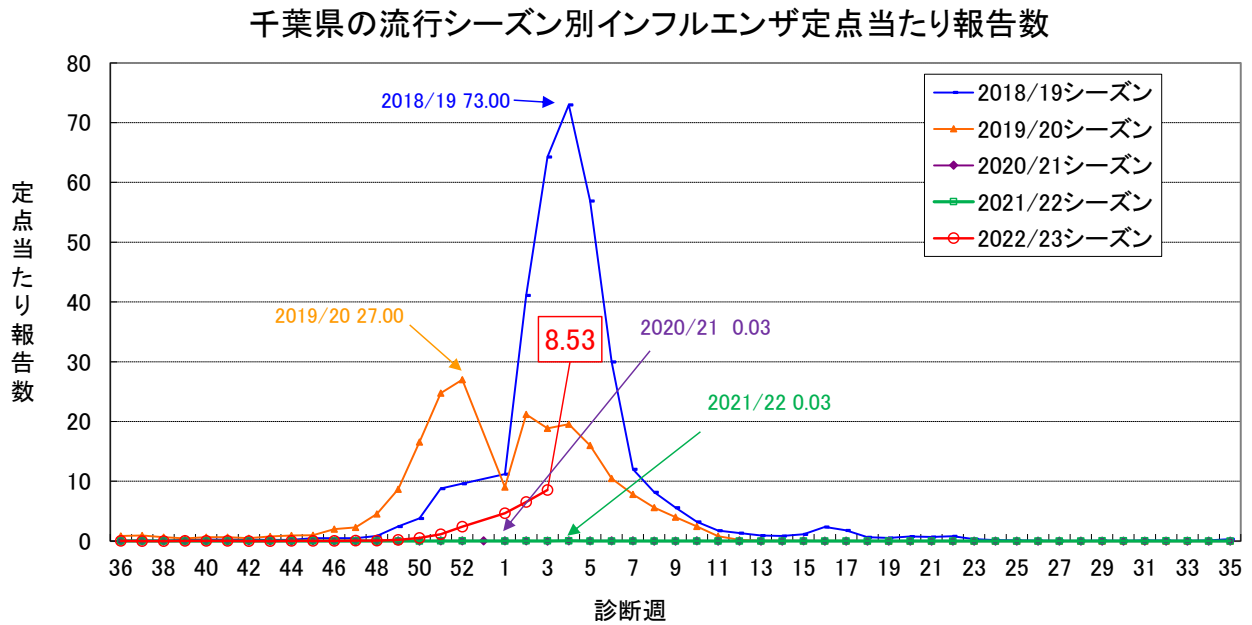


## 2022/23 シーズン 千葉県インフルエンザ発生状況 2023年3週

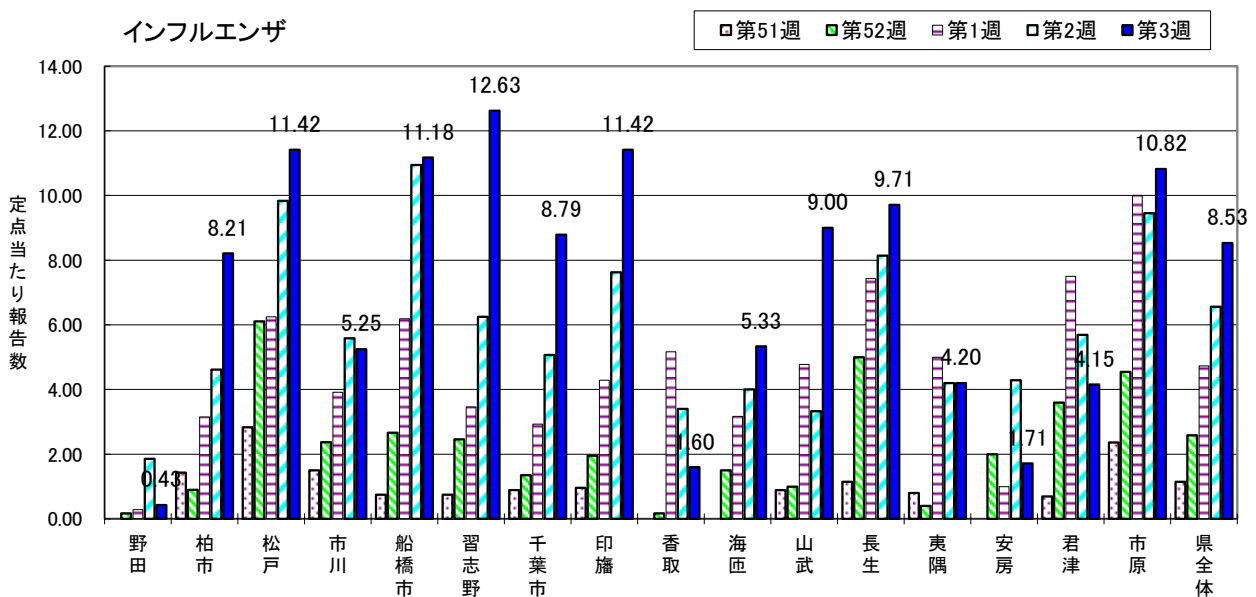
2023年3週の県全体の定点当たり報告数は、2023年2週の6.55から増加し8.53であった。発生報告が多かった地域は習志野(12.63)、松戸(11.42)、印旛(11.42)保健所管内であった。

2022/23シーズンの小児科・インフルエンザ定点医療機関の協力による迅速診断結果については、4694例中A型4100例(87.3%)、B型44例(0.9%)、A and B型5例(0.1%)、A or B型545例(11.6%)であった。

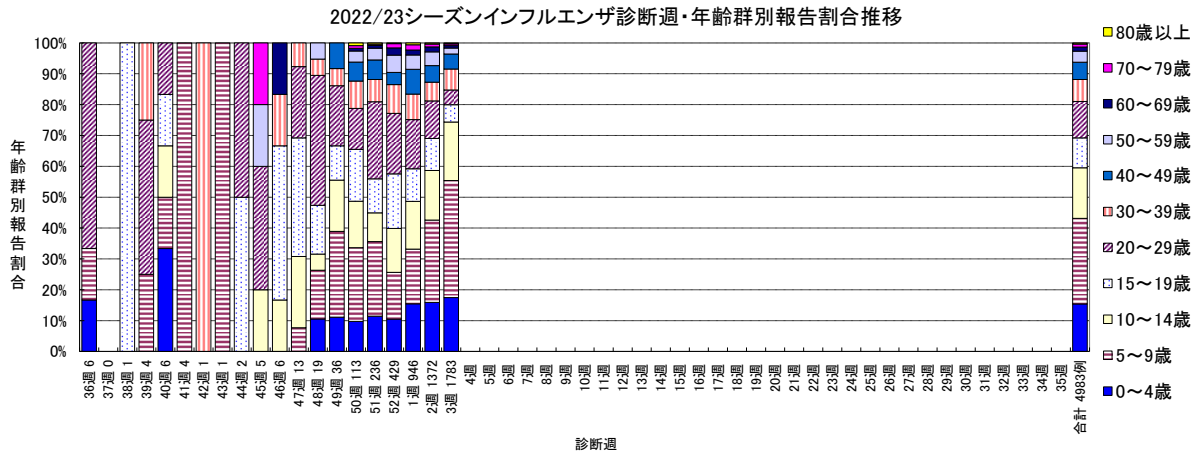
### 1. 千葉県のインフルエンザ流行シーズン別定点当たり報告数



### 2. 直近5週の保健所別インフルエンザ定点当たり報告数



### 3. 診断週別・年齢群別報告割合推移



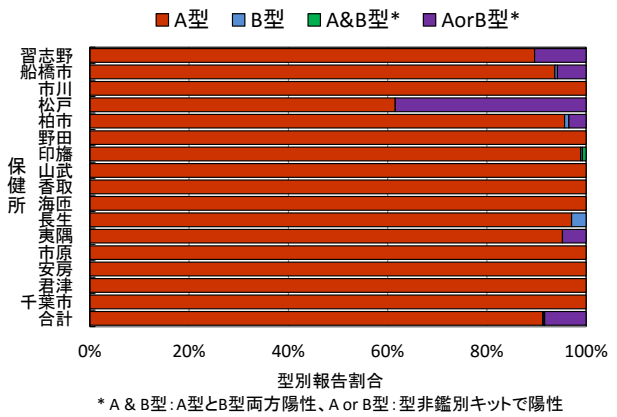
### 4. 定点医療機関における迅速診断結果

インフルエンザ迅速診断結果(第3週)

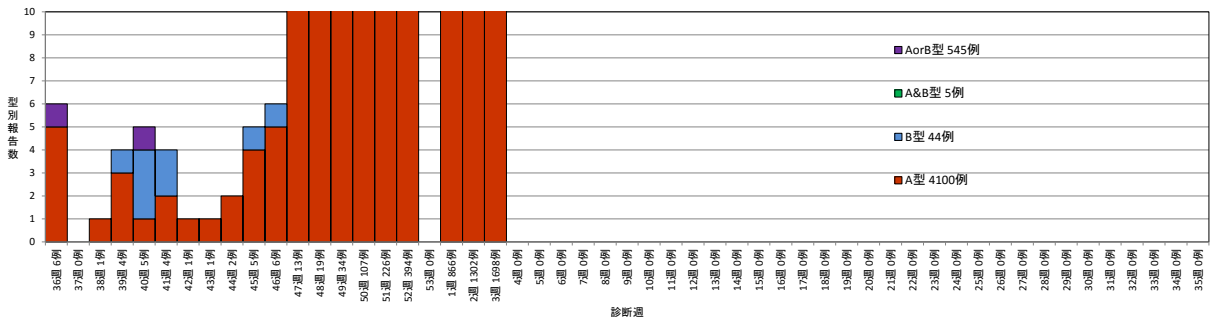
	総数	A型	B型	A&B型*	AorB型*
習志野	202	181	0	0	21
船橋市	190	178	1	0	11
市川	62	62	0	0	0
松戸	273	168	0	0	105
柏市	115	110	1	0	4
野田	3	3	0	0	0
印旛	271	268	1	2	0
山武	68	68	0	0	0
香取	7	7	0	0	0
海匠	32	32	0	0	0
長生	68	66	2	0	0
夷隅	21	20	0	0	1
市原	108	108	0	0	0
安房	11	11	0	0	0
君津	53	53	0	0	0
千葉市	214	214	0	0	0
合計	1698	1549	5	2	142

\* A & B型: A型とB型両方陽性、A or B型: 型非鑑別キットで陽性

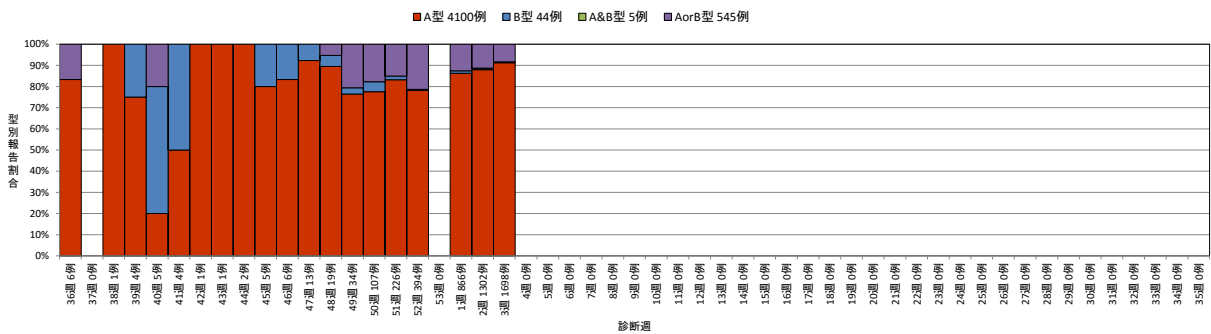
2023年3週インフルエンザ型別迅速診断報告割合



2022/23シーズン千葉県におけるインフルエンザ型別迅速診断報告数



2022/23シーズン千葉県におけるインフルエンザ型別迅速診断報告割合



5. 定点医療機関からのコメント

A型 22名

型不明 未実施・臨床診断等 13名

インフルエンザ A型27名

6. 千葉県インフルエンザによる週別入院患者概況

NESID 汎用サーベイランス

2022/23シーズン千葉県インフルエンザによる週別入院患者概況

	合計	年齢別内訳											入院時の状況(一部重複あり)			
		1歳未満	1-4歳	5-9歳	10-19歳	20-29歳	30-39歳	40-49歳	50-59歳	60-69歳	70-79歳	80歳以上	ICU入室	人工呼吸器の利用	頭部CT検査等	いずれにも該当せず
シーズン合計	16	0	4	4	2	2	0	0	2	0	0	2	1	0	2	14
36週	0	0	0	0	0	0	0	0	0	0	0	0	0	0	0	0
37週	0	0	0	0	0	0	0	0	0	0	0	0	0	0	0	0
38週	0	0	0	0	0	0	0	0	0	0	0	0	0	0	0	0
39週	0	0	0	0	0	0	0	0	0	0	0	0	0	0	0	0
40週	0	0	0	0	0	0	0	0	0	0	0	0	0	0	0	0
41週	0	0	0	0	0	0	0	0	0	0	0	0	0	0	0	0
42週	0	0	0	0	0	0	0	0	0	0	0	0	0	0	0	0
43週	0	0	0	0	0	0	0	0	0	0	0	0	0	0	0	0
44週	2	0	0	0	0	1	0	0	0	0	0	1	0	0	0	2
45週	0	0	0	0	0	0	0	0	0	0	0	0	0	0	0	0
46週	0	0	0	0	0	0	0	0	0	0	0	0	0	0	0	0
47週	0	0	0	0	0	0	0	0	0	0	0	0	0	0	0	0
48週	0	0	0	0	0	0	0	0	0	0	0	0	0	0	0	0
49週	1	0	0	1	0	0	0	0	0	0	0	0	0	0	0	1
50週	1	0	0	0	0	1	0	0	0	0	0	0	0	0	0	1
51週	0	0	0	0	0	0	0	0	0	0	0	0	0	0	0	0
52週	0	0	0	0	0	0	0	0	0	0	0	0	0	0	0	0
1週	3	0	2	0	0	0	0	0	1	0	0	0	1	0	1	2
2週	4	0	0	1	2	0	0	0	1	0	0	0	0	0	0	4
3週	5	0	2	2	0	0	0	0	0	0	0	1	0	0	1	4

千葉県のインフルエンザ施設別発生状況

厚生労働省 インフルエンザに関する報道発表資料

URL : [https://www.mhlw.go.jp/stf/seisakunitsuite/bunya/kenkou\\_iryuu/kenkou/kekkaku-kansenshou01/houdou.html](https://www.mhlw.go.jp/stf/seisakunitsuite/bunya/kenkou_iryuu/kenkou/kekkaku-kansenshou01/houdou.html)