

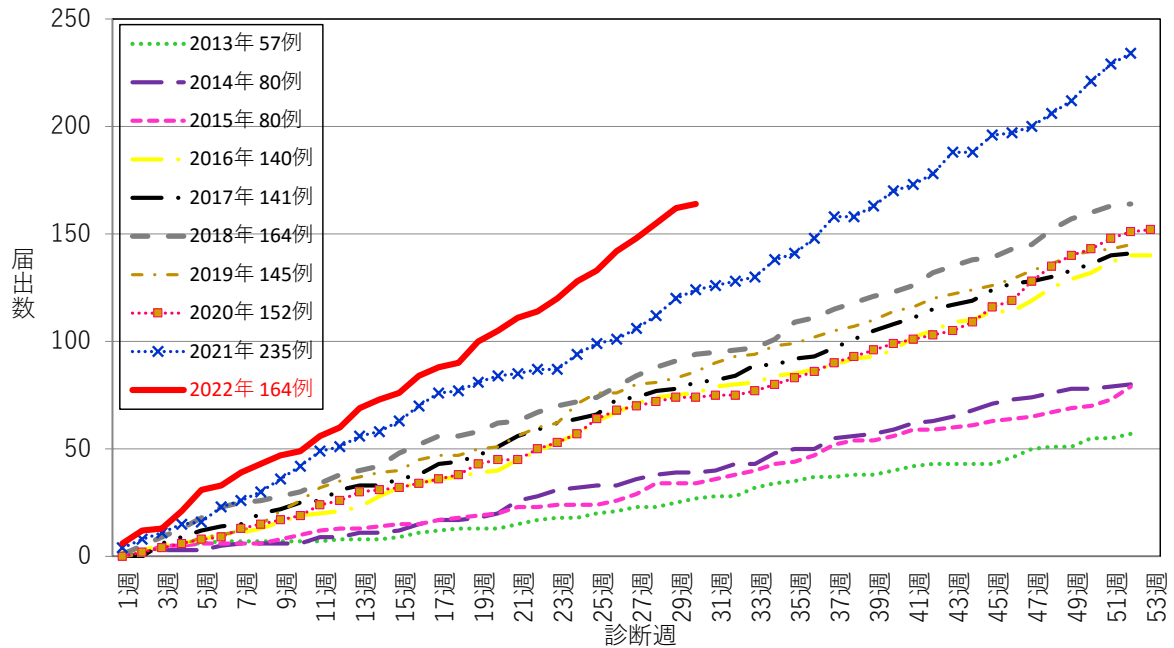
## 千葉県 の梅毒発生状況 2022年 30週

千葉県では、2022年 30週に 2例届出があり、2022年の累計は 164例であった。

性別では男性が 116例、女性が 48例で男性が多い傾向があり、年齢群別では男女ともに 20代~40代の若年層の患者が多い傾向があるが、女性は特に 20代の割合が多い傾向が見られた。

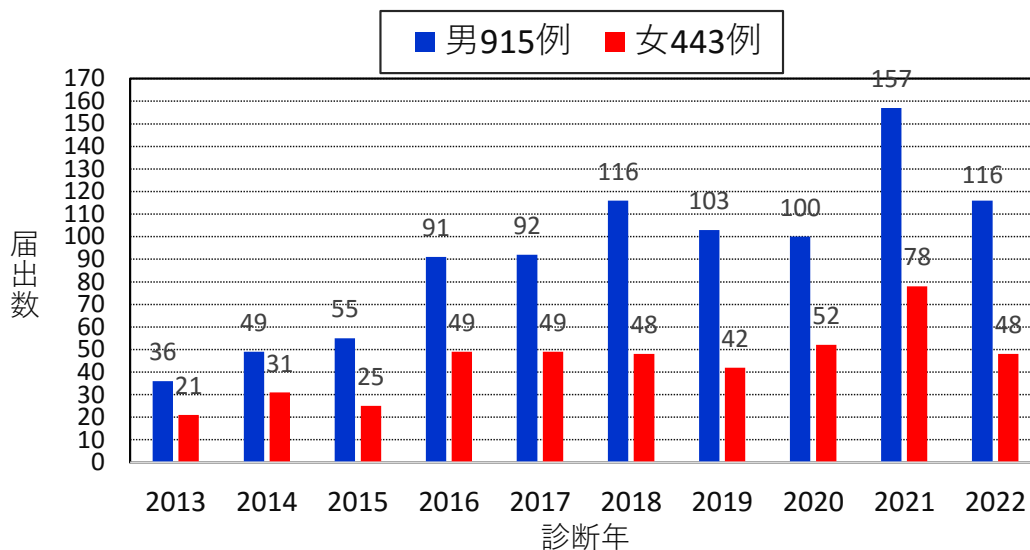
### 1. 届出状況

2013年~2022年30週千葉県の梅毒年別累積届出数 (N=1358)



### 2. 診断年別性別届出数

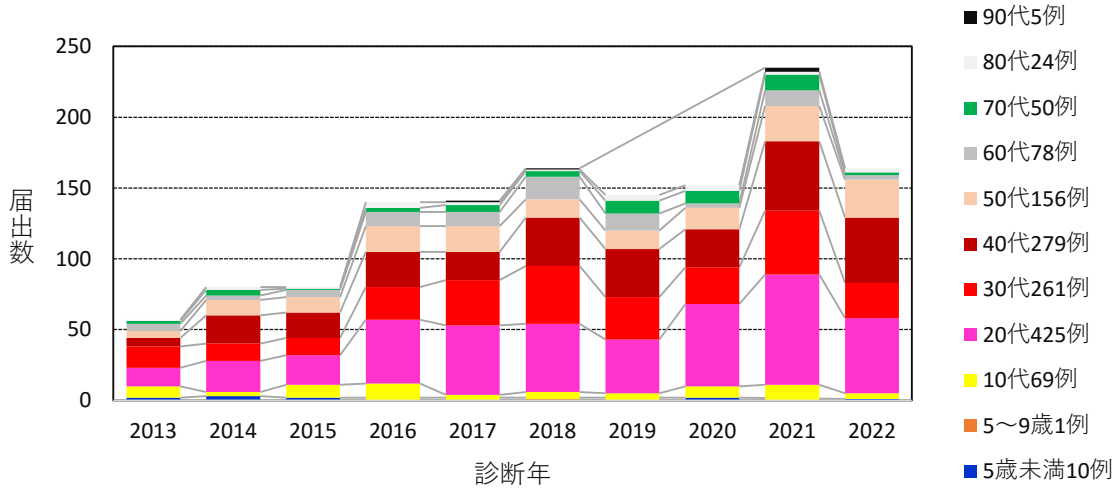
千葉県の各診断年における梅毒男女別届出数 (N=1358)



### 3. 診断年別年齢群別届出数

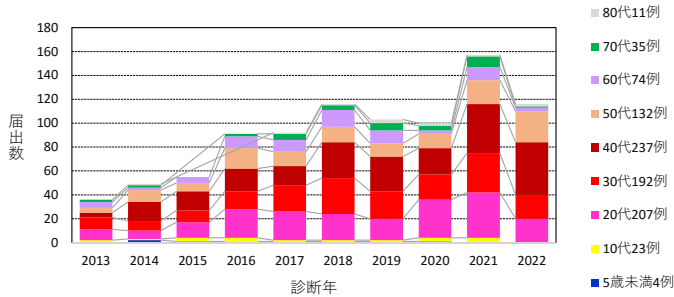
#### ①全体

千葉県各診断年における梅毒年齢群別届出数 (N=1358)

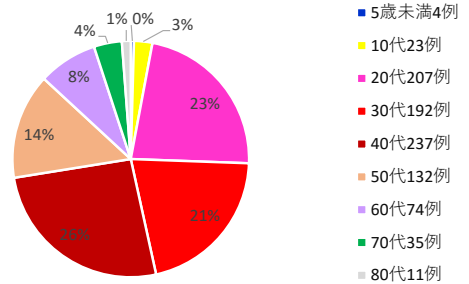


#### ②男性

千葉県各診断年における梅毒年齢群別届出数 (N=915) 【男】

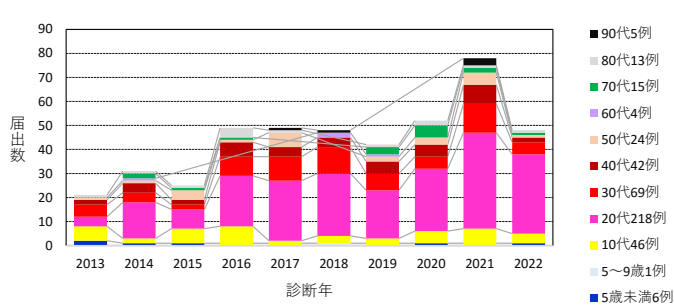


2013-2022年梅毒症例年齢群ごとの割合【男】

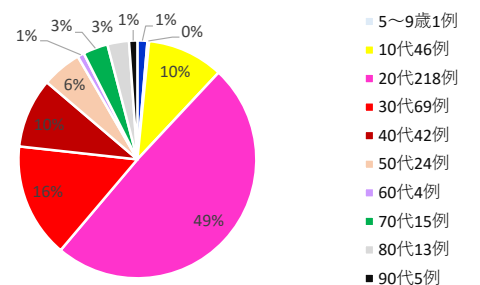


#### ③女性

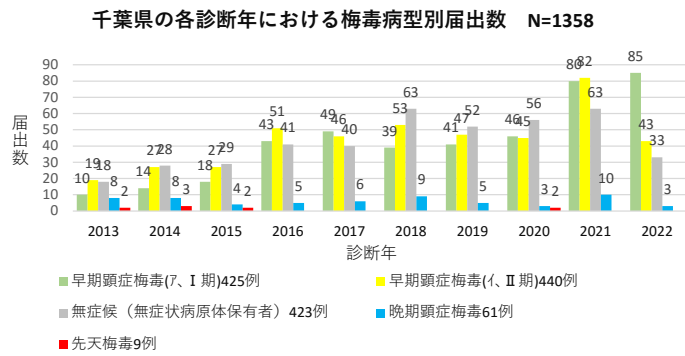
千葉県各診断年における梅毒年齢群別届出数 (N=443) 【女】



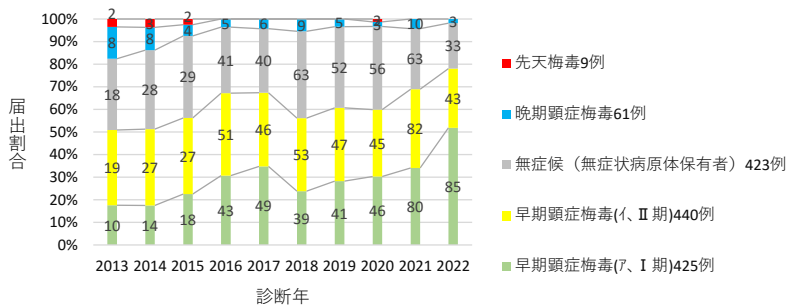
2013-2022年梅毒症例年齢群ごとの割合【女】



#### 4. 診断年別病型別届出数



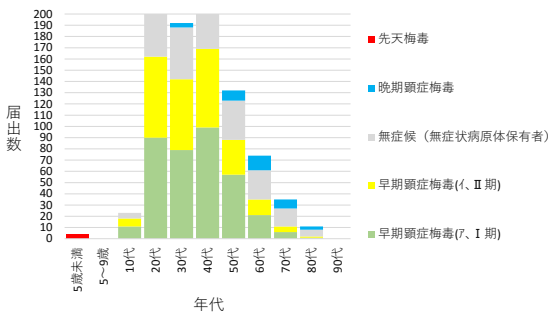
#### 千葉県における梅毒\_病型別届出数・割合の推移(2013年-2022年)



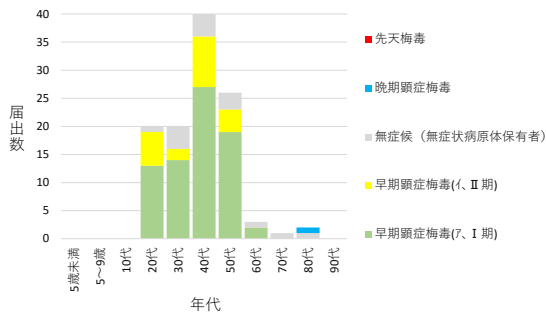
#### 5. 年代別病型別届出数

##### ①男性

【男性】2013年-2022年の梅毒年代別病型別届出数 N=915

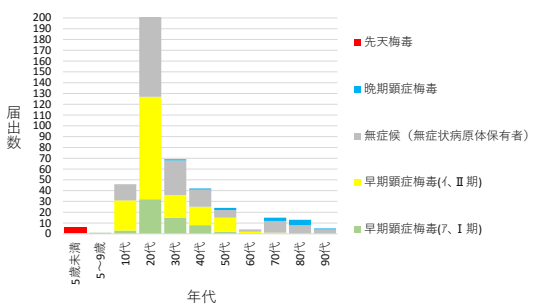


【男性】2022年の梅毒年代別病型別届出数 N=116

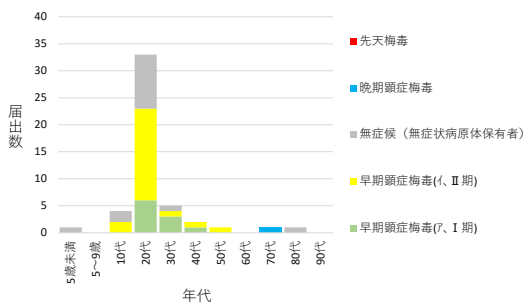


##### ②女性

【女性】2013年-2022年の梅毒年代別病型別届出数 N=443



【女性】2022年の梅毒年代別病型別届出数 N=48



6. 診断年別保健所別届出数

2013年～2022年30週 千葉県 の梅毒 年別・保健所別届出数

保健所	2013年	2014年	2015年	2016年	2017年	2018年	2019年	2020年	2021年	2022年	合計
習志野	4	6	7	8	14	13	16	16	24	16	124
市川	5	9	16	16	15	23	13	15	12	8	132
松戸	8	7	7	28	18	27	30	25	29	28	207
野田	0	3	1	2	2	1	0	2	2	3	16
印旛	1	8	5	10	12	11	9	9	27	13	105
香取	1	3	0	1	0	2	0	1	0	0	8
海匝	0	3	5	1	0	4	2	3	8	4	30
山武	3	0	1	2	3	3	0	5	2	1	20
長生	0	0	1	0	0	3	1	1	1	1	8
夷隅	0	0	0	2	0	0	0	0	1	2	5
安房	4	5	2	6	0	5	2	2	7	1	34
君津	2	1	4	4	4	9	4	2	10	10	50
市原	4	4	3	4	8	6	6	4	10	7	56
千葉市	15	15	13	29	33	23	34	25	47	20	254
船橋市	1	10	8	15	15	17	14	21	32	20	153
柏市	9	6	7	12	17	17	14	21	23	30	156
合計	57	80	80	140	141	164	145	152	235	164	1358