

2021/22 シーズン 千葉県インフルエンザ発生状況 2022年3週

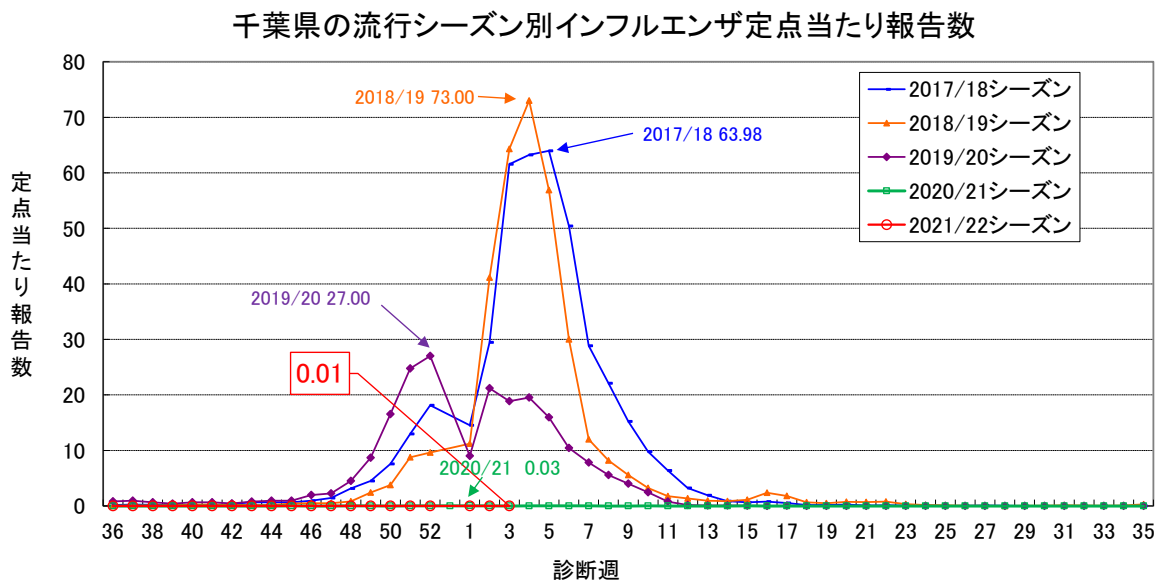
—減少—

2022年3週の県全体の定点当たり報告数は、2022年2週の0.02から減少し0.01であった。全保健所管内では依然として定点当たり報告数1.0を下回っている。

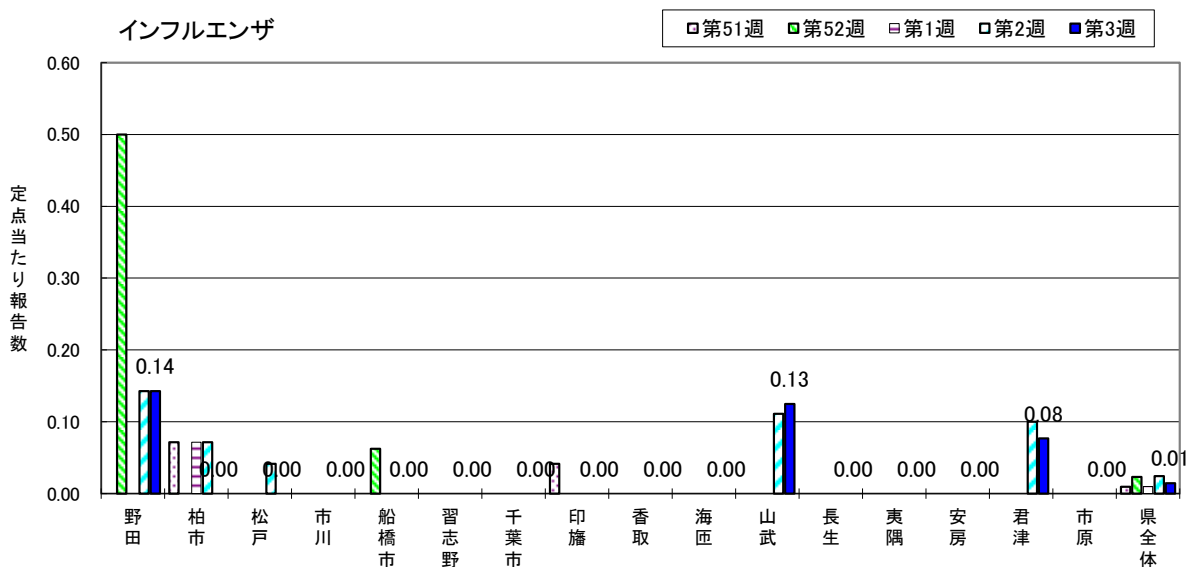
2022年3週の年齢群別報告割合は20~29歳(66.7%)、0~4歳(33.3%)であった。

2021/22シーズンの小児科・インフルエンザ定点医療機関の協力による迅速診断結果については、32例中A型18例(56.3%)、B型13例(40.6%)、A and B型1例(3.1%)である。

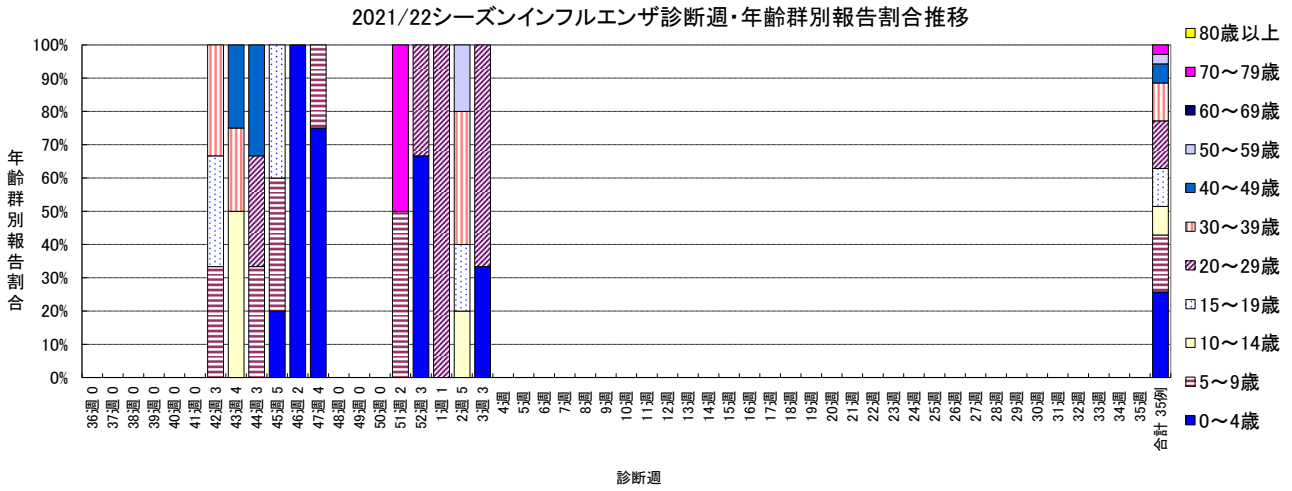
1. 千葉県のインフルエンザ流行シーズン別定点当たり報告数



2. 直近5週の保健所別インフルエンザ定点当たり報告数



3. 診断週別・年齢群別報告割合推移



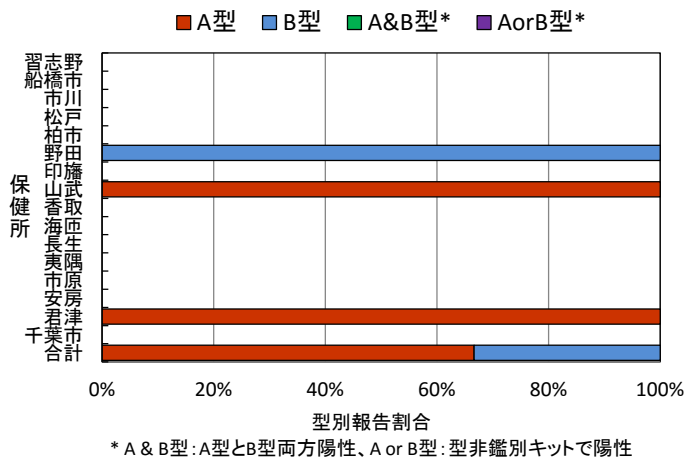
4. 定点医療機関における迅速診断結果

インフルエンザ迅速診断結果(第3週)

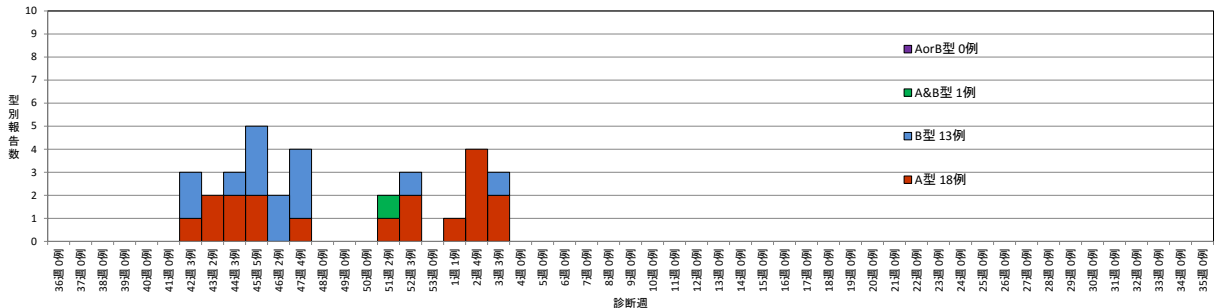
| | 総数 | A型 | B型 | A&B型* | AorB型* |
|-----|----|----|----|-------|--------|
| 習志野 | 0 | 0 | 0 | 0 | 0 |
| 船橋市 | 0 | 0 | 0 | 0 | 0 |
| 市川 | 0 | 0 | 0 | 0 | 0 |
| 松戸 | 0 | 0 | 0 | 0 | 0 |
| 柏市 | 0 | 0 | 0 | 0 | 0 |
| 野田 | 1 | 0 | 1 | 0 | 0 |
| 印旛 | 0 | 0 | 0 | 0 | 0 |
| 山武 | 1 | 1 | 0 | 0 | 0 |
| 香取 | 0 | 0 | 0 | 0 | 0 |
| 海匝 | 0 | 0 | 0 | 0 | 0 |
| 長生 | 0 | 0 | 0 | 0 | 0 |
| 夷隅 | 0 | 0 | 0 | 0 | 0 |
| 市原 | 0 | 0 | 0 | 0 | 0 |
| 安房 | 0 | 0 | 0 | 0 | 0 |
| 君津 | 1 | 1 | 0 | 0 | 0 |
| 千葉市 | 0 | 0 | 0 | 0 | 0 |
| 合計 | 3 | 2 | 1 | 0 | 0 |

* A & B型: A型とB型両方陽性、A or B型: 型非鑑別キットで陽性

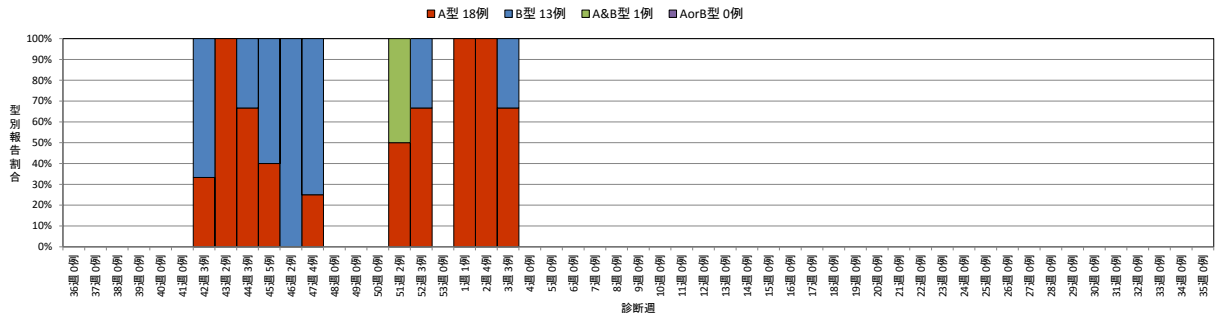
2022年3週インフルエンザ型別迅速診断報告割合



2021/22シーズン千葉県におけるインフルエンザ型別迅速診断報告数



2021/22シーズン千葉県におけるインフルエンザ型別迅速診断報告割合



5. 定点医療機関からのコメント

コメントはありませんでした。

千葉県のインフルエンザによる週別入院患者概況

NESID 汎用サーベイランス

2021/22シーズン千葉県のインフルエンザによる週別入院患者概況

| | 合計 | 年齢別内訳 | | | | | | | | | | | 入院時の状況(一部重複あり) | | | |
|--------|----|-------|------|------|--------|--------|--------|--------|--------|--------|--------|-------|----------------|----------|----------|-----------|
| | | 1歳未満 | 1-4歳 | 5-9歳 | 10-19歳 | 20-29歳 | 30-39歳 | 40-49歳 | 50-59歳 | 60-69歳 | 70-79歳 | 80歳以上 | ICU入室 | 人工呼吸器の利用 | 頭部のCT検査等 | いずれにも該当せず |
| シーズン合計 | 1 | 0 | 1 | 0 | 0 | 0 | 0 | 0 | 0 | 0 | 0 | 0 | 1 | 1 | 1 | 0 |
| 36週 | 0 | 0 | 0 | 0 | 0 | 0 | 0 | 0 | 0 | 0 | 0 | 0 | 0 | 0 | 0 | 0 |
| 37週 | 0 | 0 | 0 | 0 | 0 | 0 | 0 | 0 | 0 | 0 | 0 | 0 | 0 | 0 | 0 | 0 |
| 38週 | 0 | 0 | 0 | 0 | 0 | 0 | 0 | 0 | 0 | 0 | 0 | 0 | 0 | 0 | 0 | 0 |
| 39週 | 0 | 0 | 0 | 0 | 0 | 0 | 0 | 0 | 0 | 0 | 0 | 0 | 0 | 0 | 0 | 0 |
| 40週 | 0 | 0 | 0 | 0 | 0 | 0 | 0 | 0 | 0 | 0 | 0 | 0 | 0 | 0 | 0 | 0 |
| 41週 | 0 | 0 | 0 | 0 | 0 | 0 | 0 | 0 | 0 | 0 | 0 | 0 | 0 | 0 | 0 | 0 |
| 42週 | 0 | 0 | 0 | 0 | 0 | 0 | 0 | 0 | 0 | 0 | 0 | 0 | 0 | 0 | 0 | 0 |
| 43週 | 0 | 0 | 0 | 0 | 0 | 0 | 0 | 0 | 0 | 0 | 0 | 0 | 0 | 0 | 0 | 0 |
| 44週 | 0 | 0 | 0 | 0 | 0 | 0 | 0 | 0 | 0 | 0 | 0 | 0 | 0 | 0 | 0 | 0 |
| 45週 | 0 | 0 | 0 | 0 | 0 | 0 | 0 | 0 | 0 | 0 | 0 | 0 | 0 | 0 | 0 | 0 |
| 46週 | 0 | 0 | 0 | 0 | 0 | 0 | 0 | 0 | 0 | 0 | 0 | 0 | 0 | 0 | 0 | 0 |
| 47週 | 0 | 0 | 0 | 0 | 0 | 0 | 0 | 0 | 0 | 0 | 0 | 0 | 0 | 0 | 0 | 0 |
| 48週 | 1 | 0 | 1 | 0 | 0 | 0 | 0 | 0 | 0 | 0 | 0 | 0 | 1 | 1 | 1 | 0 |
| 49週 | 0 | 0 | 0 | 0 | 0 | 0 | 0 | 0 | 0 | 0 | 0 | 0 | 0 | 0 | 0 | 0 |
| 50週 | 0 | 0 | 0 | 0 | 0 | 0 | 0 | 0 | 0 | 0 | 0 | 0 | 0 | 0 | 0 | 0 |
| 51週 | 0 | 0 | 0 | 0 | 0 | 0 | 0 | 0 | 0 | 0 | 0 | 0 | 0 | 0 | 0 | 0 |
| 52週 | 0 | 0 | 0 | 0 | 0 | 0 | 0 | 0 | 0 | 0 | 0 | 0 | 0 | 0 | 0 | 0 |
| 1週 | 0 | 0 | 0 | 0 | 0 | 0 | 0 | 0 | 0 | 0 | 0 | 0 | 0 | 0 | 0 | 0 |
| 2週 | 0 | 0 | 0 | 0 | 0 | 0 | 0 | 0 | 0 | 0 | 0 | 0 | 0 | 0 | 0 | 0 |
| 3週 | 0 | 0 | 0 | 0 | 0 | 0 | 0 | 0 | 0 | 0 | 0 | 0 | 0 | 0 | 0 | 0 |

千葉県のインフルエンザ施設別発生状況

厚生労働省 インフルエンザに関する報道発表資料

URL : https://www.mhlw.go.jp/stf/seisakunitsuite/bunya/kenkou_iryuu/kenkou/kekkaku-kansenshou01/houdou.html