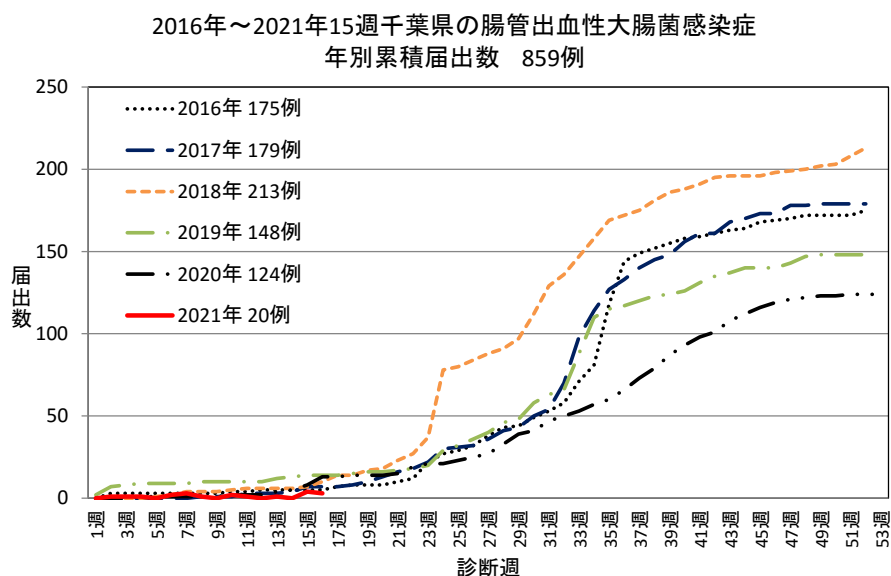


千葉県 の腸管出血性大腸菌感染症発生状況 2021年16週

千葉県では、2021年16週に3件届出があった(2021年4月28日現在)。2021年の累計は20例となった。

全国では、2021年15週に19例の届出があった(2021年4月27日速報時点)。近隣都県では、茨城県2例、埼玉県1例、東京都1例、神奈川県1例の届出があった。2021年の累計は252例となった。

1. 届出状況

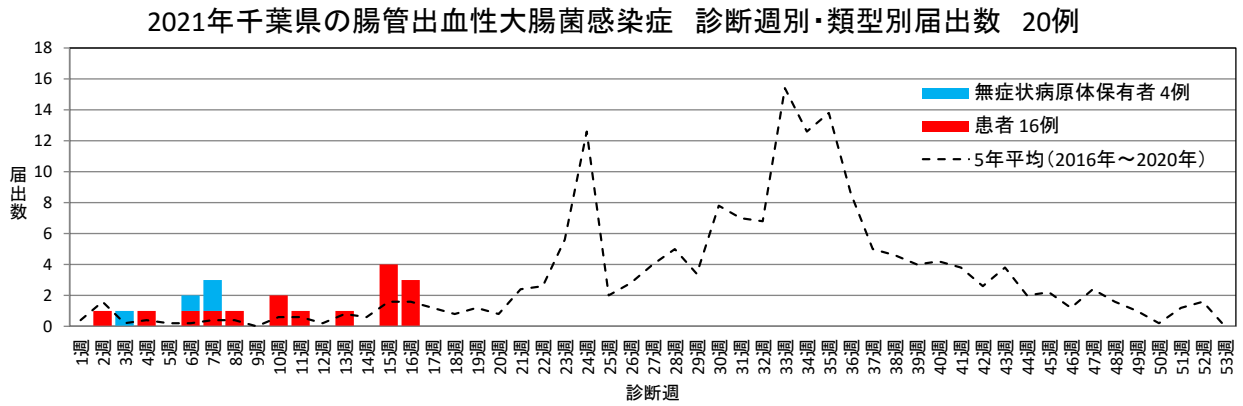


2. 年別・保健所別届出数

2016年～2021年16週千葉県の腸管出血性大腸菌感染症 年別・保健所別届出数

保健所	2016年	2017年	2018年	2019年	2020年	2021年	合計
習志野	20	19	7	5	5	1	57
市川	58	21	14	14	12	2	121
松戸	19	36	20	36	20	2	133
野田	3	4	3	7	1	0	18
印旛	12	12	21	20	14	2	81
香取	0	1	1	3	1	0	6
海匝	6	3	2	1	0	4	16
山武	1	4	1	0	1	0	7
長生	2	0	5	3	2	0	12
夷隅	0	2	1	0	3	0	6
安房	1	3	65	2	5	0	76
君津	2	5	11	6	13	0	37
市原	6	7	9	4	2	0	28
千葉市	20	24	24	19	20	7	114
船橋市	16	12	14	15	17	1	75
柏市	9	26	15	13	8	1	72
合計	175	179	213	148	124	20	859

3. 診断週別類型別届出数



4. 血清群別届出数(O 血清群が複数報告された場合はそれぞれ計上)

O157・VT1VT2 (6 例)、O157・VT2 (2 例)、O157 毒素型不明(1 例)

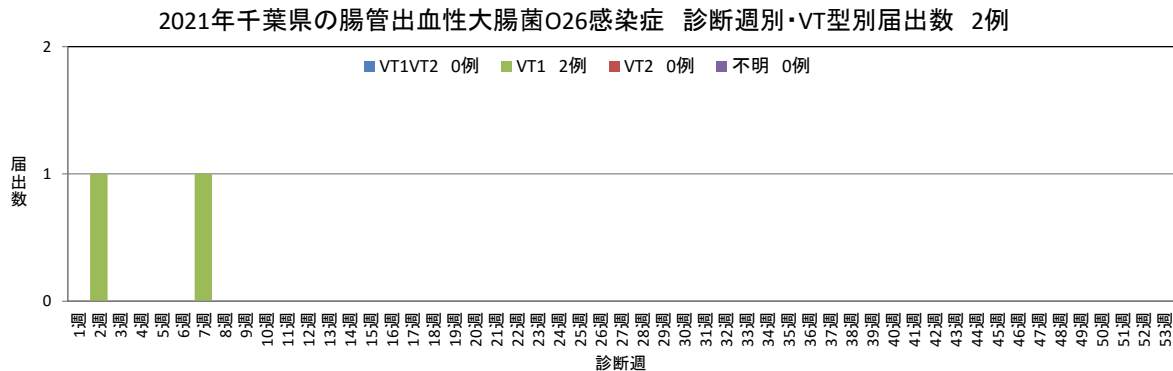
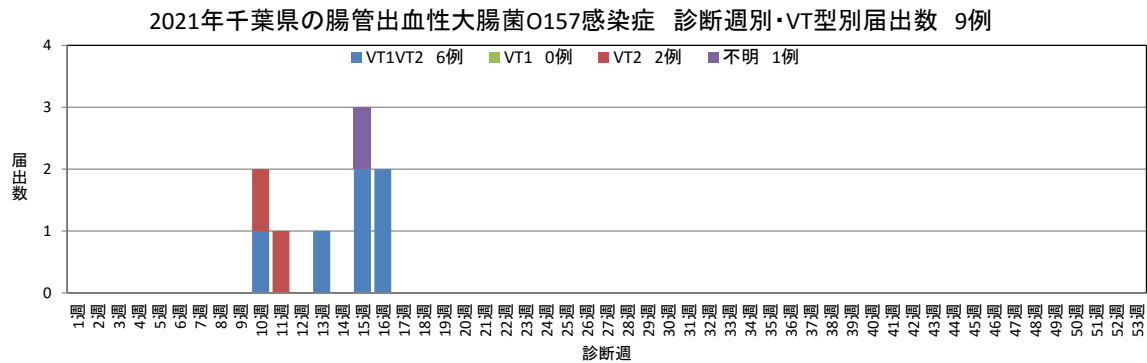
O26・VT1 (2 例)

O103・VT1 (1 例)

O111・VT1 (1 例)、O111・VT 不明 (1 例)

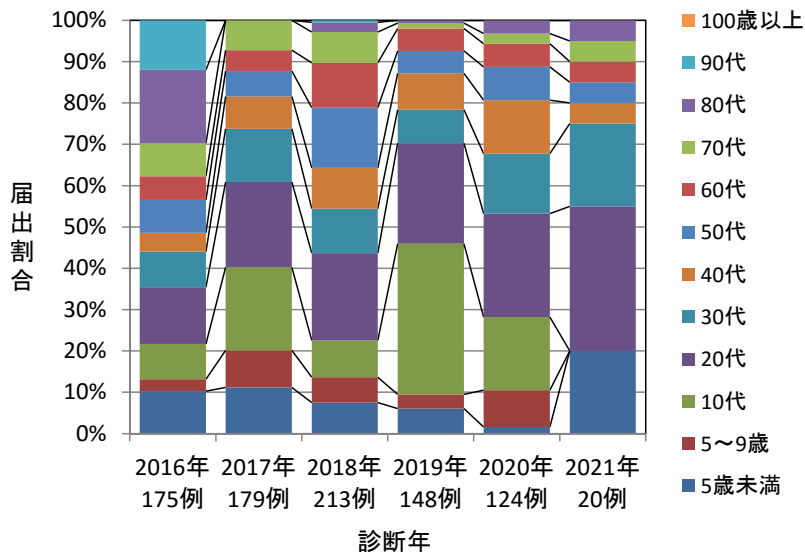
O128・VT1VT2 (3 例)

O146・VT1VT2 (1 例)

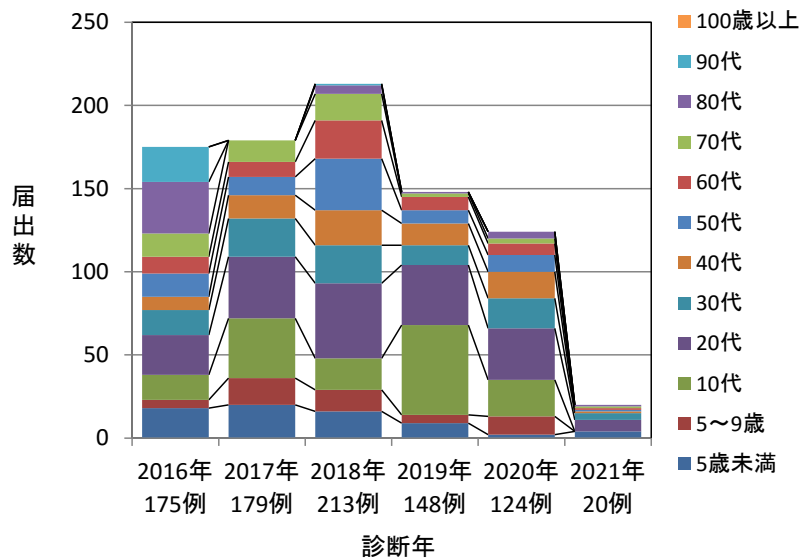


5. 年齢群別届出数・年齢群別届出割合・性別届出数

2016年～2021年千葉県の
腸管出血性大腸菌感染症 年別・年齢群別届出割合



2016年～2021年千葉県の
腸管出血性大腸菌感染症 年別・年齢群別届出数



2016年～2021年16週千葉県の腸管出血性大腸菌感染症 年別・性別・年齢群別届出数

性別		2016年		2017年		2018年		2019年		2020年		2021年		合計	
		届出数	%	届出数	%	届出数	%	届出数	%	届出数	%	届出数	%	届出数	%
性別	男性	74	42.3	86	48.0	104	48.8	70	47.3	60	48.4	8	40.0	402	46.8
	女性	101	57.7	93	52.0	109	51.2	78	52.7	64	51.6	12	60.0	457	53.2
年齢群	5歳未満	18	10.3	20	11.2	16	7.5	9	6.1	2	1.6	4	20.0	69	8.0
	5～9歳	5	2.9	16	8.9	13	6.1	5	3.4	11	8.9	0	0.0	50	5.8
	10代	15	8.6	36	20.1	19	8.9	54	36.5	22	17.7	0	0.0	146	17.0
	20代	24	13.7	37	20.7	45	21.1	36	24.3	31	25.0	7	35.0	180	21.0
	30代	15	8.6	23	12.8	23	10.8	12	8.1	18	14.5	4	20.0	95	11.1
	40代	8	4.6	14	7.8	21	9.9	13	8.8	16	12.9	1	5.0	73	8.5
	50代	14	8.0	11	6.1	31	14.6	8	5.4	10	8.1	1	5.0	75	8.7
	60代	10	5.7	9	5.0	23	10.8	8	5.4	7	5.6	1	5.0	58	6.8
	70代	14	8.0	13	7.3	16	7.5	2	1.4	3	2.4	1	5.0	49	5.7
	80代	31	17.7	0	0.0	5	2.3	1	0.7	4	3.2	1	5.0	42	4.9
	90代	21	12.0	0	0.0	1	0.5	0	0.0	0	0.0	0	0.0	22	2.6
	100歳以上	0	0.0	0	0.0	0	0.0	0	0.0	0	0.0	0	0.0	0	0.0
合計		175	100.0	179	100.0	213	100.0	148	100.0	124	100.0	20	100.0	859	100.0