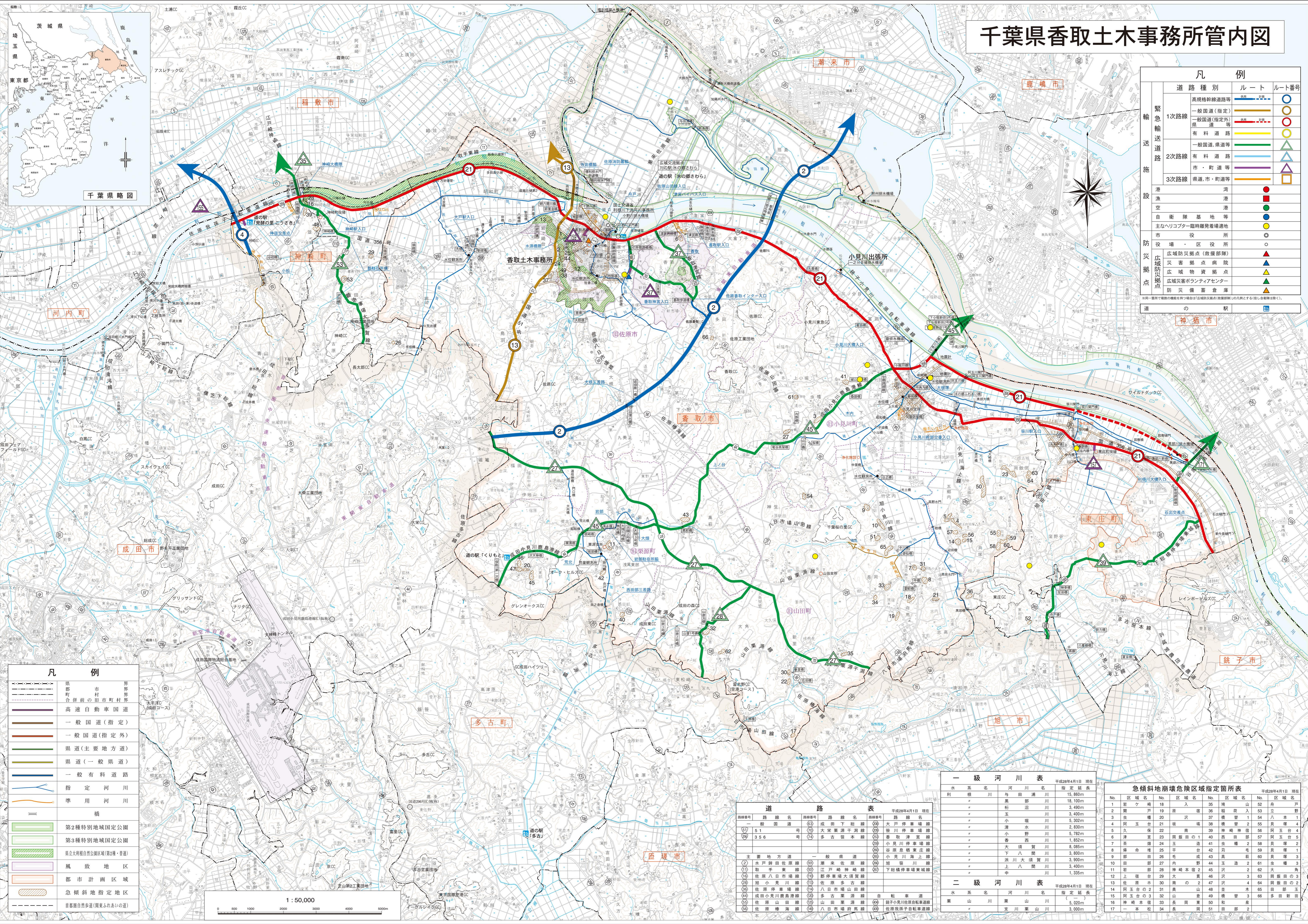


千葉県香取土木事務所管内図



凡例

緊急輸送道路	道路種別	ルート	ルート番号
1次路線	高規格幹線道路等		
	一般国道(指定)		
	一般国道(指定外) 県道等		
2次路線	一般国道、県道等		
	市・町道等		
3次路線	市・町道等		
	県道、市・町道等		

施設	記号
港	
漁港	
空港	
自衛隊基地等	
主なヘリコプター離発着場	
防災拠点	記号
市役所	
区役所	
広域防災拠点(救援部隊)	
広域防災拠点(病院)	
広域防災拠点(物資拠点)	
広域災害ボランティアセンター	
防災備蓄倉庫	

道の駅	記号
道の駅	

凡例

	県界
	市界
	町界
	合併前の旧市町村界
	高速自動車国道
	一般国道(指定)
	一般国道(指定外)
	県道(主要地方道)
	県道(一般県道)
	一般有料道路
	指定河川
	準用河川
	橋
	第2種特別地域国定公園
	第3種特別地域国定公園
	県立大規模自然公園(第2種・第3種)
	風致地区
	都市計画区域
	急傾斜地指定地区
	首都圏自然歩道(関東ふたの国の道)

1:50,000

0 500 1000 2000 3000 4000 5000m

道路表

平成28年4月1日現在

路線番号	路線名	路線番号	路線名
(51)	511 小見川線	(22)	大戸停車場線
(52)	512 小見川線	(23)	神川停車場線
(53)	513 小見川線	(24)	香取津宮線
(54)	514 小見川線	(25)	小見川停車場線
(55)	515 小見川線	(26)	香西川線
(56)	516 小見川線	(27)	谷原停車場線
(57)	517 小見川線	(28)	小見川海上線
(58)	518 小見川線	(29)	下八幡川線
(59)	519 小見川線	(30)	下八幡川線
(60)	520 小見川線	(31)	下八幡川線
(61)	521 小見川線	(32)	下八幡川線
(62)	522 小見川線	(33)	下八幡川線
(63)	523 小見川線	(34)	下八幡川線
(64)	524 小見川線	(35)	下八幡川線
(65)	525 小見川線	(36)	下八幡川線
(66)	526 小見川線	(37)	下八幡川線
(67)	527 小見川線	(38)	下八幡川線
(68)	528 小見川線	(39)	下八幡川線
(69)	529 小見川線	(40)	下八幡川線
(70)	530 小見川線	(41)	下八幡川線
(71)	531 小見川線	(42)	下八幡川線
(72)	532 小見川線	(43)	下八幡川線
(73)	533 小見川線	(44)	下八幡川線
(74)	534 小見川線	(45)	下八幡川線
(75)	535 小見川線	(46)	下八幡川線
(76)	536 小見川線	(47)	下八幡川線
(77)	537 小見川線	(48)	下八幡川線
(78)	538 小見川線	(49)	下八幡川線
(79)	539 小見川線	(50)	下八幡川線
(80)	540 小見川線	(51)	下八幡川線
(81)	541 小見川線	(52)	下八幡川線
(82)	542 小見川線	(53)	下八幡川線
(83)	543 小見川線	(54)	下八幡川線
(84)	544 小見川線	(55)	下八幡川線
(85)	545 小見川線	(56)	下八幡川線
(86)	546 小見川線	(57)	下八幡川線
(87)	547 小見川線	(58)	下八幡川線
(88)	548 小見川線	(59)	下八幡川線
(89)	549 小見川線	(60)	下八幡川線
(90)	550 小見川線	(61)	下八幡川線
(91)	551 小見川線	(62)	下八幡川線
(92)	552 小見川線	(63)	下八幡川線
(93)	553 小見川線	(64)	下八幡川線
(94)	554 小見川線	(65)	下八幡川線
(95)	555 小見川線	(66)	下八幡川線
(96)	556 小見川線	(67)	下八幡川線
(97)	557 小見川線	(68)	下八幡川線
(98)	558 小見川線	(69)	下八幡川線
(99)	559 小見川線	(70)	下八幡川線
(100)	560 小見川線	(71)	下八幡川線

一級河川表

平成28年4月1日現在

水系名	河川名	指定延長
利根川	利根川	15,800m
	野田川	18,100m
	新沼川	3,490m
	玉川	3,400m
	小堀川	5,302m
	清水川	2,830m
	小野川	5,782m
	香西川	1,832m
	大須賀川	6,085m
	下八幡川	3,800m
利根川	下八幡川	3,800m
	下八幡川	3,490m
	下八幡川	1,335m
	中	1,335m
	中	1,335m
	中	1,335m
	中	1,335m

急傾斜地崩壊危険区域指定箇所表

平成28年4月1日現在

No.	区域名	No.	区域名	No.	区域名
1	野田川	18	入	35	神山
2	野田川	19	原	36	稲入
3	野田川	20	沢	37	神山
4	野田川	21	坂	38	神山
5	野田川	22	前	39	神山
6	野田川	23	内	40	神山
7	野田川	24	玉	41	神山
8	野田川	25	平	42	神山
9	野田川	26	成	43	神山
10	野田川	27	内	44	神山
11	野田川	28	神	45	神山
12	野田川	29	大	46	神山
13	野田川	30	清	47	神山
14	野田川	31	山	48	神山
15	野田川	32	山	49	神山
16	野田川	33	長	50	神山
17	野田川	34	長	51	神山