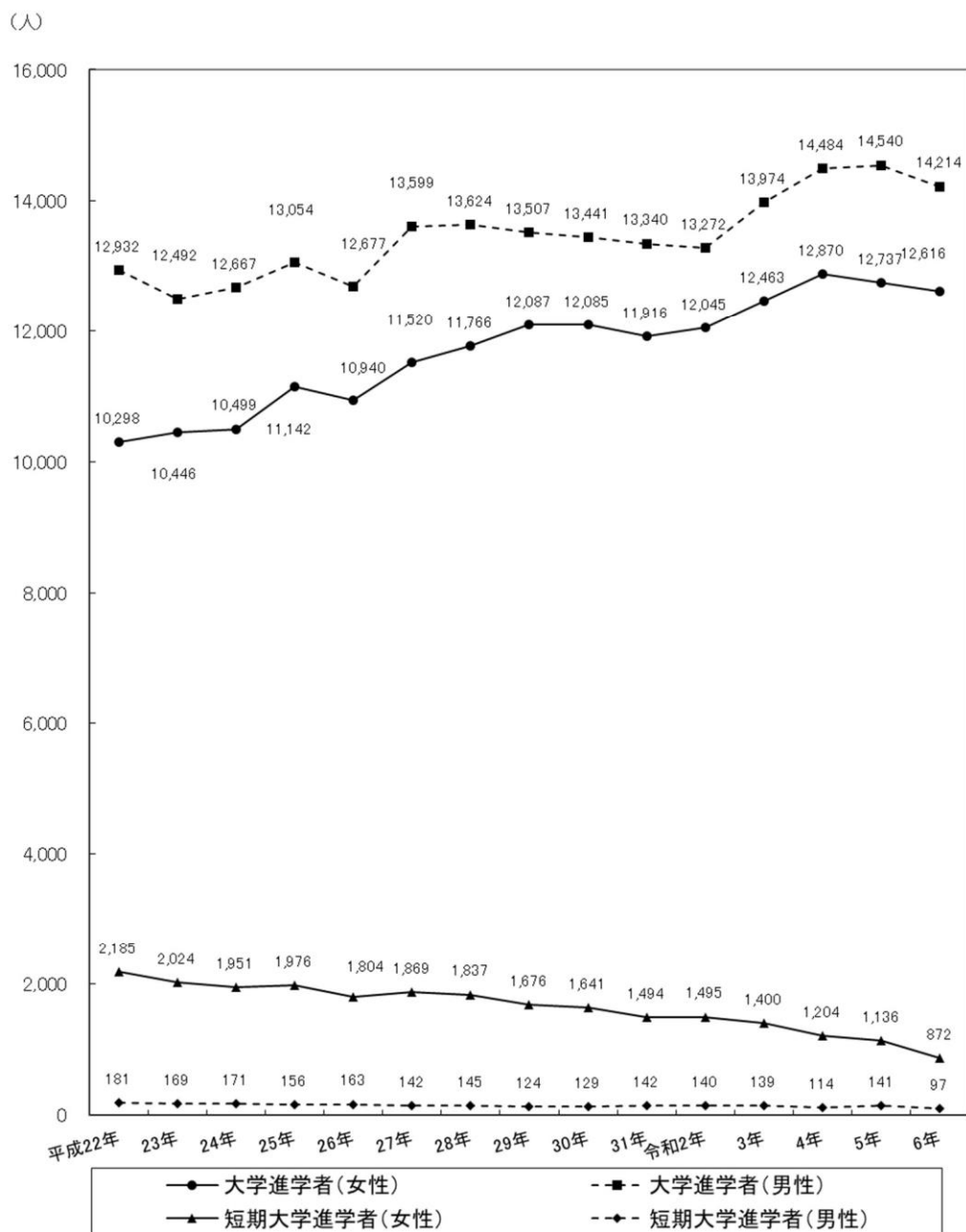


## Ⅹ 教育

### 1 大学等への進学状況

女性の大学進学者数は、令和5年、6年と続けて減少しています。令和6年の大学進学者は、男性が女性より1,598人多く、同年の短期大学進学者は、女性が男性より775人多くなっています。

図表Ⅹ-1 高等学校卒業者の大学・短大への進学者数の推移(千葉県)

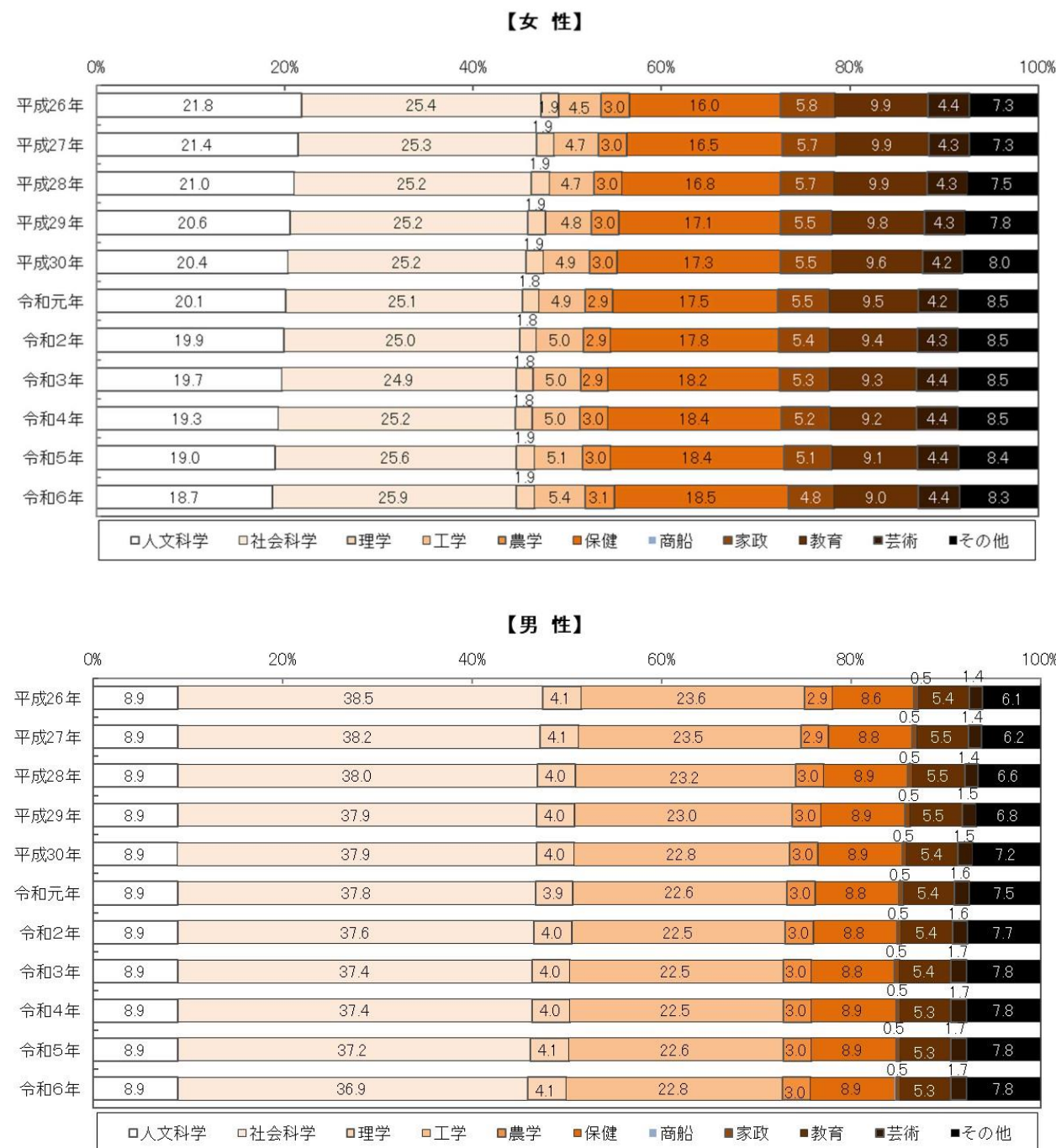


資料出典:文部科学省「学校基本調査」(各年3月)

2 専攻分野の状況

大学の専攻分野別にみた学生数の推移をみると、近年は、どの専攻分野も大きな増減は見られません。その中でも、女性は、工学分野、保健分野が緩やかに増加しており、人文科学分野、家政分野は緩やかに減少しています。男性は、芸術分野が緩やかに増加し、社会科学分野が緩やかに減少しています。

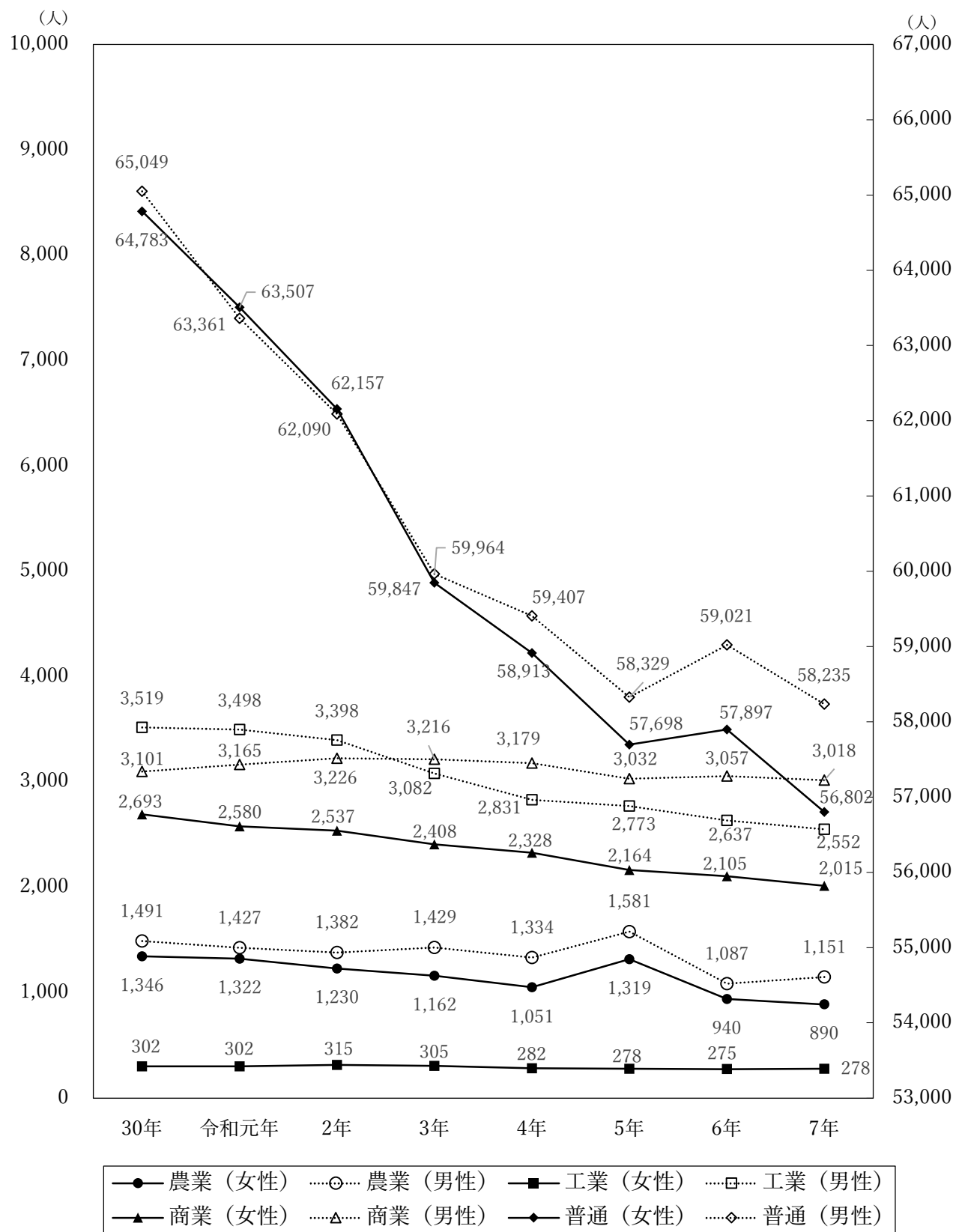
図表Ⅹ-2 大学における男女別専攻分野別に見た学生数の推移(全国)



資料出典: 文部科学省「学校基本調査(高等教育機関)」(各年3月)を基に算出

第1部 千葉県における男女共同参画の状況 Ⅹ 教育

図表Ⅸ-3 高等学校の主な学科別生徒数の推移(千葉県)



※全日制と定時制の合計(通信制を除く)  
資料出典:千葉県「千葉県教育便覧」(各年5月1日現在)