

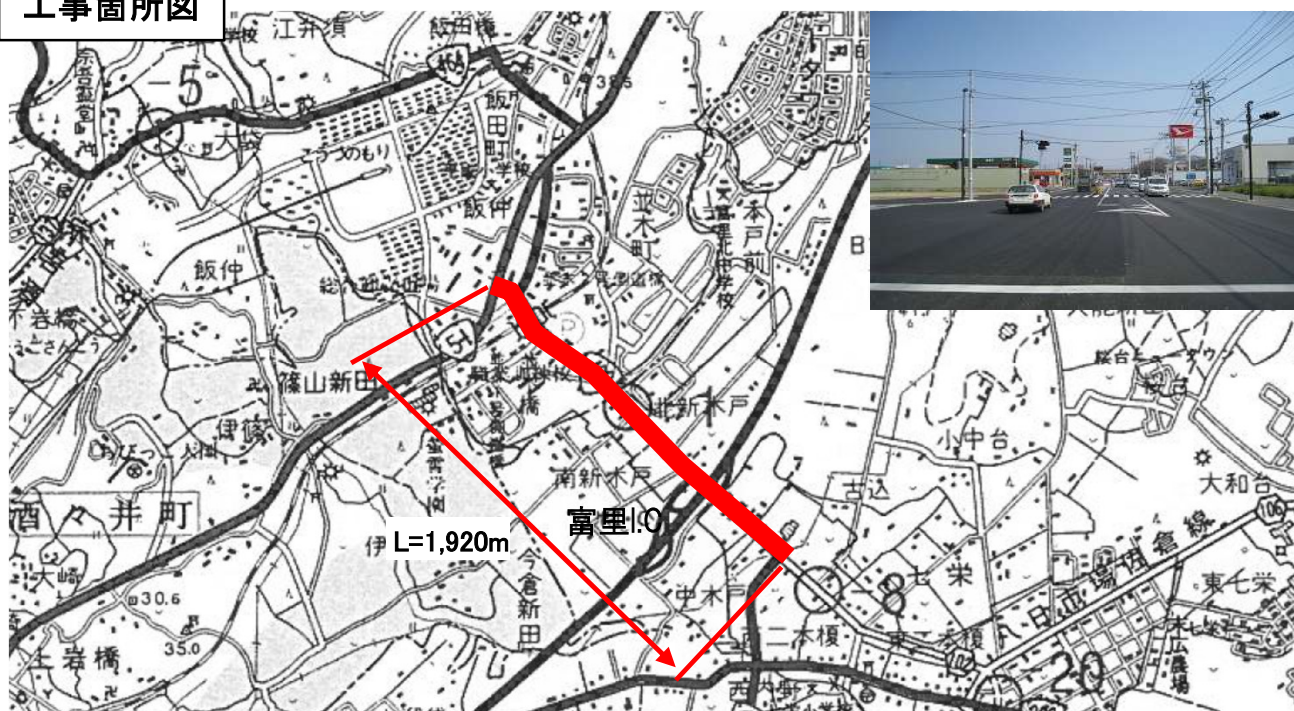
事業名	社会資本整備総合交付金事業
路線名	一般国道 409号
工事箇所	富里市七栄～成田市並木町

本路線は、東関東自動車道や国道51号、国道296号等の幹線道路に接続するとともに、緊急輸送道路として災害時の緊急輸送を担う重要な道路である。本路線には交差点が多く、成田市街地への交通の集中により、富里ICを中心に交通混雑が日常的に発生しているところである。また、富里市の沿線の市街化に伴う更なる交通需要の増大に対応するために4車線化を図るものである。

計画概要

全体計画	令和2年度迄実績	令和3年度計画
延長：L=1,920m W=25m 用地買収：A=24,400㎡ 総事業費：8,100百万円 事業期間：平成11年度～ 令和9年度	工事延長：L=1,270m 用地買収：A=18,327㎡ 事業費：6,329百万円	道路改良工：L=400m 用地買収：A=986㎡ 事業費：30百万円

工事箇所図



標準横断面図

