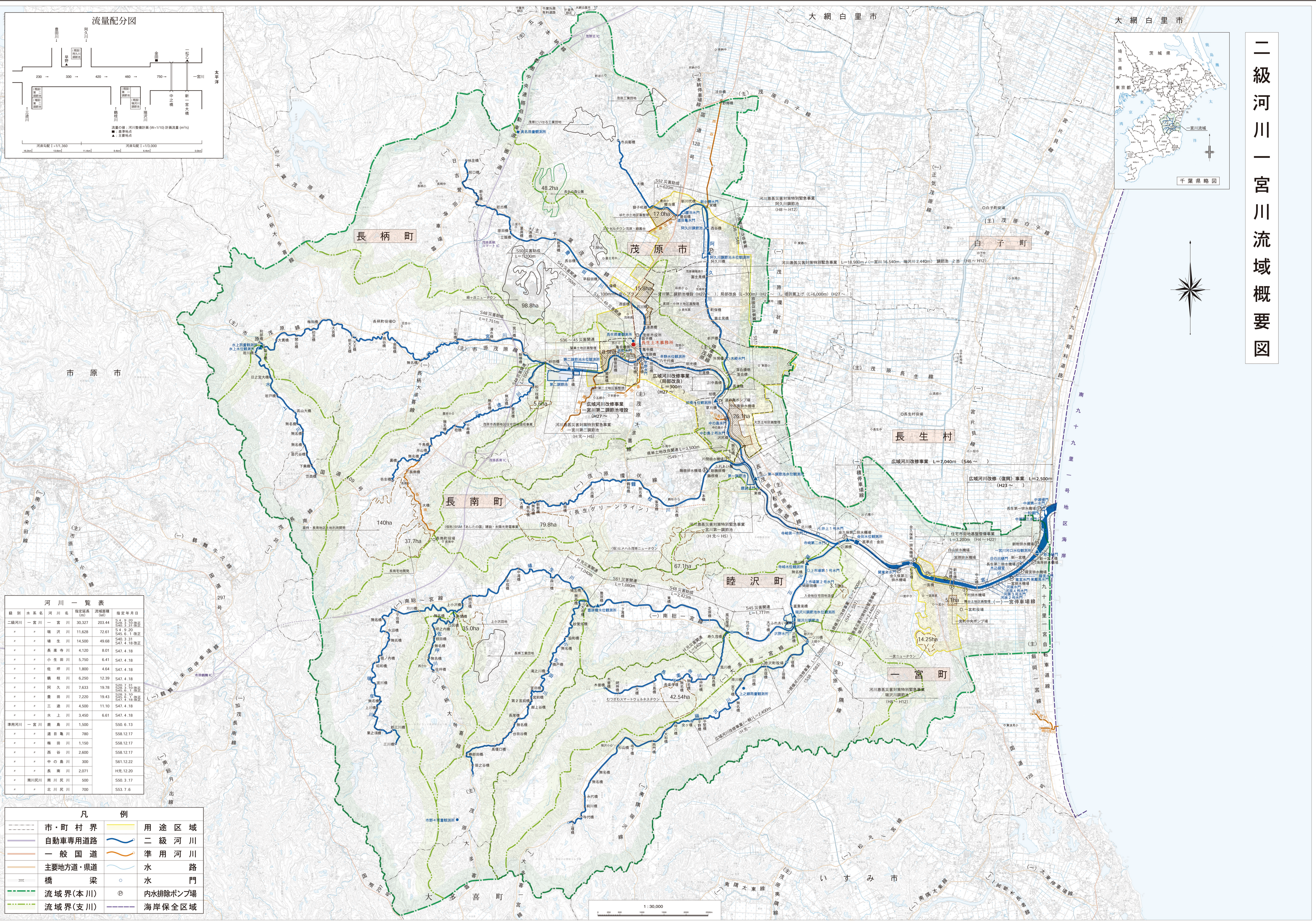
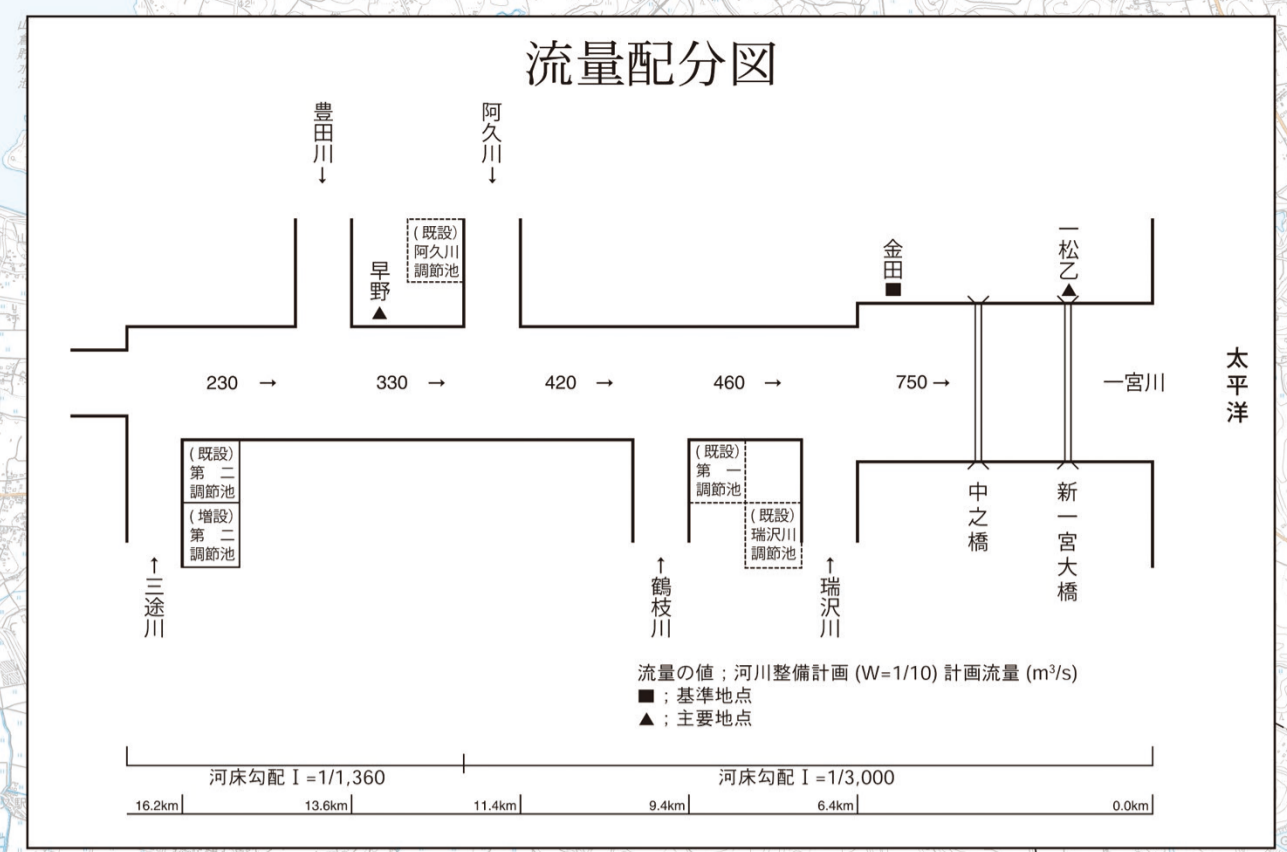


二級河川一宮川流域概要図



級別	水系名	河川名	指定延長 (m)	流域面積 (ha)	指定年月日
二級河川	一宮川	一宮川	30,327	203.44	S54.9.30 S49.3.31改正 S44.9.20
※	陸沢川	陸沢川	11,628	72.61	S45.6.1改正
※	鎌生川	鎌生川	14,500	49.68	S49.3.31 S47.4.18改正
※	長養寺川	長養寺川	4,120	8.01	S47.4.18
※	小笠田川	小笠田川	5,750	6.41	S47.4.18
※	佐坪川	佐坪川	1,800	4.64	S47.4.18
※	鎌枝川	鎌枝川	6,250	12.39	S47.4.18
※	阿久川	阿久川	7,633	19.78	S20.7.11 S49.3.31改正 S29.3.10
※	豊田川	豊田川	7,220	19.43	S29.3.10 S47.4.18改正
※	三途川	三途川	4,500	11.10	S47.4.18
※	水上川	水上川	3,450	6.61	S47.4.18
準用河川	一宮川	鹿島川	1,500	S50.6.13	
※	※	蓮田川	780	S58.12.17	
※	※	橋田川	1,150	S58.12.17	
※	※	西谷川	2,600	S58.12.17	
※	※	中の島川	300	S61.12.22	
※	※	長南川	2,071	H元.12.20	
※	※	南川尻川	500	S50.3.17	
※	※	北川尻川	700	S53.7.6	

市・町・村界	用途区域
自動車専用道路	二級河川
一般国道	準用河川
主要地方道・県道	水路
橋梁	水門
流域界(本川)	内水排除ポンプ場
流域界(支川)	海岸保全区域

この地図は、国土庁長官の承認を得て、国土地理院の地形図を複製したものである。(複製番号 平91製図 第3号)