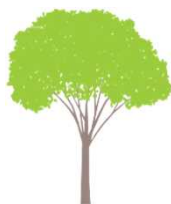
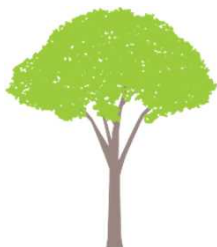


相談  
無料

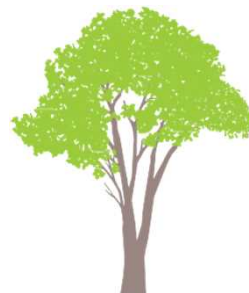
# ギャンブルの問題で お困りの方へ



ギャンブルによる借金を  
くり返している



やめようとしたが  
やめられない



どう対応したらいいか  
分からない

ギャンブルの問題の背景には、仕事が続かない、お金の管理が苦手、対人関係が苦手、孤独・孤立感、ストレスを抱え込みやすい等の問題を抱えている方が少なくありません。抱え込まずにご相談ください。

**「ギャンブル等依存症専門相談」で相談してみませんか？**

(詳細は裏面をご確認ください)

**千葉県精神保健福祉センター**

〒260-0801 千葉市中央区仁戸名町666-2

問い合わせ先 043-263-3892

**CHIBU**

千葉県精神保健福祉センターでは、専用回線にて相談員が状況等をうかがい、必要に応じて専門相談をご案内しています。予約を迷っている方も、ぜひお電話ください。

※専門診療や診断書の作成は行っておりませんので、ご注意ください。

**対 象** ギャンブルの問題で困っているご本人、ご家族、関係機関の職員  
(ただし、千葉市在住の方は除く)

**相 談** 毎月1回  
予約制 (3～4組) ※1組につき1時間程度

**相談日** 4/15 (月)、5/8 (水)、6/17 (月)、7/3 (水)、  
8/19 (月)、9/4 (水)、10/21 (月)、11/6 (水)、  
12/16 (月)、1/8 (水)、2/17 (月)、3/4 (水)

**場 所** 千葉県精神保健福祉センター (千葉市中央区仁戸名町666-2)

お問い合わせ (予約・相談)

**☎ 043-263-3892**

※千葉市在住の方は「千葉市こころの健康センター」にご相談ください。



## アクセス

### 【バス】

①JR千葉駅 東口バスターミナル2番乗り場  
千葉中央バス 千葉リハビリテーションセンター行  
県庁・星久喜台経由大宮団地行  
誉田駅行、鎌取駅行

「千葉県がんセンター」で下車 徒歩5分

②JR鎌取駅 北口1番乗り場  
千葉中央バスまたは小湊鉄道バス 千葉駅行、蘇我駅行

「千葉県がんセンター」で下車 徒歩5分

### 【自動車】

京葉道路「松ヶ丘」出口から、大網白里方面に約2km  
千葉東病院、淑徳大学(看護学部)の先を右折150m

