

《参考》取扱事件数

表1 労働争議調整事件取扱件数年次推移

(昭和22年～平成29年)

年	件数	前年からの繰越件数 (a)	新規係属件数 (b)	取扱件数 (a)+(b)	終結件数
昭和	22	—	6 (4)	6 (4)	0
	23	6 (4)	29 (15)	35 (19)	34 (19)
	24	1	22 (6)	23 (6)	23 (6)
	25	0	13 (1)	13 (1)	13 (1)
	26	0	17	17	17
	27	0	10 (1)	10 (1)	10 (1)
	28	0	14 (2)	14 (2)	13 (2)
	29	1	15	16	16
	30	0	16	16	15
	31	1	12	13	13
	32	0	11 (2)	11 (2)	11 (2)
	33	0	14 (2)	14 (2)	14 (2)
	34	0	17	17	17
	35	0	15 (1)	15 (1)	15 (1)
	36	0	14	14	14
	37	0	14 (1)	14 (1)	14 (1)
	38	0	4	4	4
	39	0	5	5	4
	40	1	9	10	10
	41	0	7	7	6
	42	1	8	9	8
	43	1	8 (1)	9 (1)	9 (1)
	44	0	12	12	12
	45	0	15	15	15
	46	0	31	31	31
	47	0	22	22	22
	48	0	25 (1)	25 (1)	25 (1)
	49	0	15	15	15
	50	0	21	21	20
	51	1	26	27	27
	52	0	20	20	19
	53	1	15	16	13
	54	3	15	18	18
	55	0	5	5	5
	56	0	5	5	5
	57	0	13	13	12
	58	1	7	8	8
	59	0	3	3	3
	60	0	14	14	13
	61	1	8	9	9
	62	0	12 (1)	12 (1)	10
	63	2 (1)	8 (1)	10 (2)	9 (2)
平成	元	1	4	5	5
	2	0	0	0	0
	3	0	1	1	1
	4	0	5	5	4
	5	1	6	7	6
	6	1	6	7	7
	7	0	7	7	7
	8	0	4	4	3
	9	1	2	3	3
	10	0	4	4	3
	11	1	8	9	8
	12	1	10	11	8
	13	3	11	14	12
	14	2	23	25	22
	15	3	9	12	11
	16	1	9	10	9
	17	1	3	4	4
	18	0	4	4	4
	19	0	4	4	3
	20	1	15	16	16
	21	0	14	14	13
	22	1	9	10	10
	23	0	10	10	9
	24	1	6	7	5
	25	2	7	9	9
	26	0	6	6	6
	27	0	3	3	1
	28	2	7	9	8
	29	1	6	7	6
計			775 (38) ①		774 (38) ①

(注) 表中の括弧内の数字は調停件数、丸付き数字は仲裁件数でいずれも内数

図1 労働争議調整事件新規係属件数年次推移 (昭和22年～平成29年)

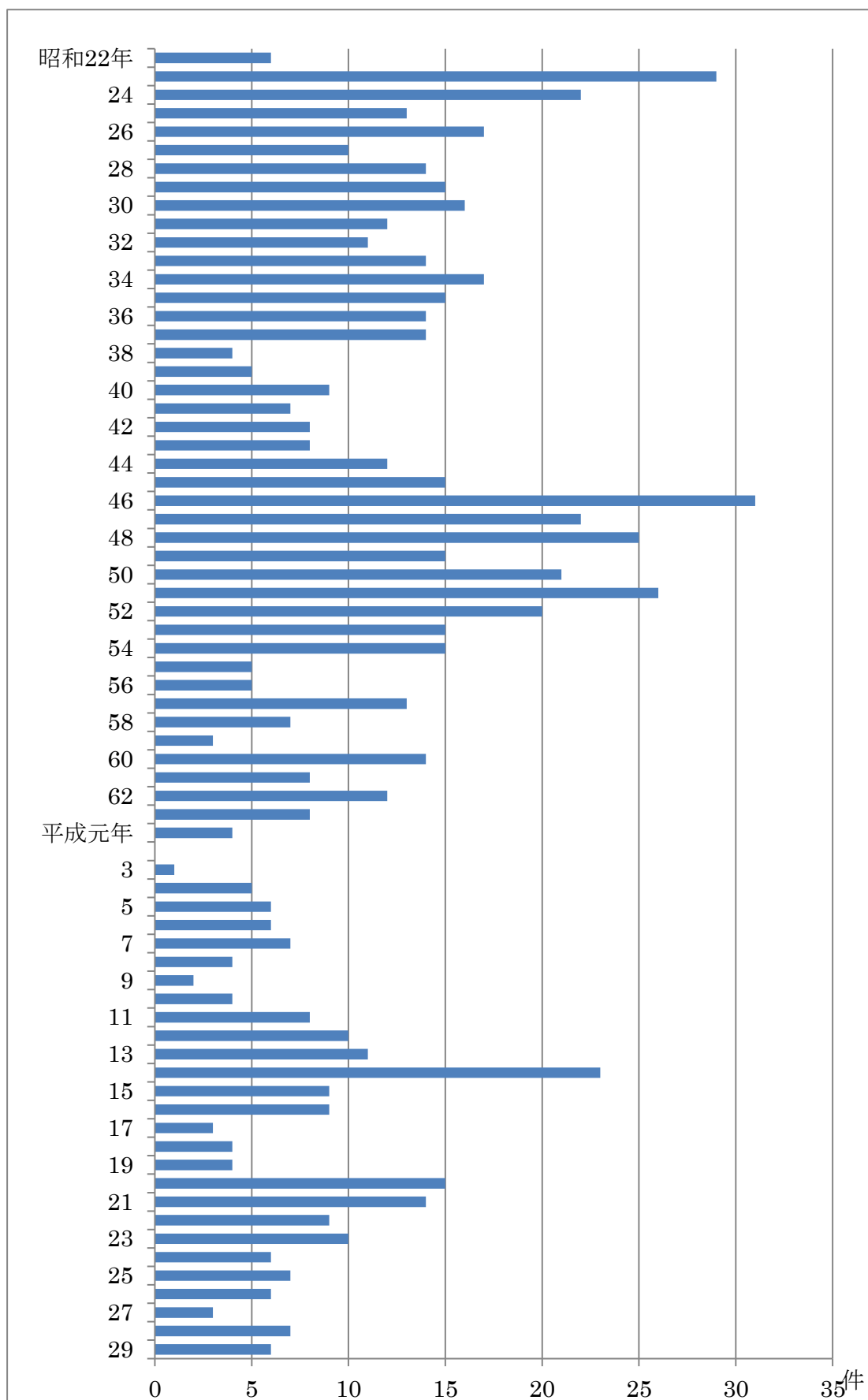


表2 個別的労使紛争のあっせん取扱件数年次推移 (平成14年～29年)

年	件数	前年からの繰越件数 (a)	新規係属件数 (b)	取扱件数 (a)+(b)	終結件数
平成 14		—	2	2	1
15		1	11	12	11
16		1	3	4	4
17		0	4	4	4
18		0	8	8	8
19		0	14	14	14
20		0	14	14	13
21		1	9	10	10
22		0	25	25	23
23		2	24	26	25
24		1	9	10	10
25		0	7	7	6
26		1	3	4	4
27		0	16	16	15
28		1	8	9	9
29		0	12	12	11
計			169		168

図2 個別的労使紛争のあっせん新規係属件数年次推移 (平成14年～29年)

