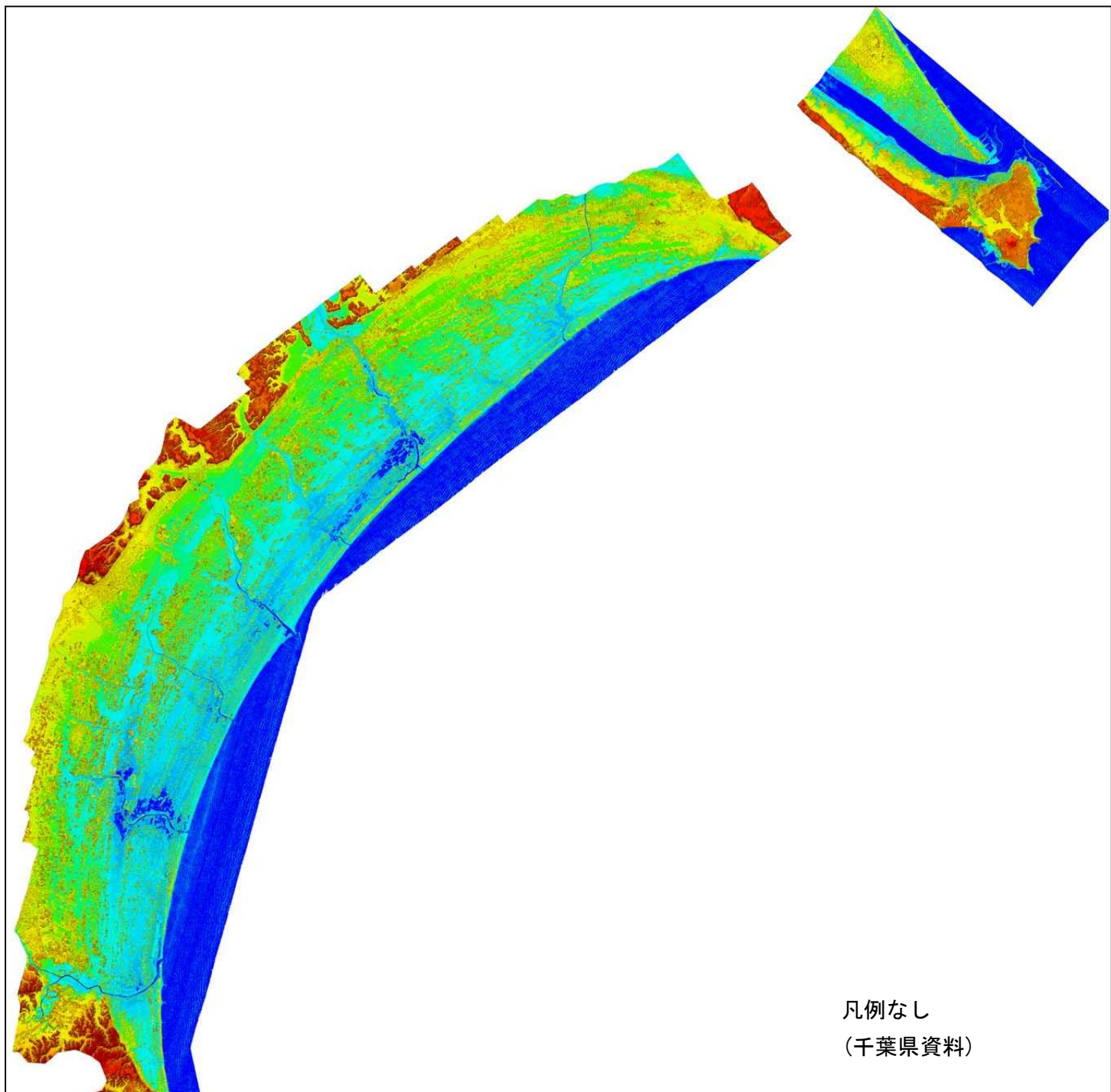
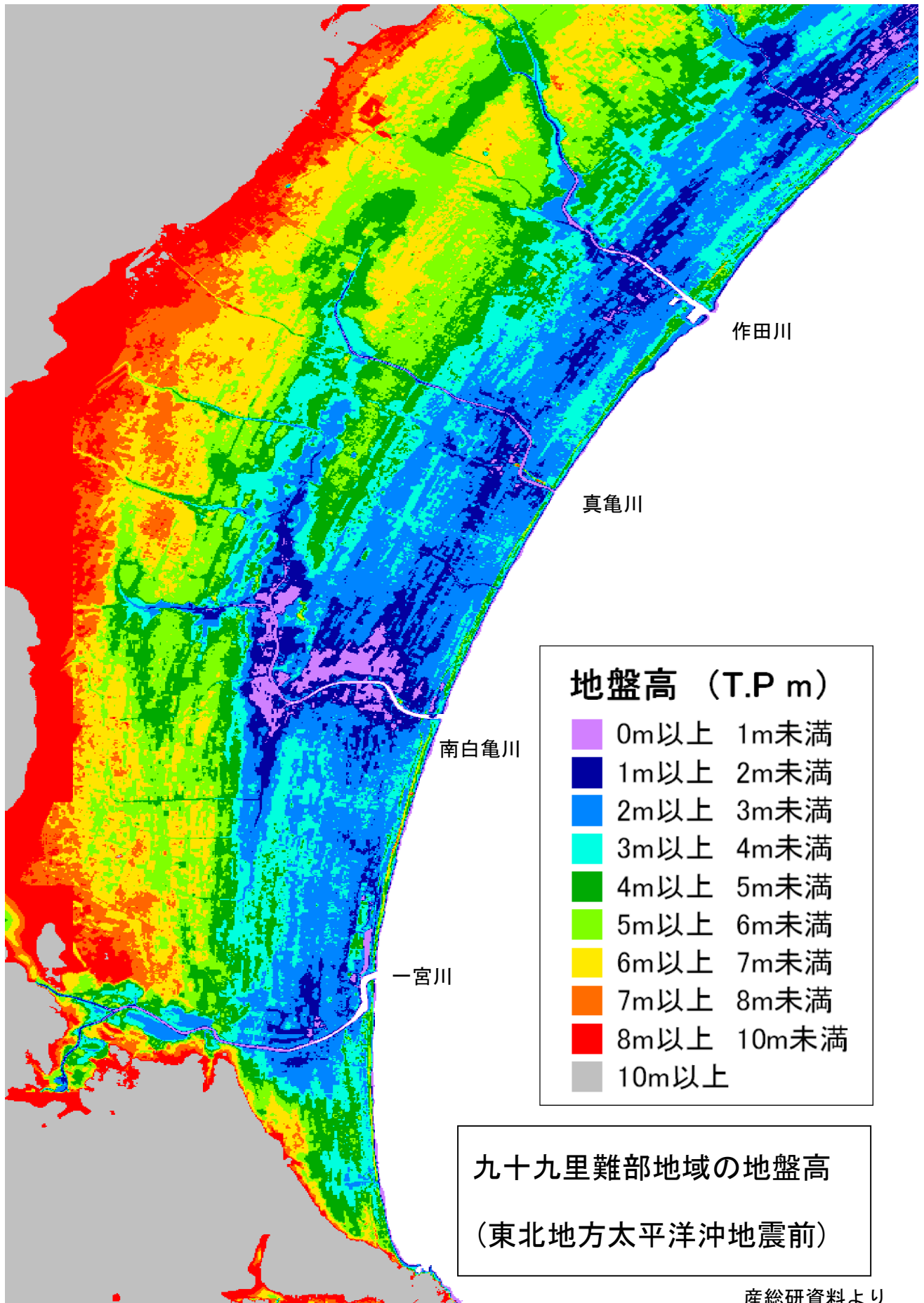


# 九十九里の地形と元禄地震の断層モデル

## 九十九里地域の地盤高



凡例なし  
(千葉県資料)



**地盤高 (T.P m)**

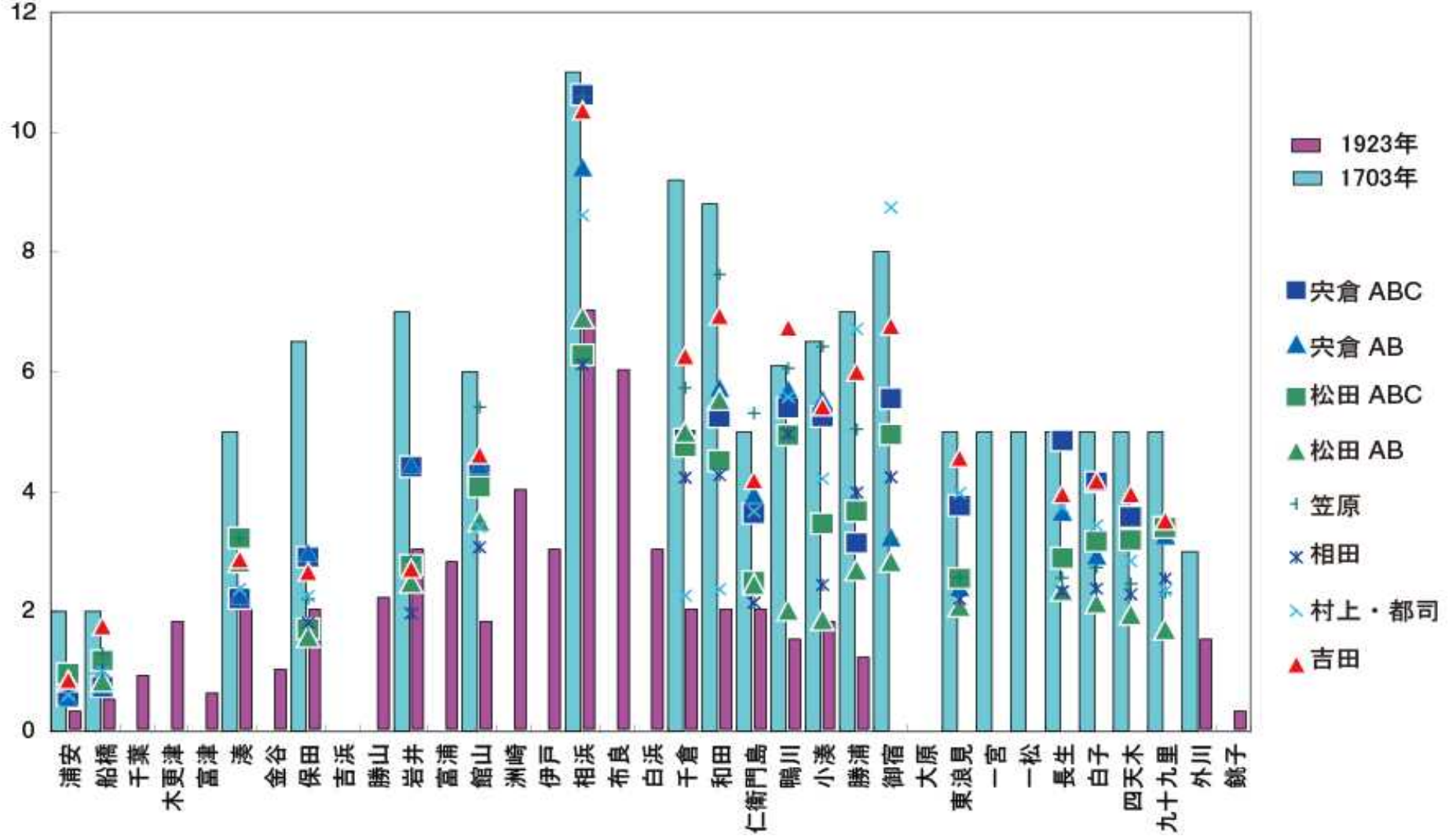
0m以上	1m未満
1m以上	2m未満
2m以上	3m未満
3m以上	4m未満
4m以上	5m未満
5m以上	6m未満
6m以上	7m未満
7m以上	8m未満
8m以上	10m未満
10m以上	

九十九里難部地域の地盤高  
(東北地方太平洋沖地震前)

産総研資料より

# 房総半島周辺での津波高

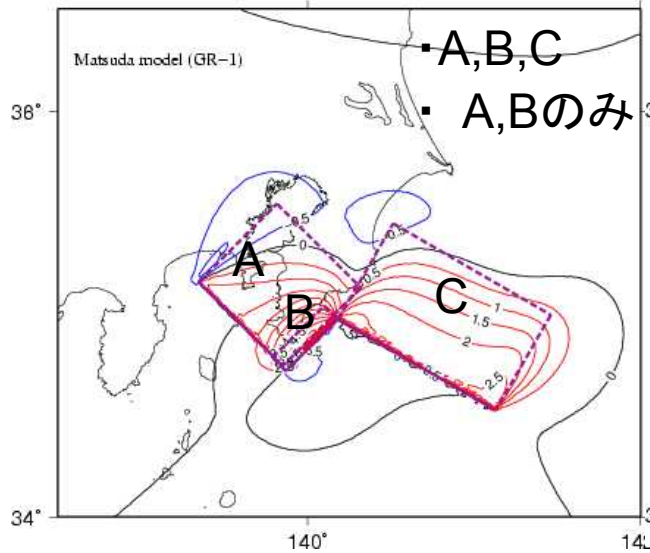
津波高, m



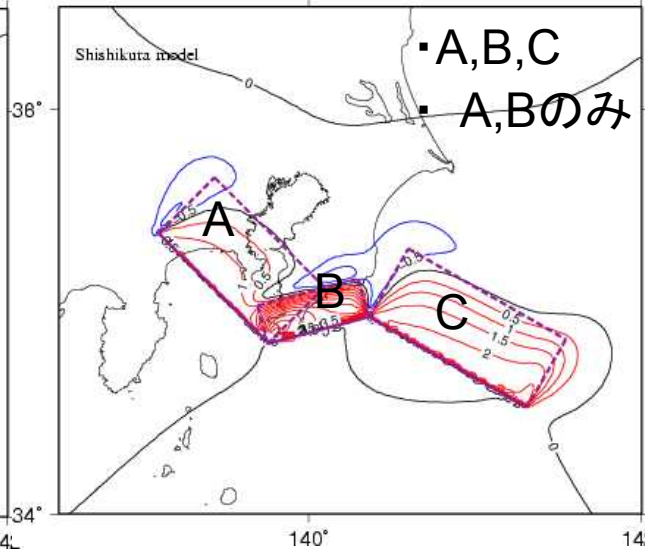
産総研資料より

# 元禄津波の断層モデル

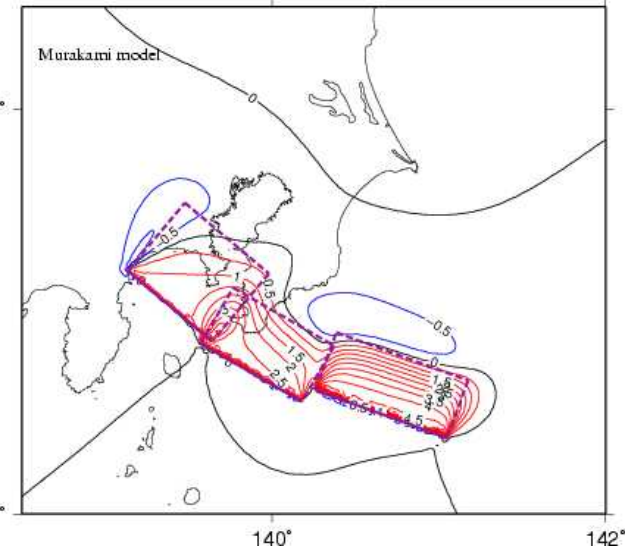
松田 (Matsuda et al. 1978)



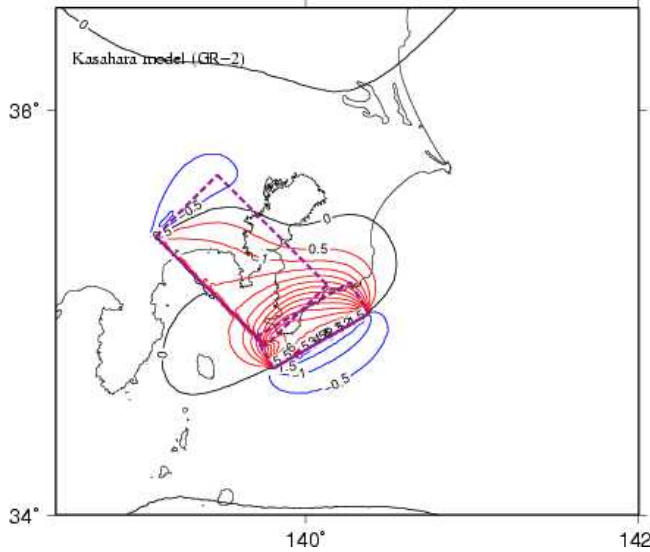
尖倉 (2003)



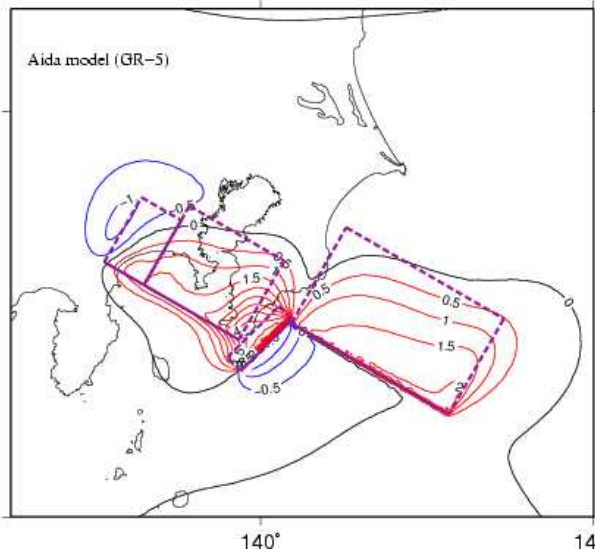
村上・都司 (2002)



笠原 (笠原ほか, 1973)



相田GR5 (1991)



吉田 (2007)

