

[7] ライフライン

1 各ガス会社の施設及び供給状況<資料7-1>

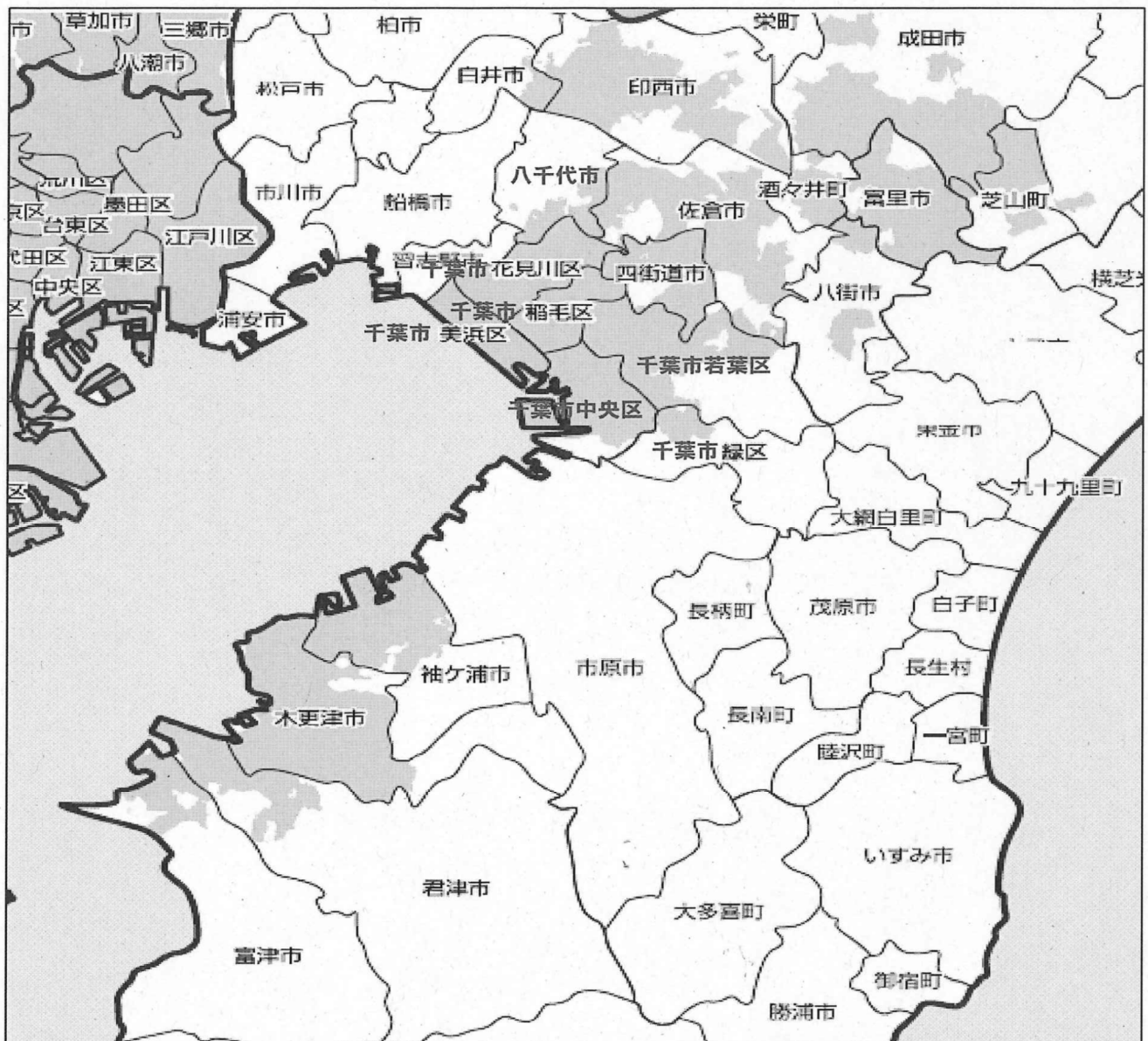
(1) 東京ガス株式会社

表1 供給区域

令和3年3月31日現在

県内供給区域
千葉市、木更津市、君津市、富津市、袖ヶ浦市、四街道市、白井市、印西市、八街市、八千代市の一部、成田市、佐倉市、酒々井町、芝山町、富里市、多古町の一部、栄町の一部

図. 1 供給区域図



(2) 京葉瓦斯株式会社

表1 供給区域及び供給戸数

令和3年3月31日現在

供給区域	供給戸数
市川市、船橋市、松戸市、鎌ヶ谷市、浦安市の全域 柏市、流山市、白井市、習志野市、我孫子市の一部区域	961,346戸

表2 主要施設の状況

令和3年3月31日現在

事業所等の名称・所在地・連絡先	主要施設
本社・防災供給センター 市川市市川南2-8-8 ガスもれ専用電話(24時間受付) TEL 047-325-1049	◇製造施設(千葉熱量調整所) 気化装置 6基 液化石油ガス貯槽 2基 ◇供給施設(各供給所) ガスホルダー 7基

図1. 供給区域図



千葉県の北西部

(3) 大多喜ガス株式会社

表1 供給区域及び供給戸数

令和2年12月31日現在

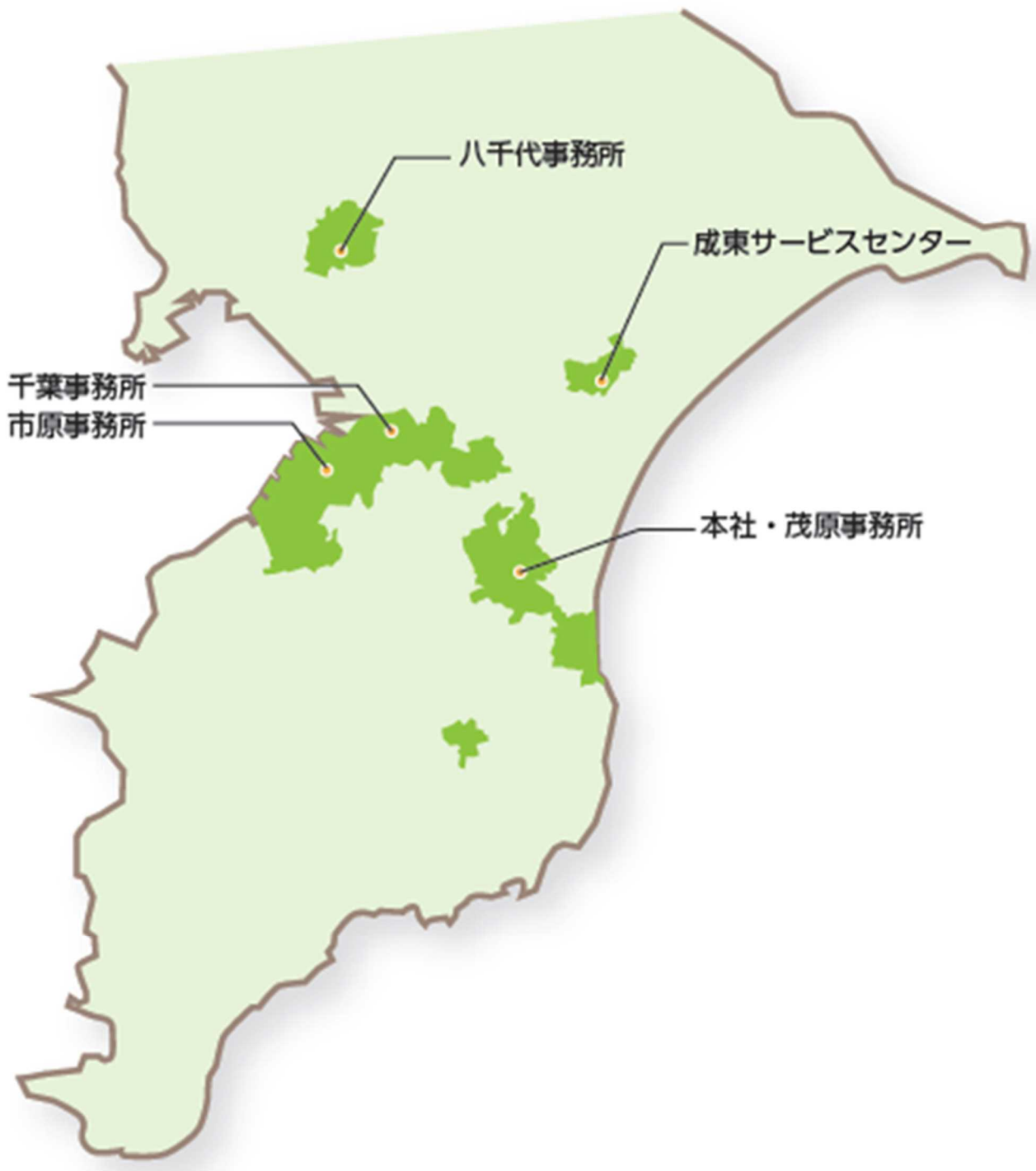
供給区域	供給戸数
茂原市、一宮町、睦沢町の一部、長生村(外房線以北を除く)、山武市、大多喜町、千葉市の一部、八千代市、市原市	165,804戸

表2 主要施設の状況

令和2年12月31日現在

事業所等の名称・所在地・連絡先	主要施設
大多喜ガス株式会社 茂原市茂原661 TEL 0475-24-0010	本社機能
茂原事業所 茂原市茂原661 TEL 0475-24-2890 30,565戸	1. ガス導管 本支管 748Km 2. ガスホルダー・中圧球型 (幾何容積) 3,846 m ³ 1基 3. 整圧所 55ヶ所
千葉事業所 市原市五井東3-12-5 TEL 0436-24-8300 88,255戸	1. ガス導管 本支管 1,306Km 2. ガスホルダー・中圧球型 (幾何容積) 18,850 m ³ 1基 (幾何容積) 11,030 m ³ 1基 (幾何容積) 10,912 m ³ 1基 3. 整圧所 76ヶ所
八千代事業所 八千代市大和田新田346 TEL 047-482-7460 46,984戸	1. ガス導管 本支管 379Km 2. ガスホルダー・中圧球型 (幾何容積) 11,030 m ³ 1基 (幾何容積) 3,146 m ³ 1基 3. 整圧所 36ヶ所

図1 供給区域図



(4) 房州瓦斯株式会社

表1 供給区域及び供給戸数

令和3年4月1日現在

供給区域	供給戸数
館山市の一部	2,354戸

表2 主要施設の状況

本社所在地・連絡先	主要施設	数量
房州瓦斯株式会社 本社 館山市館山1365 TEL 0470-22-2251	ガス導管 ガスホルダー 1,500m ³ (有水) LPGストレージタンク 15t " 20t ガス発生設備 緊急車 無線車 消化設備	1 基 1 基 1 基 1 式 1 台 4 台 1 式

図1 供給区域図



(5) 京和ガス株式会社

表1 供給区域及び供給戸数

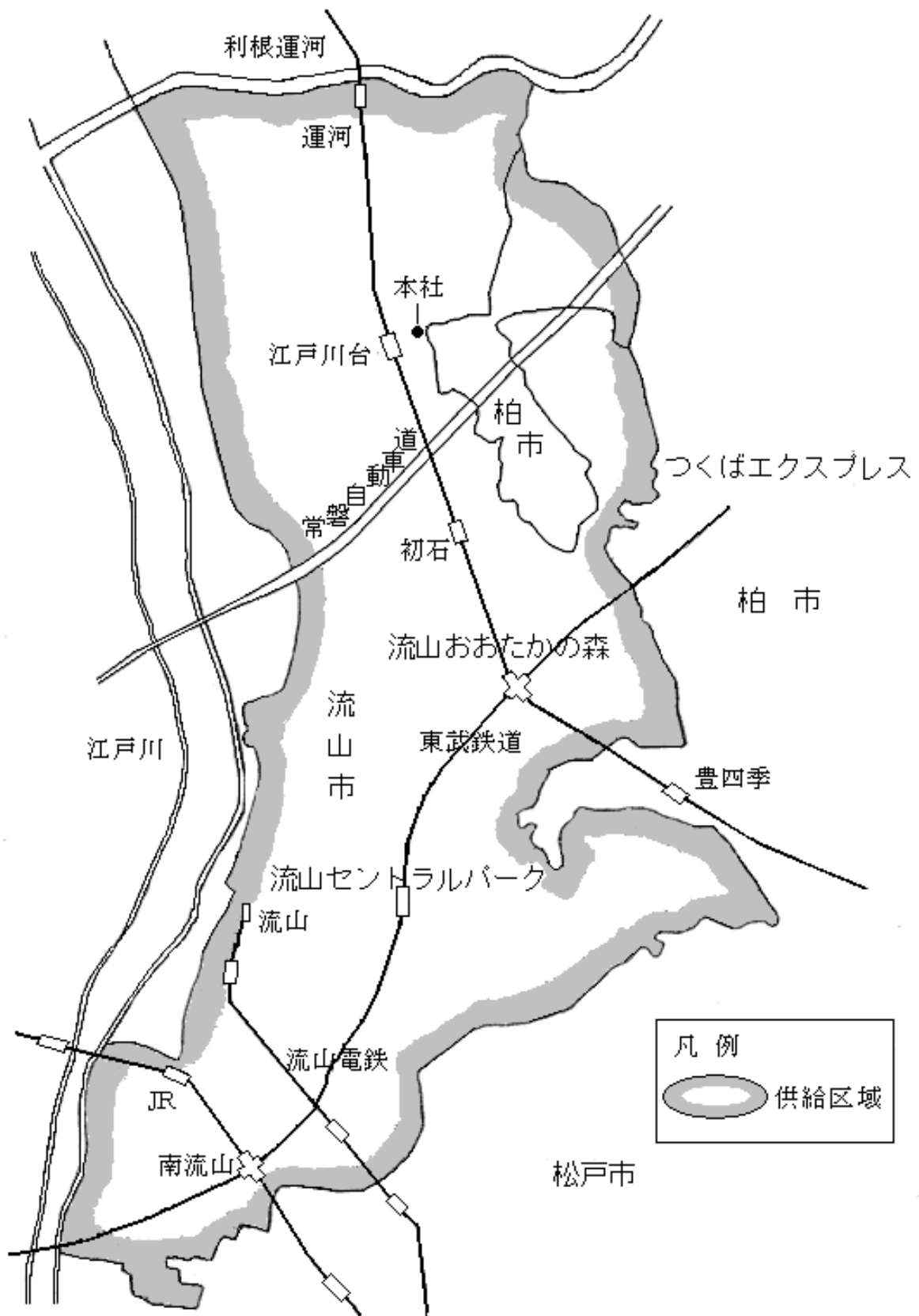
令和3年6月1日現在

供給区域	供給戸数
流山市の一部、柏市の一部	59,806戸

表2 主要施設の状況

本社所在地・連絡先	主要施設	数量	備考
京和ガス株式会社 流山市江戸川台東1-254 TEL 04-7155-1500 FAX 04-7155-1505	球形ガスホルダー ガス導管 ガス整圧器 緊急車両 無線搭載車両 移動無線局 衛星電話	1 基 608.31 km 33 基 2 台 24 台 3 局 1 局	

図1 供給区域図



(6) 銚子瓦斯株式会社

表1 供給区域及び供給戸数

令和3年4月1日現在

供給区域	供給戸数
銚子市の一部	2,312戸

表2 主要施設の状況

本社所在地・連絡先	主要施設	数量	摘要
(本社) 銚子瓦斯株式会社 東京都中央区日本橋箱崎町7-1 TEL 03-3662-4611 FAX 03-3663-1678	本社機能		
銚子瓦斯株式会社 銚子営業所 銚子市内浜町1603 TEL 0479-22-2420 FAX 0479-24-3269	液化ガス発生装置	2 基	12,000m ³ /日 ×2
	LPGタンク	2 基	20t ×2
	ミキシングタンク	1 基	150m ³
	非常用発電機	2 基	50KVA(軽油) ×1 45KVA(LPG) ×1
	保安緊急用無線装置	1 式	147.62MHz 基地局1 移動局4
	定置式エンジンポンプ	1 式	消火用
	ガス導管		49.3km
	整圧器	7 基	
	緊急車	1 台	

図1 供給区域図



(7) 野田ガス株式会社

表1 供給区域及び供給戸数

令和3年4月1日現在

供給区域	供給戸数
野田市（一部区域を除く）	23,537戸

表2 主要施設

所在地及び連絡先	主要施設	数量	備考
本社工場 野田市宮崎36番地 Tel 04-7125-0101	LPG ストレージタンク	: 22.6 t	1基
	〃	: 20 t	1基
	ガス導管 本支管	:	411 km
	緊急車	:	2台
	無線機	:	26台

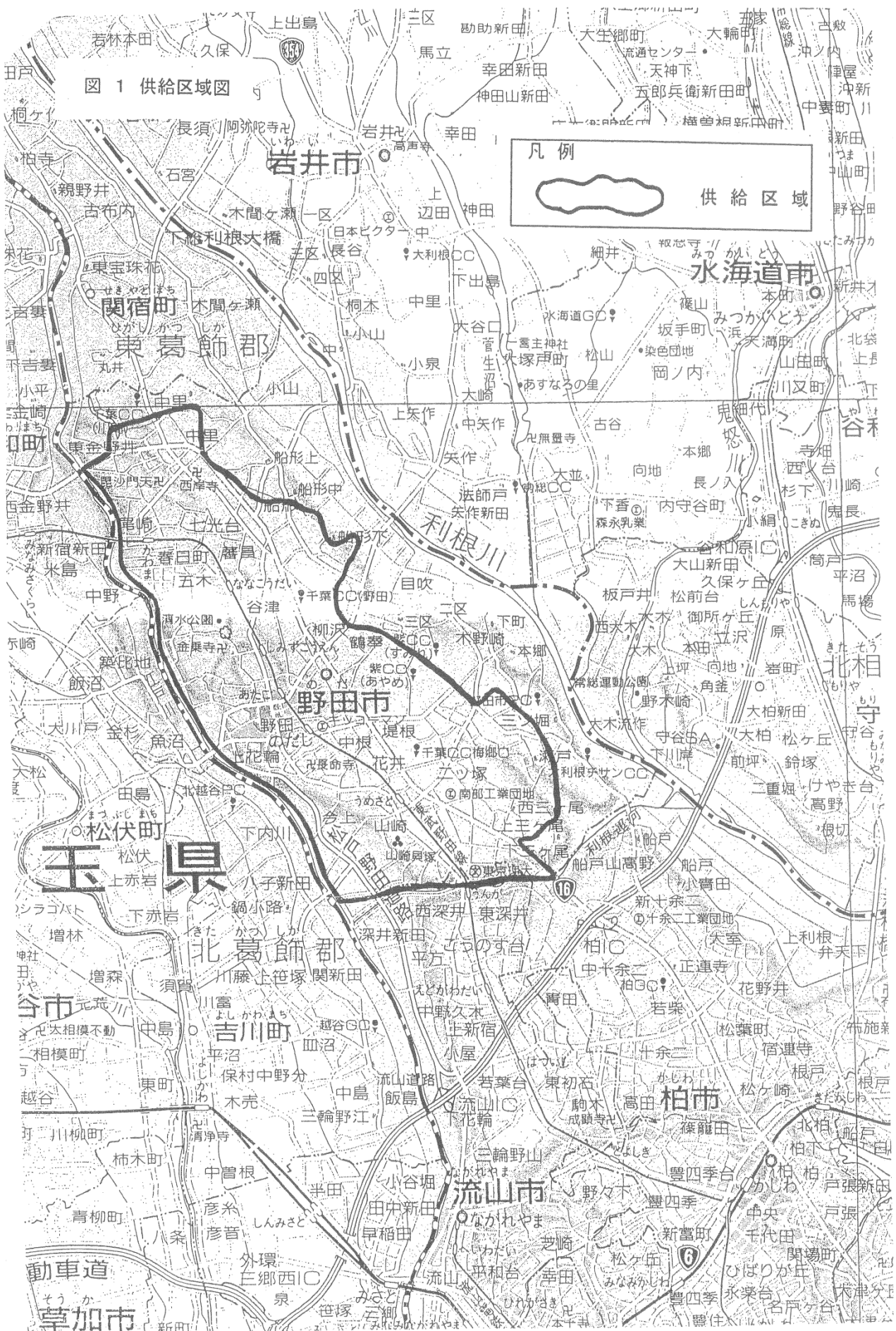


図 1 供給区域図

凡例
供給区域

(8) 角栄ガス株式会社 志津事業所

表1 供給区域及び供給戸数

令和3年4月1日現在

供給区域	供給戸数
佐倉市の一部	10,191戸

表2 主要施設の状況

事業所名称・所在地・連絡先	主要施設	数量	備考
角栄ガス株式会社 千葉サービスセンター 佐倉市中志津3-36-1 TEL 043-487-0802	ガス導管 整圧所	9.6km 6ヶ所	

(9) 東日本ガス株式会社

表1 供給区域及び供給戸数

令和3年3月31日現在

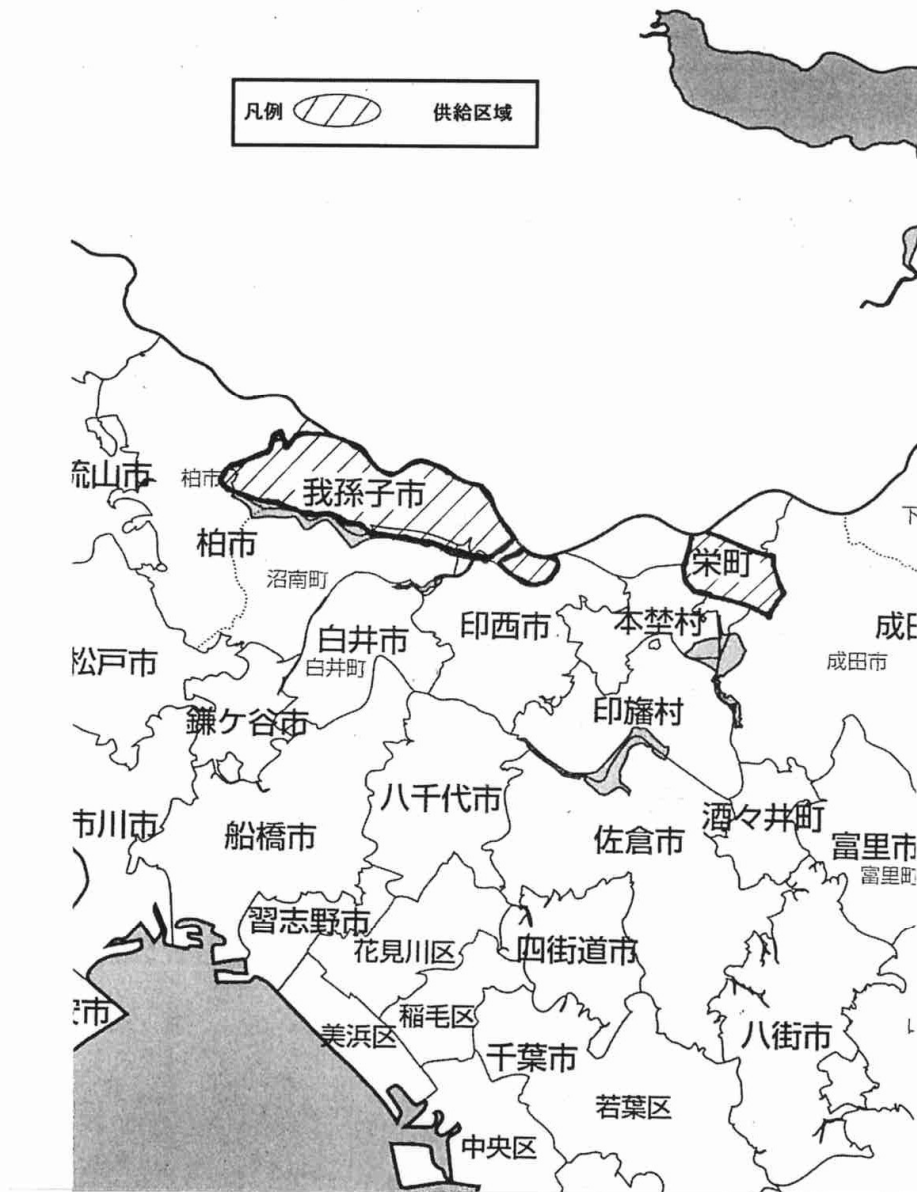
供給区域	供給戸数
我孫子市及び柏市の一部、印西市の一部、栄町の一部	60,869戸

表2 主要施設の状況

令和3年3月31日現在

事業所名・所在地・連絡先	主要施設	数量
我孫子事業所 我孫子市下ヶ戸608-1 TEL 04-7182-4175	ガス導管 本支管 502.7Km ガスホルダー (我孫子) 6,000m ³ 球型 " (久寺家) 3,000m ³ 球型 非常用自家発電機	 1基 1基 1基
栄事業所 印旛郡栄町安食字上前3279-2 TEL0476-85-0114	ガス導管 本支管 76.3Km ガスホルダー (横置円筒) 100m ³ ガス発生器 1200N m ³ /H 600N m ³ /H LPG貯槽 30t 非常用自家発電機	 1基 1基 1基 2基 1基

図1 供給区域図



(10) 日本瓦斯株式会社

表1 供給区域及び供給戸数

平成31年4月1日現在

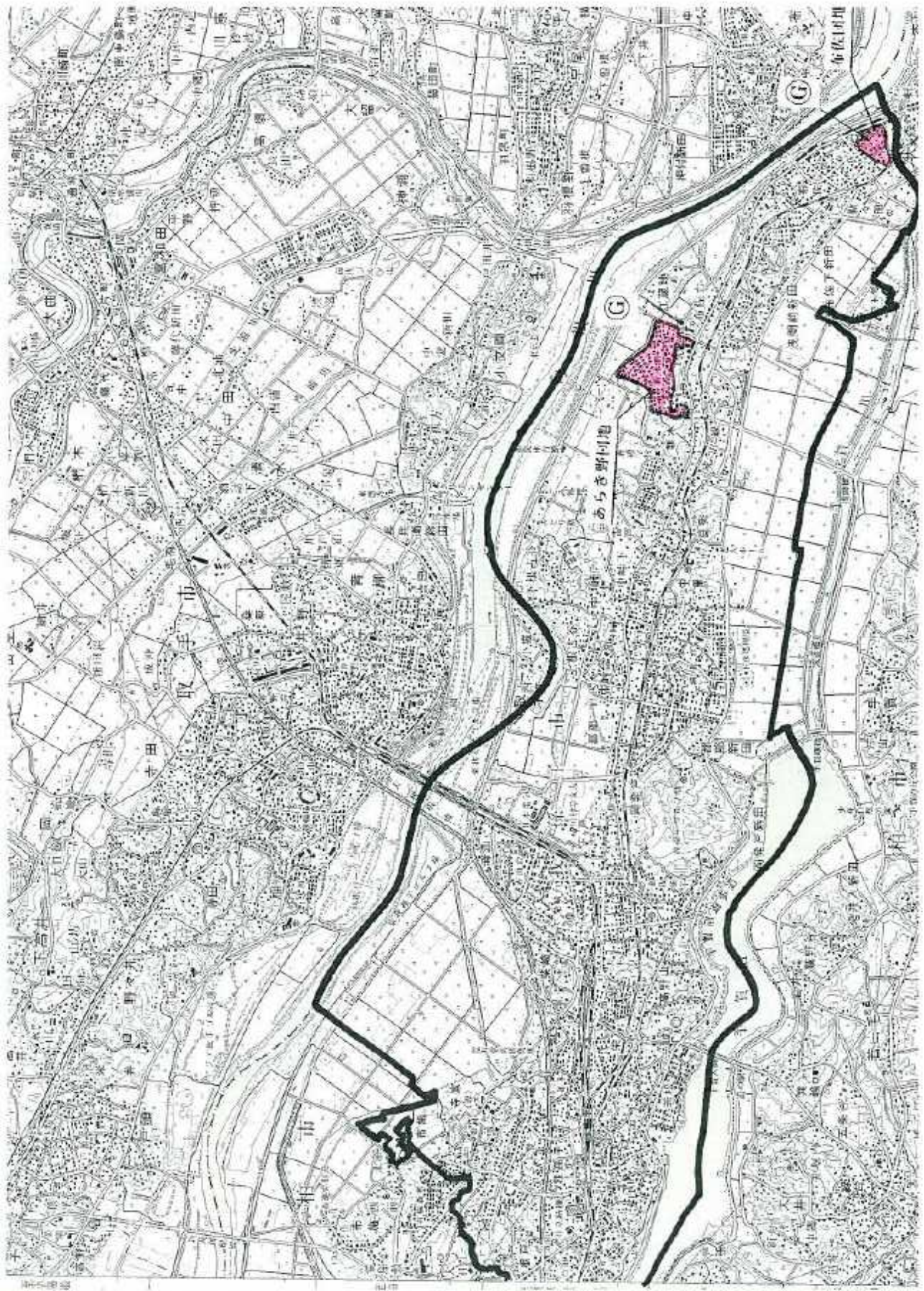
供給区域	供給戸数
我孫子市の一部	1,741戸
富里市・成田市の一部	3,755戸
合計	5,496戸

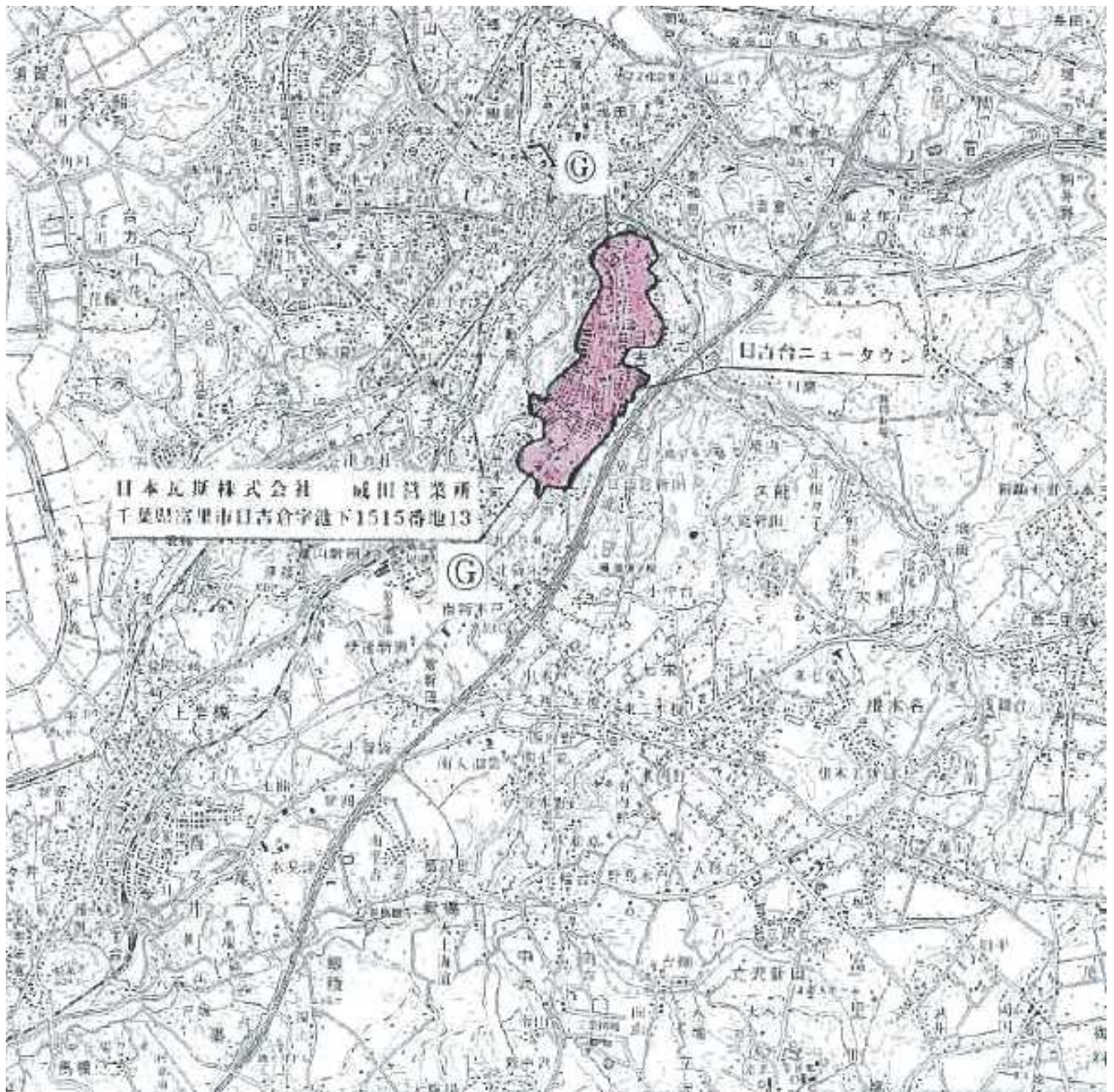
表2 主要施設の状況

平成31年4月1日現在

事業所名・所在地・連絡先	主要施設
日本瓦斯株式会社 高柳営業所 (我孫子地区) 〒277-0941 柏市高柳1754-2 TEL: 04-7191-0908	ガス導管 本支管 21,328m ガス整圧器 2箇所
日本瓦斯株式会社 成田営業所 (富里・成田地区) 〒286-0202 富里市日吉倉字池下1515-13 TEL: 0476-93-7112	ガス導管 本支管 38,804m ガス整圧器 2箇所
日本瓦斯株式会社 本社 〒151-8582 東京都渋谷区代々木四丁目31番8号 TEL: 03-5308-2111	

図1 供給区域図





(11) 総武ガス株式会社

令和3年4月1日現在

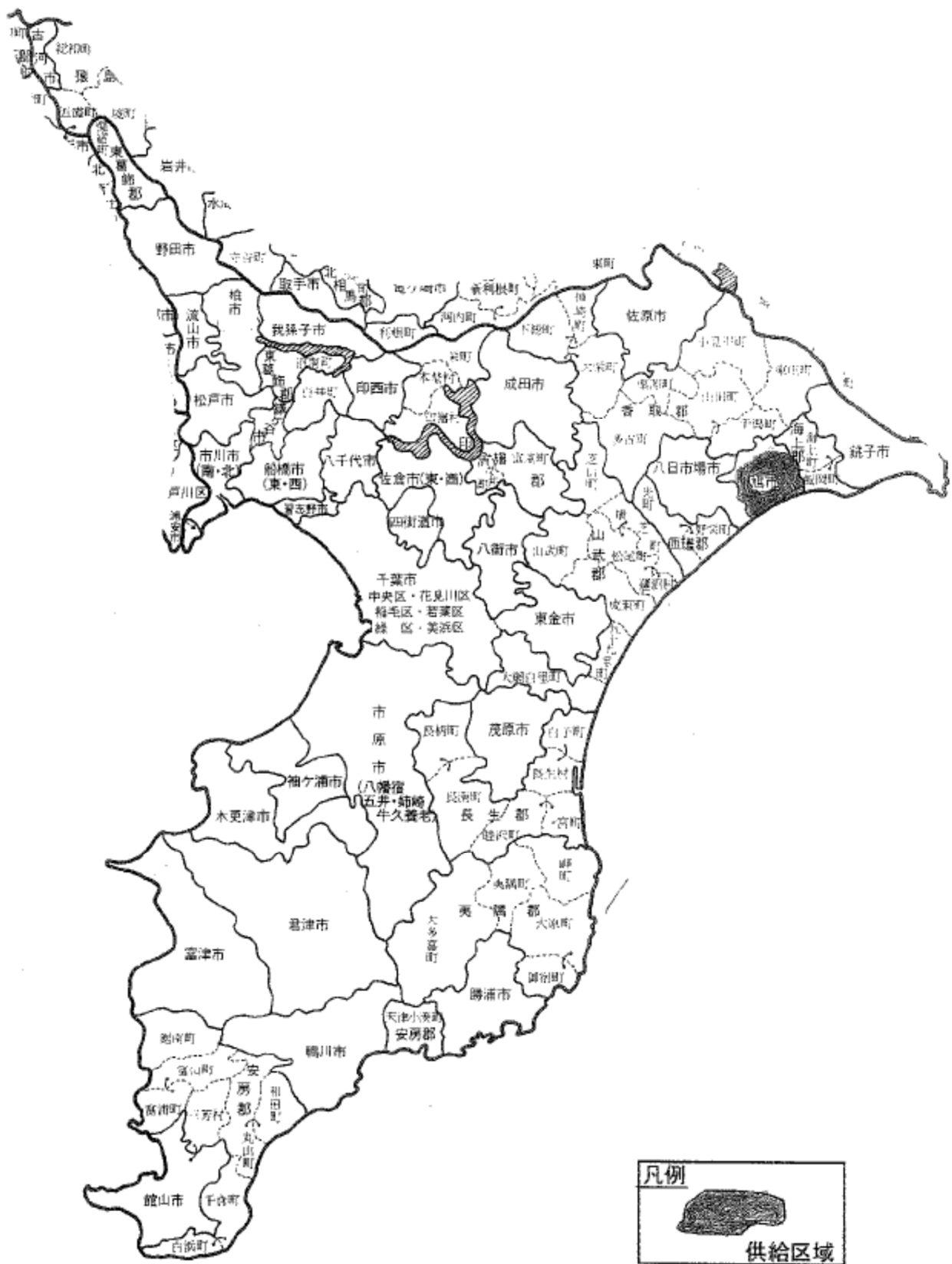
表1 供給区域及び供給戸数

供給区域	供給戸数
旭市の一部	2,700戸

表2 主要施設の状況

事業所名称・所在地・連絡先	主要施設
総武ガス(株)本社 旭市二の5941 TEL 0479-63-1000	製造施設 LNGプラント 製造能力 24,000Nm ³ /日 熱量 41.8605MJ/Nm ³ ガス種 12A 導管延長 62,804m 整圧器 8基

图1. 供給区域图



2 県営水道の補給水利の現況<資料7-2>

種 別	水 源	所 在	電 話	水量 (施設能力)
ちば野菊の里浄水場	江戸川	松戸市栗山478-1	047(394)8300	60,000 m ³ /日
栗山浄水場	江戸川	松戸市栗山198	047(363)4195	186,000
柏井浄水場	印旛沼 利根川	千葉市花見川区柏井町430	043(259)5531	170,000 (東側) 360,000 (西側)
北総浄水場	利根川	印西市竜腹寺296	0476(97)1271	126,700
福増浄水場	高滝ダム	市原市福増47	0436(75)4116	90,000
成田給水場	地下水	成田市吾妻1-22-4	0476(97)1271 (北総浄水場)	10,500
姉崎分場	地下水	市原市有秋台東2-17-1	0436(75)4116 (福増浄水場)	7,500
千葉分場	地下水	千葉市中央区都町3-8-4	043(291)0018 (誉田給水場)	12,500
大宮分場	地下水	千葉市若葉区大宮町2114	043(291)0018 (同上)	10,000
計		9か所		1,033,200 m ³ /日

3 市町村水道等の補給水利の現況<資料7-3>

令和3年4月1日現在

事業体	補給場名	所在地	現有施設能力 (m ³ /日)	水源種別
千葉市	平川 浄水場	千葉市緑区平川町2210	5,000	浄水受水
	土気 "	" 緑区土気町1635-2	500	地下水
	大木戸 "	" 緑区大木戸町1417	7,150	浄水受水
	更科 "	" 若葉区更科町1377	910	地下水
	高根 給水場	" 若葉区高根町881-70	300	浄水受水
	ちばサーチパーク浄水場	" 若葉区上泉町1170	846	地下水
市原市	新井 浄水場	市原市新井731	16,800	表流水
	潤井戸 "	" 潤井戸2061-2	2,500	地下水、表流水
	武士 "	" 武士312-1	230	地下水
	三和 "	" 武士826-3	1,220	
	分目 "	" 分目253-2	1,750	
	光風台 "	" 光風台4丁目496	3,100	地下水、表流水
	戸田 "	" 上高根1056-3	900	地下水
	大蔵 "	" 大蔵200	120	
	内田 "	" 奥野1033	600	
	鶴舞 "	" 鶴舞145-2	2,350	
	米原 "	" 米原1027	300	
	平蔵 "	" 平蔵432-1	500	
	東部第2 "	" 新井510-1	500	
	朝生原 "	" 朝生原1232-1	660	
	国本 "	" 国本492-1	800	
	万田野 "	" 万田野325-1	140	
	月出 "	" 月出924-2	300	
	石塚 "	" 石塚233	76	
松戸市	小金 浄水場	松戸市幸谷1508-17	9,540	地下水、浄水受水
	常盤平 "	" 常盤平3-26-2	10,600	地下水、浄水受水
	幸田 配水場	" 幸田5-16	11,160	浄水受水
習志野市	第2 給水場	習志野市鷺沼台1-9-18	20,000	地下水、浄水受水
	第3 "	" 東習志野6-18-4	6,300	
	第4 "	" 泉町3-8-1	21,700	
野田市	上花輪 浄水場	野田市上花輪486	15,500	表流水、浄水受水
	中根 配水場	" 中根324	16,900	浄水受水
	東金野井 浄水場	" 東金野井850-1	16,000	地下水、浄水受水
	桐ヶ作 配水場	" 桐ヶ作1266-1	3,752	浄水受水
	木間ヶ瀬 浄水場	" 木間ヶ瀬2073	11,400	浄水受水

事業体	補給場名	所在地	現有施設能力 (m ³ /日)	水源種別
柏市	第一 水源地	柏市千代田1-2-32	休止中	地下水、浄水受水
	第三 "	" 中原1811-12	34,700	
	第四 "	" 南増尾4-9-1	24,500	
	第五 "	" 松葉町3-12	25,500	
	第六 "	" 高田1201-23	33,500	浄水受水
		岩井 "	" 岩井802-4	12,700
流山市	おおたかの森浄水場	流山市おおたかの森西1-19	26,400	地下水、浄水受水
	東部 "	" 名都借391	8,800	地下水
	江戸川台 "	" 江戸川台東1-255	25,600	地下水、浄水受水
	西平井 "	" 西平井1-25-1	28,800	地下水、浄水受水
八千代市	八千代台 浄水場	八千代市八千代台西7-2	9,120	地下水、浄水受水
	勝田台 "	" 勝田台3-2-1	4,355	
	米本 "	" 米本1434-2	5,000	
	高津 "	" 高津832	7,200	
	村上 給水場	" 村上1157-1	15,700	浄水受水
	睦 浄水場	" 島田台797-2	34,420	地下水、浄水受水
	萱田 "	" ゆりのき台7-12	12,200	地下水、浄水受水
我孫子市	湖北台 浄水場	我孫子市湖北台9-3-6	19,600	地下水
	久寺家 "	" つくし野157	14,500	浄水受水
	妻子原 "	" 我孫子1684	21,900	
かずさ広域(企) (木更津市域)	上烏田 浄水場	木更津市上烏田357-2	17,400	地下水、浄水受水
	中台 "	" 請西南2丁目4-2	18,500	
	富来田第一 "	" 真里谷1998	1,000	
	富来田第二 "	" 真里谷2937-5	1,000	
	伊豆島 配水場	" 伊豆島1235-12	11,520	浄水受水
	かずさ "	君津市かずさ小糸4-1	9,600	
	金田 "	木更津市金田東5丁目20-1	12,000	
かずさ広域(企) (君津市域)	久保 配水場	君津市久保951-2	6,160	地下水
	北子安 "	" 北子安字穴谷992-1	17,760	浄水受水
	小糸 浄水場	" 白駒682	150	地下水、浄水受水
	白駒 配水場	" 白駒字糺屋塚493-2	1,320	
	鎌滝 浄水場	" 鎌滝字丸塚1269	100	
	清和市場 配水場	" 清和市場字前坂718-18	870	
	東日笠 "	" 東日笠字上の台666-3	820	
	愛宕 浄水場	" 向郷字行人原1756	1,570	
	山滝野 "	" 山滝野字曲作563-3	1,460	
	宮下 "	" 宮下2-21-3	920	
	皿引 配水場	" 皿引字台山145-2	350	湧水

事業体	補給場名	所在地	現有施設能力 (m ³ /日)	水源種別
かずさ広域(企) (君津市域)	小糸大谷 浄水場	〃 小糸大谷字西谷77	1,250	地下水
	俵田 〃	〃 俵田字谷台1422	1,570	
	法木 配水場	〃 糸川2298-4	490	浄水受水
	川谷 浄水場	〃 川谷字横畑628-4	110	地下水
	大戸見 〃	〃 大戸見字三本松3293-1	1,070	
	坂畑 〃	〃 坂畑字廣大寺1481-9	1,050	
	蔵玉 配水場	〃 蔵玉字銭神谷1075-3	150	
	鹿野山 〃	〃 鹿野山字常緑平821	920	
かずさ 〃	〃 かずさ小糸4-1	1,230	浄水受水	
かずさ広域(企) (富津市域)	亀田 浄水場	富津市亀田218	21,000	地下水、浄水受水
かずさ広域(企) (袖ヶ浦市域)	代宿 浄水場	袖ヶ浦市代宿306	950	地下水
	勝下 〃	〃 神納4135-172	3,800	
	永吉 〃	〃 永吉790-1	3,800	
	角山 配水場	〃 蔵波2937-1	21,100	浄水受水
	吉野田 〃	木更津市伊豆島1200	3,400	
成田市	並木町 配水場	成田市並木町113-1	12,000	地下水、浄水受水
	東町 〃	〃 東町86	5,400	地下水
	飯田町 〃	〃 飯田町26-5	1,600	
	東和田 〃	〃 東和田657	1,600	地下水
	三里塚 〃	〃 三里塚2	3,500	
	宗吾 〃	〃 宗吾2-276	700	
	山口 〃	〃 山口293-1	4,800	浄水受水
	伊能 浄水場	〃 伊能633-14	1,381	地下水
	下総小野 〃	〃 小野890-1	791	
佐倉市	志津 浄水場	佐倉市上志津原59-2	28,500	地下水、浄水受水
	南部 〃	〃 小篠塚1240	25,400	
	上座 〃	〃 上座776-2	9,970	
四街道市	第1 浄水場	四街道市四街道1522	10,500	地下水
	第2 〃	〃 山梨1500	12,440	地下水、浄水受水
	第3 〃	〃 千代田1-14	18,090	
八街市	第一 配水場	八街市大木671-55	1,628	地下水
	第二 〃	〃 榎戸415	11,900	地下水、浄水受水
酒々井町	尾上 浄水場	酒々井町尾上194-1	7,700	地下水、浄水受水

事業体	補給場名	所在地	現有施設能力 (m ³ /日)	水源種別
富里市	富里 浄水場	富里市七栄651-122	22,270	地下水、浄水受水
印西市	平岡 配水場	印西市別所1289-1	4,150	地下水、浄水受水
	松崎 //	// 松崎台1-9	230	浄水受水
	印旛 //	// 美瀬1-17	1,500	地下水、浄水受水
長門川水道(企)	前新田 浄水場	栄町安食2849-16	8,300	表流水
	上前 //	// 安食2162	0	地下水
	酒直 配水場	// 酒直台2-30-1	700	浄水受水
白井市	白井 配水場	白井市根 10-6	5,740	浄水受水
香取市	佐原 浄水場	香取市佐原イ977	7,200	表流水
	玉造 //	// 玉造734-1	8,300	表流水、地下水
	城山 //	// 小見川4854-1	15,200	表流水
	中央 //	// 荒北1210-1	600	地下水
	大畑 //	// 岩部869-227	700	
	みずほ台 //	// みずほ台三丁目1-208	600	
多古町	多古 浄水場	多古町多古字木ノ下3741-3	2,580	地下水
	久賀 //	// 大高字前野1-93	3,430	
	東條 //	// 船越字下巢越2927	310	
	常磐 //	// 南玉造字宮ノ前2034	660	
神崎町	第二 浄水場	神崎町古原甲718-1	1,639	表流水
	古原 //	// 古原甲718-4	2,225	地下水
銚子市	本城 浄水場	銚子市本城町6-1308	28,800	表流水
	諸持町 受水配水場	// 諸持町803	21,700	浄水受水
東庄町	新堀 配水場	東庄町羽計2040	5,115	浄水受水
	小南 //	// 小南3021-2	3,030	
旭市	旭 配水場	旭市ニの2791	13,935	浄水受水
	飯岡 //	// 塙1135-1	5,450	
	海上 //	// 蛇園5512-2	4,130	
	干潟 //	// さくら台1145-4	3,464	
八匝水道(企)	八日市場 配水場	匝瑳市生尾10	14,754	浄水受水
	光 //	横芝光町傍示戸1029	5,646	
山武広域(企)	東金 配水場	東金市大豆谷787-1	27,240	浄水受水
	大網 //	大網白里市小西925-2	18,590	
	成東 //	山武市和田897	3,990	
	松尾 //	// 松尾町蕪木831-1	6,220	
長生郡市(組)	山之郷 浄水場	長柄町山之郷260-2	6,166	地下水
	皿木 //	// 皿木176	8,444	
	長南 //	長南町岩撫1	2,890	浄水受水
	真名 配水場	茂原市真名1720	50,600	
	大沢 //	// 大沢1225	40,310	

事業体	補給場名	所在地	現有施設能力 (m ³ /日)	水源種別
山武市	山武浄水場	山武市埴谷1884-2	3,306	地下水
勝浦市	佐野 浄水場	勝浦市佐野156	8,050	表流水
	松部 //	// 松部577	11,870(休止)	表流水、浄水受水
大多喜町	大多喜 配水場	大多喜町新丁279	1,788	浄水受水
	面白 浄水場	// 面白391	1,000	表流水
	横山 //	// 横山1637-7	1,117	地下水
	八声 配水場	// 八声1352-4	672	浄水受水
いすみ市	大野 浄水場	いすみ市大野 3822	3,060	表流水
	須賀谷 配水池	// 須賀谷 1293-2	1,220	浄水受水
	山田 浄水場	// 山田 7494-18	5,500	表流水
	大原 配水場	// 新田 1486	8,380	浄水受水
	音羽 浄水場	// 岬町鴨根 1436	6,640	表流水、浄水受水
御宿町	御宿町 浄水場	御宿町実谷605-1	7,590	表流水、浄水受水
鴨川市	東町 浄水場	鴨川市東町405-1	5,000	表流水
	横渚 //	// 横渚1342-2	4,800	
	江見 //	// 西江見437	1,300	
	保台 //	// 和泉2509	5,400	
	高鶴 配水場	// 畑1449-1	3,040	浄水受水
	奥谷 浄水場	// 内浦3231-5	4,980	表流水
	坂本 //	// 天津3552-3	1,500	
	石上 配水場	// 天津319	2,770	浄水受水
	清澄 浄水場	// 清澄120	75	湧水
南房総市	小向 浄水場	南房総市和田町上三原1028	12,000	表流水
	千倉第二 配水池	// 千倉町南朝夷557-2	3,510	浄水受水
	白浜 浄水場	// 白浜町白浜7830	7,430	表流水、浄水受水
	富山 //	// 山田363	2,250	表流水
	第六 配水場	// 高崎698	2,270	浄水受水
鋸南町	鋸南町 浄水場	鋸南町元名1350	6,000	表流水
	湯沢 配水場	// 横根192-1	2,120	浄水受水
三芳水道(企)	増間 浄水場	南房総市増間523	5,400	表流水
	宮本 配水場	// 宮本432	5,400	浄水受水
	作名 浄水場	館山市作名570-1	6,500	表流水
	山本 浄水場	// 山本543	2,890	地下水
	出野尾 配水場	// 出野尾561-1	8,660	浄水受水
九十九里(企)	光 浄水場	横芝光町傍示戸1026	29,860	表流水
	東金 //	東金市松之郷3761-1	72,000	
	長柄 //	長柄町山之郷483-27	92,240	

事業体	補給場名	所在地	現有施設能力 (m ³ /日)	水源種別
北千葉(企)	北千葉 浄水場	流山市桐ヶ谷字和田130番地	551,250	表流水
東総(企)	笹川 浄水場	東庄町笹川ろ1番地	43,200	表流水
かずさ広域(企)	大寺 浄水場	木更津市大寺346番地	135,000	表流水
	十日市場 "	" 十日市場500番地	60,000	
南房総(企)	大多喜 浄水場	大多喜町小谷松500	42,330	表流水

4 県営水道配水池一覧表<資料7-4>

浄・給水場名	構造	幅	長さ	有効水深	有効貯水量	池数
ちば野菊の里浄水場	鉄筋コンクリート造	30.0 m	75.5 m	7.2 m	30,000m ³	15,000 m ³ ×2池
栗山浄水場	〃	24	40	3	5,500	2,750m ³ ×2
〃	〃	12.4	50.68	3	3,660	1,830m ³ ×2
〃	〃	40	48	3	5,500	5,500m ³ ×1
〃	〃	28	44	3	3,600	3,600m ³ ×1
〃	〃	12	44	3	1,500	1,500m ³ ×1
船橋給水場	〃	32	48	4	18,000	6,000m ³ ×3
柏井浄水場	〃	32	60	3.25	48,000	6,000m ³ ×8
〃	〃	53.8	117.6	3.25	60,000	20,000m ³ ×3
〃	〃	53.8	83.8	3.25	14,000	14,000m ³ ×1
園生給水場	〃	28	40	4.1	22,500	4,500m ³ ×5
〃	〃	20	40	4.1	3,200	3,200m ³ ×1
幕張給水場	〃	65.3	75.3	11.7	90,000	45,000m ³ ×2
北総浄水場	〃	40	100	4	48,000	16,000m ³ ×3
成田給水場	〃	30	45	4	10,800	5,400m ³ ×2
福増浄水場	〃	30	56	6	30,000	10,000m ³ ×3
市原分場	〃	20	24	3.5	3,340	1,670m ³ ×2
姉崎分場	〃	24	24	3.5	6,000	2,000m ³ ×3
〃	〃	41	79	3.5	9,800	9,800m ³ ×1
誉田給水場	〃	38	60	5	44,000	11,000m ³ ×4
千葉分場	〃	29(内径)	91(門周)	4.3	2,770	2,770m ³ ×1
〃	〃	14.1	21.3	4.3	1,270	1,270m ³ ×1
大宮分場	〃	29.3	19.5	4	4,400	2,200m ³ ×2
北船橋給水場	〃	29	99	7	80,000	20,000m ³ ×4
〃	〃	29.2	124.2	7	24,000	24,000m ³ ×1
北習志野分場	〃	24	24	3.5	4,000	2,000m ³ ×2
松戸給水場	〃	36	96	6	60,000	20,000m ³ ×3
沼南給水場	〃	40	110	6.33	53,400	26,700m ³ ×2
妙典給水場	〃	51.3	106.3	13.8	60,000	60,000m ³ ×1
〃	〃	46.3	96.3	13.8	40,000	40,000m ³ ×1
計					787,240	68