

# 第2回千葉県災害対策本部会議

日時：令和5年5月11日（木）

16時00分

場所：本庁舎5階 特別会議室

## 次 第

1 開 会

2 議 題

（1）地震による被害の状況について

（2）各部局からの被害情報について

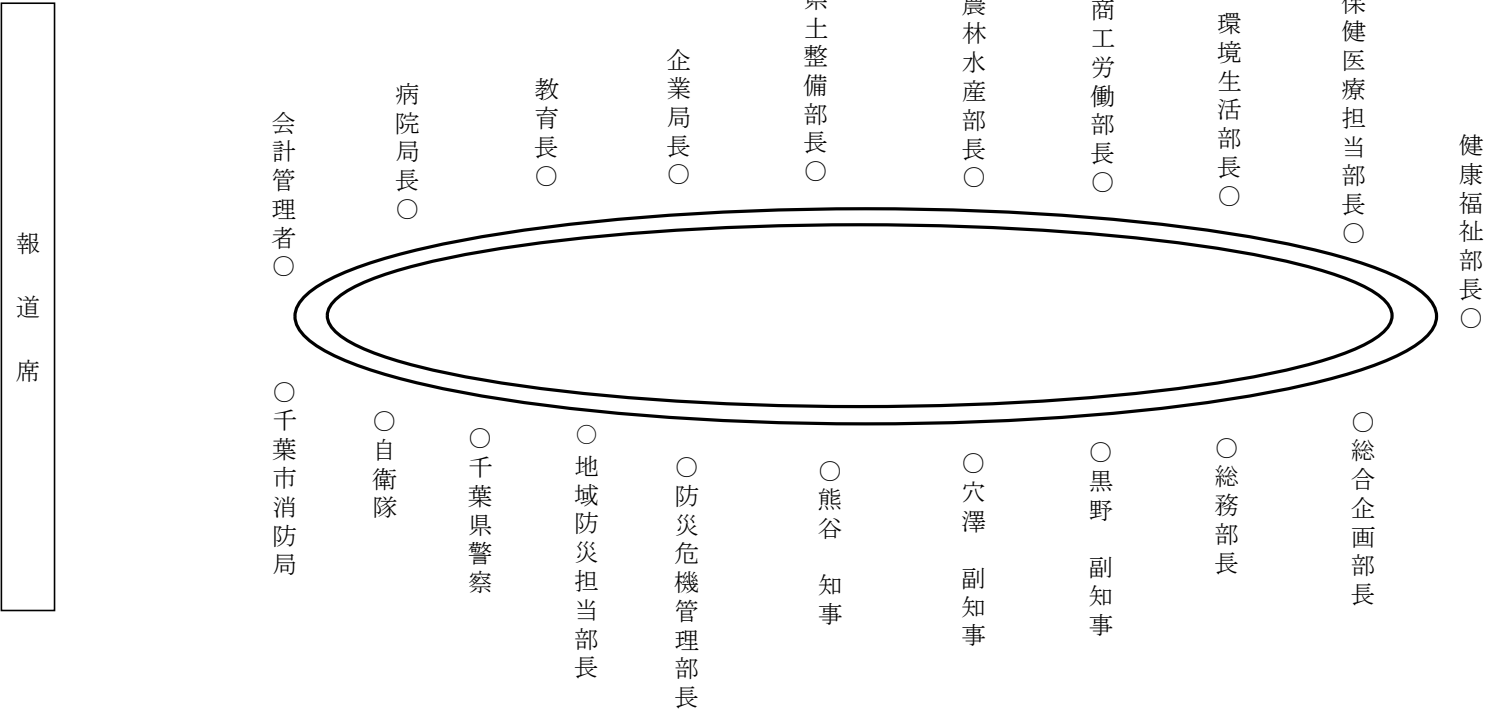
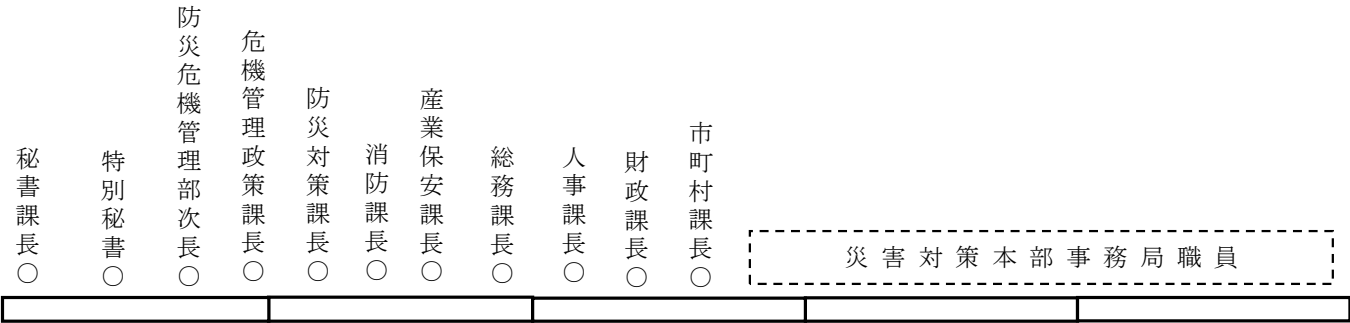
（3）その他

3 閉 会

災 害 対 策 本 部 会 議 名 簿

本部長	千葉県知事	
副本部長	副知事	
	副知事	
総括本部員	防災危機管理部長	
	総務部長	
	総合企画部長	
	地域防災担当部長	
	健康福祉部長	
	保健医療担当部長	
	環境生活部長	
	商工労働部長	
	農林水産部長	
	県土整備部長	
	企業局長	
	教育長	
	病院局長	
	会計管理者	
	千葉県警察本部長	
	陸上自衛隊第一空挺団長	
千葉市消防局長		

| 出入口 |



令和5年5月11日千葉県南部を震源とする地震について（第2報）  
 （千葉県内最大震度5強）

（状況に大きな変化がない限り、本日の最終報とします。）

1 被害状況

※下線は前回からの変更点箇所

人的被害	死者	0人	
	行方不明	0人	
	重傷者	0人	
	軽傷者	<u>5</u> 人	千葉市1、松戸市1、茂原市1、鎌ヶ谷市1 君津市1
住家被害	全壊	0棟	
	半壊	0棟	
	一部損壊	<u>11</u> 棟	木更津市5、君津市5、勝浦市1
	床上浸水	0棟	
	床下浸水	0棟	
がけ崩れ ※人的・住家の被害が伴うもの		0箇所	
道路被害 (全面通行止め)	国道	0箇所	
	県道	0箇所	
	市町村道	0箇所	
火災	住家	全焼	0棟
		半焼	0棟
		焼損	0棟
	危険物	0箇所	
	その他非住家	0箇所	
ライフ ライン 関係	【鉄道情報】なし 【道路】なし 【船舶】なし 【停電情報】なし 【水道施設】なし		
その他	【非住家】木更津市4、君津市1		

## 2 配備体制等

### ○県の体制

体制	設置日時	解除日時
本部第1配備	5/11 4:16	

### ○災害対策本部設置市町村

体制	設置日時	解除日時
木更津市	5/11 4:16	

## 3 震度情報等

震度5強 木更津市

震度5弱 君津市

震度4 千葉市美浜区 勝浦市 市原市 鴨川市 富津市 袖ヶ浦市

南房総市 いすみ市 睦沢町 長南町 大多喜町

発生時刻:5月11日04時16分 震源地:千葉県南部 (北緯35.2度、東経140.2度) マグニチュード:5.2 震源の深さ:約40km 津波の心配なし
--

※ 本報は、市町村等から報告のあった内容に基づき作成していますが、速報的に発表しているため、今後数値に変更が生じる可能性があります。

※ 最新の避難情報等については、千葉県防災ポータルサイトを御確認ください。

<http://www.bousai.pref.chiba.lg.jp/portal/>

## 令和5年5月11日千葉県（震度5強）による人的被害の概要（令和5年5月11日現在）

## ○重傷者

重傷者	発生場所	発生日	年齢	性別	状況
なし					

## ○軽傷者

軽傷者	発生場所	発生日	年齢	性別	状況
1名	君津市	5月11日	70歳代	女性	寝室で自己転倒し、右肩部を負傷。
1名	千葉市	5月11日	70歳代	女性	ベッドから転落し、後頭部及び左大腿部を負傷。
1名	松戸市	5月11日	70歳代	女性	ベッドから転落し、左腕を打撲。
1名	茂原市	5月11日	80歳代	女性	ベッドから起き上がる際に、右側腹部を負傷。
1名	鎌ヶ谷市	5月11日	90歳代	女性	ベッドから転倒し、後頭部、右大腿部、右かかとの痛みを発症。

## 令和5年5月11日千葉県（震度5強）による住家等被害の概要（令和5年5月11日現在）

## ○住家被害

件数	発生場所	発生日	状況
5件	木更津市	5月11日	住宅の屋根瓦が落下。 住宅の外壁に亀裂・一部落下。 住宅のベランダが損傷。
5件	君津市	5月11日	住宅の屋根瓦が損傷。 住宅の屋根瓦が落下。
1件	勝浦市	5月11日	住宅の屋根瓦が落下。

## ○非住家被害

件数	発生場所	発生日	状況
4件	木更津市	5月11日	木更津市役所朝日庁舎の内壁に一部損傷。 市内のビルの窓ガラスが損傷。 コンクリート塀が損傷。 店舗外壁が損傷。
1件	君津市	5月11日	空師青年館の屋根瓦が落下。

令和5年5月11日千葉県南部を震源とする地震について  
防災危機管理部の対応状況等

※下線部が第1回災害対策本部会議資料からの追加事項

**【県の対応】**

○災害対策本部（第1配備） 04：16設置

○リエゾン派遣

市町村の被害状況や支援ニーズ等を把握するため、情報連絡員を派遣

- ・木更津市（地域リエゾン1名）
- ・君津市（地域リエゾン1名）

○ヘリテレ

県内の被害状況を速やかに把握するため、関係機関に要請し、ヘリコプターによる情報収集を実施

- ・県警察本部（カトリ2号、3号）
- ・千葉市消防局（オオトリ1号）

○衛星通信車

- ・衛星通信車（ちば衛星号）を木更津市に派遣し、情報収集を実施

○ドローン

- ・木更津市でドローンによる情報収集を実施

○県民への広報

- ・防災 Twitter により、今後注意すべき事項等について周知

**【警察本部】**

○災害警備本部 04：16設置

# 気象の見通しについて

## (第2回災害対策本部会議資料)

令和5年5月11日  
銚子地方気象台

### 1 発表中の注意報・警報

千葉県全域に雷注意報を発表中。

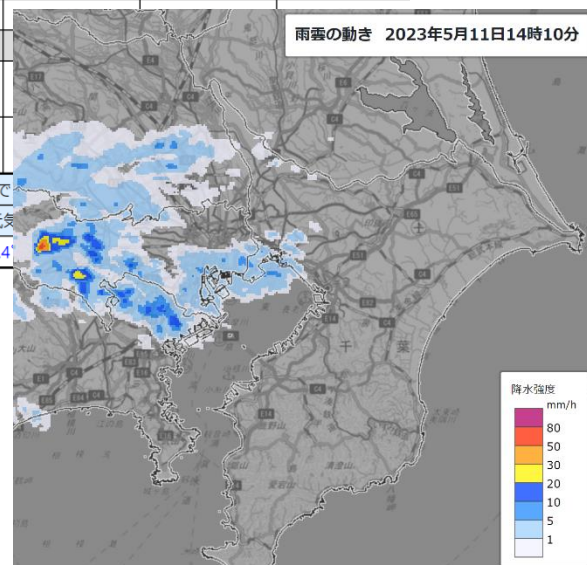
千葉県の警報・注意報 (今後の推移)											
2023年05月11日10時10分発表											
千葉県北西部	11日					12日				備考・ 関連する現象	
	09-12	12-15	15-18	18-21	21-24	00-03	03-06	06-09	09-12		
雷											突風、ひょう
千葉県北東部	11日					12日				備考・ 関連する現象	
	09-12	12-15	15-18	18-21	21-24	00-03	03-06	06-09	09-12		
雷											突風、ひょう
千葉県南部	11日					12日				備考・ 関連する現象	
	09-12	12-15	15-18	18-21	21-24	00-03	03-06	06-09	09-12		
雷											突風、ひょう

木更津市の大雨警報等について暫定基準（通常基準の8割）で運用中。

### 2 気象の今後の見通し (11日14時時点)

- ・11日(木)は、夕方から曇りとなり、所により雨で雷を伴う見込み。
- ・12日(金)は、曇りで昼前から時々晴れとなり、明け方まで雨の降る所がある見込み。

千葉県の天気予報 (7日先まで)								
2023年05月11日11時 銚子地方気象台 発表								
日付	今日 11日(木)	明日 12日(金)	明後日 13日(土)	14日(日)	15日(月)	16日(火)	17日(水)	18日(木)
千葉県	晴後曇 	曇後時々晴 	曇時々雨 	曇一時雨 	曇一時雨 	曇 	晴時々曇 	晴時々曇 
降水確率(%)	-/-/20/20	20/10/10/20	70	70	60			
信頼度	-	-	-	B	B			
銚子 気温 (°C)	最高	19	18	19 (18~20)	20 (18~21)	19 (18~21)		
	最低	-	14	17 (16~19)	17 (16~19)	16 (14~17)		
		向こう一週間 (明日から7日先まで)						
		降水量の7日間合計				最低気温		
銚子		平年並 16 - 37mm				14.4		





# 令和5年5月11日千葉県南部を震源とする地震について

## 総務部被害状況

令和5年5月11日  
千葉県総務部学事課  
043-223-2083

1 人的被害 0人

2 私立学校施設被害の内訳

	全校数	施設被害
高等学校（全日制）	54校	1校
高等学校（通信制）	7校	—
中等教育学校	2校	—
中学校	24校	1校
小学校	10校	—
幼稚園	380園	1園
合計	477校（園）	3校（園）

※主な被害

- ・屋根、窓ガラス等の破損
- ・天井板のずれ
- ・廊下、壁の亀裂 等

3 私立学校の臨時休業等の状況

区分	全校数	全部休業	一部休業	振替休業	平常授業
高等学校（全日制）	54	2	0	0	52
高等学校（通信制）	7	0	0	0	7
中等教育学校	2	0	0	0	2
中学校	24	1	0	0	23
小学校	10	0	0	0	10
幼稚園	380	1	0	0	379
合計	477	4	0	0	473

※一部休業…始業時間を遅らせるなど、安全に登校できるよう配慮した措置

※振替休業…元々、土曜日、日曜日の学校行事に伴い振替休業日であったもの

# 令和5年5月11日千葉県南部を震源とする地震について

## 健康福祉部被害状況

令和5年5月11日  
千葉県健康福祉部  
043-223-2315

### 1 人的被害

1名※

(鎌ヶ谷市内の高齢者施設の入居者について、ベッド横に転倒しているのを地震直後に発見され医療機関へと搬送された。)

※千葉県防災危機管理部の発表資料においても再掲

### 2 施設被害等

なし

令和5年5月11日千葉県南部を震源とする地震について  
農林水産部被害状況

令和5年5月11日  
農林水産部農林水産政策課  
043(223)2822

○県民の森（6カ所）、県内漁港（68港）、震度4以上を観測した市町村にある農業用ダム（11カ所）について、調査したところ被害は生じていない。

○農畜産物、農業生産流通施設、農業用ため池、林道等については、引き続き情報収集中であるが、現時点で施設機能に支障が生じるような被害情報はない。

※これは速報であり、今後修正することがあります。

# 令和5年5月11日千葉県南部を震源とする地震について 県土整備部被害状況

令和5年5月11日  
県土整備部  
043(223)3377

千葉県内で発生した震度5強の地震影響による県土整備部所管施設の状況については以下のとおりです。

## 公共土木施設等の被害状況

### ○ 道路

- ・ 県管理道路において、現時点で、覚知した被害なし

### ○ 河川

- ・ 県管理河川において、現時点で、覚知した被害なし

### ○ 住宅

- ・ 真舟<sup>まふね</sup>県営住宅（木更津市）にて、雨どいの破損、受水槽の水漏れ  
千葉県住宅供給公社で業者を手配し、修繕対応中

### ○ その他

- ・ ダム、砂防・地すべり、海岸、港湾、県立都市公園、流域下水道施設は被害なし

真舟県営住宅 木更津市真舟 2-29 (5月11日(木)9時頃撮影)

雨樋の破損



受水槽の水漏れ



令和5年5月11日千葉県南部を震源とする地震について  
教育庁被害状況

令和5年5月11日  
千葉県教育庁学校危機管理監  
043(223)4090

- 1 人的被害（千葉市立を除く）  
なし
- 2 施設被害（千葉市立を除く）の内訳

	全校数	施設被害
教育事務所・教育機関	11	0
県立中学校	2	0
県立高等学校	121	1
県立特別支援学校	37	0
市町村立小学校	636	2
市町村立中学校	304	5
市立義務教育学校	4	0
市立高校・特支	7	0
市町立幼稚園	70	0
合計	1192	8

※ 施設被害

- ・ 県立木更津東高校 渡り廊下天井のエクспанションジョイント落下
- ・ 木更津市立富来田小学校 水道水白濁
- ・ 木更津市立真舟小学校 昇降口壁ひび
- ・ 木更津市立木更津第三中学校 エレベーター動かない
- ・ 木更津市立太田中学校 校舎継ぎ目コンクリート剥がれ
- ・ 木更津市立岩根西中学校 外壁剥がれ
- ・ 市原市立加茂学園 校舎2階渡り廊下の天井繋ぎ目金具が落下
- ・ 市原市立有秋中学校 各階廊下の天井付近が一部ひび割れ  
モルタル層の破片が落下

- 3 県立学校の臨時休校状況
  - ・ 高等学校3校（長狭高等学校、安房高等学校、天羽高等学校）
  - ・ 特別支援学校2校（君津特別支援学校、安房特別支援学校）