

山武農林振興センター 普及だより

山武の



ホームページ <http://www.pref.chiba.jp/apcenter/sanbu/>

山武農林振興センター

山武農業改良普及事業協議会

〒283-0006 東金市東新宿1-11

☎ 0475-54-0226 F A X 52-7914

輝くママを目指す

# デーゼーズ

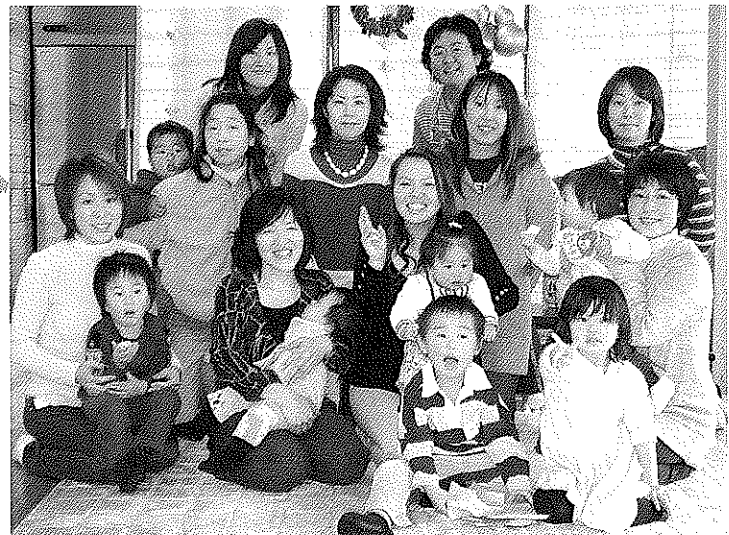
若手女性農業者の経営参画と仲間作りを目的に平成19年度から開催してきた「きらめきセミナー」の参加者16名が本年2月に「dgs(デーゼーズ)」を結成しました。

セミナーでは子供連れで参加できるよう、研修時間に子育てボランティアを行うアグリライフ山武の応援を得て、多世代家族の暮らし方の知恵や快適な作業環境事例の視察、夢の実現に向けたライフプラン作りなどを学んできました。

グループの名前デーゼーの花言葉は希望。地域の人たちの応援を得ながら、これからの農業に希望を持って取り組み、経営のパートナーとなっていくための様々な勉強を進めます。

農林振興センターでは、今後も若手女性農業者がいきいきと自分らしく輝いて暮らせるよう支援していきます。

**代表者の一言**  
 農家のママさんの集まりです  
 新しいお仲間待っています。  
 (今関 百合さん)



笑顔あふれるデーゼーズのみなさん

将来設計を基に夢語るメンバー



子育てのこと  
 農業のこと、暮らしのこと  
 皆で情報交換しています。



地ががんばっています！

鉢花の消費拡大を目指して
山武市
川島浩和さん

山武市緑海地区でシクラメンとカーネーションの生産に取り組み緑海園芸の川島浩和さんを紹介します。

浩和さんは、生花店や花の仲卸会社勤務を経験後、1年間の農家研修を経て4年前に就農しました。

九十九里平野は比較的温暖な気候の為、暖房をかける施設園芸には非常に有利だと考え、高品質・高単価なものに焦点を置き生産に取り組んでいます。

また川島さんのシクラメンは、この4年間で11の賞を受賞し、NHKテレビ「趣味の園芸」でも紹介されました。更なるブランド化に向けて日々がんばっています。

現在ネットによる販売や新たな商品づくりにも力を注いでいます。今後も幅広い活動と共に地域農業を支える担い手の中核として、幅広い活動や更なる飛躍が期待されます。



カーネーションのほ場にて

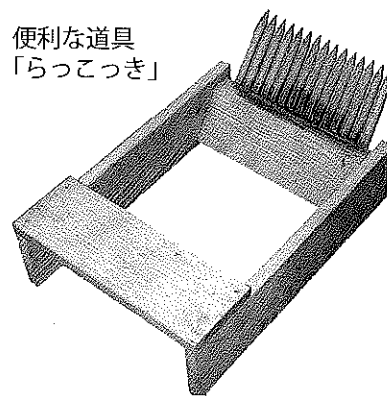


紹介します！

早くて、楽々

「らっこき」

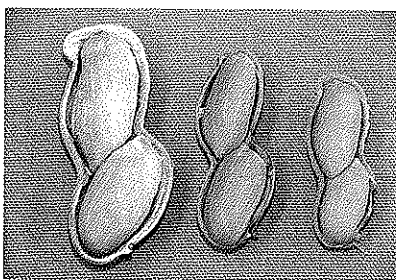
便利な道具「らっこき」



直売所での販売や、市場出荷などに本格的に取り組むのには、収穫作業の効率化が必須となります。農林振興センターでは、「千歯こき」の原理を応用して、生莢収穫のための道具「らっこき」を開発しました。手もぎの2倍の能力があります。設計図と作り方の資料を提供していますので、農林振興センターへお問い合わせ下さい。

千葉県が育成した新品種の落花生「おおまさり」は、粒がとても大きいことで、話題になっていきます。今年から一般栽培が始まり、山武地域では50aほど栽培されています。

「おおまさり」は大きくて、食味が良いといった特長があります。煎り豆では未熟粒が硬くなってしまうため、ゆで豆向きとなっています。



ゆで豆での比較：左から「おおまさり」、「ナカテユタカ」、「郷の香」

東金市

# 元気な女性たちの力が集結

## 上谷フレンドリー

女性起業家グループ「上谷フレンドリー」(会員6名)は、平成19年に加工所を建て、かきもち、餅、漬物などの販売を行っています。

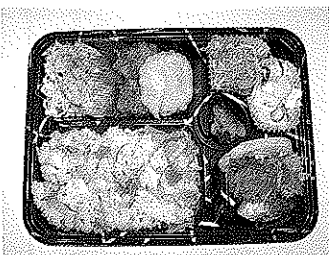
なかでも、ふわっと揚がったかきもち、東金のおいしいお米と野菜をつかった「お弁当」は好評です。

フレンドリーのメンバーは、パワフルで、時には二百食のお弁当をこなします。

主な販売先は「緑の風」東金店などです。また植木農家としての特色を生かし、毎月1日、11日、21日に開催される植木市場でせり場に訪れた人への販売なども行っています。

会長の大塚幸子さんは、「いろいろな人との出会いを大切にして「おいしかった」の言葉をたくさんの人から聞けるようにメンバーで力を合わせ

てがんばっていきます」と抱負を話してくれました。元気な女性達の活動が、地域の活力の源になることを期待します。



上：美味しいと好評なお弁当  
右：がんばる「上谷フレンドリー」のメンバー

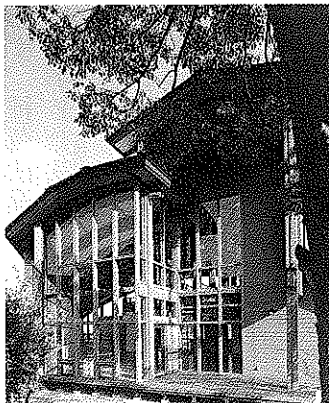
東金市

# 素敵な住まい造りのヒントに

## 木と住の情報館「モクイチ」

千葉東金有料道路山田インターの近くに、原木と製材品の両方を常時取り扱う千葉県木材市場協同組合があります。市場だから専門の業者さん以外には関係ないと思われがちですが、この敷地内に、誰でも気軽に見学の出来る木と住の情報館「モクイチ」があります。

モクイチでは、木材の良さの普及と、マイホーム建築を考えている皆さんに向けて木造住宅造りに必要な情報館としてアドバイザーが常駐しています。



『モクイチ』外観

吹き抜けになった館内には住まいの相談コーナーのほか企画展示コーナーがあり、木の特性や在来工法の仕組みが分かりやすく展示されています。

その他には、地元ブランド材の「サンブスギ」で作られた和室のモデルルームなどもあります。

お近くにお出かけの際には是非一度「モクイチ」に寄って、木の持つ温もりとすばらしさを実感してみてください。

営 業

月曜日から土曜日、  
毎月第一日曜日  
午前9時から午後5時まで  
Tel : 0475-55-6166  
http : //www.mokuichi.or.jp

# ● 種苗の扱いには注意が必要です

種苗は、種苗法により、育成した人（育成者権者）の権利が保護されています。種苗の譲渡については、何気ない行為が、法律違反になるので、その概要と注意事項について、ご紹介します。

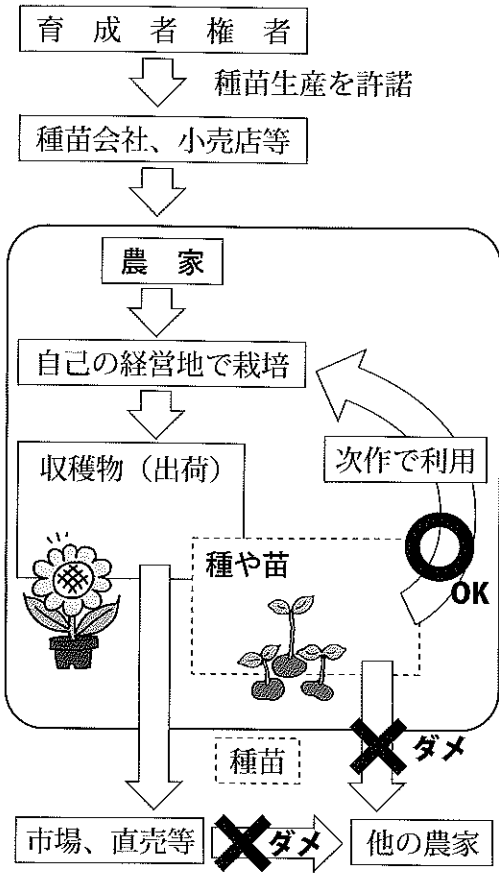
## 一、登録品種とは

育成者権者が登録した品種を登録品種といいます。

## 二、登録品種を利用する場合の注意

登録品種を利用する場合は、育成者権者の許諾が必要で、登録品種の種苗を、育成者権者に無断で増殖し、他人に渡すことは、有償無償を問

登録品種の種苗には、カタログなどに、「登録番号：第○○○号」、「登録品種名」×××や「PVP」というマークがついています。



わず、種苗法違反になる恐れがありますので、注意が必要です。

## 三、種苗法違反になる恐れのある事例

- ① 自分で増やした苗や種子が余ったので、近所の知人に分けたり、見学者におみやげとして渡すこと。
- ② 生産者や直売所から購入した青果を種苗として利用すること。
- ③ 苗や種子を海外に持ち出すこと。

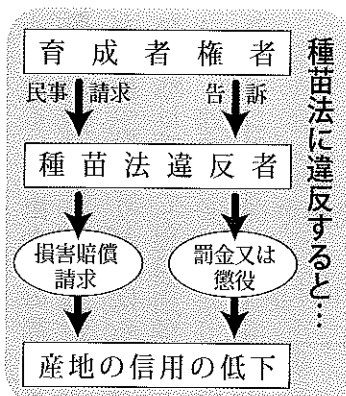
## 四、種苗法に違反すると判断された場合の損害

- ① 民事請求  
生産・販売の差し止め、損害賠償請求など。
- ② 刑事罰  
一千万円以下の罰金（法人は三億円以下）  
又は10年以下の懲役  
（罰金と懲役の両方を併せて科せられる）

## お知らせ

平成22年度 千葉県農業大学の学生募集 (推薦入試)

- ▶ 募集人員 農学科約40名、研究科約10名
- ▶ 受験資格 農学科：高等学校を卒業した者又は平成22年3月卒業見込みの者で学校長の推薦がある者  
研究科：都道府県の農業大学の農学科等を卒業した者又は平成22年3月に卒業見込みの者で学校長の推薦がある者
- ▶ 願書受付 9月24日(木)～10月9日(金)
- ▶ 選考期日 10月27日(火)
- ▶ 合格発表 11月6日(金)
- ▶ 申込・問合せ 千葉県農業大学校  
HP：http://www.pref.chiba.lg.jp/noudai/  
〒283-0001 千葉県東金市家之子1059  
TEL：0475(52)5121 FAX：0475(54)0630



③ 産地の信用の低下などがあげられます。種苗法に関する知識を正しく理解し、登録品種の取り扱いを適正に行いましょう。