

知事からのメッセージ

千葉県職員採用案内パンフレットをご覧いただきありがとうございます。

千葉県は日本の縮図です。東京の隣にありながら、変化に富んだ美しい海岸線や緑あふれる山並みなど、豊かな自然に恵まれています。また、成田国際空港や幕張メッセ、東京ディズニーリゾートなど、日本を代表する数多くの施設を有するとともに、商業、工業、農業、水産業がいずれも全国トップクラスを誇っています。

千葉県職員は、こうした多彩な表情を持つ千葉県において、医療・福祉や教育、産業、危機管理など幅広い分野で、県民の命と暮らしを守ることに強い使命感とやりがいを持って働いています。

近年、人口減少や自然災害の激甚化など、社会を取り巻く環境は厳しさを増しています。時代の変化を的確にとらえ、千葉ならではの発展や豊かな生活を実現するためには、皆さんの柔軟な発想力とチャレンジ精神が必要です。

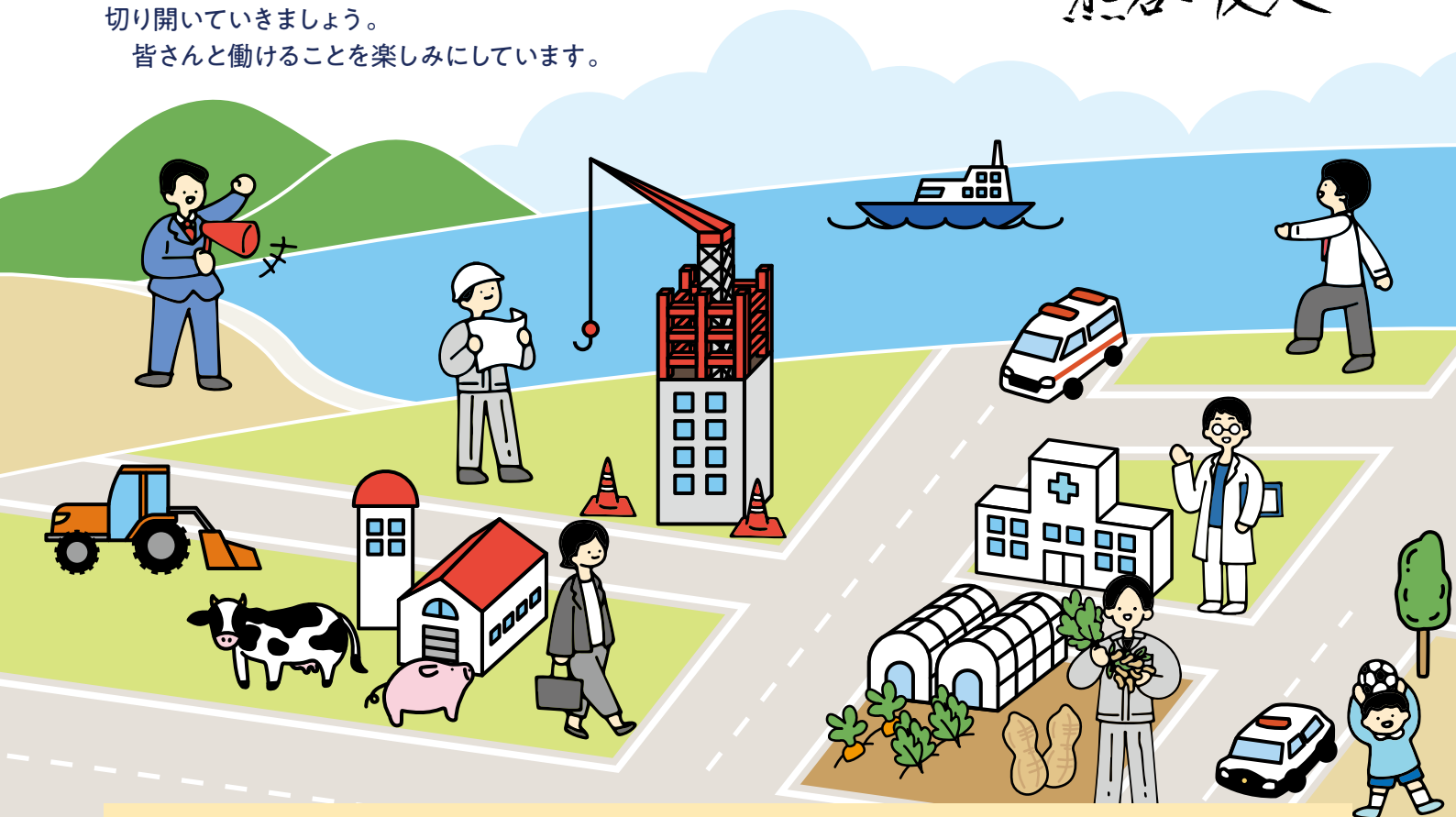
千葉県庁は、職員の年齢が全都道府県で一番若く、活気のある職場です。県民の皆様が生きる価値、働く価値を実現できる「千葉の未来」を一緒に切り開いていきましょう。

皆さんと働くことを楽しみにしています。



千葉県知事

熊谷 俊人



Contents

知事からのメッセージ	2	千葉県の基盤を創る施策	18
求める職員像	3	千葉県の組織と仕事、テレワーク	19
千葉県の特色豊かな魅力	4	人材を育てる制度、メンター制度、派遣研修	20
さまざまな分野で働く職員	6	勤務条件・福利厚生、育児休業インタビュー	22
県民の暮らしを支える・まもる専門職	16	採用試験の実施状況、実施日程	23
新規採用職員に聞く!リアルVOICE	17	試験についてのQ&A、受験申込方法、お問い合わせ先	24