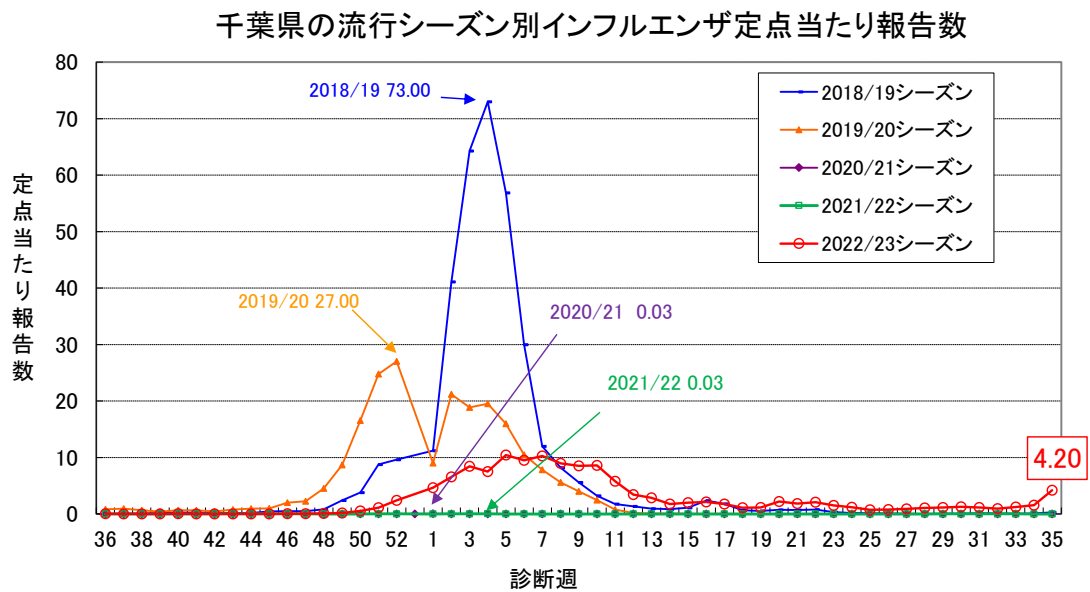


2022/23 シーズン 千葉県インフルエンザ発生状況 2023年 35週

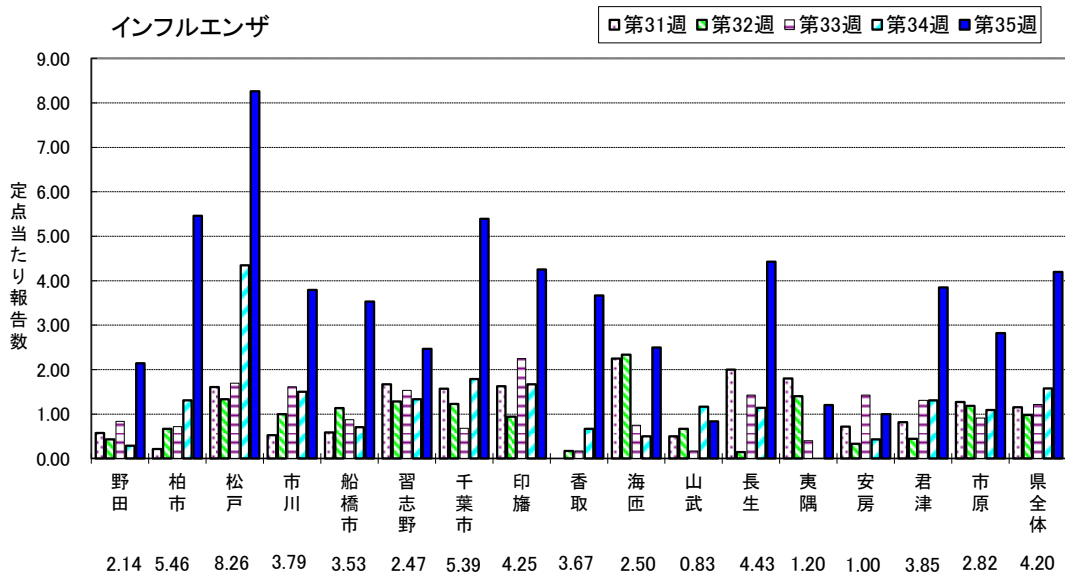
2023年 35週の県全体の定点当たり報告数は、前週の1.57人から増加し、4.20人であった。患者報告数が多かった地域は、松戸(8.3)、柏市(5.5)、千葉市(5.4)保健所管内であった。

2022/23シーズンの小児科・インフルエンザ定点医療機関の協力による迅速診断結果については、25,566例中A型23,480例(91.8%)、B型355例(1.4%)、A and B型28例(0.1%)、A or B型1,703例(6.7%)であった。

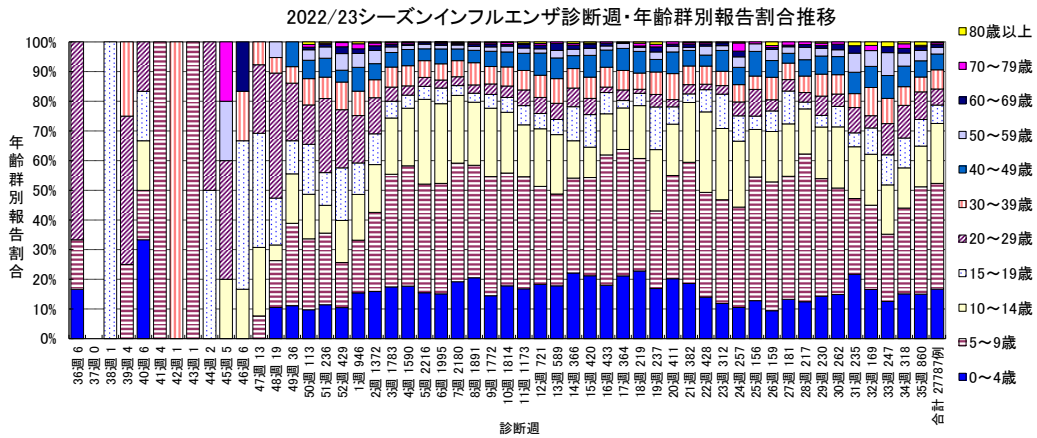
1. 千葉県のインフルエンザ流行シーズン別定点当たり報告数



2. 直近5週の保健所別インフルエンザ定点当たり報告数



3. 診断週別・年齢群別報告割合推移

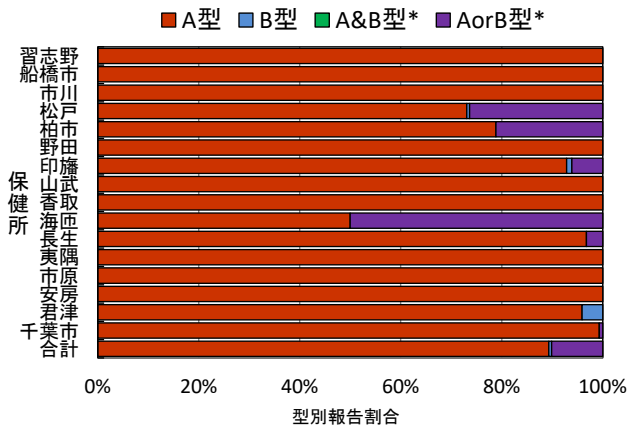


4. 定点医療機関における迅速診断結果

インフルエンザ迅速診断結果(第35週)

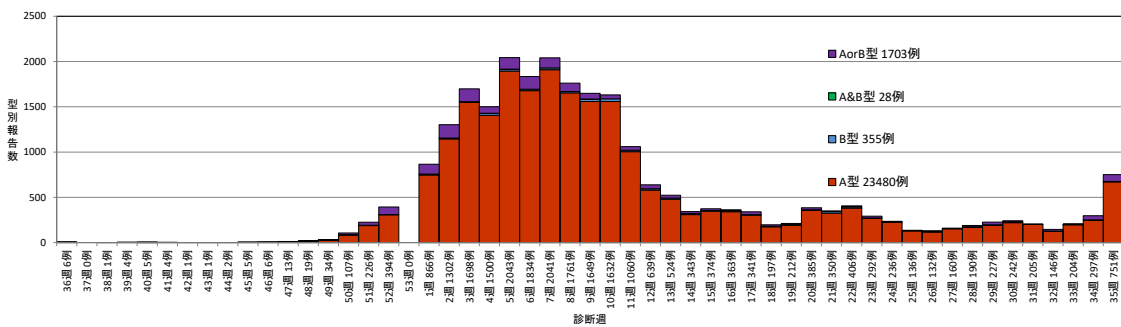
	総数	A型	B型	A&B型*	AorB型*
習志野	27	27	0	0	0
船橋市	53	53	0	0	0
市川	13	13	0	0	0
松戸	182	133	1	0	48
柏市	71	56	0	0	15
野田	15	15	0	0	0
印旛	98	91	1	0	6
山武	5	5	0	0	0
香取	17	17	0	0	0
海匝	10	5	0	0	5
長生	31	30	0	0	1
夷隅	6	6	0	0	0
市原	26	26	0	0	0
安房	1	1	0	0	0
君津	49	47	2	0	0
千葉市	147	146	0	0	1
合計	751	671	4	0	76

2023年35週インフルエンザ型別迅速診断報告割合

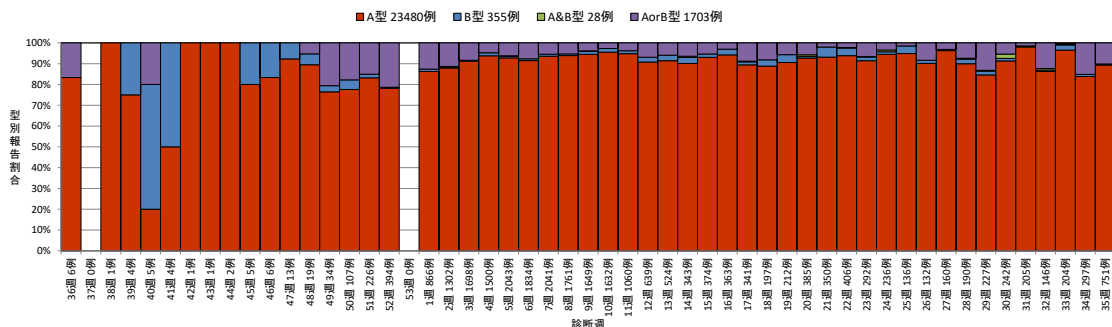


* A & B型:A型とB型両方陽性、A or B型:型非鑑別キットで陽性

2022/23シーズン千葉県におけるインフルエンザ型別迅速診断報告数



2022/23シーズン千葉県におけるインフルエンザ型別迅速診断報告割合



5. 定点医療機関からのコメント

- ・18才(男)コロナとインフル同時に陽性(柏市保健所管内医療機関)
- ・発熱外来の来院者の訴えが多彩なので複数の検査をすると複数のキットでダブル陽性者がいる(柏市保健所管内医療機関)
- ・インフルエンザ A 型 7 名 うち 4 歳 女 児 6 歳 女 児 は 姉 妹 12~13 歳 女 性 4 名 は 市 内 2 つ の 中 学 校 の バ ス ケ ッ ト ボ ー ル 部 1 年 生 で 前 週 の 試 合 に 参 加 (香 取 保 健 所 管 内 医 療 機 関)

6. 千葉県インフルエンザによる週別入院患者概況

2022/23シーズン千葉県インフルエンザによる週別入院患者概況

	合計	年齢別内訳											入院時の状況(一部重複あり)			
		1歳未満	1-4歳	5-9歳	10-19歳	20-29歳	30-39歳	40-49歳	50-59歳	60-69歳	70-79歳	80歳以上	ICU入室	人工呼吸器の利用	頭部CT検査等	いずれにも該当せず
シーズン合計	77	2	15	24	13	4	0	1	4	2	1	11	6	1	12	63
36週	0	0	0	0	0	0	0	0	0	0	0	0	0	0	0	0
37週	0	0	0	0	0	0	0	0	0	0	0	0	0	0	0	0
38週	0	0	0	0	0	0	0	0	0	0	0	0	0	0	0	0
39週	0	0	0	0	0	0	0	0	0	0	0	0	0	0	0	0
40週	0	0	0	0	0	0	0	0	0	0	0	0	0	0	0	0
41週	0	0	0	0	0	0	0	0	0	0	0	0	0	0	0	0
42週	0	0	0	0	0	0	0	0	0	0	0	0	0	0	0	0
43週	0	0	0	0	0	0	0	0	0	0	0	0	0	0	0	0
44週	2	0	0	0	0	1	0	0	0	0	0	1	0	0	0	2
45週	0	0	0	0	0	0	0	0	0	0	0	0	0	0	0	0
46週	0	0	0	0	0	0	0	0	0	0	0	0	0	0	0	0
47週	0	0	0	0	0	0	0	0	0	0	0	0	0	0	0	0
48週	0	0	0	0	0	0	0	0	0	0	0	0	0	0	0	0
49週	1	0	0	1	0	0	0	0	0	0	0	0	0	0	0	1
50週	1	0	0	0	0	1	0	0	0	0	0	0	0	0	0	1
51週	0	0	0	0	0	0	0	0	0	0	0	0	0	0	0	0
52週	0	0	0	0	0	0	0	0	0	0	0	0	0	0	0	0
1週	3	0	2	0	0	0	0	0	1	0	0	0	1	0	1	2
2週	4	0	0	1	2	0	0	0	1	0	0	0	0	0	0	4
3週	5	0	2	2	0	0	0	0	0	0	0	1	0	0	1	4
4週	4	0	0	1	0	1	0	0	0	1	0	1	1	0	0	3
5週	8	0	0	2	3	0	0	0	1	0	0	2	0	0	2	6
6週	5	0	0	4	1	0	0	0	0	0	0	0	1	1	0	4
7週	2	0	0	2	0	0	0	0	0	0	0	0	0	0	0	2
8週	7	0	4	0	0	0	0	0	1	1	0	1	0	0	1	6
9週	1	0	0	0	0	0	0	0	0	0	0	1	0	0	1	0
10週	5	1	1	2	1	0	0	0	0	0	0	0	0	0	0	5
11週	7	0	1	4	2	0	0	0	0	0	0	0	2	0	3	4
12週	4	0	1	1	0	0	0	0	0	0	0	2	0	0	1	3
13週	1	0	0	0	0	0	0	1	0	0	0	0	0	0	0	1
14週	0	0	0	0	0	0	0	0	0	0	0	0	0	0	0	0
15週	1	0	0	0	0	0	0	0	0	0	0	1	0	0	0	1
16週	0	0	0	0	0	0	0	0	0	0	0	0	0	0	0	0
17週	1	0	0	0	1	0	0	0	0	0	0	0	0	0	1	0
18週	3	0	2	0	1	0	0	0	0	0	0	0	0	0	0	3
19週	0	0	0	0	0	0	0	0	0	0	0	0	0	0	0	0
20週	1	0	0	1	0	0	0	0	0	0	0	0	0	0	0	1
21週	1	0	0	1	0	0	0	0	0	0	0	0	0	0	0	1
22週	1	0	0	1	0	0	0	0	0	0	0	0	0	0	0	1
23週	2	0	1	0	0	1	0	0	0	0	0	0	0	0	0	2
24週	1	0	1	0	0	0	0	0	0	0	0	0	0	0	0	1
25週	0	0	0	0	0	0	0	0	0	0	0	0	0	0	0	0
26週	0	0	0	0	0	0	0	0	0	0	0	0	0	0	0	0
27週	0	0	0	0	0	0	0	0	0	0	0	0	0	0	0	0
28週	0	0	0	0	0	0	0	0	0	0	0	0	0	0	0	0
29週	0	0	0	0	0	0	0	0	0	0	0	0	0	0	0	0
30週	2	0	0	1	1	0	0	0	0	0	0	0	0	0	0	2
31週	0	0	0	0	0	0	0	0	0	0	0	0	0	0	0	0
32週	0	0	0	0	0	0	0	0	0	0	0	0	0	0	0	0
33週	0	0	0	0	0	0	0	0	0	0	0	0	0	0	0	0
34週	1	0	0	0	0	0	0	0	0	0	1	0	0	0	0	1
35週	3	1	0	0	1	0	0	0	0	0	1	0	1	0	1	2

千葉県のインフルエンザ施設別発生状況

厚生労働省 インフルエンザに関する報道発表資料

URL : https://www.mhlw.go.jp/stf/seisakunitsuite/bunya/kenkou_iryuu/kenkou/kekkaku-kansenshou01/houdou.html