

# 千葉県衛生研究所で実施したゲノム解析による新型コロナウイルスの変異状況について

2023年12月15日

新型コロナウイルスの県衛生研究所把握分の検体（県衛生研究所で保健所から収集した検体）において、2022年3月以降のCOVID-19陽性検体はすべてオミクロン株となっています。

【月別】2021年1月～2023年11月28日のCOVID-19陽性検体の変異状況の推移(n=6,297)



\*ゲノムタイプ不明分、解析中検体を除く  
 \*3市、民間検査機関実施分除く  
 \*検査結果判明月は陽性判明検査の判明日を使用

【月別】2021年1月～2023年11月28日に結果が判明したCOVID-19陽性検体の変異状況と割合

検査結果判明月	アルファ株 (B.1.1.7系統)		ベータ株 (B.1.351系統)		ガンマ株 (P.1系統)		デルタ株(B.1.617.2, AY.xx等) ※疑い含む		オミクロン株(BA.X,その他) ※疑い含む		R.1		その他の株(従来株等)		合計
	件数	割合	件数	割合	件数	割合	件数	割合	件数	割合	件数	割合	件数	割合	
2021年1月	0	0.0%	0	0.0%	0	0.0%	0	0.0%	0	0.0%	43	34%	85	66%	128
2月	0	0.0%	0	0.0%	0	0.0%	0	0.0%	0	0.0%	67	56%	52	44%	119
3月	8	2.1%	0	0.0%	29	7.7%	0	0.0%	0	0.0%	249	66%	91	24%	377
4月	113	35.4%	3	0.9%	25	7.8%	4	1.3%	0	0.0%	145	45%	29	9%	319
5月	296	82.0%	0	0.0%	3	0.8%	7	1.9%	0	0.0%	49	14%	6	2%	361
6月	186	81.6%	0	0.0%	0	0.0%	38	16.7%	0	0.0%	2	1%	2	1%	228
7月	179	36.2%	0	0.0%	0	0.0%	314	63.6%	0	0.0%	1	0%	0	0%	494
8月	22	7.5%	0	0.0%	0	0.0%	272	92.5%	0	0.0%	0	0%	0	0%	294
9月	0	0.0%	0	0.0%	0	0.0%	46	100.0%	0	0.0%	0	0%	0	0%	46
10月	0	0.0%	0	0.0%	0	0.0%	13	100.0%	0	0.0%	0	0%	0	0%	13
11月	0	0.0%	0	0.0%	0	0.0%	0	0.0%	0	0.0%	0	0%	0	0%	0
12月	0	0.0%	0	0.0%	0	0.0%	94	72.3%	36	27.7%	0	0%	0	0%	130
2022年1月	0	0.0%	0	0.0%	0	0.0%	109	6.5%	1562	93.5%	0	0%	0	0%	1671
2月	0	0.0%	0	0.0%	0	0.0%	1	0.3%	304	99.7%	0	0%	0	0%	305
3月	0	0.0%	0	0.0%	0	0.0%	0	0.0%	220	100.0%	0	0%	0	0%	220
4月	0	0.0%	0	0.0%	0	0.0%	0	0.0%	128	100.0%	0	0%	0	0%	128
5月	0	0.0%	0	0.0%	0	0.0%	0	0.0%	58	100.0%	0	0%	0	0%	58
6月	0	0.0%	0	0.0%	0	0.0%	0	0.0%	36	100.0%	0	0%	0	0%	36
7月	0	0.0%	0	0.0%	0	0.0%	0	0.0%	51	100.0%	0	0%	0	0%	51
8月	0	0.0%	0	0.0%	0	0.0%	0	0.0%	137	100.0%	0	0%	0	0%	137
9月	0	0.0%	0	0.0%	0	0.0%	0	0.0%	73	100.0%	0	0%	0	0%	73
10月	0	0.0%	0	0.0%	0	0.0%	0	0.0%	66	100.0%	0	0%	0	0%	66
11月	0	0.0%	0	0.0%	0	0.0%	0	0.0%	212	100.0%	0	0%	0	0%	212
12月	0	0.0%	0	0.0%	0	0.0%	0	0.0%	209	100.0%	0	0%	0	0%	209
2023年1月	0	0.0%	0	0.0%	0	0.0%	0	0.0%	119	100.0%	0	0%	0	0%	119
2月	0	0.0%	0	0.0%	0	0.0%	0	0.0%	71	100.0%	0	0%	0	0%	71
3月	0	0.0%	0	0.0%	0	0.0%	0	0.0%	38	100.0%	0	0%	0	0%	38
4月	0	0.0%	0	0.0%	0	0.0%	0	0.0%	24	100.0%	0	0%	0	0%	24
5月	0	0.0%	0	0.0%	0	0.0%	0	0.0%	26	100.0%	0	0%	0	0%	26
6月	0	0.0%	0	0.0%	0	0.0%	0	0.0%	66	100.0%	0	0%	0	0%	66
7月	0	0.0%	0	0.0%	0	0.0%	0	0.0%	78	100.0%	0	0%	0	0%	78
8月	0	0.0%	0	0.0%	0	0.0%	0	0.0%	99	100.0%	0	0%	0	0%	99
9月	0	0.0%	0	0.0%	0	0.0%	0	0.0%	60	100.0%	0	0%	0	0%	60
10月	0	0.0%	0	0.0%	0	0.0%	0	0.0%	31	100.0%	0	0%	0	0%	31
11月	0	0.0%	0	0.0%	0	0.0%	0	0.0%	10	100.0%	0	0%	0	0%	10
合計	804	12.8%	3	0.0%	57	0.9%	898	14.3%	3714	59.0%	556	8.8%	265	4.2%	6297

## ■最近の SARS-CoV-2 ゲノムタイプ別検出割合の推移（検査結果判明週ごと）

2023年6月以降、EG.5系統（HK.x等の派生型を含む）の占める割合が大きくなっています。

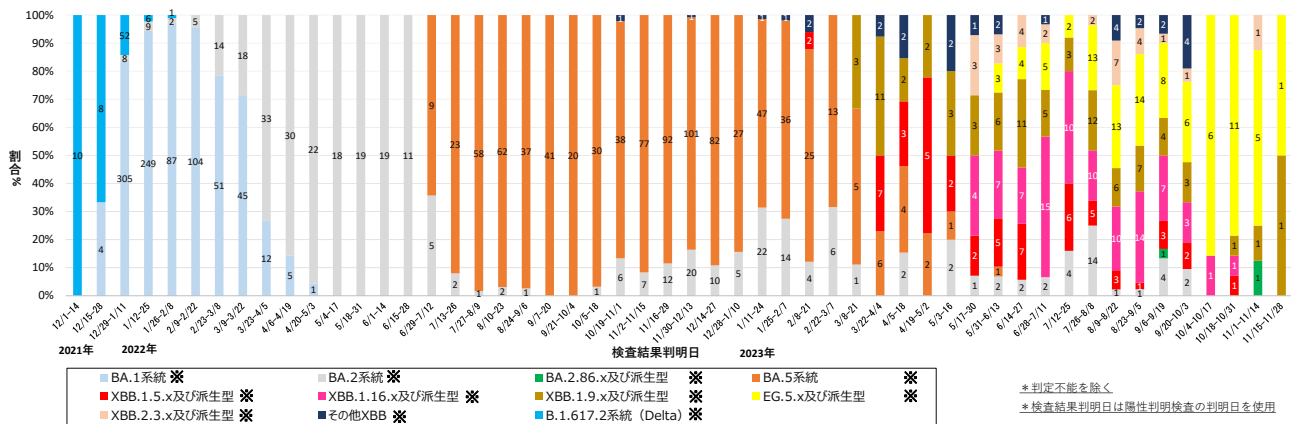
直近4週間（2023年11月1日～11月28日）に陽性が判明した10検体のうち、最も多く検出されたゲノムタイプはEG.5.x及び派生型（VOIs\*）で6検体（60%）、次いでXBB.1.9.x及び派生型（VUMs\*）が2検体（20%）、BA.2.86.x及び派生型（VOIs\*）並びにXBB.2.3.x及び派生型（VUMs\*）がそれぞれ1検体ずつ（各10%）となっています。XBB等の組み換え体が全体の90%を占めています。

\*WHOはウイルスの変異に伴い、従前のSARS-CoV-2系統よりも感染性や免疫逃避能力が上昇しているとされる10種類のウイルス系統をVOIsまたはVUMsとして指定しており、重点的に発生状況を監視しています。

- ・VOIs (variants of interest ; 注目すべき変異株) : XBB.1.5, XBB.1.16, EG.5, BA.2.86, JN.1の5系統
- ・VUMs (variants under monitoring ; 監視下の変異株) : DV.7, XBB, XBB.1.9.1, XBB.1.9.2, XBB.2.3の5系統

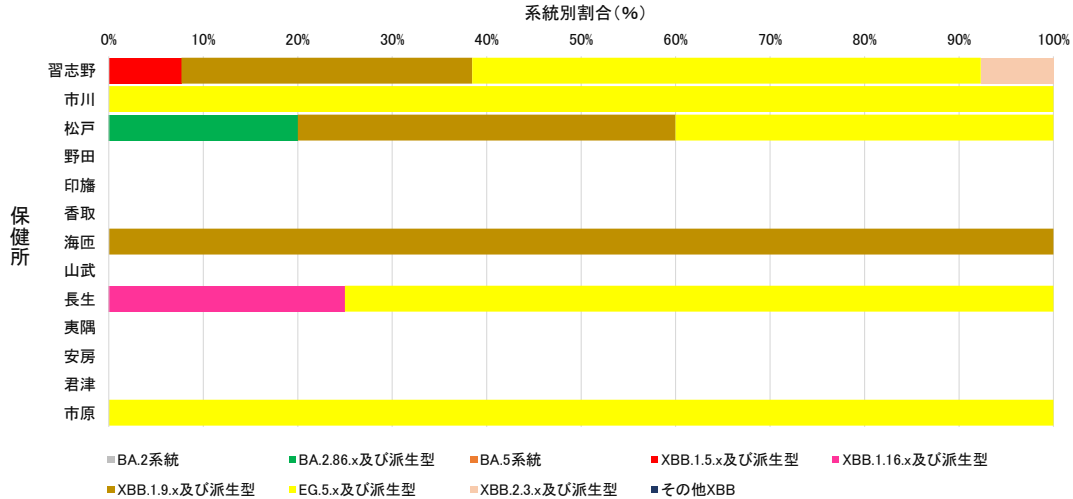
2023年12月18日時点

2021年12月以降のSARS-COV-2変異株系統別検出割合の推移（検査結果判明週\_2週間単位）



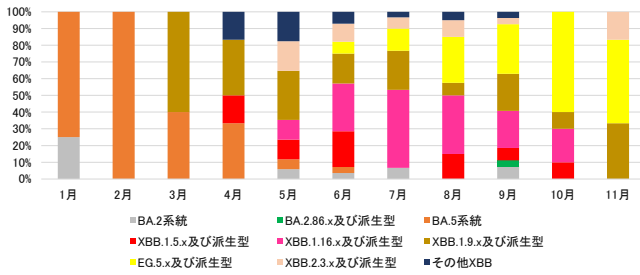
# ■保健所別の SARS-CoV-2 系統別検出割合

## 直近8週間のSARS-CoV-2系統別検出割合(県域, 保健所別)

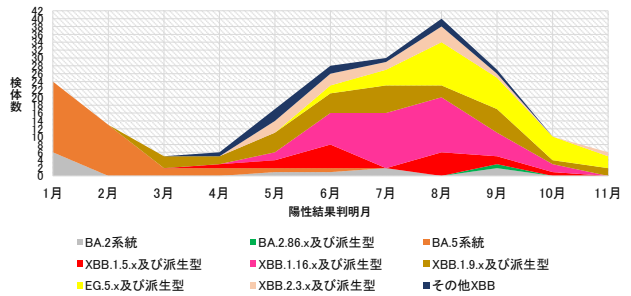


### 1) 習志野保健所管内(習志野市・八千代市・鎌ヶ谷市)

#### 2023年1-11月のSARS-CoV-2ゲノムタイプ別検出割合の推移(習志野保健所)

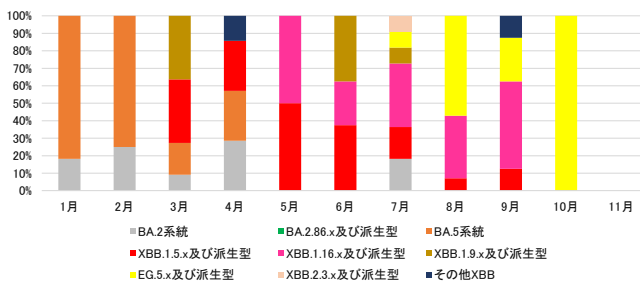


#### 月ごとのSARS-CoV-2ゲノムタイプ別検体数の推移(習志野保健所)

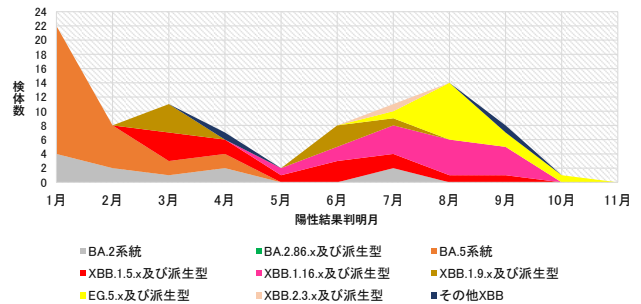


### 2) 市川保健所管内(市川市・浦安市)

#### 2023年1-11月のSARS-CoV-2ゲノムタイプ別検出割合の推移(市川保健所)

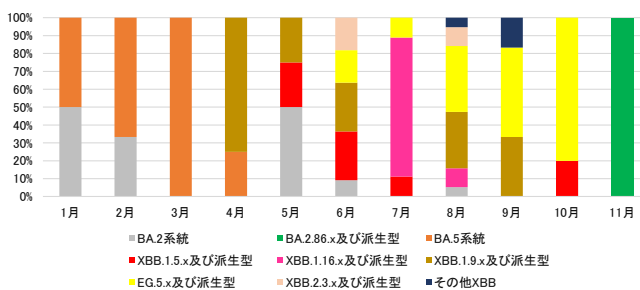


#### 月ごとのSARS-CoV-2ゲノムタイプ別検体数の推移(市川保健所)

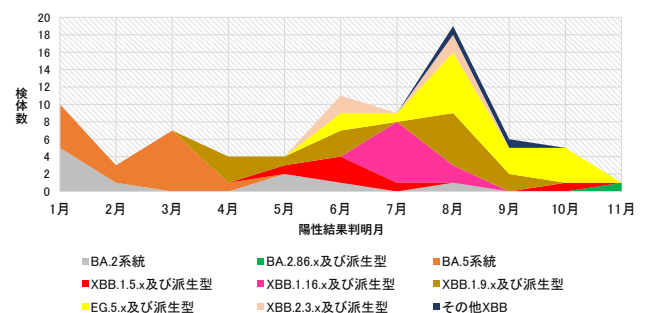


### 3) 松戸保健所管内(松戸市・流山市・我孫子市)

#### 2023年1-11月のSARS-CoV-2ゲノムタイプ別検出割合の推移(松戸保健所)

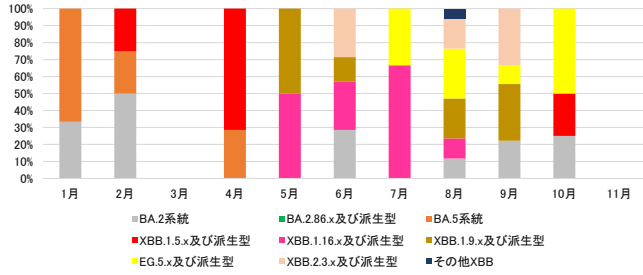


#### 月ごとのSARS-CoV-2ゲノムタイプ別検体数の推移(松戸保健所)

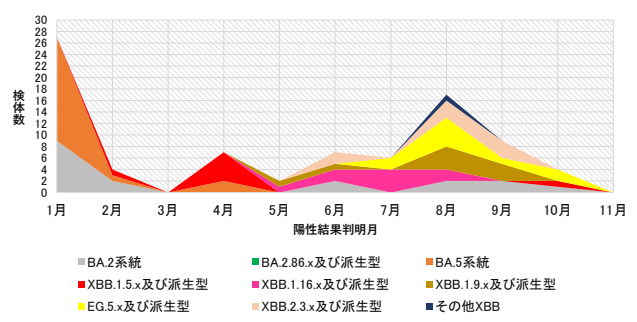


4) 海匠保健所管内 (銚子市・旭市・匝瑳市)

2023年1-11月のSARS-CoV-2ゲノムタイプ別検出割合の推移(海匠保健所)

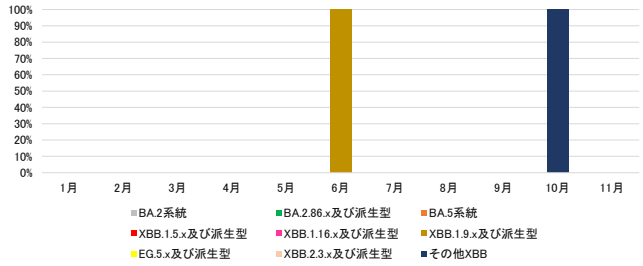


月ごとのSARS-CoV-2ゲノムタイプ別検体数の推移(海匠保健所)

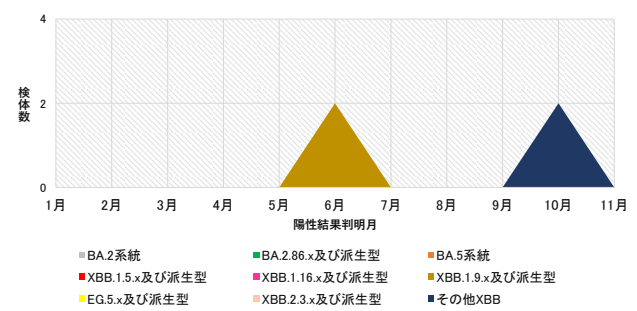


5) 山武保健所管内 (東金市・山武市・大網白里市・九十九里町・芝山町・横芝光町)

2023年1-11月のSARS-CoV-2ゲノムタイプ別検出割合の推移(山武保健所)

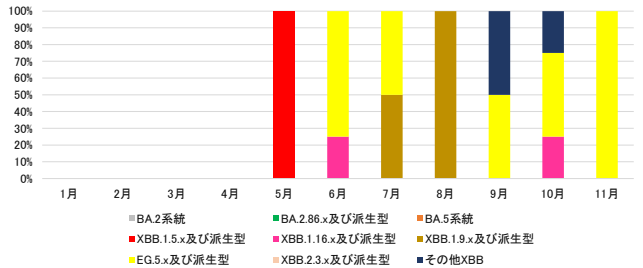


月ごとのSARS-CoV-2ゲノムタイプ別検体数の推移(山武保健所)

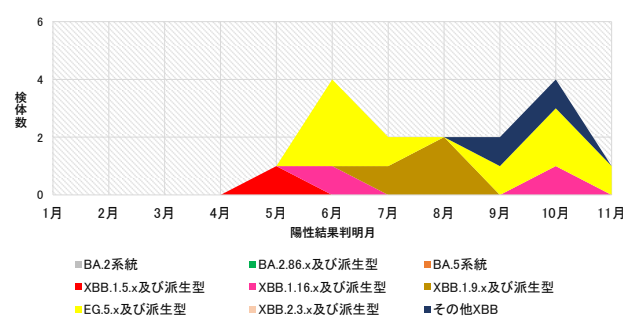


6) 長生保健所管内 (茂原市・一宮町・睦沢町・長生村・白子町・長柄町・長南町)

2023年1-11月のSARS-CoV-2ゲノムタイプ別検出割合の推移(長生保健所)

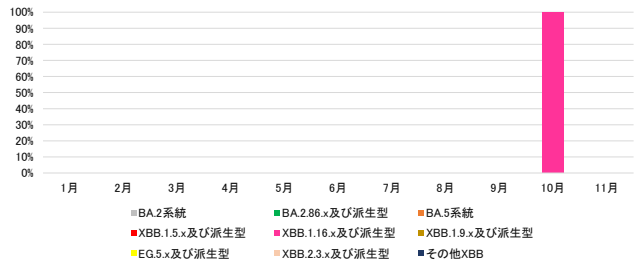


月ごとのSARS-CoV-2ゲノムタイプ別検体数の推移(長生保健所)

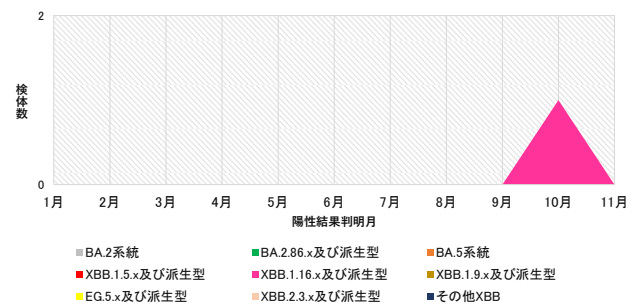


7) 君津保健所管内 (木更津市・君津市・富津市・袖ヶ浦市)

2023年1-11月のSARS-CoV-2ゲノムタイプ別検出割合の推移(君津保健所)

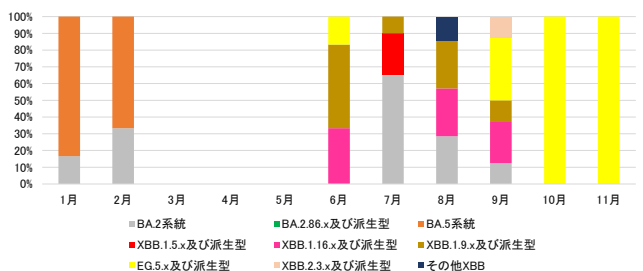


月ごとのSARS-CoV-2ゲノムタイプ別検体数の推移(君津保健所)



8) 市原保健所管内 (市原市)

2023年1-11月のSARS-CoV-2ゲノムタイプ別検出割合の推移(市原保健所)



月ごとのSARS-CoV-2ゲノムタイプ別検体数の推移(市原保健所)

