

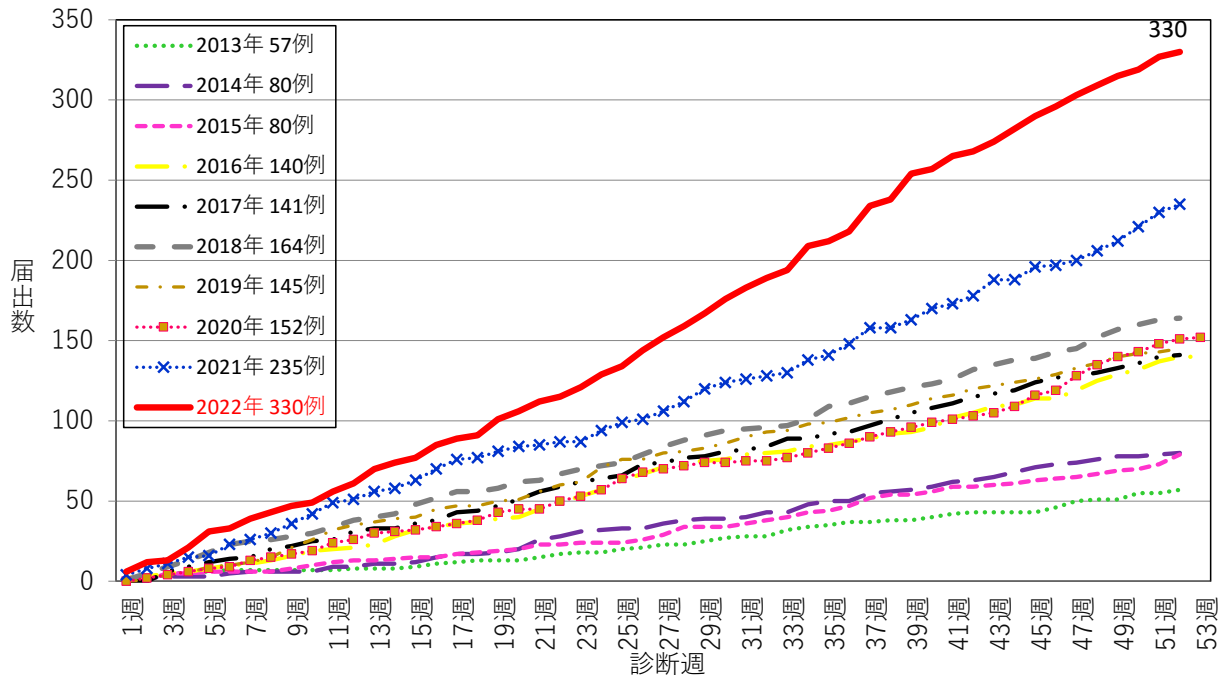
## 千葉県 の梅毒発生状況 2022年 52週

千葉県では、2022年 52週に 3例届出があり、2022年の累計は 330例であった。

性別では男性が 228例、女性が 102例で男性が多い傾向があり、年齢群別では男性が 20代~50代の患者が多い傾向があるが、女性は特に 20代の割合が多い傾向が見られた。

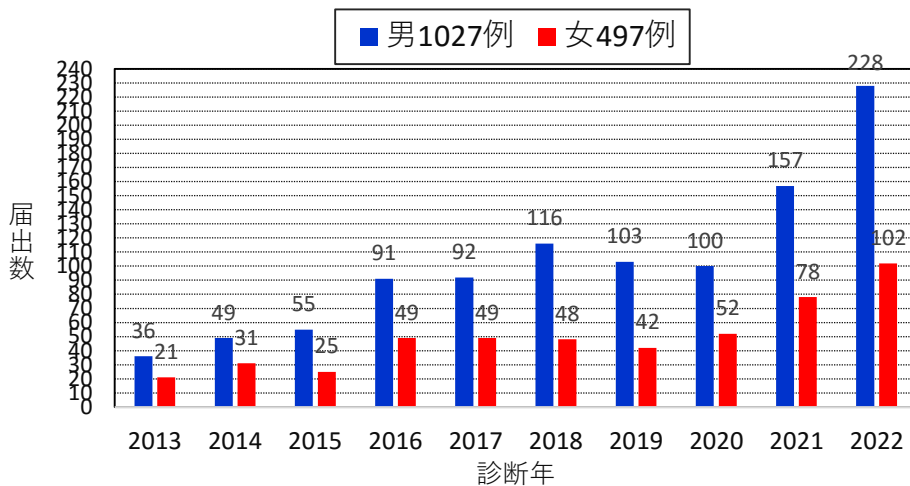
### 1. 届出状況

2013年~2022年52週千葉県の梅毒年別累積届出数 (N=1524)



### 2. 診断年別性別届出数

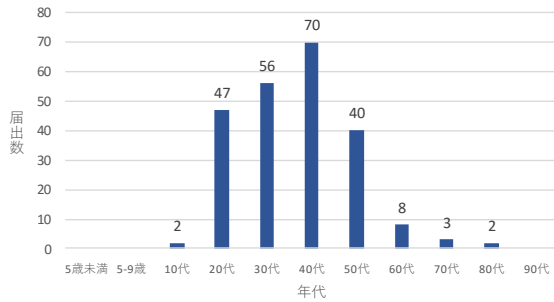
千葉県の各診断年における梅毒男女別届出数 (N=1524)



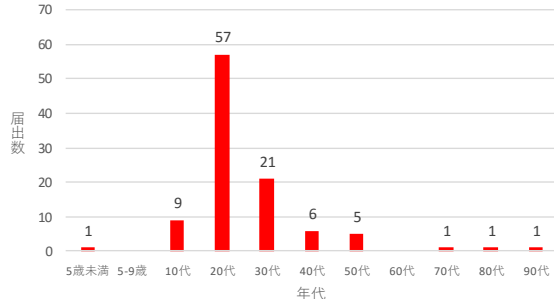
### 3. 2022年の性別年代別届出数

2022年1～52週 千葉県梅毒年代別届出数

【男】 N=228



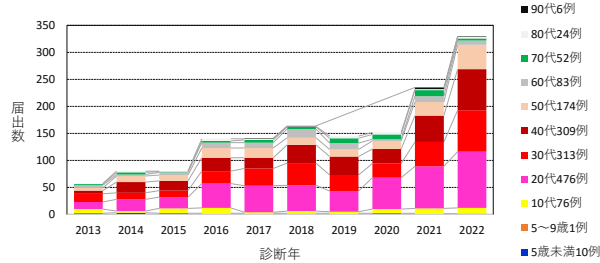
【女】 N=102



### 4. 診断年別年齢群別届出数

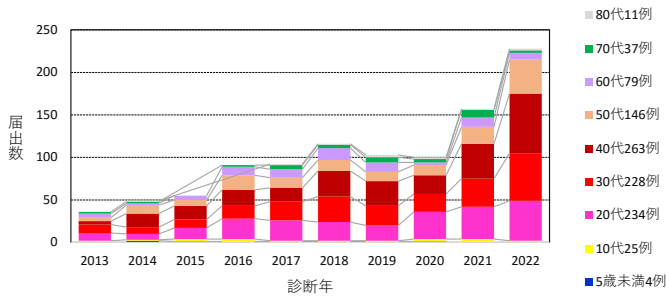
#### ①全体

千葉県の各診断年における梅毒年齢群別届出数 (N=1524)

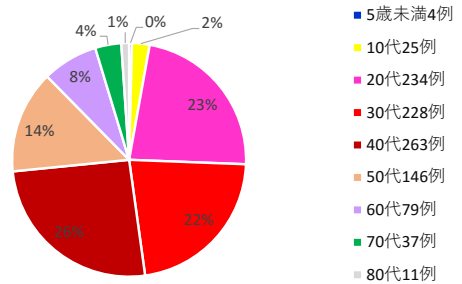


#### ②男性

千葉県の各診断年における梅毒年齢群別届出数 (N=1027) 【男】

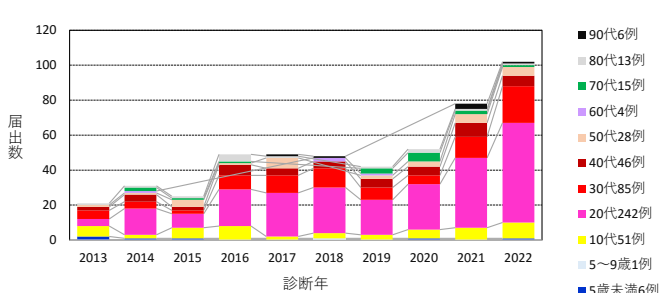


2013-2022年梅毒症例\_年齢群ごとの割合【男】

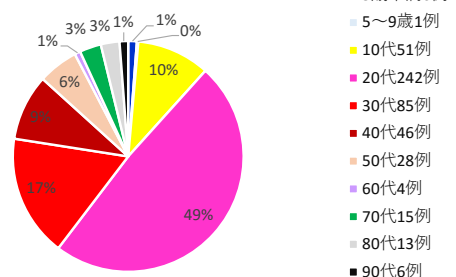


#### ③女性

千葉県の各診断年における梅毒年齢群別届出数 (N=497) 【女】

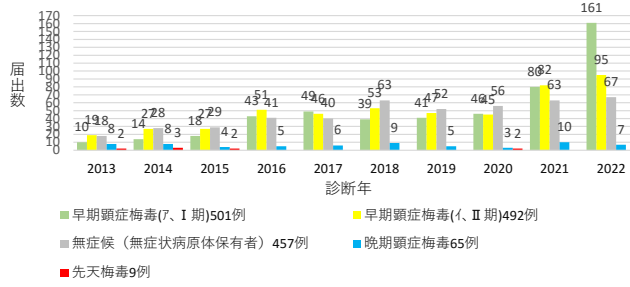


2013-2022年梅毒症例\_年齢群ごとの割合【女】

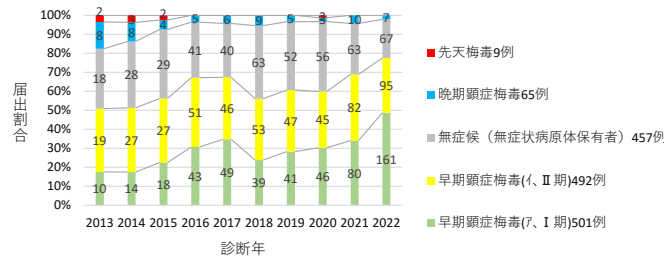


## 5. 診断年別病型別届出数

千葉県各診断年における梅毒病型別届出数 N=1524

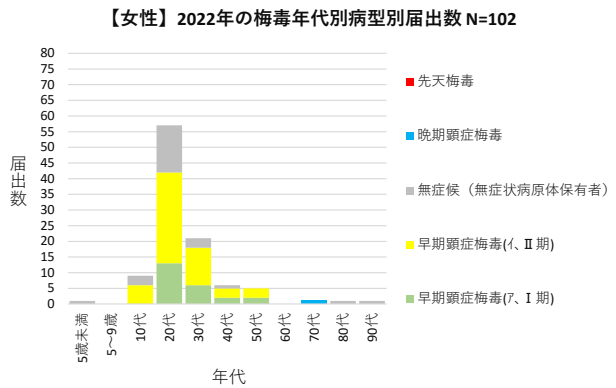
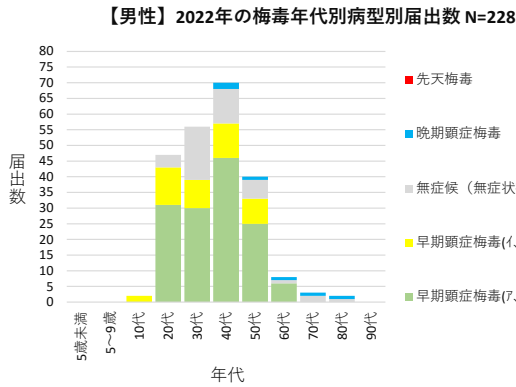


千葉県における梅毒\_病型別届出数・割合の推移(2013年-2022年)

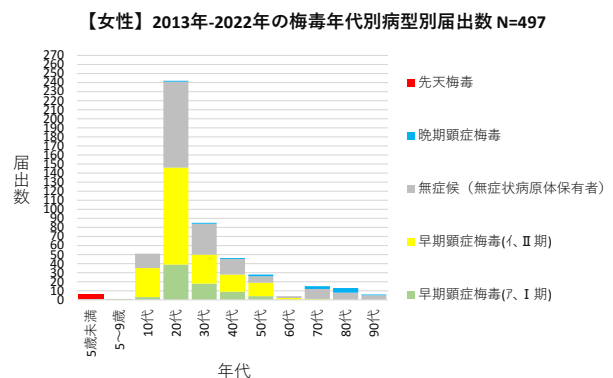
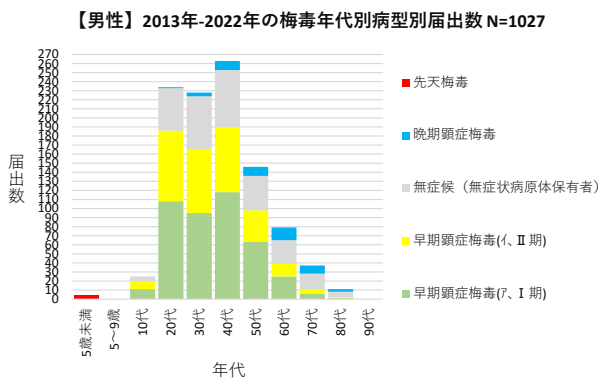


## 6. 年代別病型別届出数

### ①2022年の梅毒年代別病型別届出数



### ②2013年から2022年までの梅毒年代別届出数



7. 診断年別保健所別届出数

2013年～2022年52週 千葉県 の梅毒 年別・保健所別届出数

保健所	2013年	2014年	2015年	2016年	2017年	2018年	2019年	2020年	2021年	2022年	合計
習志野	4	6	7	8	14	13	16	16	24	37	145
市川	5	9	16	16	15	23	13	15	12	20	144
松戸	8	7	7	28	18	27	30	25	29	43	222
野田	0	3	1	2	2	1	0	2	2	5	18
印旛	1	8	5	10	12	11	9	9	27	27	119
香取	1	3	0	1	0	2	0	1	0	0	8
海匝	0	3	5	1	0	4	2	3	8	9	35
山武	3	0	1	2	3	3	0	5	2	4	23
長生	0	0	1	0	0	3	1	1	1	1	8
夷隅	0	0	0	2	0	0	0	0	1	2	5
安房	4	5	2	6	0	5	2	2	7	4	37
君津	2	1	4	4	4	9	4	2	10	14	54
市原	4	4	3	4	8	6	6	4	10	11	60
千葉市	15	15	13	29	33	23	34	25	47	52	286
船橋市	1	10	8	15	15	17	14	21	32	38	171
柏市	9	6	7	12	17	17	14	21	23	63	189
合計	57	80	80	140	141	164	145	152	235	330	1524