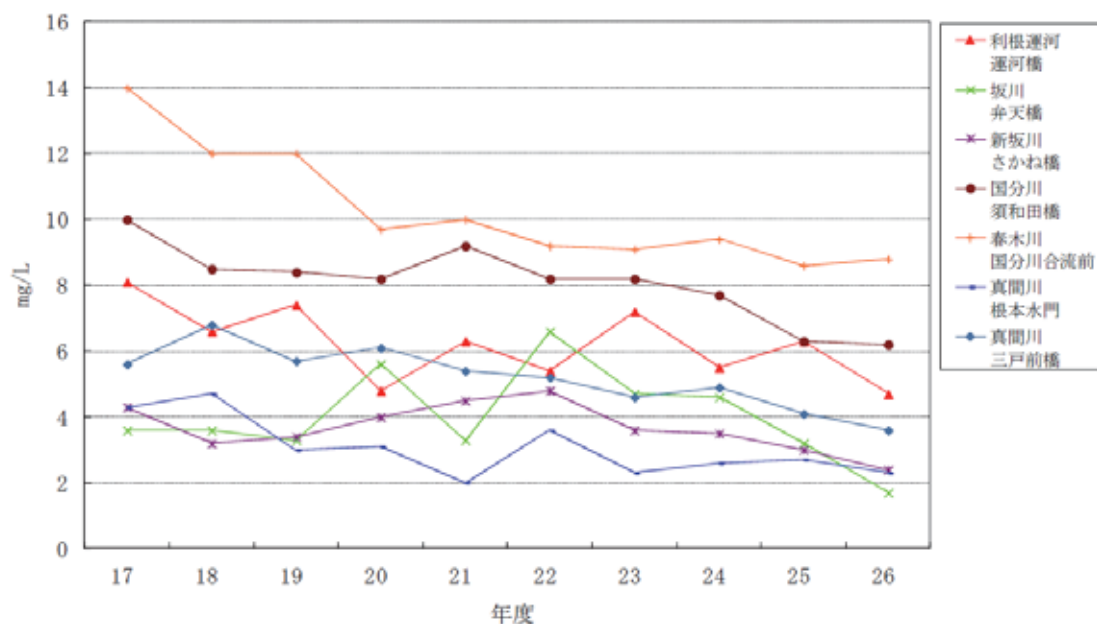


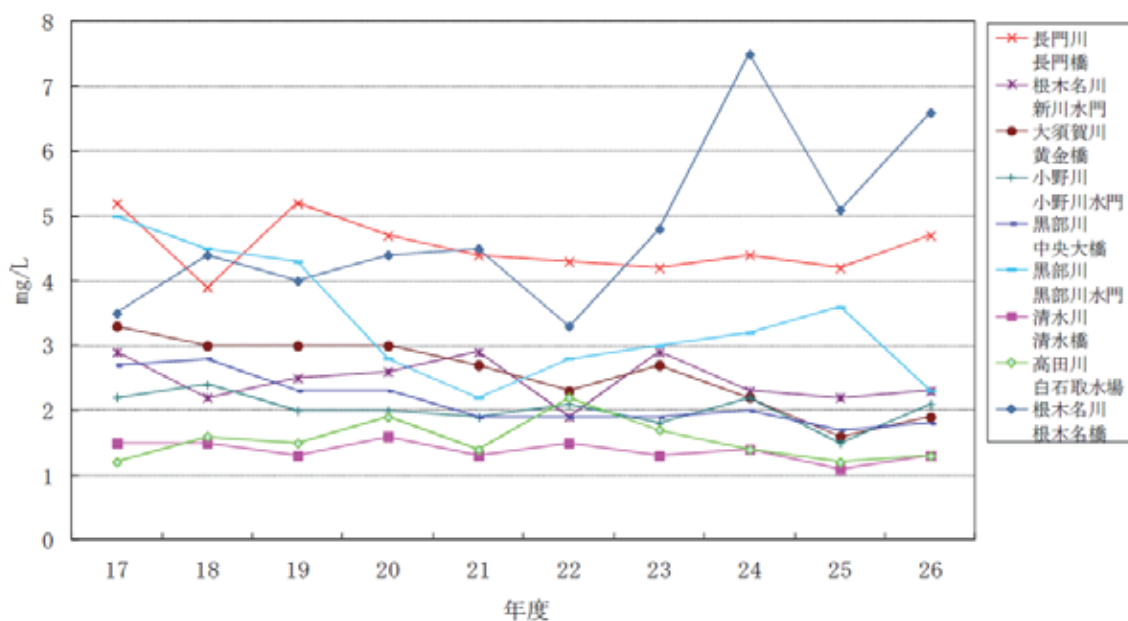
(2) 水質測定結果（年平均値）の経年変化

ア 河川

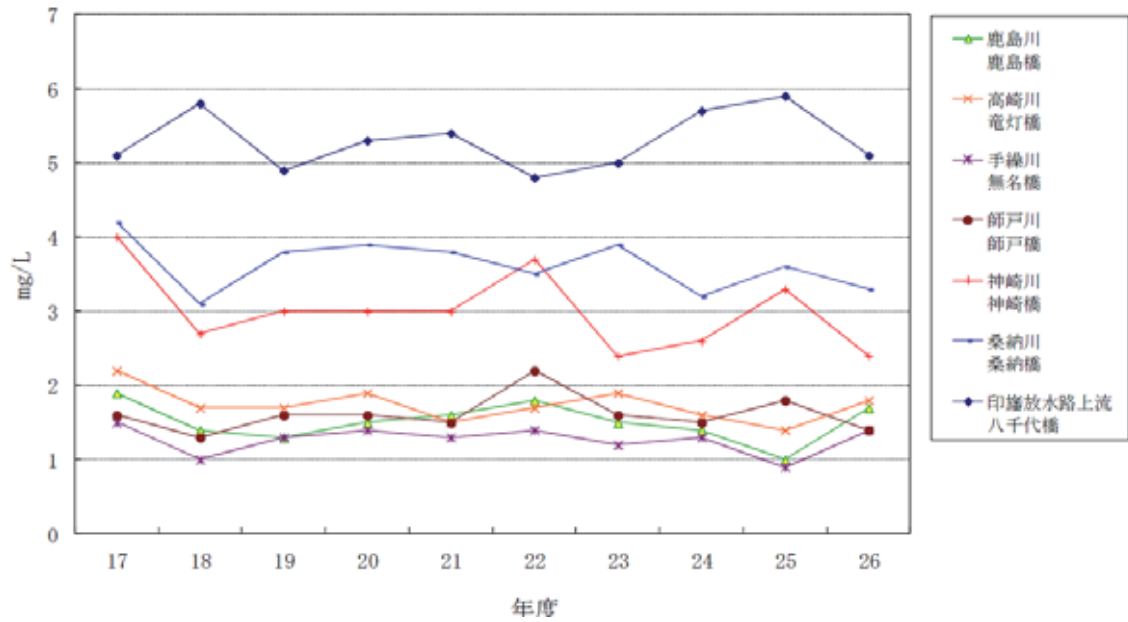
江戸川流入河川（環境基準点）水質（BOD年平均値）経年変化図



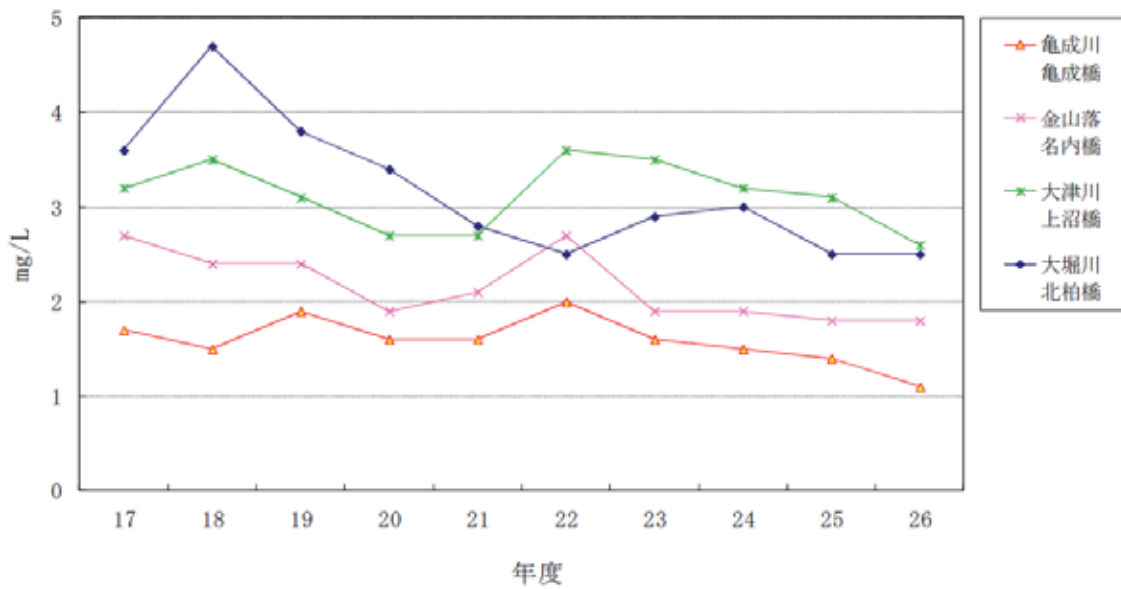
利根川流入河川（環境基準点）水質（BOD年平均値）経年変化図



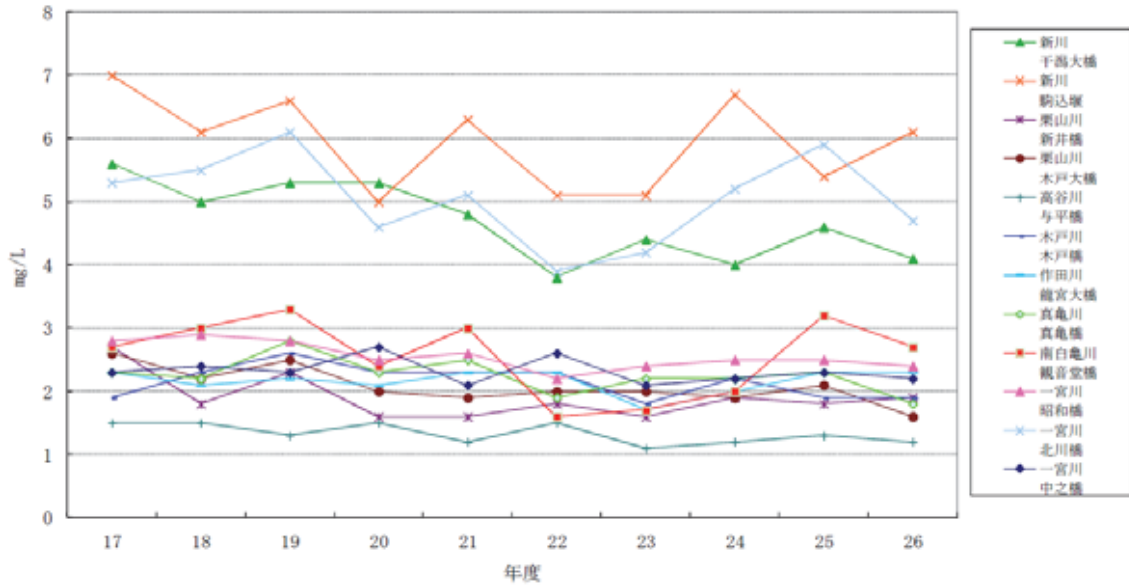
印旛沼流入河川（環境基準点）水質（BOD年平均値）経年変化



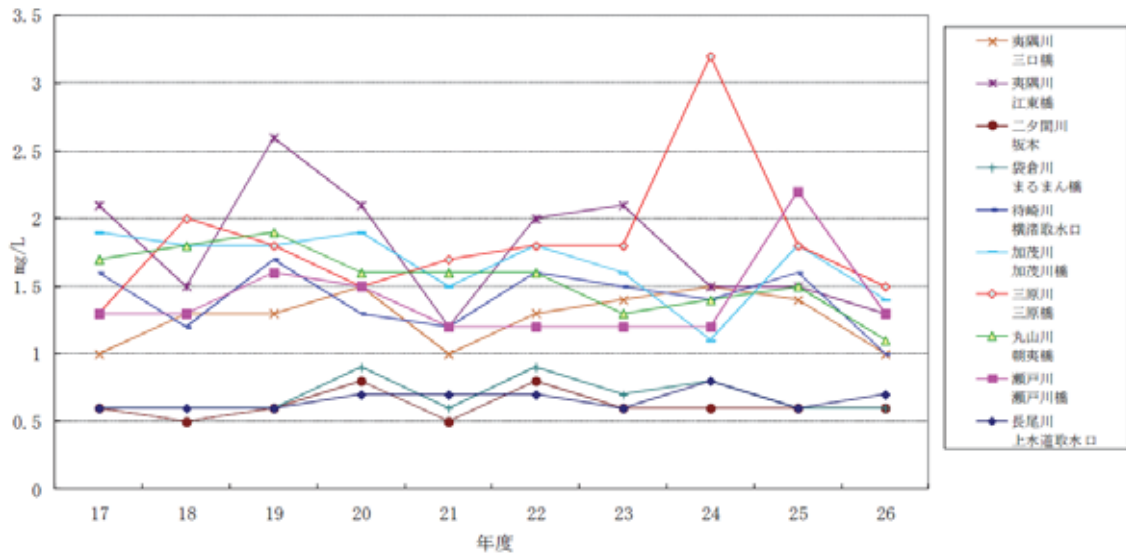
手賀沼流入河川（環境基準点）水質（BOD年平均値）経年変化



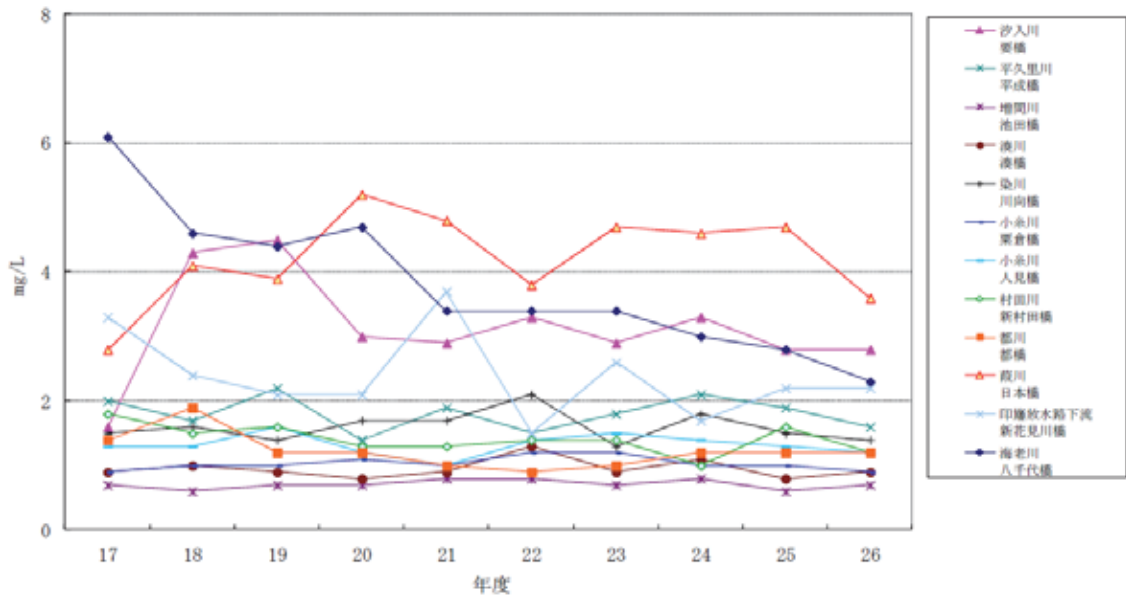
九十九里海域流入河川（環境基準点）水質（BOD年平均値）経年変化



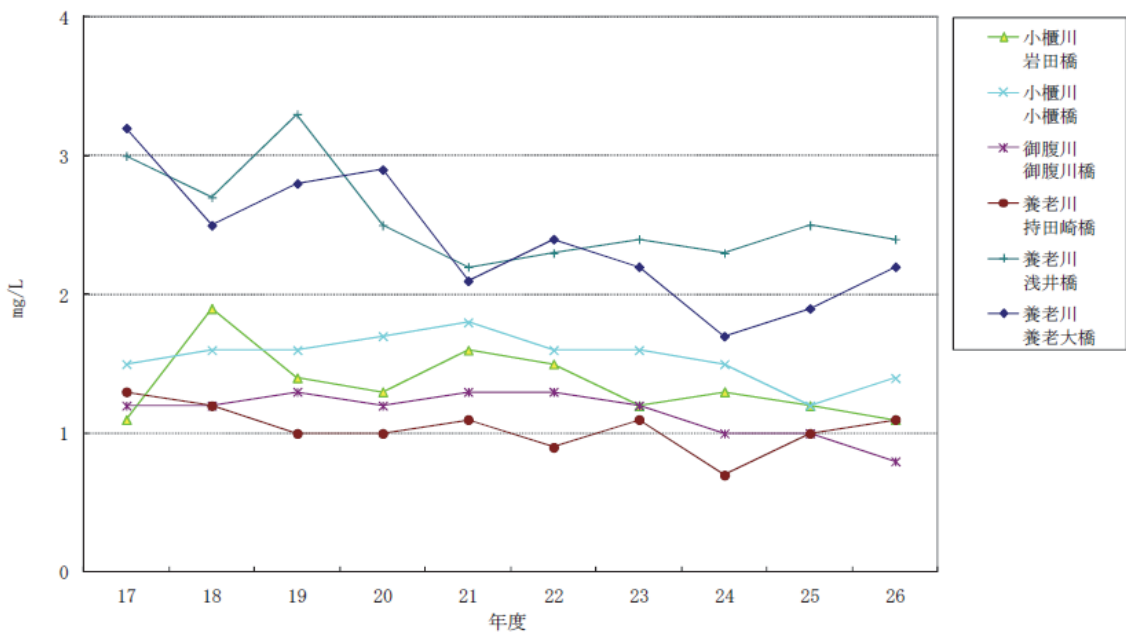
南房総海域流入河川（環境基準点）水質（BOD年平均値）経年変化



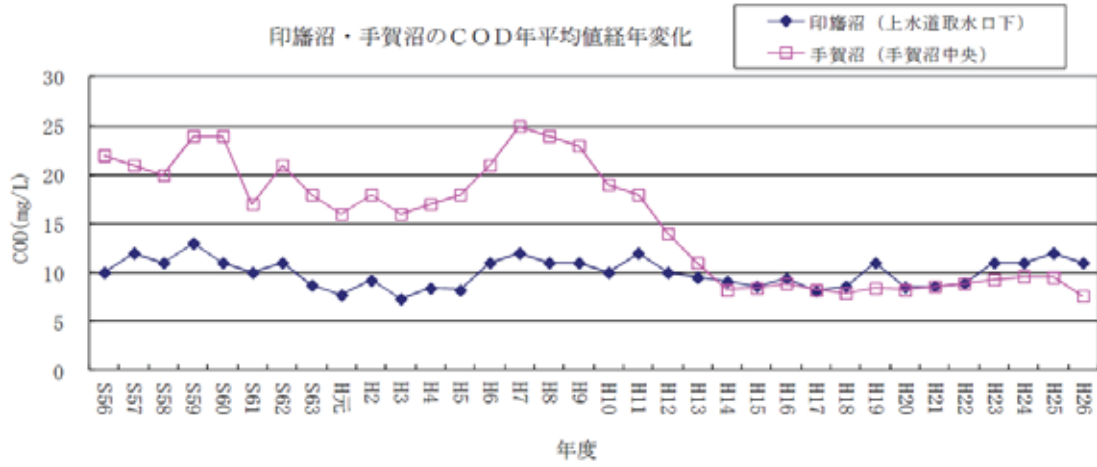
東京湾流入河川（環境基準点）水質（BOD年平均值）経年変化



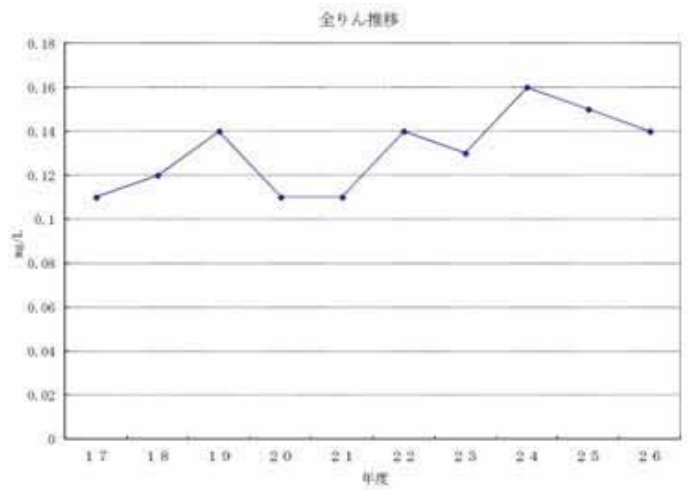
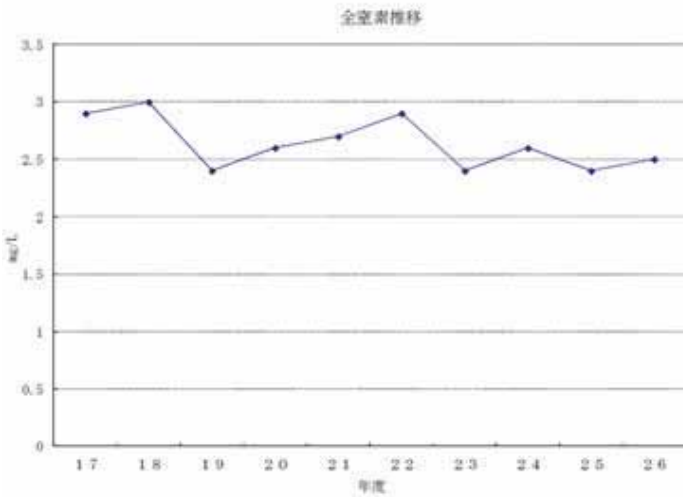
小櫃川、御腹川及び養老川（環境基準点）水質（BOD年平均值）経年変化



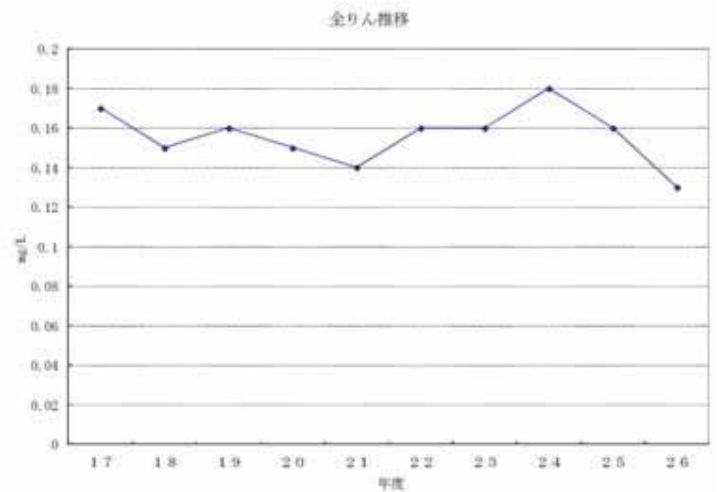
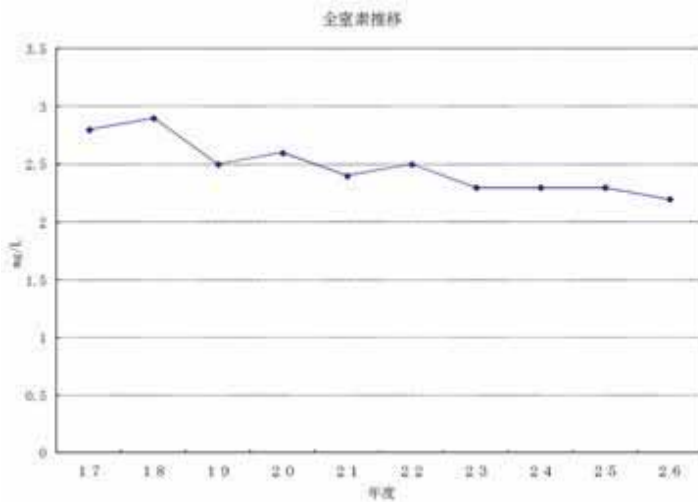
イ 湖沼



印旛沼の全窒素・全りん（上水道取水口下における経年変化）



手賀沼の全窒素・全りん（手賀沼中央における経年変化）



ウ 海域

