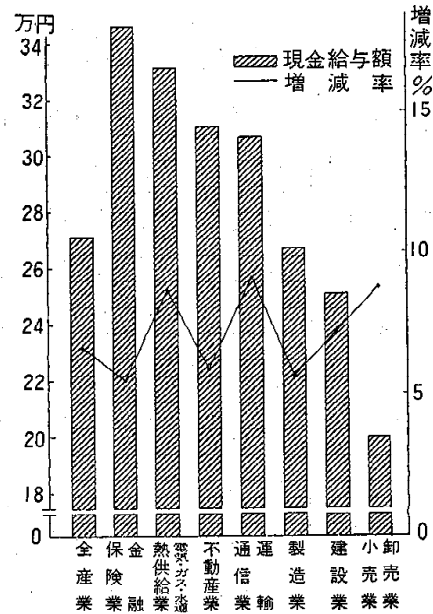


74. 産業別労働者の月平均現金給与額

毎月勤労統計調査による昭和56年の県内常用労働者（サービス業を除く）の現金給与額は月平均271,307円で、55年の254,039円を17,268円上回り伸び率でも6.7%と55年の6.4%をわずかに上回った。

これを産業別にみると、金融・保険業が346,366円と最高額を示し以下電気・ガス・水道・熱供給業33万円台、不動産業31万円台、運輸・通信業が30万円台、製造業が26万円台、建設業が25万円台、卸売・小売業が20万円台となった。また、対前年増減率は、運輸・通信業の9.1%増が最も高く、以下卸売業、小売業、電気・ガス・水道・熱供給業、建設業の順で8.8~7.2%増、不動産業、製造業、金融・保険業が5.9~5.3%増であった。

月平均現金給与額及び対前年増減率



(単位 円)

産 業	昭和54年	昭和55年	昭 和 5 6 年		
			総 数	男	女
全 産 業	238 720	254 039	271 307	319 332	149 225
建設業	x	x	x	x	x
製造業	206 756	234 920	251 889	277 308	126 525
食品工業	236 485	253 499	267 683	320 286	128 132
繊維工業	219 881	230 398	238 682	314 008	124 824
繊維製品	156 349	176 999	183 431	263 813	118 543
木材製品	104 533	106 746	115 791	262 644	92 224
(家具を除く)	200 814	184 002	200 738	230 181	109 604
化学工業	271 191	290 100	306 807	327 913	157 535
窯業・土石製品	243 510	260 858	274 159	303 326	137 791
鉄鋼製品	300 610	331 390	352 994	364 061	168 017
非金属製品	254 369	274 909	292 748	315 070	153 874
鉄属機械器具	229 768	239 277	264 450	302 904	137 246
一般機械器具	246 023	281 211	286 872	301 444	152 709
電気機械器具	204 656	212 671	219 004	308 567	124 259
輸送機械器具	210 424	230 371	264 983	293 137	133 491
精密機械	232 334	246 062	256 615	365 125	157 663
その他	162 768	175 502	176 685	274 237	94 871
卸売業、小売業	180 067	184 529	200 686	280 620	120 981
金融・保険業	303 388	328 779	346 366	492 035	221 279
不動産業	281 572	293 155	310 402	336 248	200 543
運輸・通信業	273 594	280 847	306 266	312 851	258 745
電気・ガス・水道・熱供給業	289 223	305 418	331 903	353 817	208 707

注) 毎月勤労統計調査による。サービス業を除く。

資料 統計課「毎月勤労統計地方調査年報」