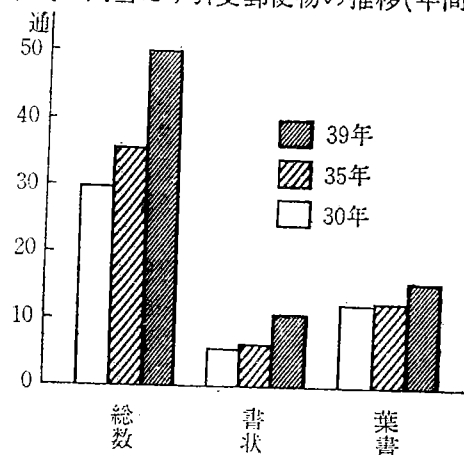


59. 郵便, 電報

電話と郵便物は、企業活動や、家庭生活において、意思を通じ合う手段として欠くことのできないものである。企業や家庭生活の活動範囲の拡大と、対外関係の複雑化が増すにつれて、電話や郵便物の需要は高まってくる。39年度末の加入電話数は12万台にのぼり、人口1,000人当たりの加入電話普及台数は4.5台で38年の3.9台に比べ増加している。

39年度における年間引受郵便物数は129百万通に達し、38年度に比べ11.4%の増加を示した。引受郵便物の内訳をみると、書状は29百万通で22.5%、葉書は41百万通で31.9%、年賀ハガキは27百万通で20.8%を占め、35年～39年で55.2%の増加となっている。

県民1人当たり引受郵便物の推移(年間)



各年3月31日現在

| 年 | 郵便局 | | | | 電報電話局 | | |
|-------|-----|-----|-----|-----|-------|-----|-----|
| | 総数 | 普通局 | 特定局 | 簡易局 | 総数 | 直営局 | 委託局 |
| 昭和30年 | 336 | 13 | 299 | 24 | 327 | 17 | 310 |
| 35 | 340 | 16 | 305 | 19 | 348 | 18 | 330 |
| 36 | 345 | 17 | 312 | 16 | 193 | 19 | 174 |
| 37 | 350 | 17 | 318 | 15 | 182 | 20 | 162 |
| 38 | 355 | 19 | 320 | 16 | 172 | 23 | 149 |
| 39 | 366 | 21 | 327 | 18 | * 166 | 25 | 139 |
| 40 | 383 | 22 | 340 | 21 | * 169 | 23 | 144 |

| 年 度 | 引 受 郵 便 物 数 (1 000通) | | | | | | |
|-------|----------------------|-----------|-------------|-------------|------------|-------|--|
| | 総 数 1) | 普 通 郵 便 物 | | | 特 殊 郵便物 | 小包郵便 | |
| | | 計 | (うち) 書 状 | (うち) 葉 書 | | | |
| 昭和30年 | 65 545 | 50 414 | 12 602 | 26 322 | 1 872 | 605 | |
| 35 | 83 281 | 62 260 | 14 916 | 28 056 | 2 619 | 804 | |
| 36 | 88 756 | 66 092 | 18 198 | 29 024 | 3 332 | 879 | |
| 37 | 101 061 | 74 301 | 22 262 | 33 229 | 3 969 | 947 | |
| 38 | 115 968 | 85 068 | 26 438 | 36 780 | 4 510 | 984 | |
| 39 | 129 211 | 95 968 | 29 059 | 41 202 | 4 989 | 1 060 | |

| 年 度 | 電 報 取 扱 通 数 2) | | | | | |
|-------|----------------|-------------|-------------|---------|-------------|-------------|
| | 国 内 電 報 | | | 国 際 電 報 | | |
| | 計 | (うち) 発 信 | (うち) 着 信 | 計 | (うち) 発 信 | (うち) 着 信 |
| 昭和30年 | 4 335 484 | 893 402 | 1 254 915 | 2 192 | 634 | 974 |
| 35 | 4 693 639 | 892 814 | 1 395 118 | 1 933 | 501 | 937 |
| 36 | 4 588 821 | 1 004 233 | 1 555 228 | 2 361 | 830 | 1 151 |
| 37 | 4 781 102 | 1 053 853 | 1 609 068 | 2 939 | 941 | 1 519 |
| 38 | 4 948 093 | 1 169 494 | 1 749 777 | 5 050 | 1 695 | 2 674 |
| 39 | ... | 1 705 798 | ... | ... | 3 293 | ... |

東京郵政局, 千葉電気通信部 注) *は無線局を含む。1)年賀郵便, 選挙郵便を含む。2)歴年。