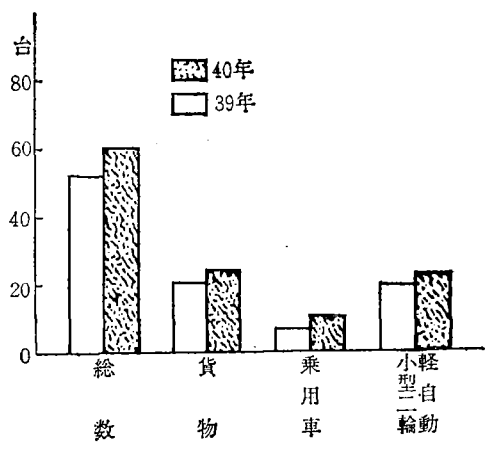
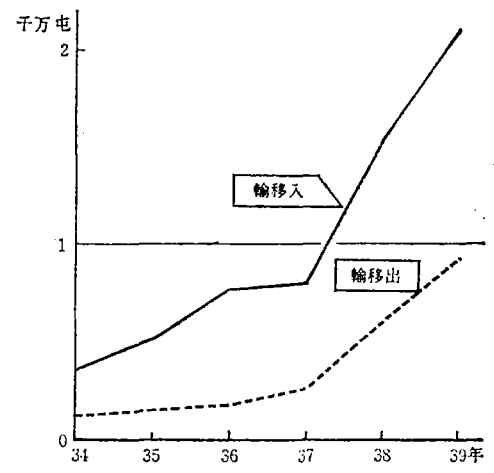


57. 自動車台数

自動車保有台数の普及状況 人口1000人対



主要港湾の海上輸移出入貨物



年	総数	貨物自動車	乗合自動車	乗用車	特種用途車 特殊車	小型二輪車 および 軽自動車
昭和 30 年	27 556	14 901	662	1 469	579	9 945
35	66 253	29 488	1 215	4 088	1 283	30 179
36	85 992	32 355	1 343	5 278	1 470	45 546
37	118 299	38 552	1 568	8 029	1 865	68 285
38	149 231	45 800	1 770	12 385	2 237	87 039
39	134 074	54 894	2 042	19 459	2 877	54 802
40	162 656	66 018	2 339	28 190	3 599	62 510

千葉県陸運事務所調 注) 39年以降の小型二輪車および軽自動車には農耕車は含まれていない。

58. 主要港湾の海上輸送状況

年, 港湾	入 港 船 舶		乗降人員(1 000人)		海上輸移出入貨物 (1 000 t)	
	隻 数	ト ン 数 (1 000t)	乗 込	上 陸	輸 移 出	輸 移 入
昭和 35 年	143 157	8 394	1 426	1 427	1 294	5 129
36	97 536	13 765	1 085	1 089	1 804	7 836
37	96 814	14 910	1 437	2 024	2 409	8 385
38	96 087	19 272	1 137	1 194	6 025	14 881
39	125 024	24 586	1 086	1 072	9 190	20 852
千 葉 港	31 707	16 431	—	—	8 577	19 640
銚 子 港	61 113	1 558	783	785	39	195
船 橋 港	2 608	517	—	—	37	694
木 更 津 港	5 422	427	44	45	150	123
館 山 港	16 041	3 195	27	27	55	71
浜 金 谷 港	7 823	2 452	232	215	318	128
上 総 湊 港	310	7	—	—	14	0

河港課調 注) 銚子港, 浜金谷港のフェリーボートによるものは含まない。