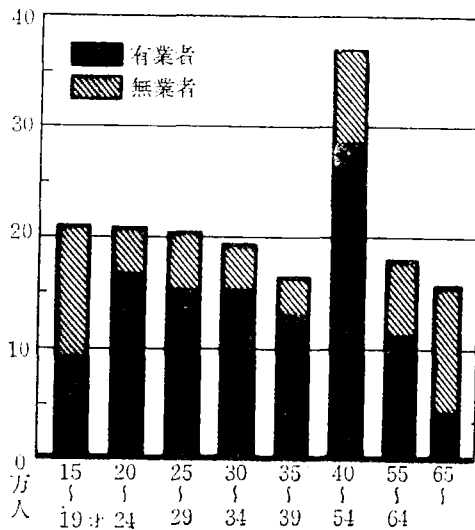


18. 就業，不就業の状態別15才以上人口

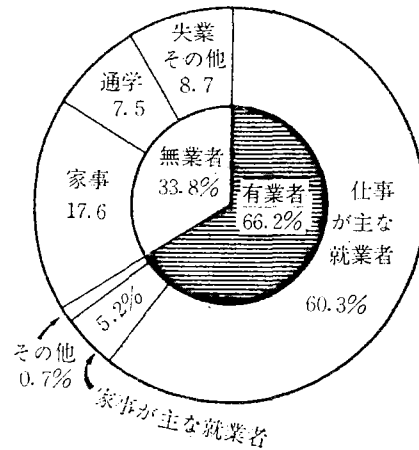
15才以上人口の就業状態

(昭和37.7.1現在)

年齢階級別にみた有業者と無業者



就業、不就業の状態



(単位 1 000人)

昭和37年7月1日現在

就業，不就業の状態	総数	割合 (%)							
		15~19才	20~24才	25~29才	30~34才	35~39才	40~54才	55~64才	65才~
総数	1 703	211	211	207	195	165	373	183	158
有業者	1 128	89	166	153	152	129	284	112	42
仕事が主な就業者	1 026	85	158	144	143	117	255	94	32
家事が主な就業者	89	2	6	9	8	12	28	16	8
通学が主な就業者	2	1	0	0	0	0	0	0	0
その他が主な就業者	5	1	1	0	0	0	0	1	2
季節的休業者	3	0	0	0	0	0	1	1	0
非季節的休業者	2	0	0	0	0	0	1	0	1
無業者	575	122	46	54	42	35	89	71	116
家事をしている者	299	8	22	48	40	32	76	43	30
通学をしている者	128	110	16	1	0	0	0	0	0
失業している者	148	4	7	5	3	3	13	28	85
その他の									