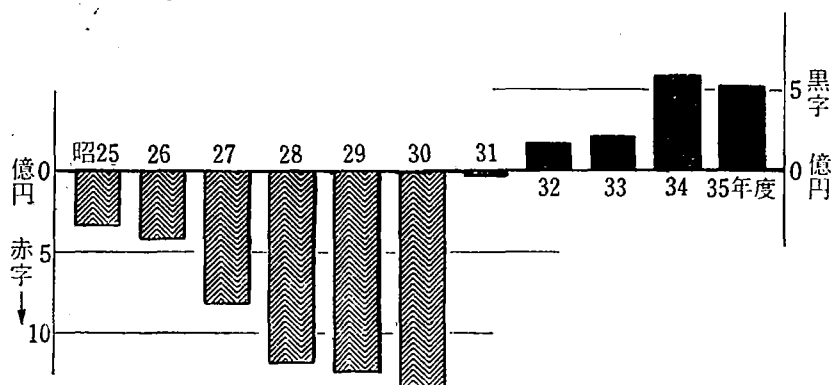


81. 県 の 財 政

戦後の地方財政は特定の府県を除きほとんどが赤字財政となり、本県も昭和31年に財政再建団体の指定をうけた。以来国の援助や県の努力と経済の好況で、黒字となり36年度からその適用を解除された。また特に注目すべきは県の自主財源である県税収入が5年前に比べて2.2倍に伸びた。

県財政の純剰余金推移



(単位 千円)

1. 県 財 政 の 推 移

| 年 度 | 歳 入 (A) | 歳 出 (B) | 歳入-歳出 A-B (C) | 事業繰越通次予 繰越財源充 額及び支払繰 延額 (D) | 算のうちの未 繰越収入特定 財源(E) | 純剰余金 (C-D+E) |
|-------|------------|------------|---------------------|--------------------------------------|---------------------------|-----------------|
| 昭和25年 | 5 227 748 | 5 146 099 | 81 649 | 413 915 | — | △ 332 266 |
| 26 | 6 845 122 | 6 684 622 | 160 500 | 572 122 | — | △ 411 622 |
| 27 | 8 744 981 | 8 722 249 | 22 732 | 845 284 | — | △ 822 552 |
| 28 | 10 881 440 | 11 245 798 | △ 364 358 | 803 254 | — | △ 167 612 |
| 29 | 11 965 005 | 12 616 217 | △ 651 212 | 566 034 | — | △ 125 178 |
| 30 | 12 211 314 | 12 851 635 | △ 640 321 | 686 324 | — | △ 441 303 |
| 31 | 14 338 451 | 14 112 056 | 226 395 | 281 798 | 36 702 | △ 18 701 |
| 32 | 15 762 853 | 15 297 798 | 465 055 | 393 034 | 99 986 | 172 007 |
| 33 | 19 521 860 | 18 968 131 | 553 729 | 458 919 | 116 721 | 211 531 |
| 34 | 21 857 146 | 20 693 926 | 1 163 220 | 633 269 | 60 356 | 590 307 |
| 35 | 25 381 561 | 23 908 059 | 1 473 502 | 1 008 935 | 58 152 | 522 719 |

財政課調 (注) 本表は普通会計のうち公営企業会計および準企業会計を除き、かつ重複部分を除いたものである。なお翌年度繰越金を含む。

(単位 千円)

2. 昭和35年度普通会計決算額

| 科 目 | 決 算 額 | 目 的 別 | | 性 質 別 | |
|--------|------------|-----------|------------|---------|------------|
| | | 科 目 | 決 算 額 | 科 目 | 決 算 額 |
| 歳入総額 | 25 381 557 | 歳出総額 | 23 637 473 | 歳出総額 | 23 637 473 |
| 税 収 | 4 750 589 | 議 会 費 | 75 927 | 人 件 費 | 10 126 427 |
| 地方譲与税 | 928 285 | 庁 費 | 1 654 451 | 物 件 費 | 1 179 541 |
| 地方交付税 | 4 886 668 | 警 察 費 | 1 372 767 | 維持補修費 | 237 984 |
| 国庫支出金 | 7 108 651 | 消 防 費 | 22 855 | 扶 助 費 | 527 943 |
| 財産収入 | 2 377 818 | 土 木 費 | 6 050 667 | 補 助 費 等 | 992 800 |
| 分担金負担金 | 420 873 | 教 育 費 | 8 360 672 | 普 通 建 設 | 7 586 877 |
| 使用料手数料 | 700 324 | 社 会 労 働 費 | 879 829 | 災 害 復 旧 | 620 317 |
| 繰入金 | 274 677 | 保 健 衛 生 費 | 324 699 | 失 業 対 策 | 103 467 |
| 地方債 | 1 034 000 | 産 業 経 済 費 | 2 432 177 | 公 債 費 | 1 550 722 |
| その他 | 2 899 672 | そ の 他 | 2 463 429 | そ の 他 | 711 395 |

財政課調